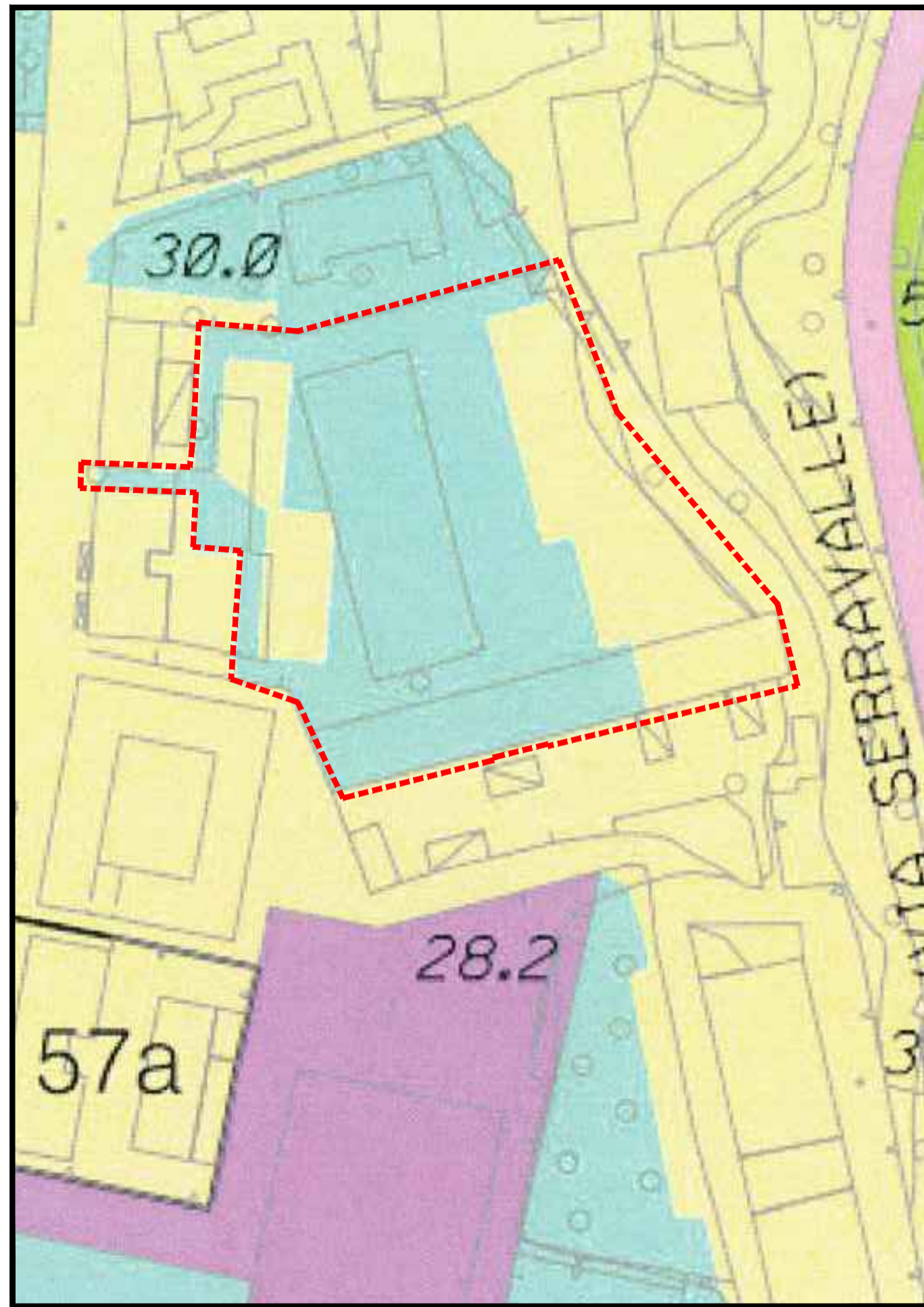
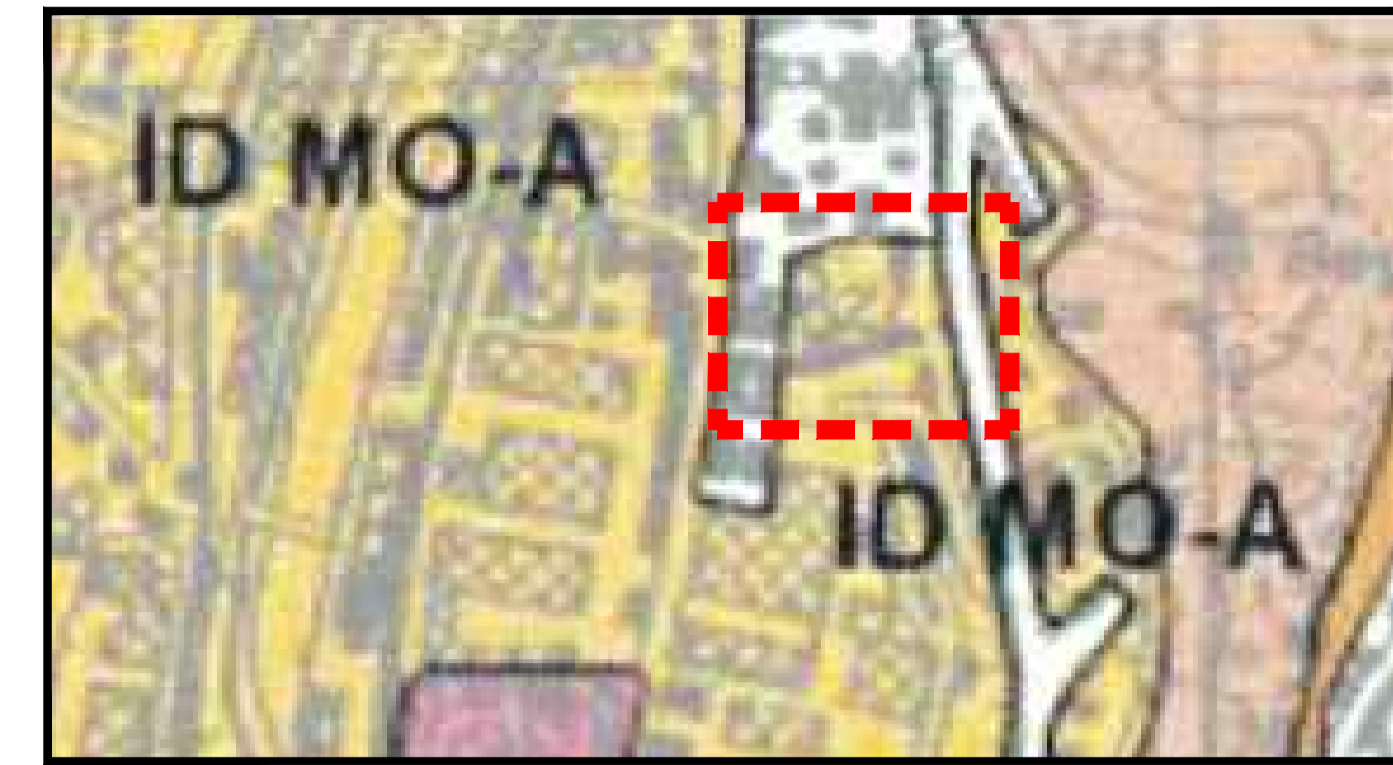


STRALCIO CATASTO TERRENI;
SEZ. Genova /D - FOGLIO 24 - MAPP. 806

AREA DI PROPRIETA':
SUP. CATASTALE: MQ.: 8.471,00-
SUP. PERIMETRATA
SU RILIEVO: MQ.: 8.250,00-



STRALCIO P.U.C. VIGENTE dal 3.12.2015 - D.D. 2015/115.0.0/18 - TAVOLA 27 -
- AR-UR - Ambito di Riqualificazione Urbanistico Residenziale
- SERVIZI di PREVISIONE - Mq.: 5.048 -



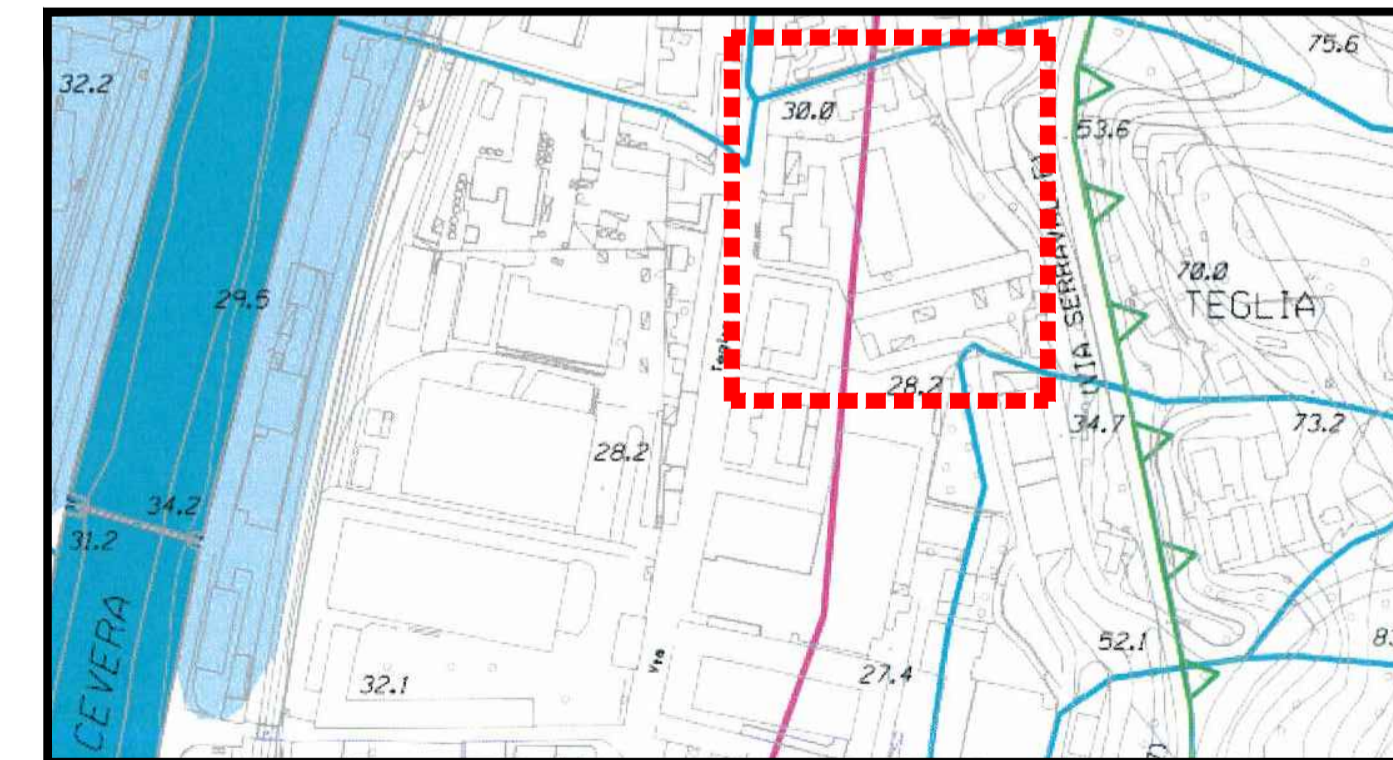
- STRALCIO P.T.C.P. - Tav. 16 - Assetto Insediativo - Ambito 53D - Zona : ID MO-A



- STRALCIO SISTEMA dei SERVIZI (SIS-S) - PREVISIONE per MQ.: 5.048 -

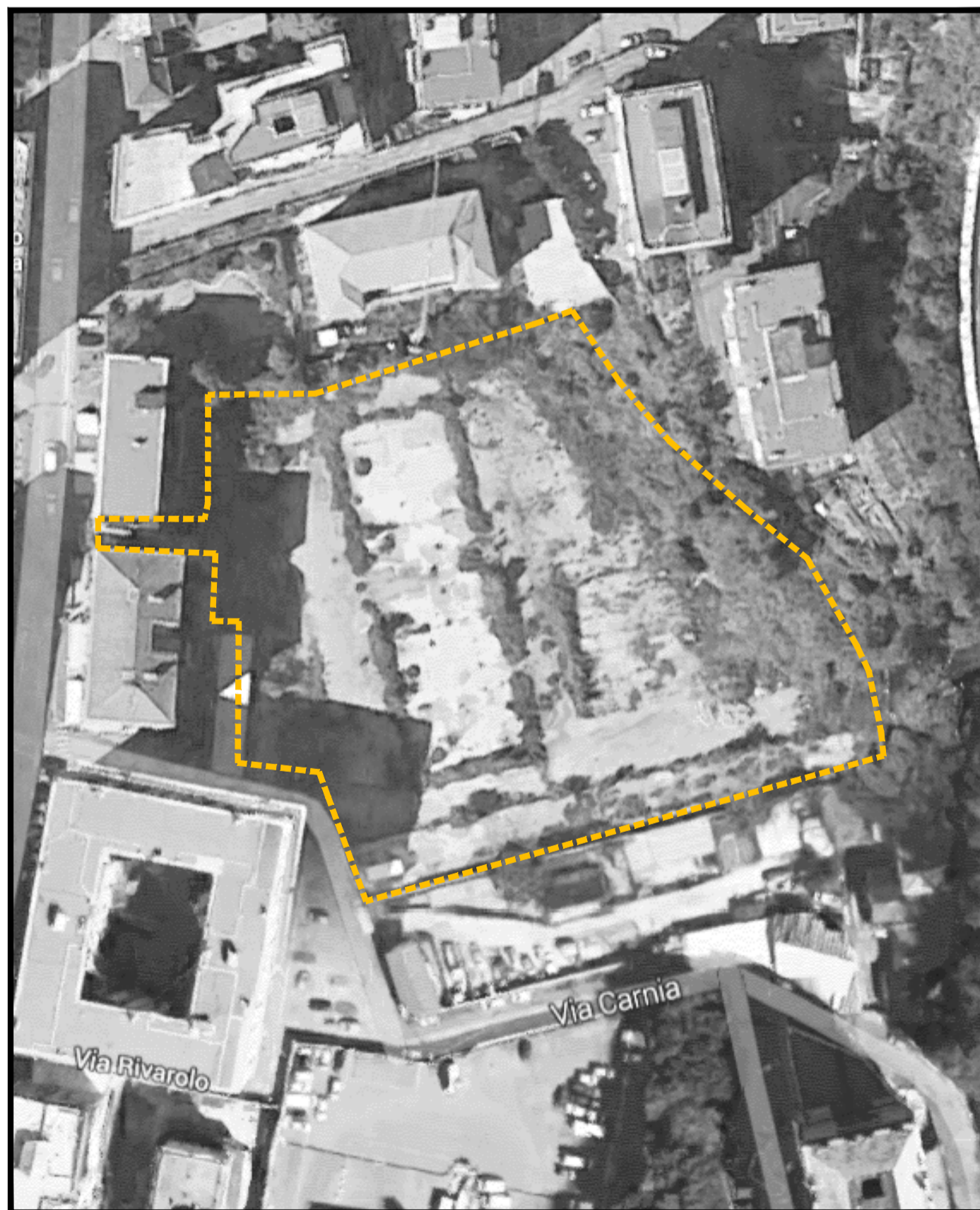


- STRALCIO LIVELLO PAESAGGISTICO PUNTUALE di P.U.C. -



- STRALCIO VINCOLI GEOMORFOLOGICI ed IDRAULICI di P.U.C. -

COSTRUZIONI S.r.l.



VISTA AEREA AREA DI INTERVENTO CON PERIMETRO PROPRIETA'



- VISTA AEREA N° 1 -



- VISTA AEREA N° 2 -

modifiche	data	firma
STUDIO CANEPA ASSOCIATI Ing. Giovanni Canepa - arch. Maurizio Canepa - Ing. Giovanni G. Canepa 16121 Genova - Via D. Fiasella, 16/22 - Tel/Fax 010.561.227 - 010.585.064 e-mail: associati@studiocanepa.it - Codice Fiscale e Partita IVA 03783800109		
COMMITTENTE COSTRUZIONI S.r.l. Via A. M. Maragliano, 8 - 16121 - GENOVA		
LAVORO PROGETTO PER LA REALIZZAZIONE DI NUOVO "EDIFICIO COMMERCIALE" DA DESTINARE A MEDIA STRUTTURA DI VENDITA DI GENERI ALIMENTARI Via Carnia n° 155r - Genova - Municipio V - Val Polcevera - CON "RIPERIMETRAZIONE" AREE A SERVIZI PREVISTE DAL P.U.C. VIGENTE		LIV. PROGETTAZIONE PROGETTO DEFINITIVO CO NI
OGGETTO STRALCI PLANIMETRICI CATASTALE - PUC VIGENTE - PTCP - SISTEMA dei SERVIZI - LIV. PAESAG. PUNTUALE VINCOLI GEOM. ed IDRAULICI - VISTE AEREE		disegno n. 01
disegnatore MAU	data LUGLIO 2016	scala 1:VAR
C O 2 3 0 S C D I S D A R C O 1 A		tipo elaborato ARCHITETTONICO