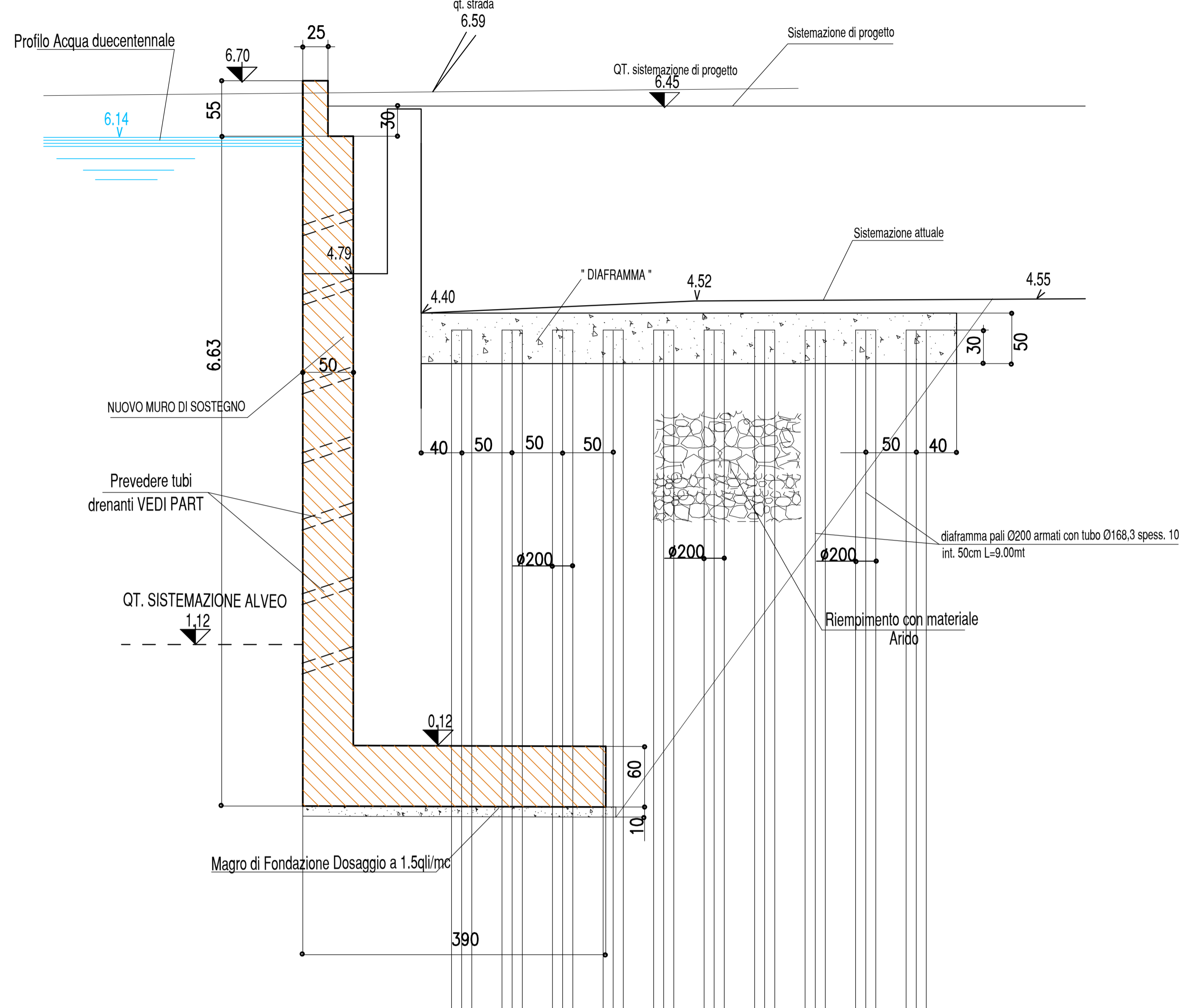
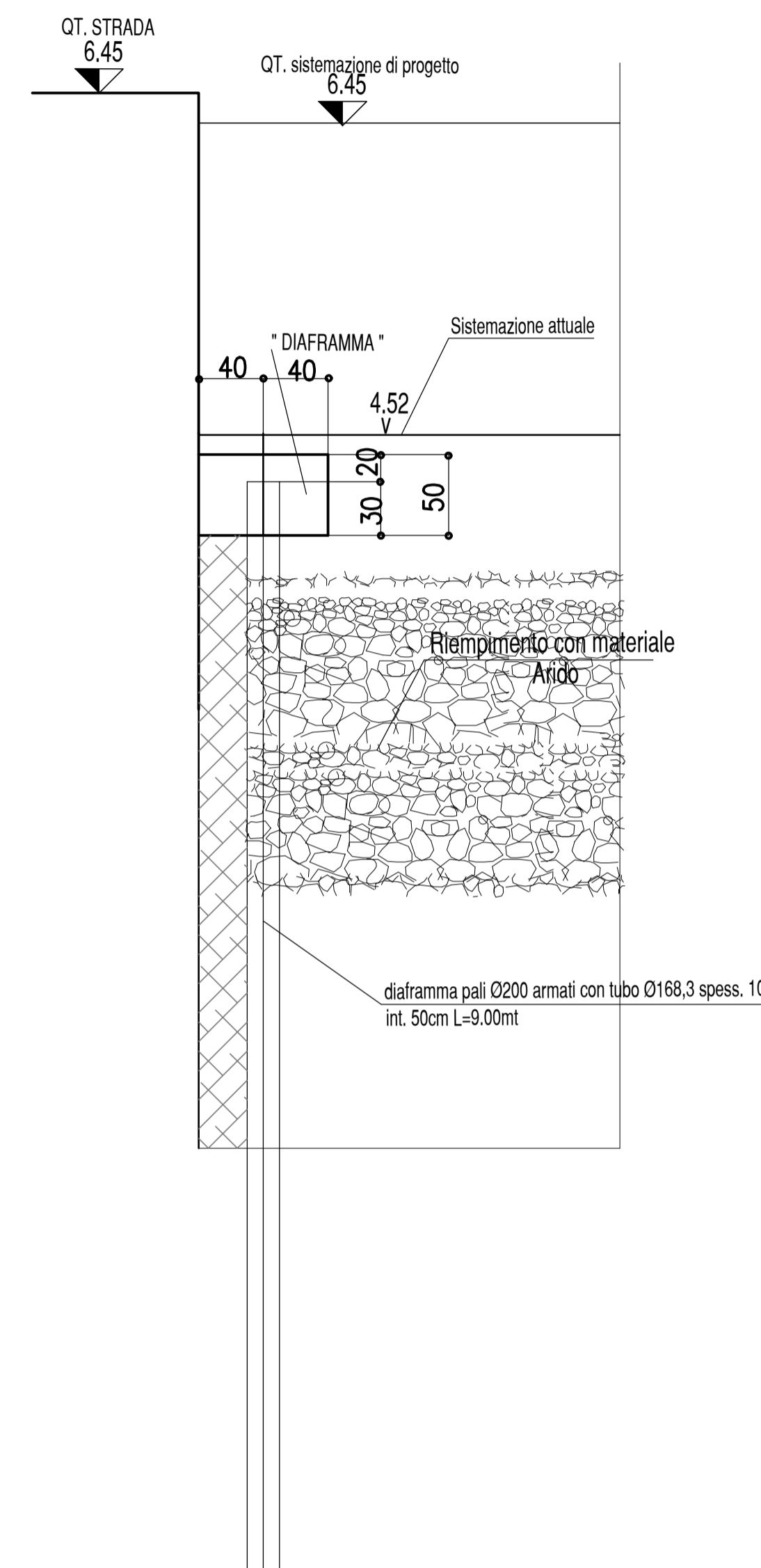


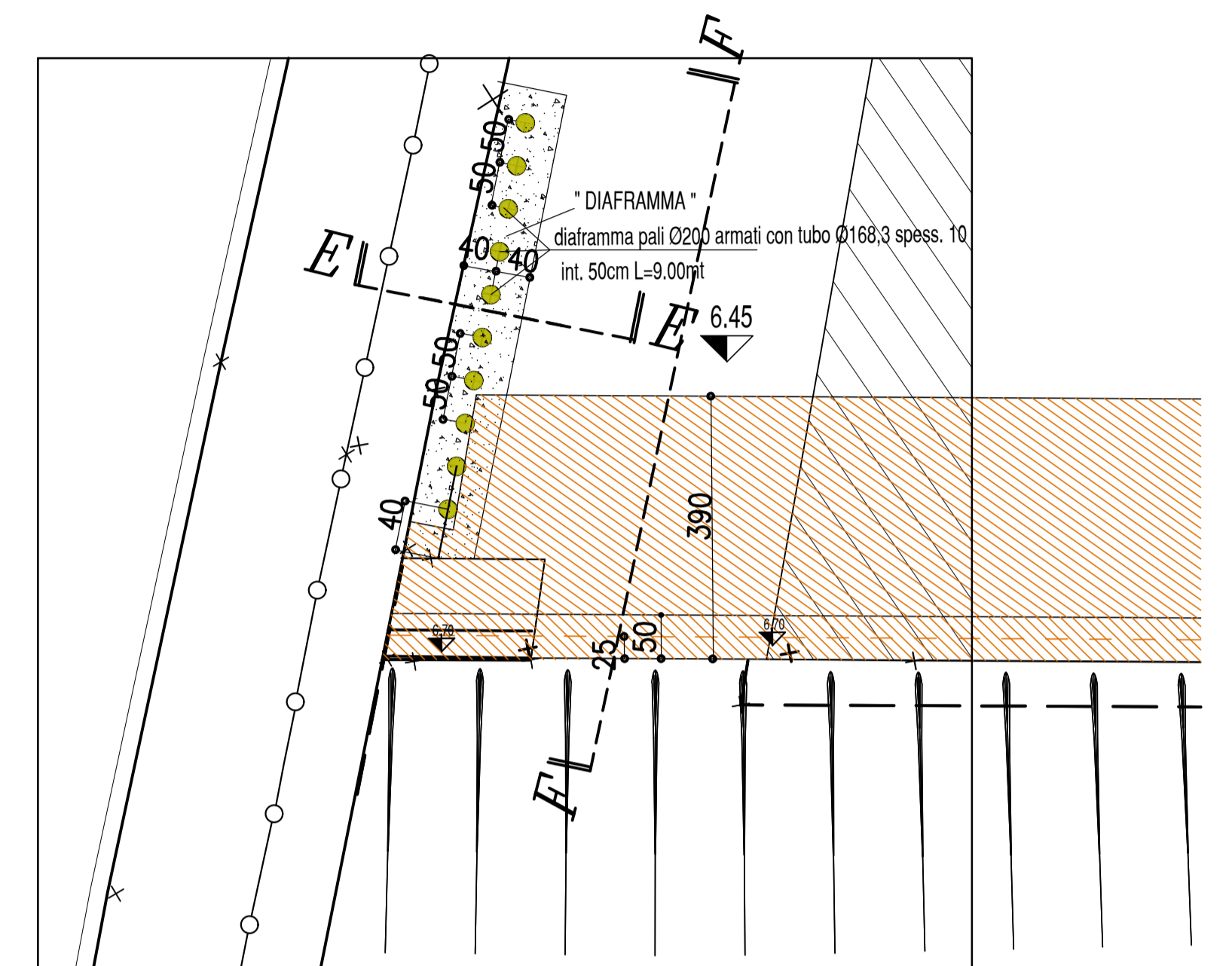
CARPENTERIA COSTRUTTIVA SEZIONE F-F



CARPENTERIA COSTRUTTIVA SEZIONE E-E

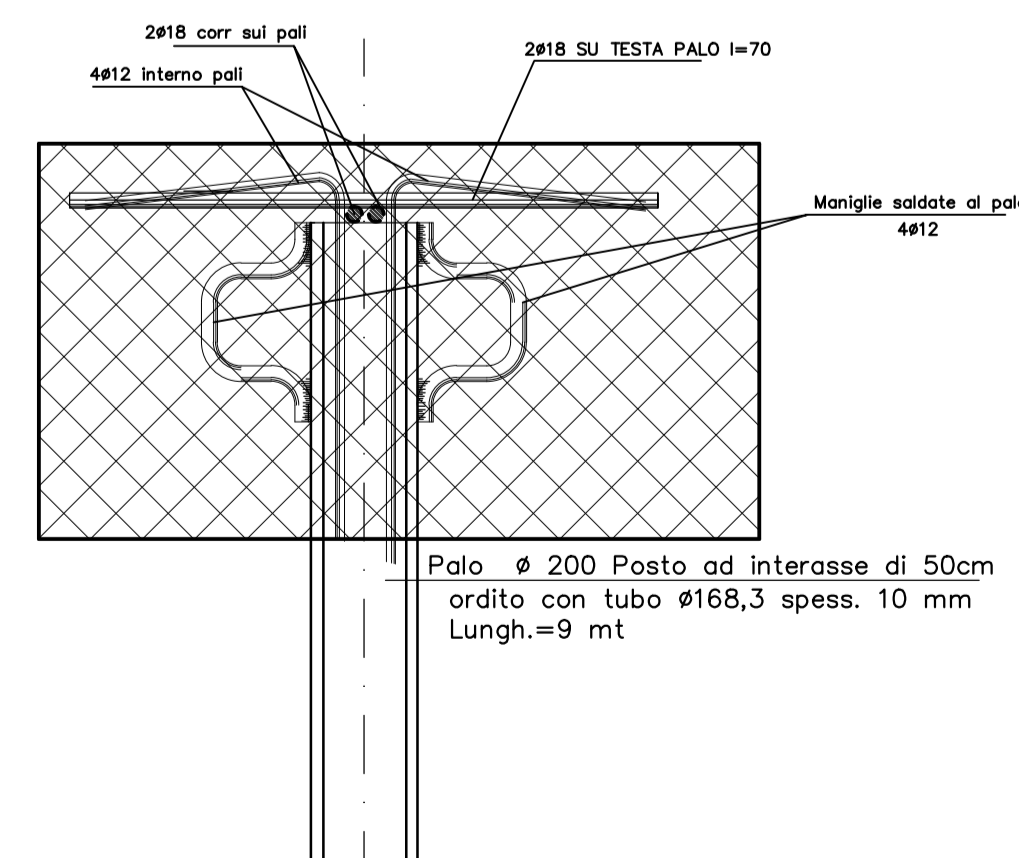


CARPENTERIA TRACCIAMENTO DIAFRAMMA SU VIA ENRICO ALBARETO

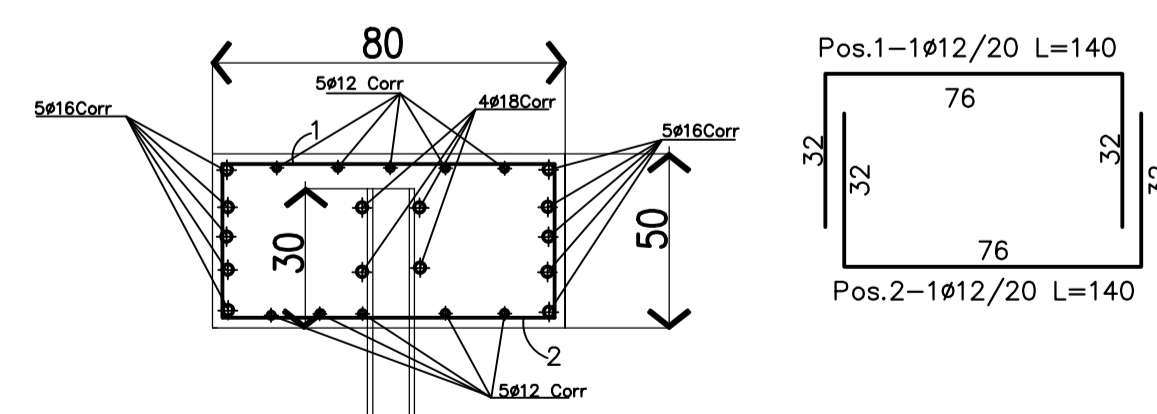


Vita Utile di Progetto	50 anni (Strutture di Classe II)
Resistenza al Fuoco	Non Richiesta
Classificazione Sismica	Zona 3
CALCESTRUZZO	Prestazione garantita in conformità alle UNI EN 206-1
Classe di Resistenza	C32/40 (ex R'ck 350 Kg/cm²)
Classe di Consistenza	S4 (Slump 160±200 mm)
Classe di Esposizione	Classe XC4 Copriferro >3 cm
Classe Contenuto in Cloruri	Cl 0,20±0,40
Diametro max. Inerti	Dmax <32 mm
Eventuali Additivi	Superfluidificante (dos. <5 gr/kg cemento)
ACCIAIO	B 450 C (ex FeB 44 K controllato in stabilimento)
N.B. Sarà cura del Direttore di Cantiere provvedere alla conservazione delle etichette di riconoscimento a corredo delle eventuali barre presagomate in fornitura	
PRESCRIZIONI PER FORNITURE DI ACCIAIO PRELAVORATO	
Prima della messa in produzione di quanto al presente elaborato grafico l'Appaltatore dovrà fornire al Committente ed alla Direzione Lavori i nominativi delle officine di "prelavorazione" dell'acciaio per C.A. coinvolte nella fornitura. Preventivamente all'avvio dei lavori dette Officine dovranno presentare copia della seguente documentazione:	
<input type="checkbox"/> Attestazione di Denuncia Attività di Centro di Trasformazione" rilasciata dal Servizio Tecnico Centrale del Consiglio Superiore dei LL.PP. <input type="checkbox"/> Certificazione UNI EN ISO 9001	
Sarà obbligatorio per le Officine l'impiego di prodotti assoggettati a marcatura CE secondo le norme armonizzate UNI EN 10025, UNI EN 10210, UNI EN 10219-1 o comunque assoggettati al rilascio di Attestazione di Qualifica, sempre a cura del Servizio Tecnico Centrale del Consiglio Superiore dei LL.PP.	
Rimane a carico del Direttore Tecnico di dette Officine garantire la rintracciabilità della provenienza dei materiali e delle prove eseguite su suddetti materiali.	

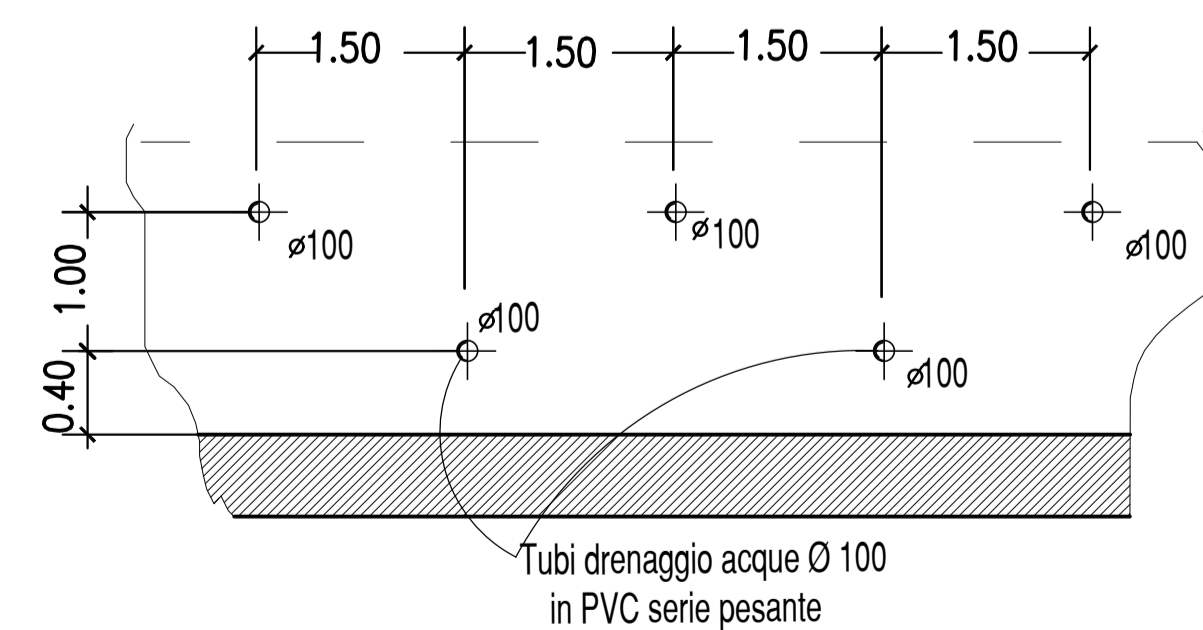
PART.RINFORZO TESTATA TIRANTE-PALO VEDI ORD PART. PALI



ORDITURA CORDOLO TESTA PALI



PART.TUBI DRENANTI



VERIFICARE SUL POSTO QUOTE, MISURE E CORRISPONDENZE

PRIMA EMISSIONE	20.12.2021	RBX
STUDIO CANEPA ASSOCIATI Ing. Giovanni Canepa - Arch. Maurizio Canepa - Ing. Giovanni G. Canepa Via Domenico Fisalini 16/22 - 16121 Genova - Tel. 010.561.227 - Fax. 010.565.054 e-mail: associati@studiocanepa.it - Codice Fiscale e Partita IVA 03783800109		
ESSELUNGA s.p.a. Via Vittor Pisani, 20 - Milano - C.F. e P.IVA 04714380159		
LAVORO: PROGETTO URBANISTICO OPERATIVO SETTORE 1 DISTRETTO 06 NUOVA BISTRIN PONENTE - AREA EX COGNETEX - Via Albareto - Via Hermada - GENOVA NUOVA GRANDE STRUTTURA DI VENDITA CON AREE E PARCHEGGI PERTINENZIALI OPERE DI URBANIZZAZIONE E ARGINE IN SPONDA DESTRA DEL TORRENTE CHIARAVAGNA		
OGGETTO: Muro d'Argine in Sponda Destra del Torr. Chiaravagna DIAFRAMMA PROVVISORIALE LATO VIA ALBARETO PARTICOLARI COSTRUTTIVI - CARPENTERIA - ORDITURA		
redatto RBX	approvato JNR	data Dicembre 2021
scala 1:100		S.08 ES ESECUTIVO LU