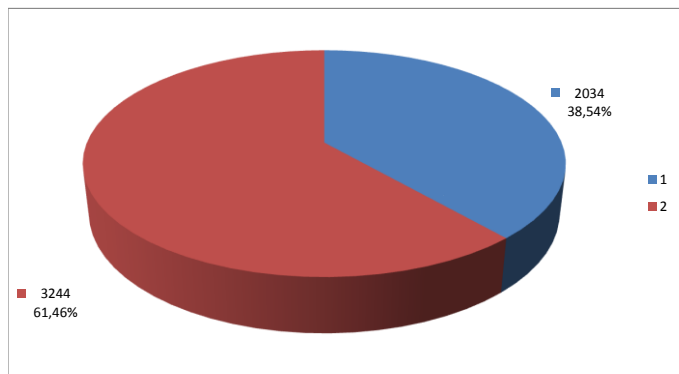




I DIPENDENTI DEL COMUNE DI GENOVA

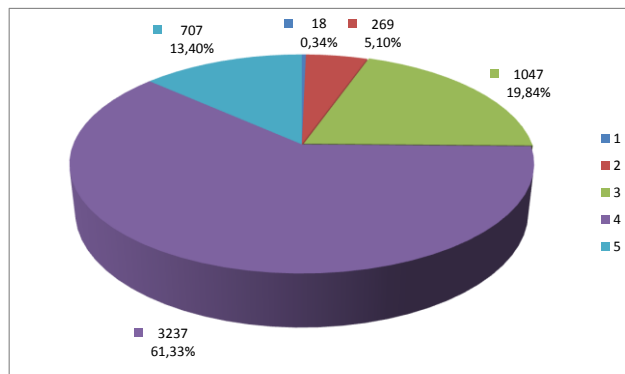
dati al 31.10.2016

Dipendenti per genere



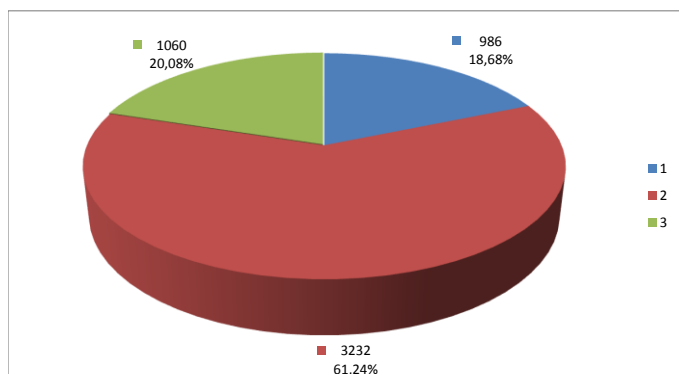
Genere	Numero dipendenti
Maschi	2034
Femmine	3244
Totale	5278

Dipendenti per fasce d'età



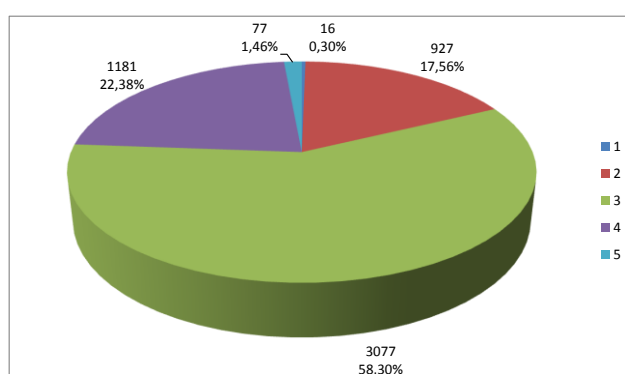
Età	Numero dipendenti
18-30	18
31-40	269
41-50	1047
51-60	3237
>60	707
Totale	5278

Dipendenti per livello di Titolo di studio



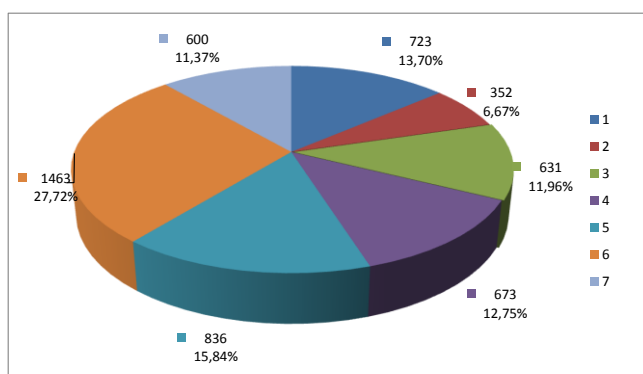
Livello Titolo di studio	Numero dipendenti
Scuola sec. 1° grado	986
Scuola sec. 2° grado	3232
Laurea	1060
Totale	5278

Dipendenti per Categoria



Categoria	Numero dipendenti
Categoria A	16
Categoria B	927
Categoria C	3077
Categoria D	1181
Dirigenti	77
Totale	5278

Dipendenti per anni di anzianità nell'Ente



Anni anzianità	Numero dipendenti
0-10	723
11-15	352
16-20	631
21-25	673
26-30	836
31-35	1463
36-50	600
Totale	5278