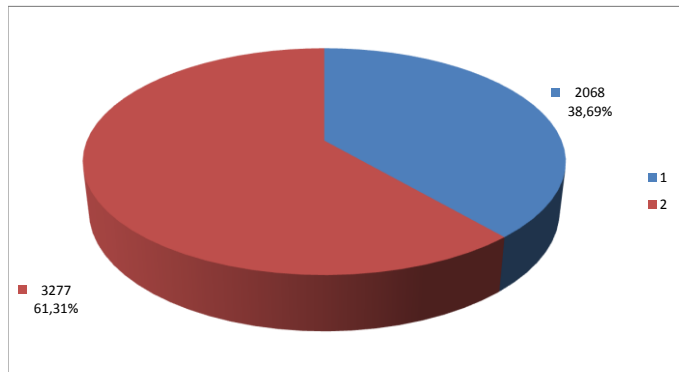




I DIPENDENTI DEL COMUNE DI GENOVA

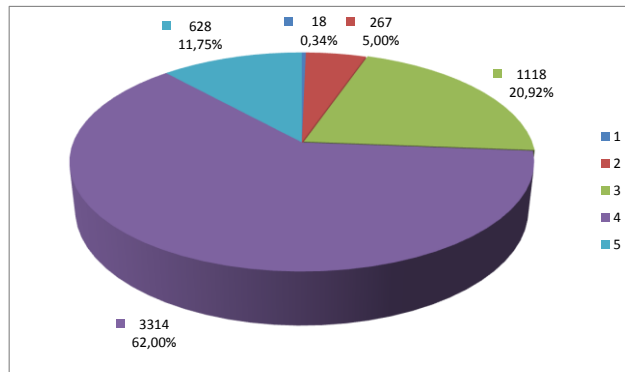
dati al 30.04.2016

Dipendenti per genere



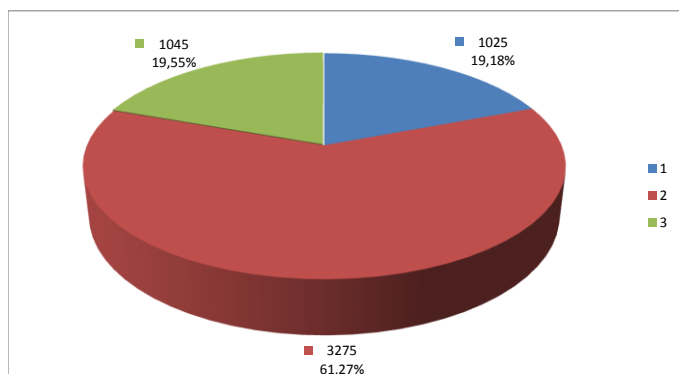
Genere	Numero dipendenti
Maschi	2068
Femmine	3277
Totale	5345

Dipendenti per fasce d'età



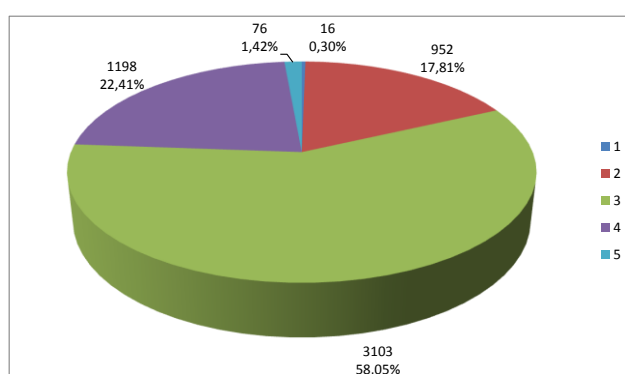
Età	Numero dipendenti
18-30	18
31-40	267
41-50	1118
51-60	3314
>60	628
Totale	5345

Dipendenti per livello di Titolo di studio



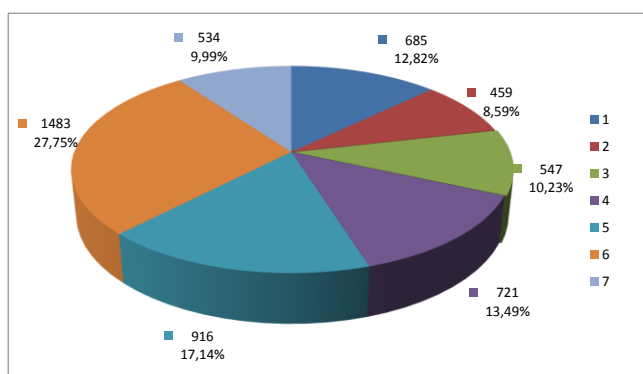
Livello Titolo di studio	Numero dipendenti
Scuola sec. 1° grado	1025
Scuola sec. 2° grado	3275
Laurea	1045
Totale	5345

Dipendenti per Categoria



Categoria	Numero dipendenti
Categoria A	16
Categoria B	952
Categoria C	3103
Categoria D	1198
Dirigenti	76
Totale	5345

Dipendenti per anni di anzianità nell'Ente



Anni anzianità	Numero dipendenti
0-10	685
11-15	459
16-20	547
21-25	721
26-30	916
31-35	1483
36-50	534
Totale	5345