

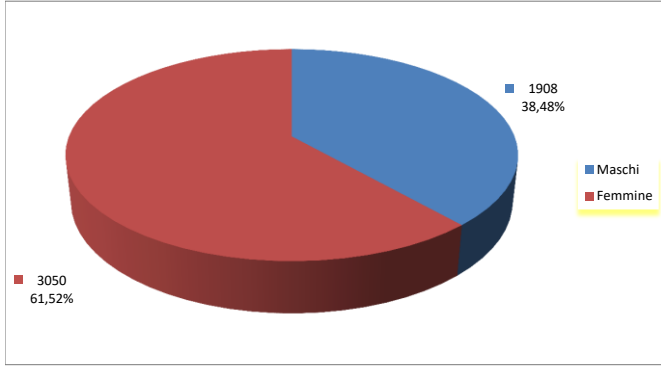


I DIPENDENTI DEL COMUNE DI GENOVA

dati al 31.03.2019

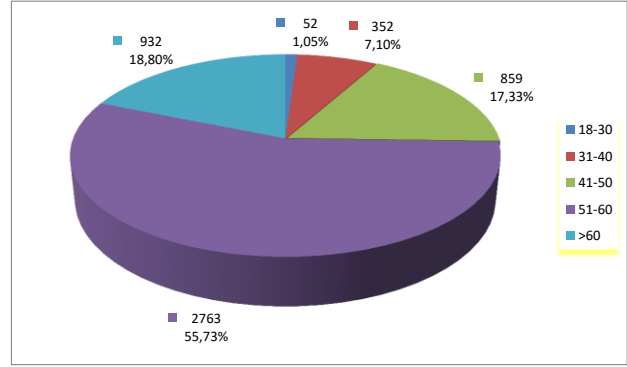
Direzione Sviluppo del Personale e Formazione

Dipendenti per genere



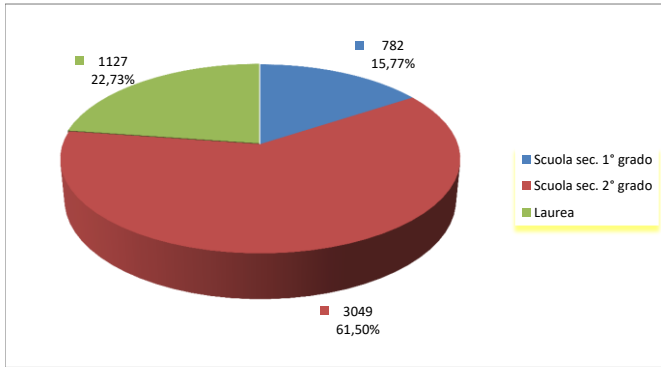
Genere	Numero dipendenti
Maschi	1908
Femmine	3050
Totale	4958

Dipendenti per fasce d'età



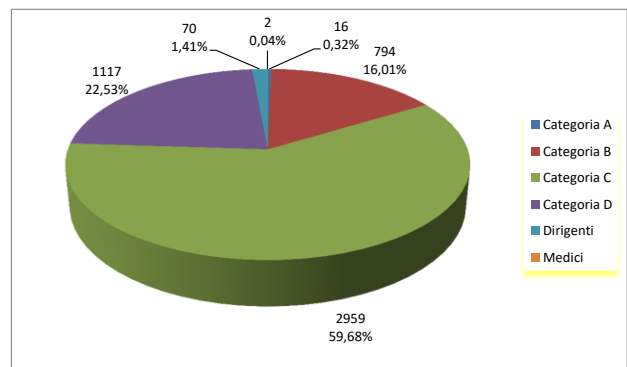
Età	Numero dipendenti
18-30	52
31-40	352
41-50	859
51-60	2763
>60	932
Totale	4958

Dipendenti per livello di Titolo di studio



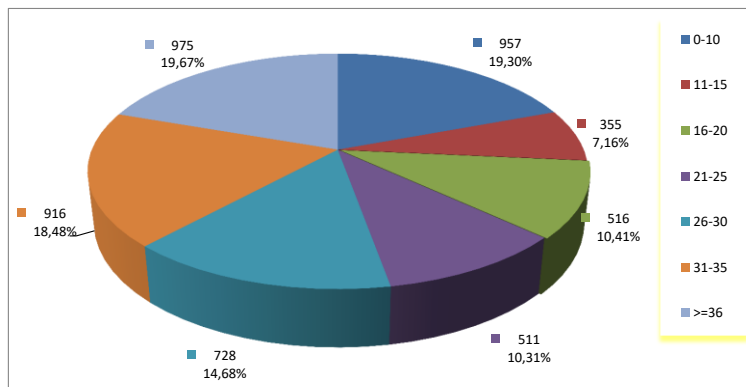
Livello Titolo di studio	Numero dipendenti
Scuola sec. 1° grado	782
Scuola sec. 2° grado	3049
Laurea	1127
Totale	4958

Dipendenti per Categoria



Categoria	Numero dipendenti
Categoria A	16
Categoria B	794
Categoria C	2959
Categoria D	1117
Dirigenti	70
Medici	2
Totale	4958

Dipendenti per anni di anzianità nell'Ente



Anni anzianità	Numero dipendenti
0-10	957
11-15	355
16-20	516
21-25	511
26-30	728
31-35	916
>=36	975
Totale	4958