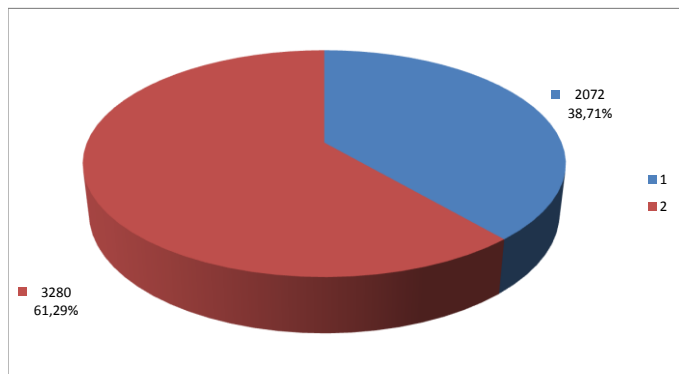




I DIPENDENTI DEL COMUNE DI GENOVA

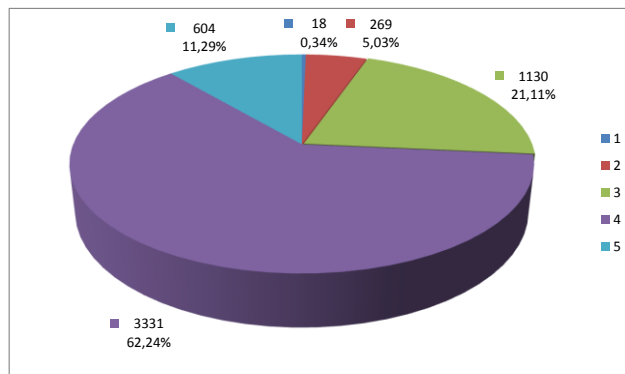
dati al 31.03.2016

Dipendenti per genere



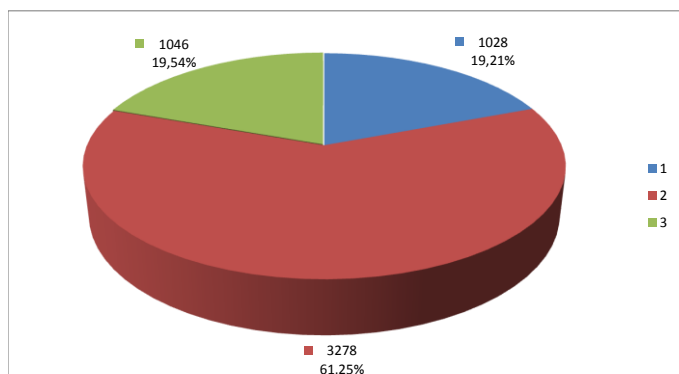
Genere	Numero dipendenti
Maschi	2072
Femmine	3280
Totale	5352

Dipendenti per fasce d'età



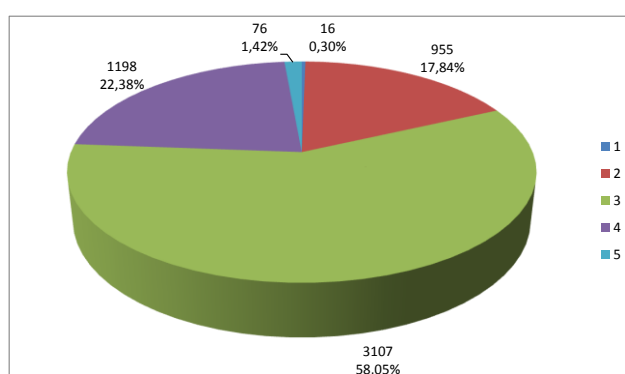
Età	Numero dipendenti
18-30	18
31-40	269
41-50	1130
51-60	3331
>60	604
Totale	5352

Dipendenti per livello di Titolo di studio



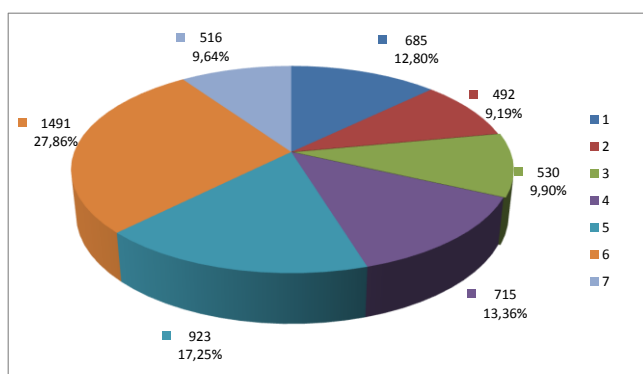
Livello Titolo di studio	Numero dipendenti
Scuola sec. 1° grado	1028
Scuola sec. 2° grado	3278
Laurea	1046
Totale	5352

Dipendenti per Categoria



Categoria	Numero dipendenti
Categoria A	16
Categoria B	955
Categoria C	3107
Categoria D	1198
Dirigenti	76
Totale	5352

Dipendenti per anni di anzianità nell'Ente



Anni anzianità	Numero dipendenti
0-10	685
11-15	492
16-20	530
21-25	715
26-30	923
31-35	1491
36-50	516
Totale	5352