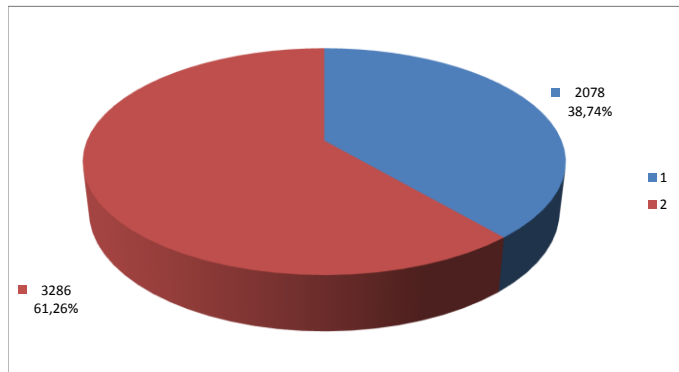




I DIPENDENTI DEL COMUNE DI GENOVA

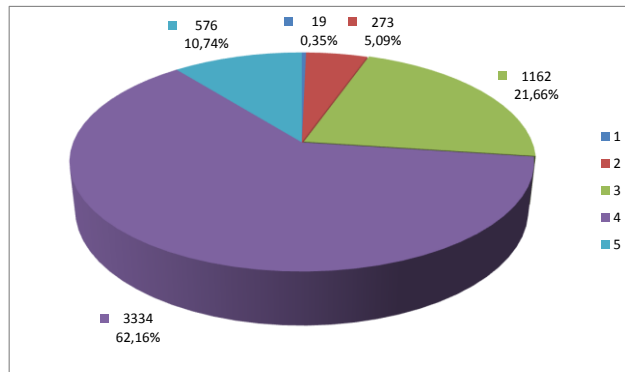
dati al 31.01.2016

Dipendenti per genere



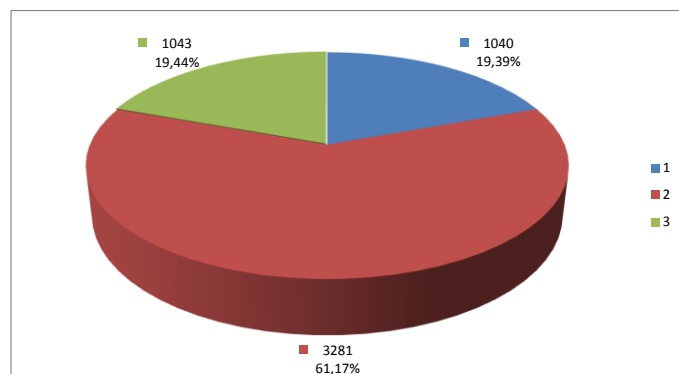
Genere	Numero dipendenti
Maschi	2078
Femmine	3286
Totale	5364

Dipendenti per fasce d'età



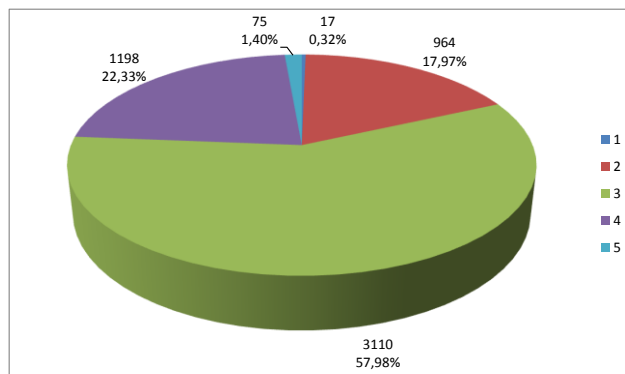
Età	Numero dipendenti
18-30	19
31-40	273
41-50	1162
51-60	3334
>60	576
Totale	5364

Dipendenti per livello di Titolo di studio



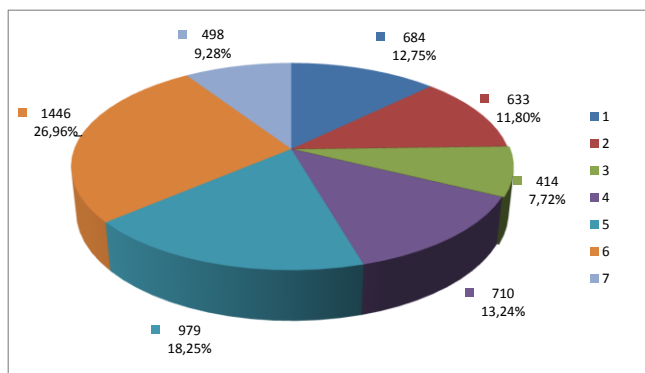
Livello Titolo di studio	Numero dipendenti
Scuola sec. 1° grado	1040
Scuola sec. 2° grado	3281
Laurea	1043
Totale	5364

Dipendenti per Categoria



Categoria	Numero dipendenti
Categoria A	17
Categoria B	964
Categoria C	3110
Categoria D	1198
Dirigenti	75
Totale	5364

Dipendenti per anni di anzianità nell'Ente



Anni anzianità	Numero dipendenti
0-10	684
11-15	633
16-20	414
21-25	710
26-30	979
31-35	1446
36-50	498
Totale	5364