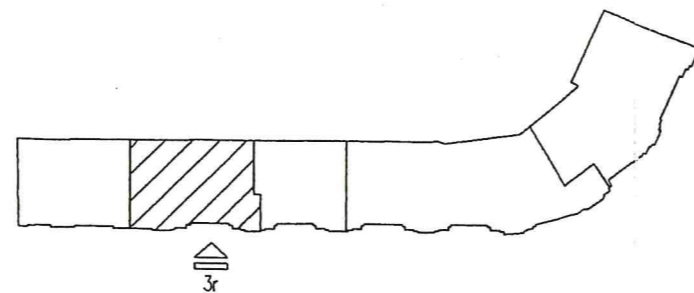



TABELLA SUPERFICI U.I.U.			
E01606-002			
N. VANO	DESCRIZIONE	SUPERFICIE UTILE DI CALPESTIO MQ	SUPERFICIE DI CUI CON H< 1.70 m MQ
1	Vano utile	22.93	
TOTALE SUP. UTILE CALP.		22.93	
TOTALE SUP. LORDA		30.88	

TAVOLA U.I.U. CIVILE



TITOLO: LOCALE SOTTOSTRADA - NEGOZIO LARGO DELLA ZECCA CIV. 3r GENOVA		N. PARTITA COMUNE: DEM 303	
PER S.G.T.P.I. IL DIRETTORE : GEOM. GIORGIO MONTALDO		COD. COMPLESSO:	
 FISIA Sp.A. GRUPPO FIATIMPRESIT VIA ACQUI, 86 10090 CASCINE VICA RIVOLI (TORINO)		COD. EDIFICIO E 1606	
		COD. U.I.U.: E 1606/2	
		RILIEVO ESEGUITO DA: Polo CAD S.r.l. per FISIA Sp.A.	
		DATA RILIEVO 03/03/1997	
		TAVOLA NR.	SCALA: 1:100
		AGGIORNATO IL:	A CURA DI:

COMUNE DI GENOVA VIA GARIBALDI , 9
SERVIZIO GESTIONE TECNICA PATRIMONIO IMMOBILIARE