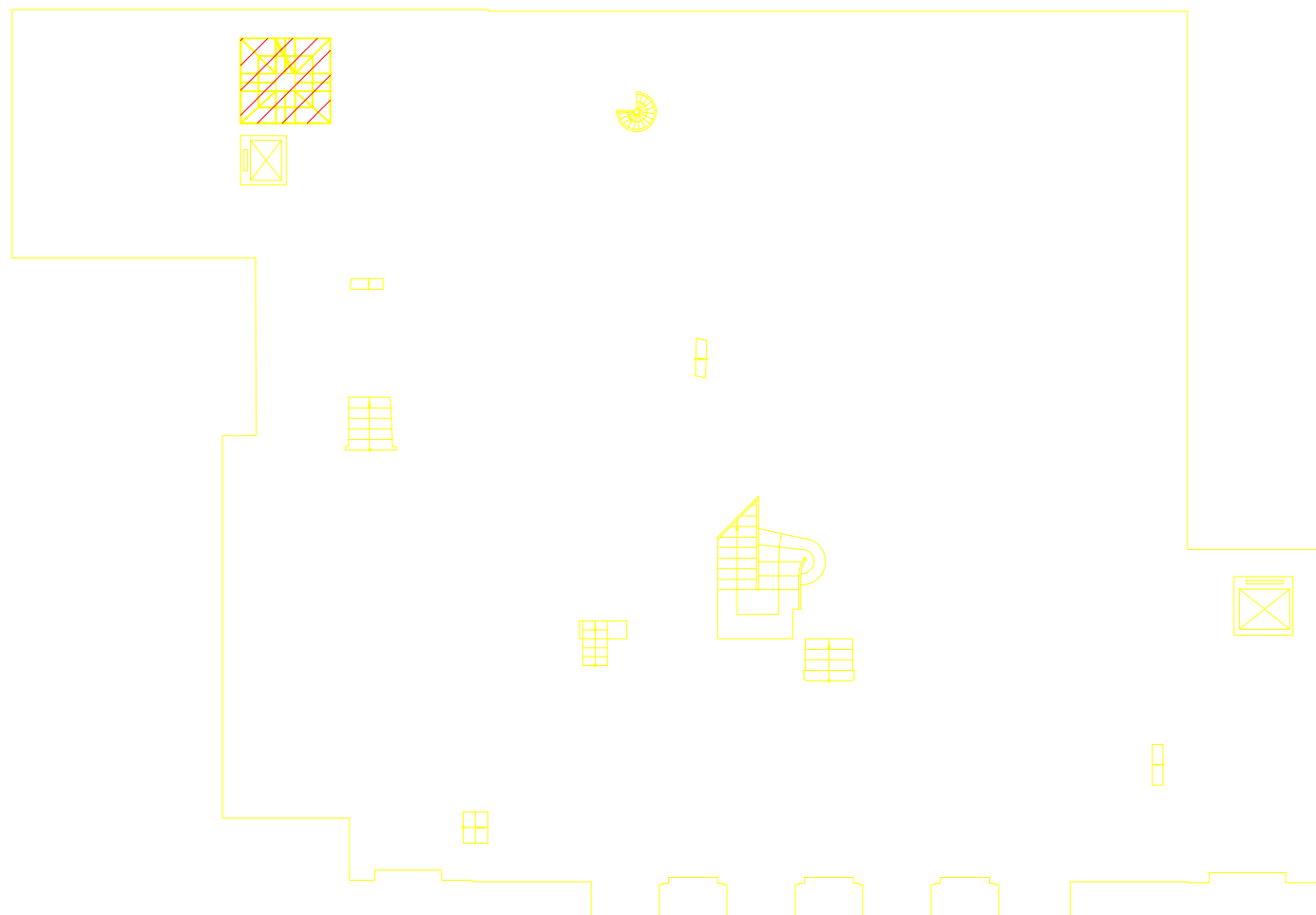


TAVOLA PIANO EDIFICIO SCOLASTICO / SOCIALE



TITOLO:

MUSEO AMERICANISTICO "LUNARDI" IN VILLA GRUBER
CORSO SOLFERINO CIV. 29

N. PARTITA COMUNE: DEM 333

COD. COMPLESSO:

COD. EDIFICIO E 1778

PIANO: T A

RILIEVO ESEGUITO DA: MASSIMO AMERI ARCHITETTO
per FISIA S.p.A.

DATA RILIEVO 10/2/1997

DIREZIONE
PATRIMONIO


GRUPPO FIATIMPRESIT

VIA ACQUI, 86
10090 CASCINE VICA
RIVOLI (TORINO)

TAVOLA NR. SCALA: 1:100

AGGIORNATO IL:

A CURA DI:

COMUNE DI GENOVA VIA GARIBALDI , 9
SETTORE TECNICO DEL PATRIMONIO