



COMUNE DI GENOVA



MUNICIPIO LEVANTE

DOCUMENTAZIONE FOTOGRAFICA

*RIQUALIFICAZIONE DEI GIARDINI PUBBLICI DI VIA DEL COMMERCIO
FRONTE CIV. 78A*

APRILE 2019

MUNICIPIO LEVANTE
Villa Garibaldi – Via Pinasco 7
Tel. 010.5579848 - 79839 - 79860 Fax. 010.5579849
e-mail: municipio9segreteria@comune.genova.it



COMUNE DI GENOVA



MUNICIPIO LEVANTE

STRALCIO P.U.C. 2011
SERVIZI PUBBLICI TERRITORIALI E DI QUARTIERE
TAVOLA 45 AMBITO AC-IU

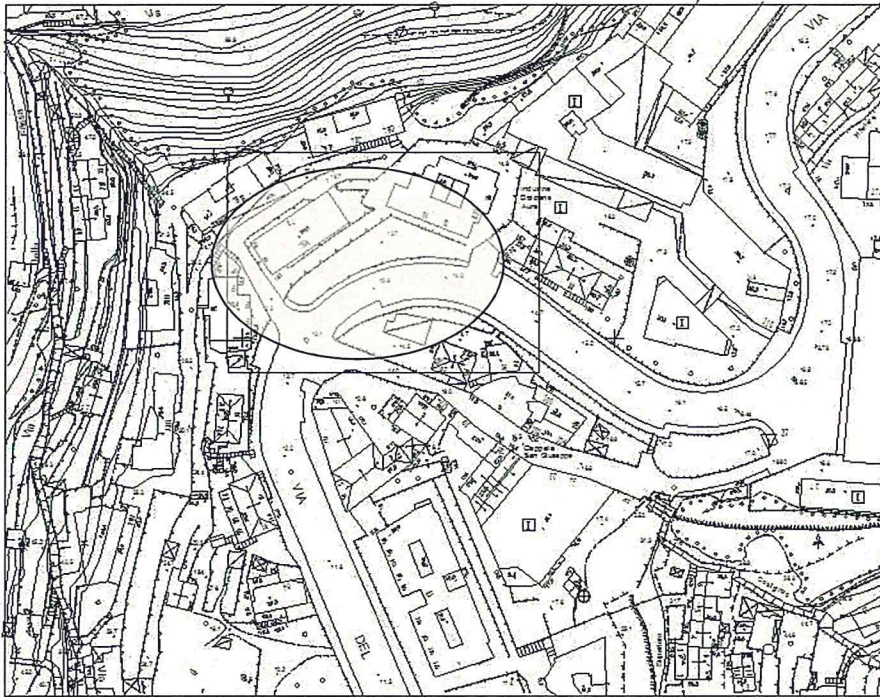
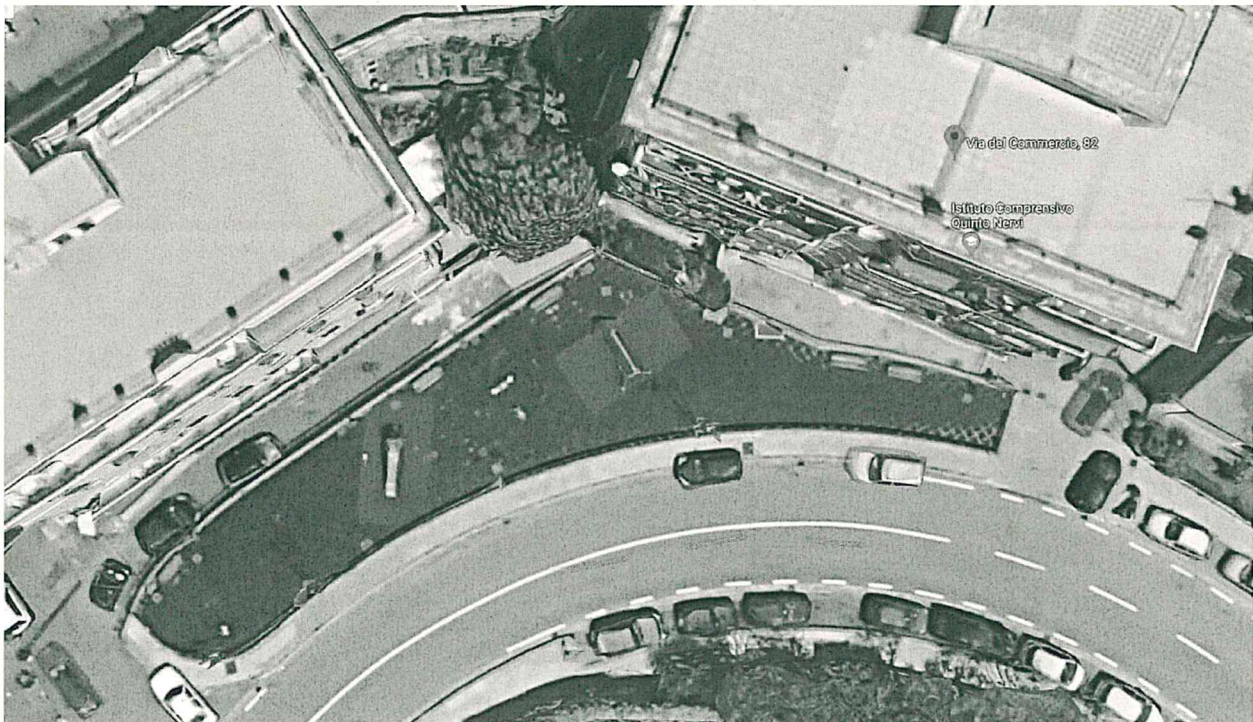


FOTO DALL'ALTO



MUNICIPIO LEVANTE
Villa Garibaldi – Via Pinasco 7
Tel. 010.5579848 - 79839 - 79860 Fax. 010.5579849
e-mail: municipio9segreteria@comune.genova.it



COMUNE DI GENOVA



MUNICIPIO LEVANTE

AREA TRA INGRESSO E SCIVOLO



MUNICIPIO LEVANTE

Villa Garibaldi – Via Pinasco 7

Tel. 010.5579848 - 79839 - 79860 Fax. 010.5579849

e-mail: municipio9segreteria@comune.genova.it



COMUNE DI GENOVA



MUNICIPIO LEVANTE

AREA TRA SCIVOLO E ALTALENA



AREA A MONTE DOPO L'ALTALENA



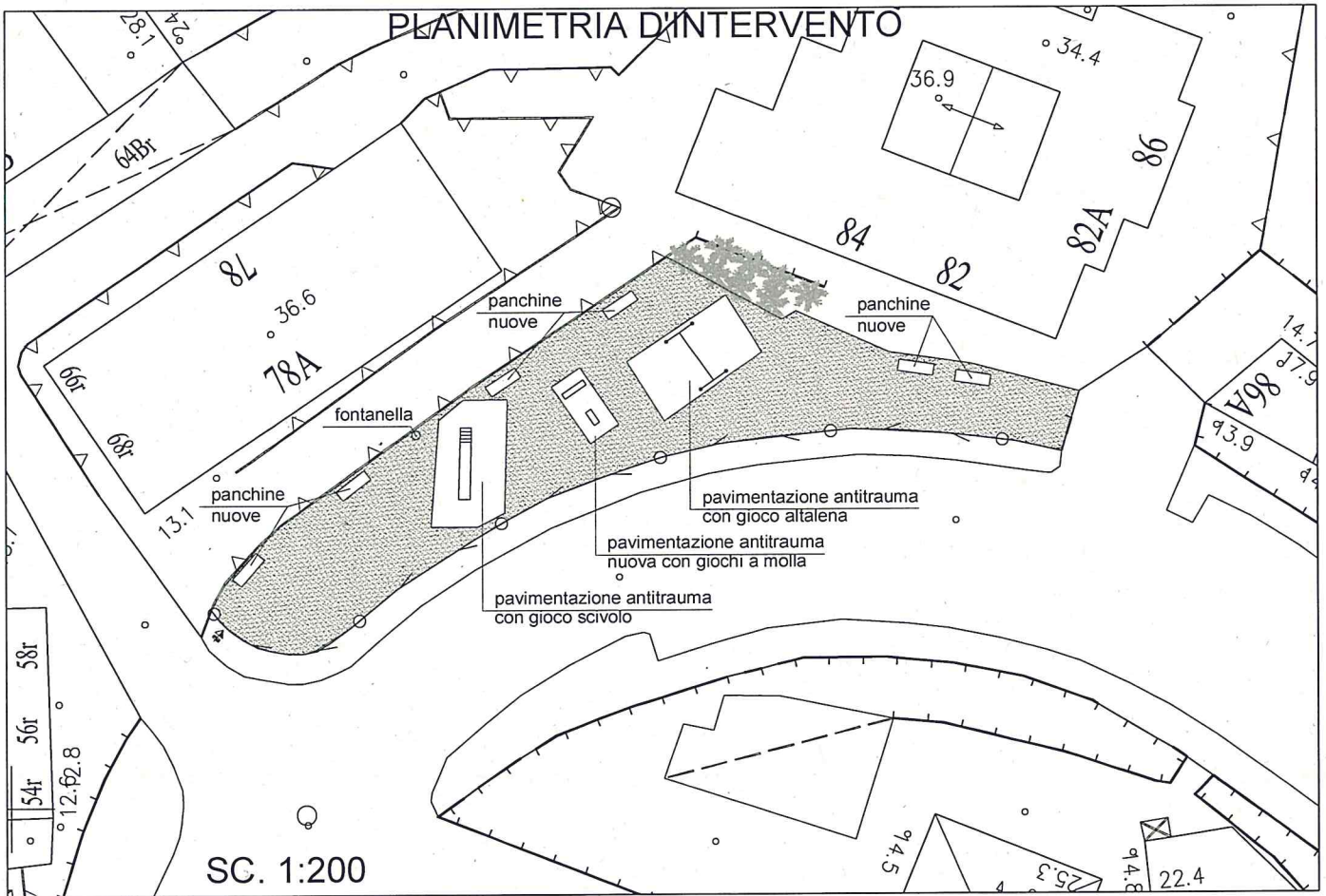
MUNICIPIO LEVANTE

Villa Garibaldi – Via Pinasco 7

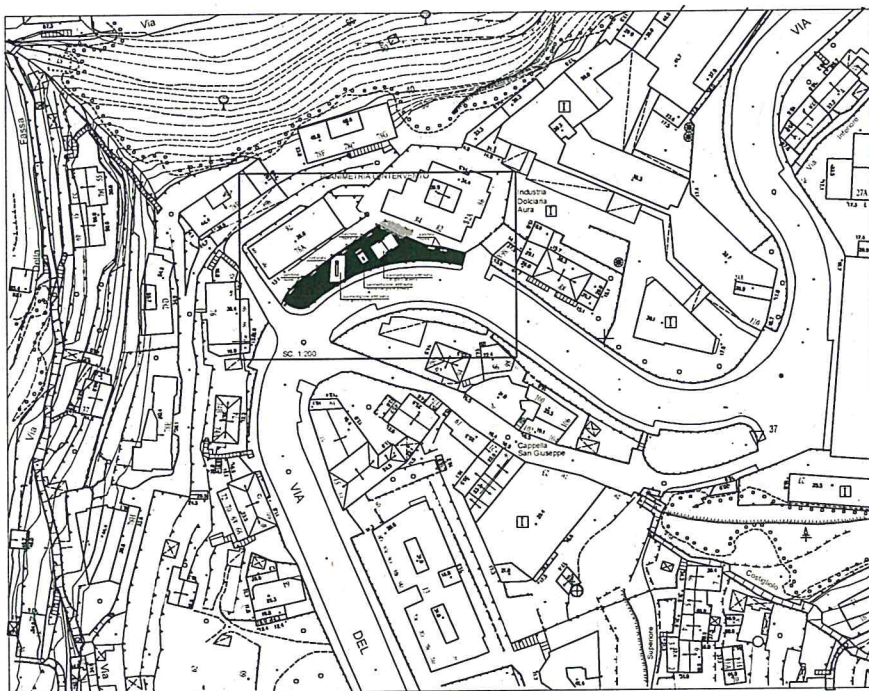
Tel. 010.5579848 - 79839 - 79860 Fax. 010.5579849

e-mail: municipio9segreteria@comune.genova.it

PLANIMETRIA D'INTERVENTO



PLANIMETRIA GENERALE



SC. 1:1000



COMUNE DI GENOVA



MUNICIPIO LEVANTE

RELAZIONE TECNICA

***RIQUALIFICAZIONE DEI GIARDINI PUBBLICI DI VIA DEL COMMERCIO
FRONTE CIV. 78A***

12 APRILE 2019

MUNICIPIO LEVANTE
Villa Garibaldi – Via Pinasco 7
Tel. 010.5579848 - 79839 - 79860 Fax. 010.5579849
e-mail: municipio9segreteria@comune.genova.it



COMUNE DI GENOVA



MUNICIPIO LEVANTE

RELAZIONE TECNICA

L' area giochi di via del Commercio sita nel quartiere cittadino di Nervi, è un piccolo spazio a margine di una strada piuttosto trafficata, ma nonostante la posizione poco favorevole, è sempre molto frequentata da grandi e piccini.

In questa parte del quartiere, non esistono altre aree dedicate al gioco e alla sosta, quindi diventa indispensabile riuscire a riqualificarla a renderla fruibile in sicurezza ai cittadini.

Attualmente lo stato manutentivo di questo giardino è piuttosto precario, sia i giochini che la pavimentazione risultano in cattive condizioni. Intenzione dell'amministrazione è quello di effettuare un radicale intervento di riqualificazione rimuovendo totalmente la vecchia pavimentazione e posando in opera un nuova superficie colorata, installando un nuovo gioco completo di pavimentazione anti-trauma e rispettoso delle normative di riferimento, inoltre si prevede la sostituzione e l'integrazione delle vecchie panchine in legno, con nuove sedute anch'esse realizzate in legno e metallo nonché il ripristino della recinzione metallica presente.

Il costo stimato dell'intervento è pari ad Euro 37.100, 00

Come meglio esplicitato nel quadro sottostante.

MUNICIPIO LEVANTE

Villa Garibaldi – Via Pinasco 7

Tel. 010.5579848 - 79839 - 79860 Fax. 010.5579849

e-mail: municipio9segreteria@comune.genova.it



COMUNE DI GENOVA



MUNICIPIO LEVANTE

QUANTIFICAZIONE LAVORI		
	DESCRIZIONE	IMPORTO
1	Rimozione pavimentazione esistente in gomma	3.100,00
2	Smaltimento e trasporto materiale di risulta	4.500,00
3	Realizzazione nuova pavimentazione colorata su tutta l'area	8.400,00
4	Rimozione panchine esistenti e sostituzione	3.000,00
5	Sostituzione nuova attrezzatura ludica	4.500,00
6	Realizzazione pavimentazione antitrauma su giochi a molle e scivolo	4.560,00
7	Coloritura delle ringhiere a protezione dell'area	2.320,00
	TOTALE	30.380,00
	IVA	22%
	TOTALE IVA	6.683,60
	TOTALE COMPRESO IVA	37.063,60
	TOTALE ARROTONDATO	37.100,00

Il responsabile dell'Area Tecnica
(Geom. *Andrea Assereto*)

MUNICIPIO LEVANTE
Villa Garibaldi – Via Pinasco 7
Tel. 010.5579848 - 79839 - 79860 Fax. 010.5579849
e-mail: municipio9segreteria@comune.genova.it



COMUNE DI GENOVA



MUNICIPIO LEVANTE

STRALCI CARTOGRAFICI

*RIQUALIFICAZIONE DEI GIARDINI PUBBLICI DI VIA DEL COMMERCIO
FRONTE CIV. 78A*

APRILE 2019

MUNICIPIO LEVANTE
Villa Garibaldi – Via Pinasco 7
Tel. 010.5579848 - 79839 - 79860 Fax. 010.5579849
e-mail: municipio9segreteria@comune.genova.it

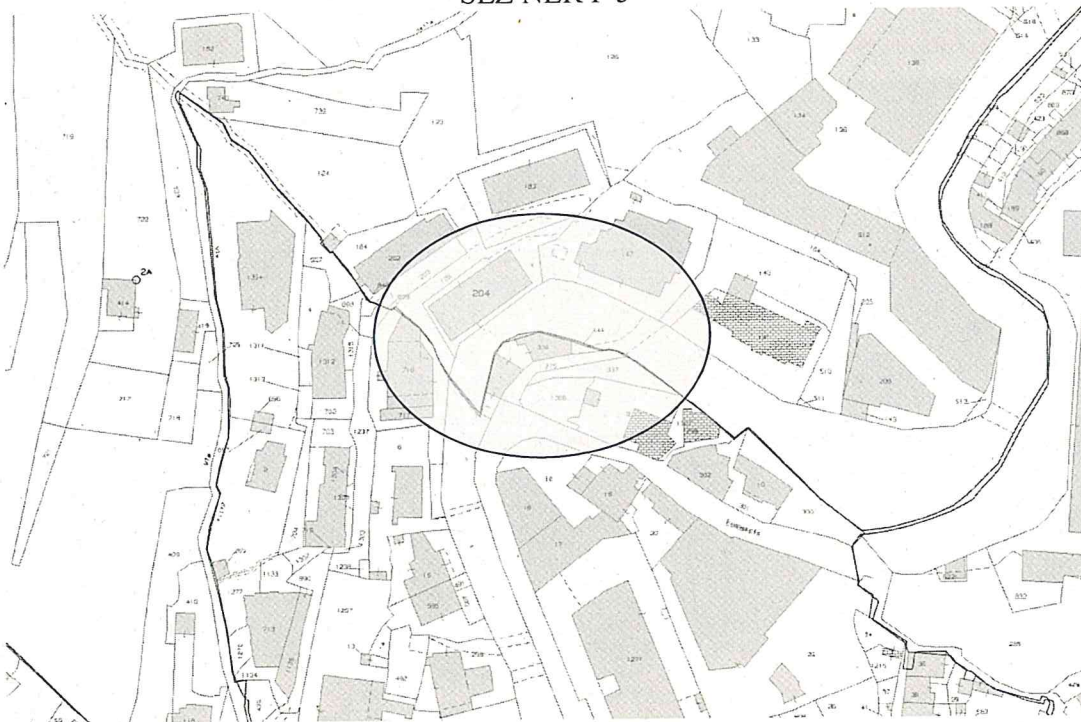


COMUNE DI GENOVA

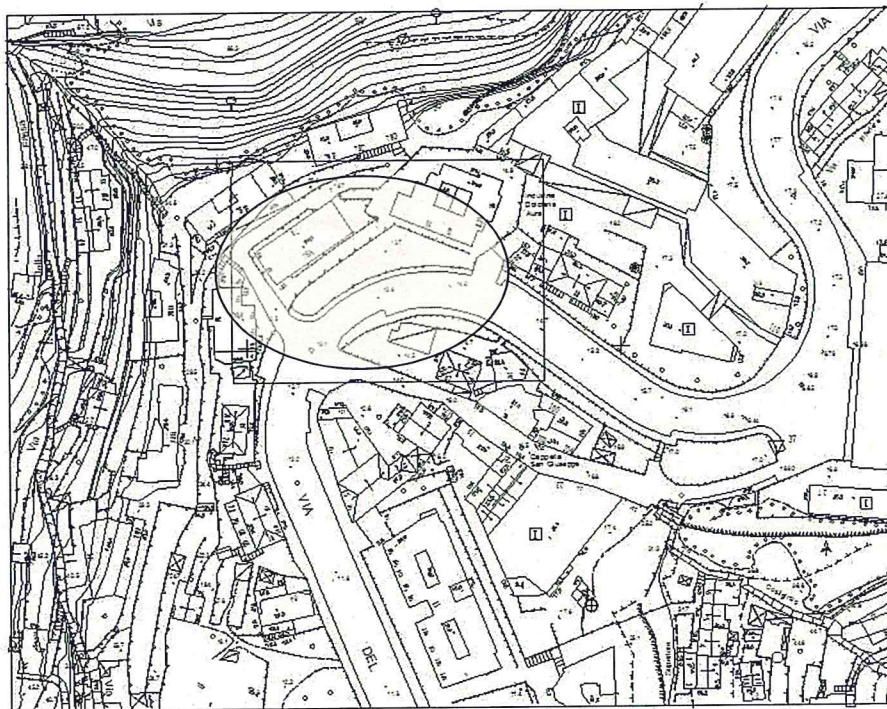


MUNICIPIO LEVANTE

ESTRATTO DI MAPPA CATASTALE
SEZ NER F 5



STRALCIO C.T.C.
Tavola 4512



MUNICIPIO LEVANTE
Villa Garibaldi – Via Pinasco 7
Tel. 010.5579848 - 79839 - 79860 Fax. 010.5579849
e-mail: municipio9segreteria@comune.genova.it

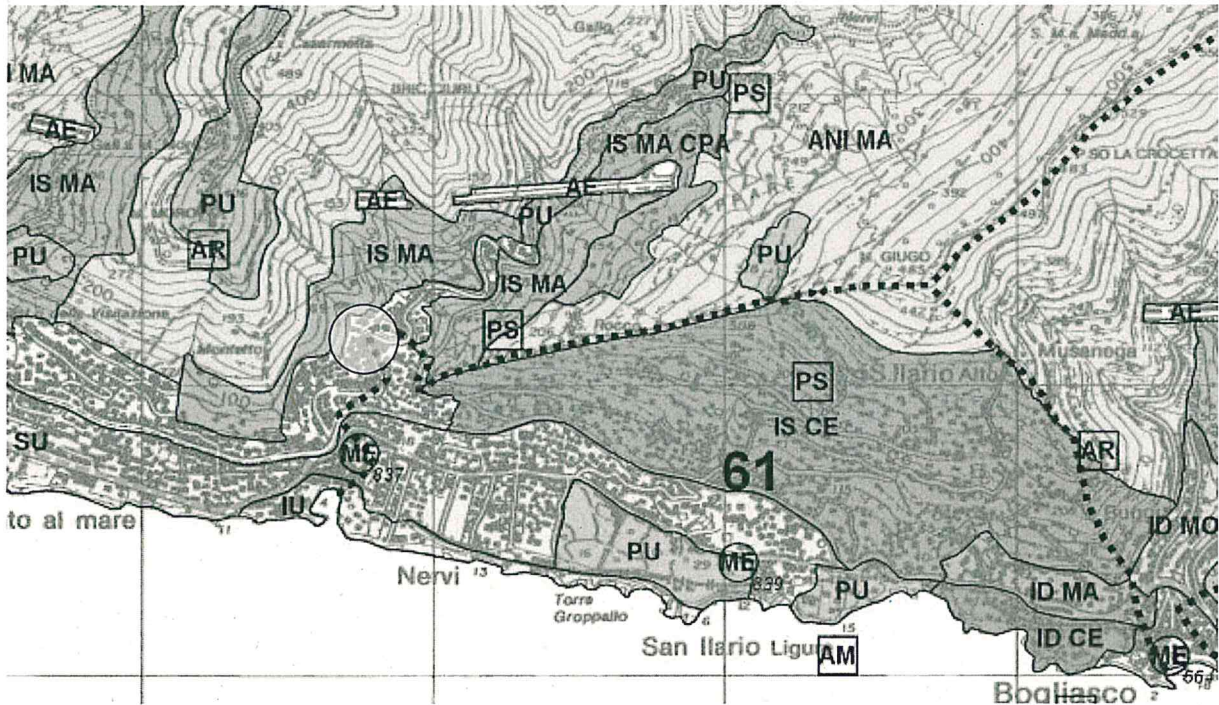


COMUNE DI GENOVA



MUNICIPIO LEVANTE

STRALCIO P.T.C.P.
TAVOLA 25 AMBITO TU



STRALCIO P.T.C.

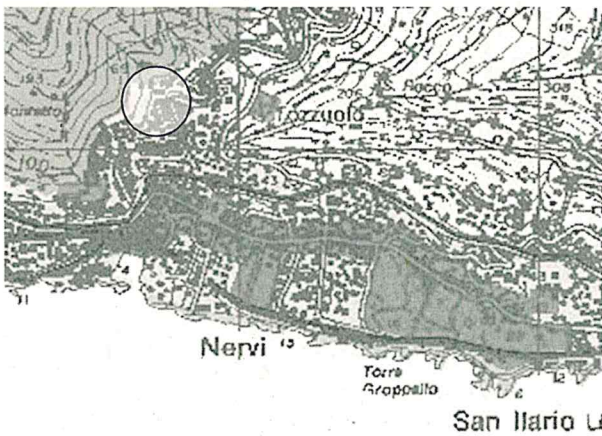


Table with 2 columns: Descriptive categories (Categorie descrittive generali) and specific planning zones (Zona 1 - BIANCHI, Zona 2 - ROSA, etc.).

MUNICIPIO LEVANTE
Villa Garibaldi - Via Pinasco 7
Tel. 010.5579848 - 79839 - 79860 Fax. 010.5579849
e-mail: municipio9segreteria@comune.genova.it

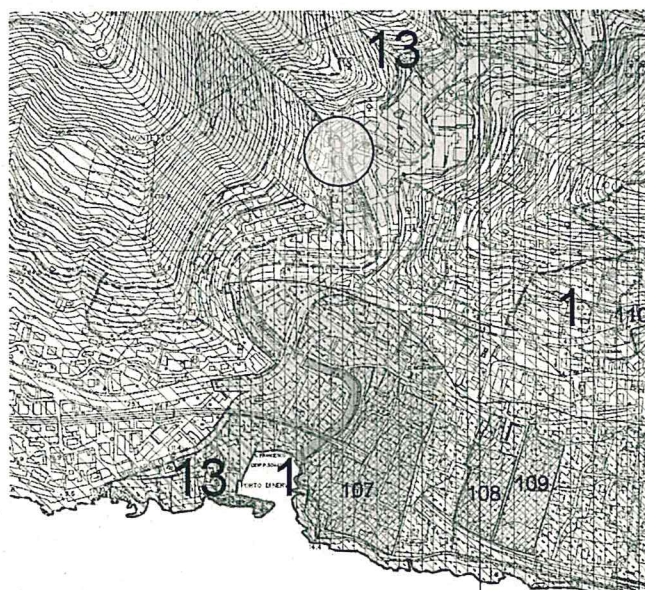


COMUNE DI GENOVA



MUNICIPIO LEVANTE

STRALCIO VINCOLO PAESAGGISTICO
AREA DI NOTEVOLE INTERESSE PUBBLICO INTERESSATA DAL PIANO TERRITORIALE
PAESAGGISTICO NERVI S. ILARIO E IN PRESENZA DI CORSO D'ACQUA NEL LIMITE DI 150
MT



BENI PAESAGGISTICI D.Lgs. 42/2004, art.136 (L.778/1922 L.1497/1939)
Cartografia approvata dalla Regione Liguria - Tutela Paesistica con Decreto Dipartimentale n° 40 del 18/01/2000

Lettere a) e b)

- LIMITE AREA DI NOTEVOLE INTERESSE PUBBLICO (BELLEZZA SINGOLA O INDIVIDUA)
- LIMITE INDICATIVO AREA DI NOTEVOLE INTERESSE PUBBLICO (BELLEZZA SINGOLA O INDIVIDUA)
- SEGNALE DI AREA DI NOTEVOLE INTERESSE PUBBLICO (BELLEZZA SINGOLA O INDIVIDUA) (NON INDIVIDUATA GRAFICAMENTE)

Lettere c) e d)

- LIMITE AREA DI NOTEVOLE INTERESSE PUBBLICO (BELLEZZA D'INSIEME)
- LIMITE AREA DI NOTEVOLE INTERESSE PUBBLICO (42 D.M. '85)
- LIMITE AREA INTERESSATA DA PIANO TERRITORIALE PAESISTICO NERVI - S. ILARIO D.M. 4/7/1993

AREE TUTELATE PER LEGGE D.Lgs. 42/2004, art. 142 (L.431/1985)

- FASCIA DI 300 METRI DALLA LINEA DI COSTA
- CORSI D'ACQUA E RELATIVE SPONDE E PIEDI DEGLI ARGINI PER UNA FASCIA DI 150 METRI
- TERRITORI COPERTI DA FORESTE E DA BOSCHI
- ZONE GRAVATE DA USI CIVICI
- ZONE DI INTERESSE ARCHEOLOGICO

AREE TUTELATE DA LEGGI REGIONALI L.R. 9/4/1985, n° 16 (Monte Belgua)

- SISTEMA DI AREE DI INTERESSE NATURALISTICO AMBIENTALE

Dati aggiornati al 30 giugno 2011

Elaborazione: Settore Urbanistico - Settore Tutela e Qualificazione del Paesaggio
Informazioni e dati: Soprintendenza per i Beni Archeologici e Paesaggistici della Liguria
Informaticizzazione e stampa: Direzione Servizi Informatici e Città Digitale - Ufficio Ufficio Sviluppo Applicazioni Informative e GIS

MUNICIPIO LEVANTE
Villa Garibaldi – Via Pinasco 7
Tel. 010.5579848 - 79839 - 79860 Fax. 010.5579849
e-mail: municipio9segreteria@comune.genova.it

