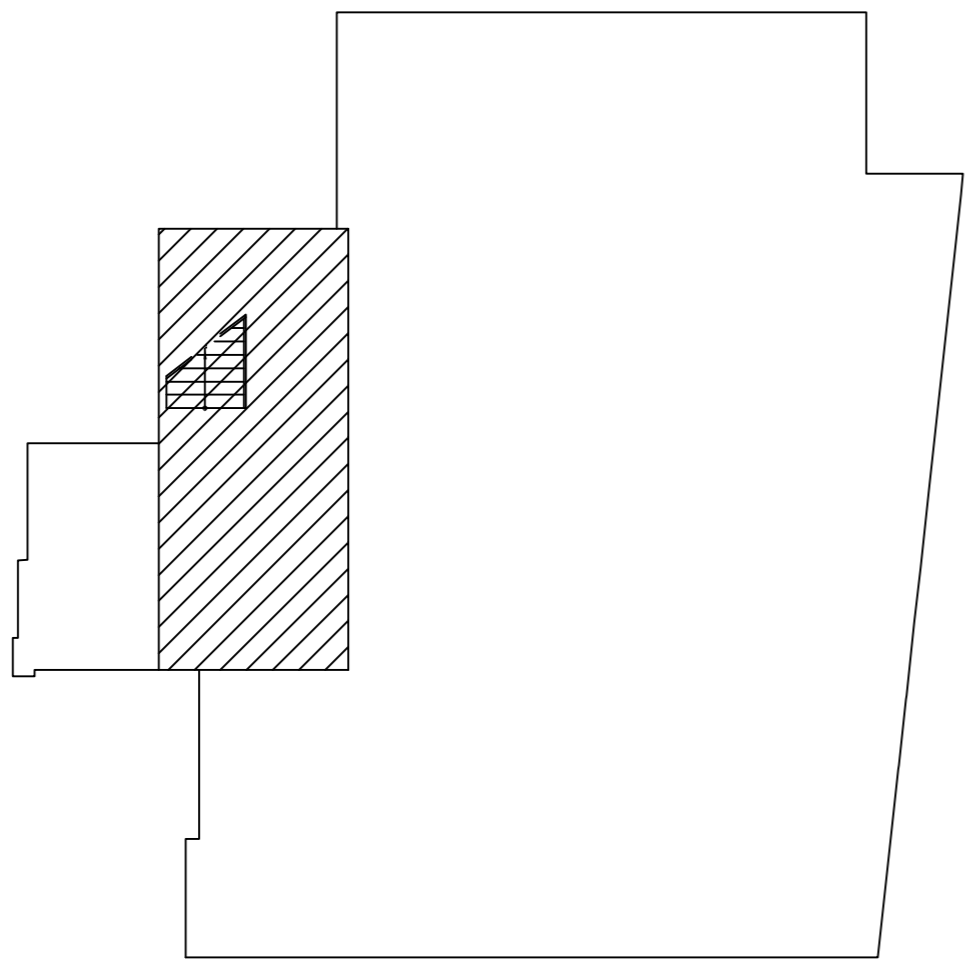



LOCALE MURATO

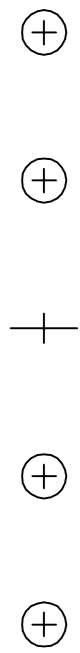


1SS

TAVOLA PIANO EDIFICIO SCOLASTICO / SOCIALE

TITOLO: EX CINEMA FOSSATELLO: LOCALE INACCESSIBILE PIAZZA FOSSATELLO CIV. 1		N. PARTITA COMUNE: DIS 630	
DIREZIONE PATRIMONIO		COD. COMPLESSO:	
 FISIA S.p.A. GRUPPO FIATIMPRESIT VIA ACQUI, 86 10090 CASCINE VICA RIVOLI (TORINO)		COD. EDIFICIO E 1788	
		PIANO: 1SS	
		RILIEVO ESEGUITO DA: MASSIMO AMERI ARCHITETTO per FISIA S.p.A.	
		DATA RILIEVO 25/2/1997	
		TAVOLA NR.	SCALA: 1:100
		AGGIORNATO IL:	A CURA DI:

COMUNE DI GENOVA VIA GARIBALDI , 9
SETTORE TECNICO DEL PATRIMONIO



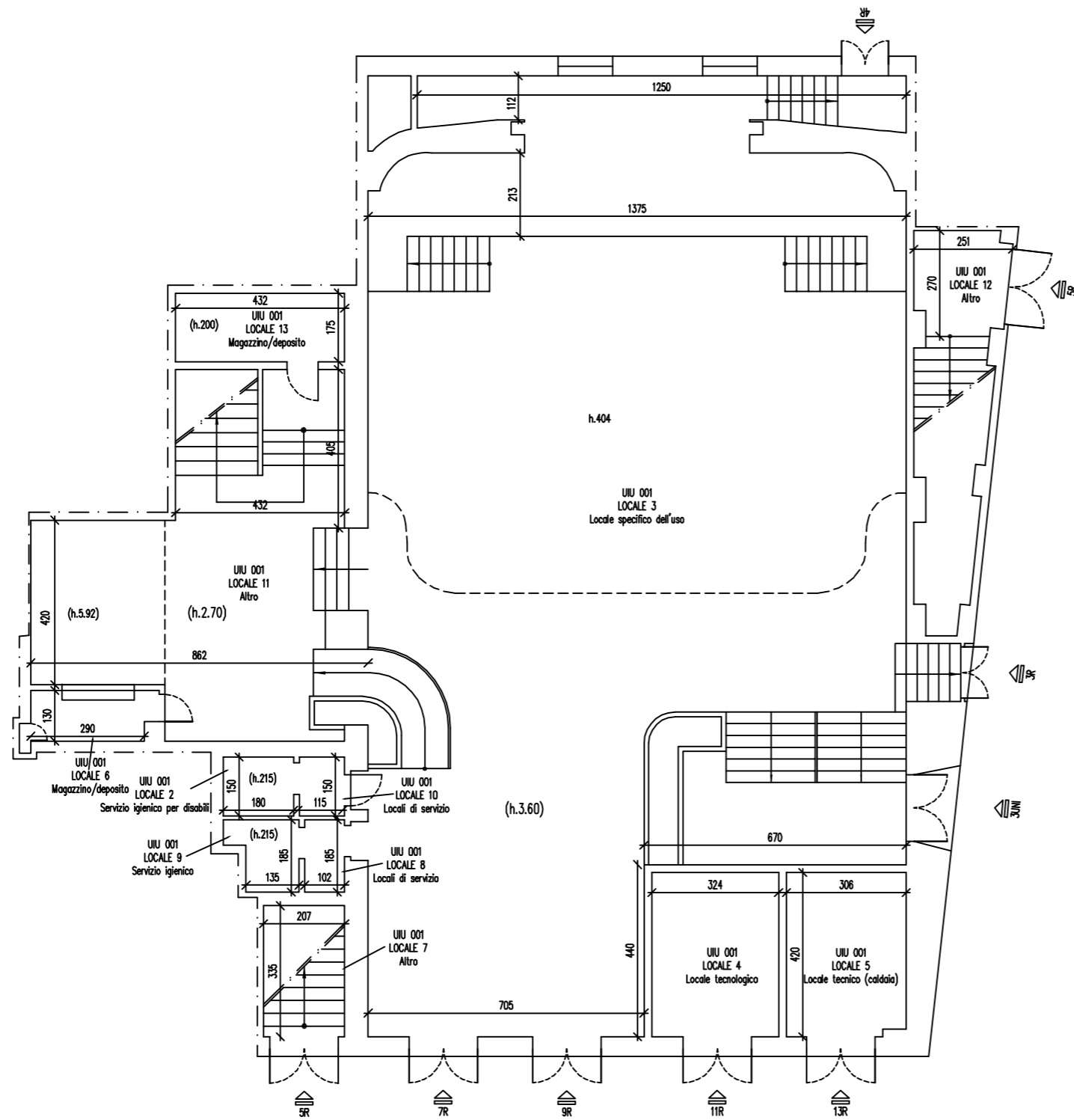


TAVOLA PIANO EDIFICIO SCOLASTICO / SOCIALE

TITOLO: CIRCOLO RICREATIVO "CARUGGI" (EX CINEMA FOSSATELLO) VICO A DESTRA DI S.PANCRAZIO CIV.3,3R,5R VICO SATURNO CIV.5R,7R,9R,11R,13R	N. PARTITA COMUNE: DIS 630	
	COD. COMPLESSO:	
	COD. EDIFICIO E 1788	PIANO: T
RILIEVO ESEGUITO DA: MASSIMO AMERI ARCHITETTO per FISIA S.p.A.		
DIREZIONE PATRIMONIO		
DATA RILIEVO 25/2/1997		
TAVOLA NR.	SCALA: 1:100	
AGGIORNATO IL: 26.01.2000	A CURA DI: VLANATA	
FISIA S.p.A. GRUPPO FIATIMPRESIT VIA ACQUI, 86 10090 CASCINE VICA RIVOLI (TORINO)		

COMUNE DI GENOVA VIA GARIBALDI , 9
 SETTORE TECNICO DEL PATRIMONIO

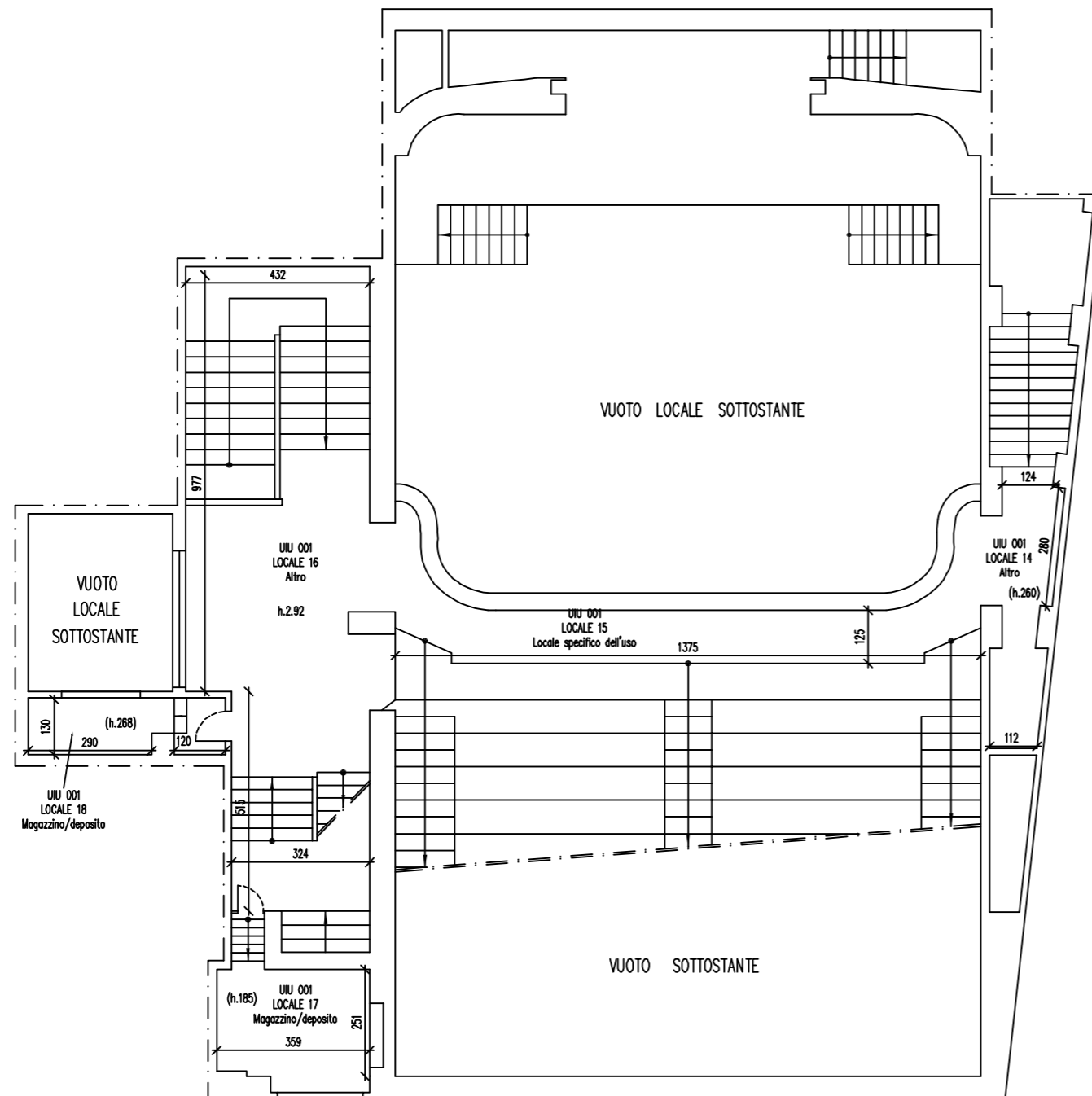


TAVOLA PIANO EDIFICIO SCOLASTICO / SOCIALE

TITOLO: CIRCOLO RICREATIVO "CARUGGI" (EX CINEMA FOSSATELLO) VICO A DESTRA DI S. PANCRAZIO CIV. 3,3R,5R VICO SATURNO CIV. 5R,7R,9R,11R,13R	N. PARTITA COMUNE: DIS 630	
	COD. COMPLESSO:	
DIREZIONE PATRIMONIO	COD. EDIFICIO: E 1788	
	PIANO: 1	
RILIEVO ESEGUITO DA: MASSIMO AMERI ARCHITETTO per FISIA S.p.A.		
DATA RILIEVO: 25/2/1997		
FISIA S.p.A. GRUPPO FIATIMPRESIT VIA ACQUI, 86 10090 CASCINE VICA RIVOLI (TORINO)	TAVOLA NR.:	SCALA: 1:100
	AGGIORNATO IL: 26.01.2000	A CURA DI: VLANATA

COMUNE DI GENOVA VIA GARIBALDI , 9
 SETTORE TECNICO DEL PATRIMONIO

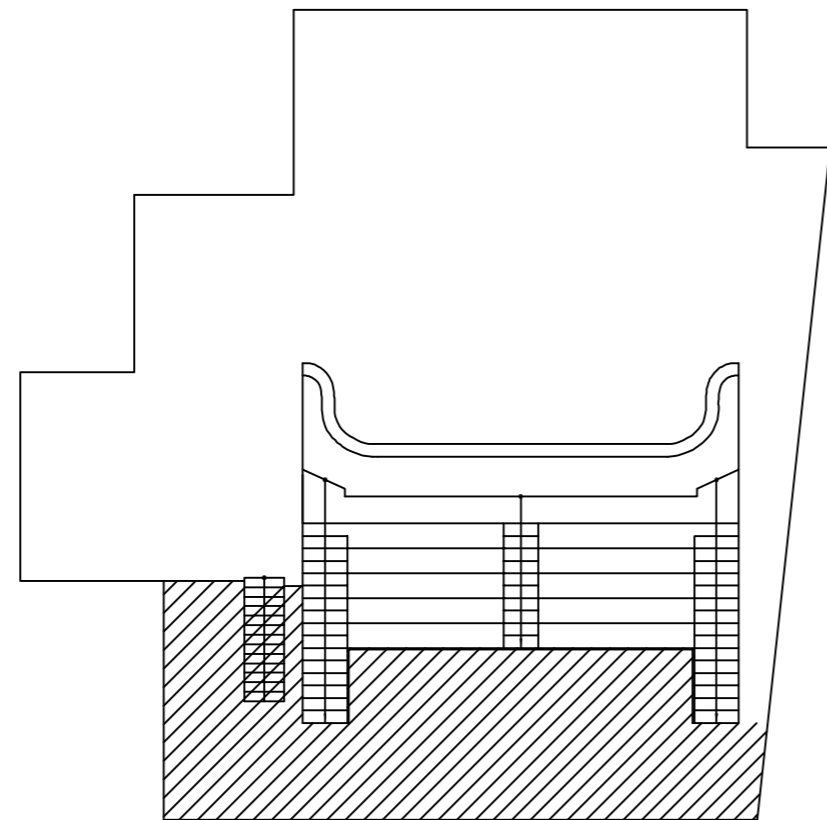
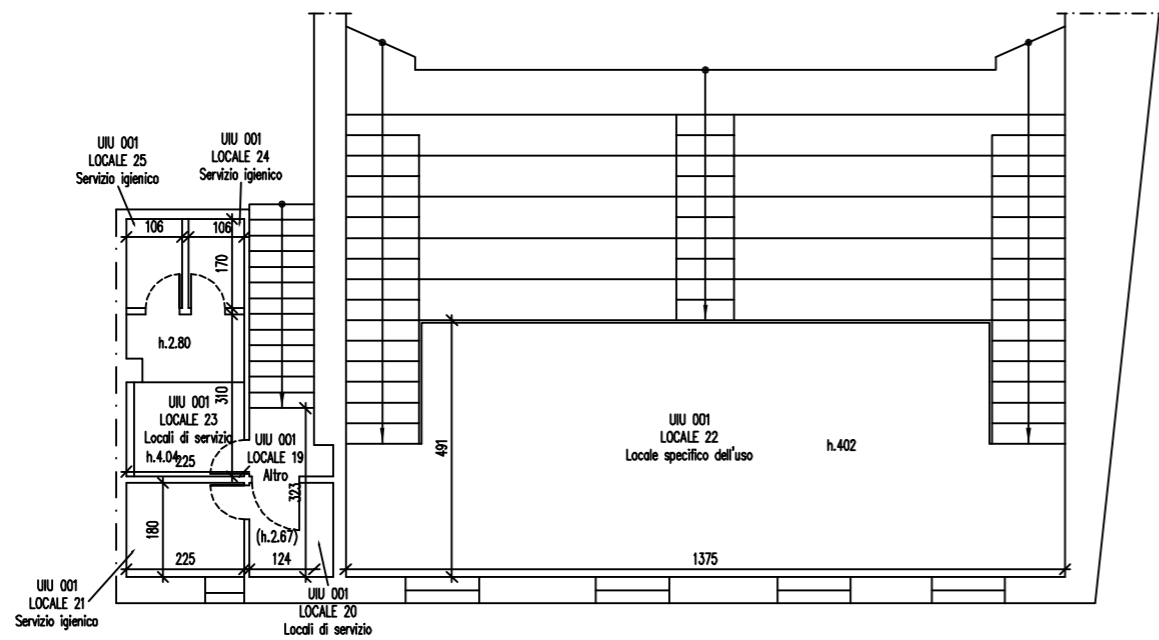


TAVOLA PIANO EDIFICIO SCOLASTICO / SOCIALE

TITOLO: CIRCOLO RICREATIVO "CARUGGI" (EX CINEMA FOSSATELLO) VICO A DESTRA DI S. PANCRAZIO CIV. 3,3R,5R VICO SATURNO CIV 5R,7R,9R,11R,13R		N. PARTITA COMUNE: DIS 630	
DIREZIONE PATRIMONIO		COD. COMPLESSO: COD. EDIFICIO E 1788 PIANO: 2	
FISIA S.p.A. GRUPPO FIATIMPRESIT VIA ACQUI, 86 10090 CASCINE VICA RIVOLI (TORINO)		RILIEVO ESEGUITO DA: MASSIMO AMERI ARCHITETTO per FISIA S.p.A. DATA RILIEVO: 25/2/1997	
AGGIORNATO IL: 26.01.2000		SCALA: 1:100 A CURA DI: V.LANATA	

COMUNE DI GENOVA VIA GARIBALDI , 9
 SETTORE TECNICO DEL PATRIMONIO