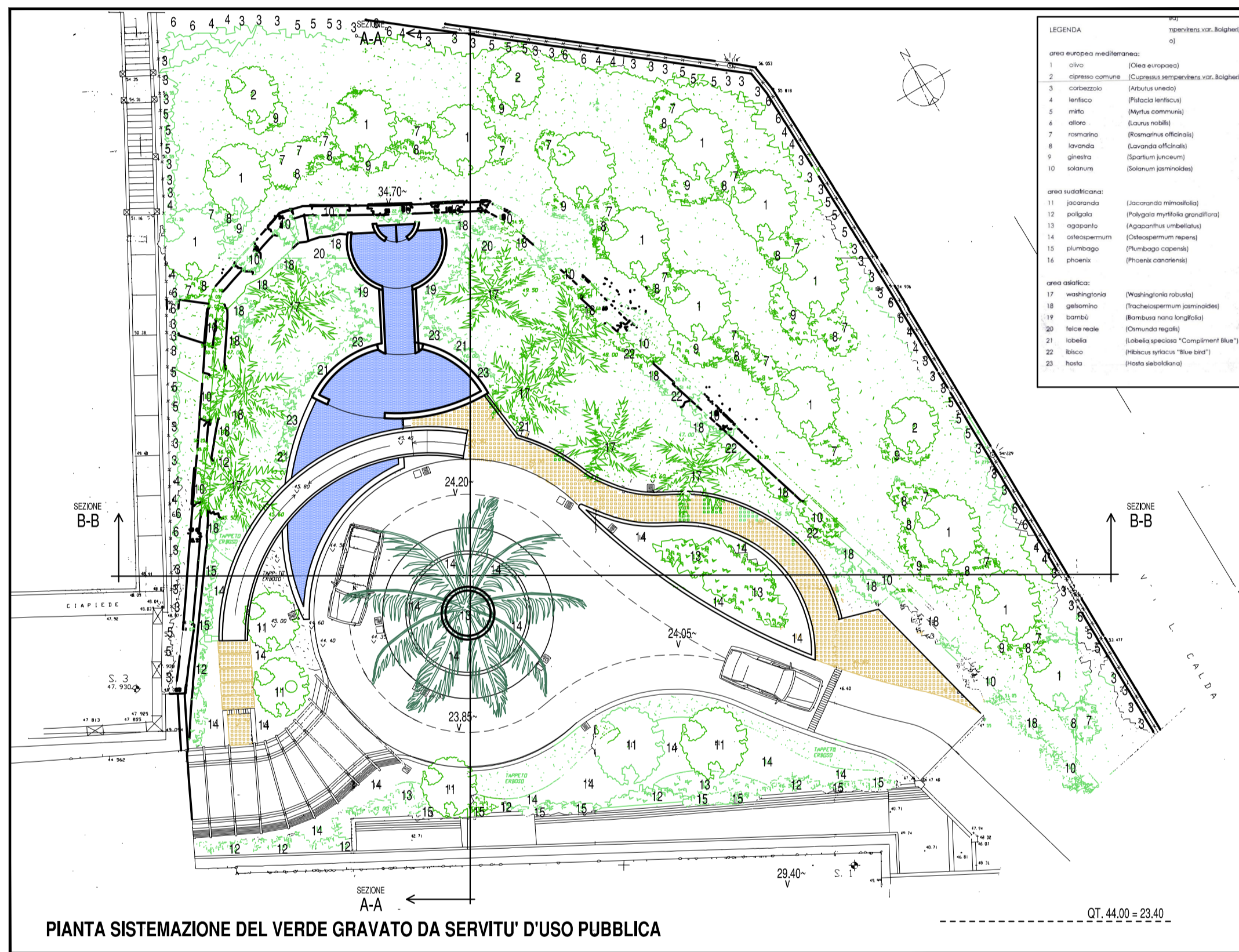
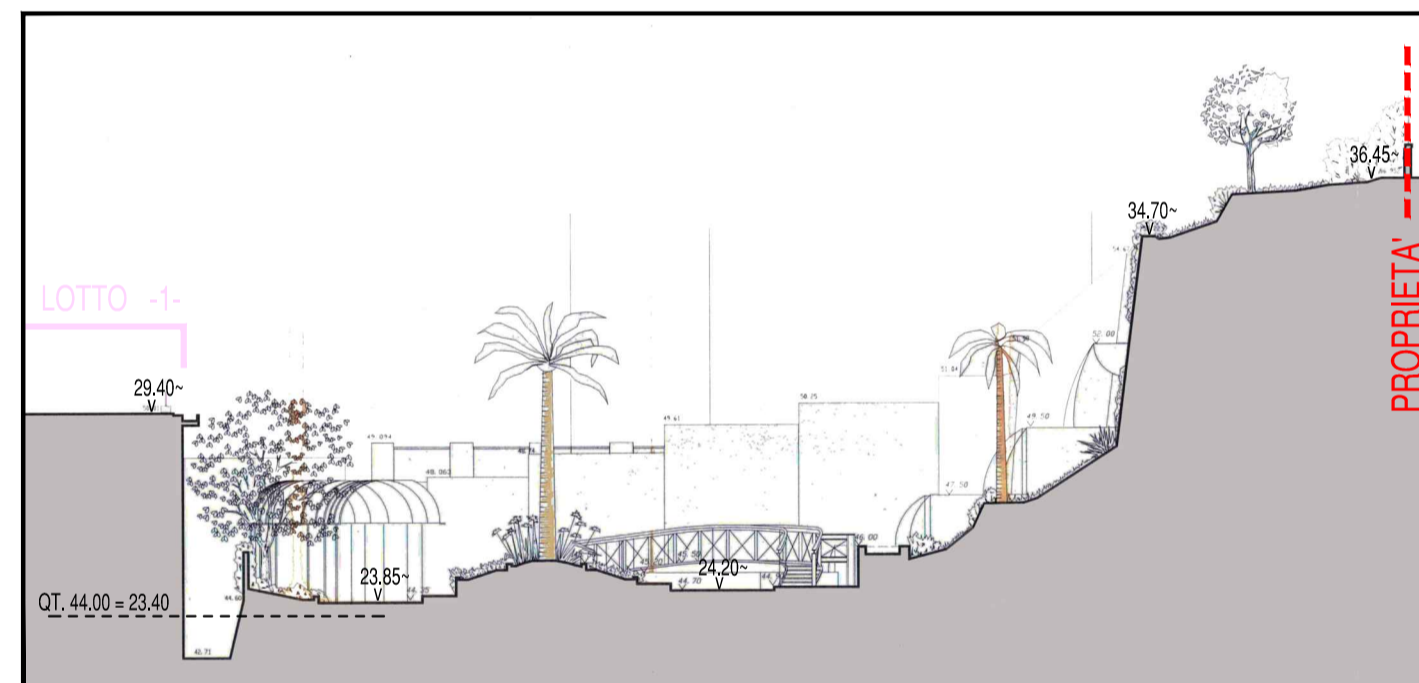
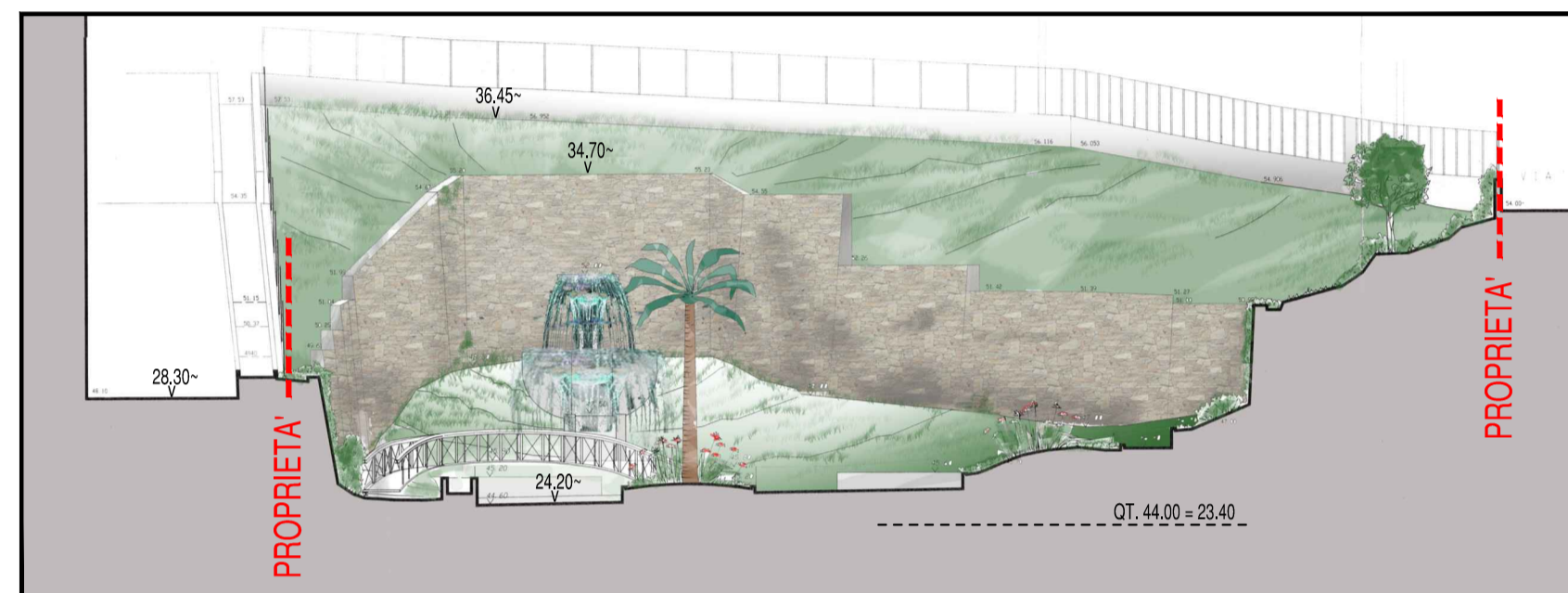


VERDE ATTERZZATO ESISTENTE MQ.: 1.220,00 - GRAVATO DA SERVITU' D'USO PUBBLICA (Sistema dei Servizi n° 6044) CON APERTURA DISCIPLINATA da CONVENZIONE



PIANTA SISTEMAZIONE DEL VERDE GRAVATO DA SERVITU' D'USO PUBBLICA



 STUDIO CANEPA ASSOCIATI Ing. Giovanni Canepa - arch. Maurizio Canepa - Ing. Giovanni G. Canepa Via Domenico Fisella 1622 - 16121 Genova - Tel. 010.561.227 - Fax. 010.585.064 e-mail: associati@studiocanepa.it - Codici Fiscali e Partita IVA 03783800109		data firma
ECOSEI S.r.l. Via Galata n° 37/B - 16121 GENOVA Tel. 010.515.346 - Fax. 010.515.346		 SISTEMA CERTIFICATO UNI EN ISO 9001 N° 34402/16/S
COMMITTENTE P.U.O. - SETTORE 3b del "DISTRETTO 06" - Nuova Sestri P. RICONVERSIONE in R.S.A. ad ALTA e MEDIA INTENSITA' ASSISTENZIALE e ad INDIRIZZO PSICHIATRICO di EDIFICIO a DEST. DIREZIONALE DISMESSO EX TORRINGTON in Via L. Calda 5 a Genova - Sestri P. - Municipio VI - MEDIO PONENTE		ARCHITETTONICO EC DEFINITIVO O6
LAVORO VERDE ATTERZZATO ESISTENTE GRAVATO DA SERVITU' D'USO PUBBLICA CON APERTURA DISCIPLINATA DA CONVENZIONE PIANTE E SEZIONI		disegno n. 34 revisione A
redatto ERA	approvato MAU	data MAGGIO 2017
scala 1:200		