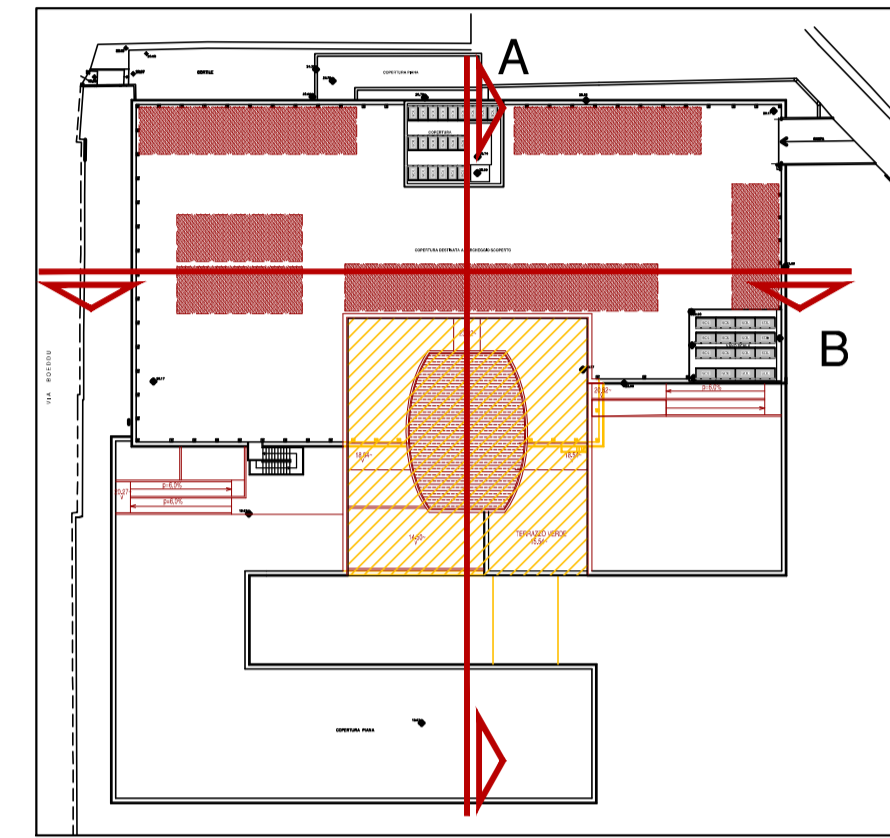


LEGENDA

- DEMOLIZIONI
- COSTRUZIONI



PIANTA CHIAVE

- A -		Prima emissione	04/01/2017	ERA
modifiche			data	firma
 STUDIO CANEPA ASSOCIATI ing. Giovanni Canepa - arch. Maurizio Canepa - ing. Giovanni G. Canepa Via Domenico Fiasella 16/22 - 16121 Genova - Tel. 010.561.227 - Fax. 010.585.064 e-mail: associati@studiocanepa.it - Codice Fiscale e Partita IVA 03783800109		 SISTEMA CERTIFICATO UNI EN ISO 9001 N° 34402/16/S		
		COMMITTENTE ECOSEI S.r.l. Via Galata n° 37/8 - 16121 GENOVA Tel. 010.515.346 - Fax. 010.515.346		ARCHITETTONICO EC DEFINITIVO 06
LAVORO		P.U.O. - SETTORE 3b del "DISTRETTO 06" - Nuova Sestri P. <i>RICONVERSIONE in R.S.A. ad ALTA e MEDIA INTENSITA' ASSISTENZIALE e ad INDIRIZZO PSICHIATRICO di EDIFICIO a DEST. DIREZIONALE DISMESSO EX TORRINGTHON in Via L. Calda 5 a Genova - Sestri P. - Municipio VI - MEDIO PONENTE</i>		disegno n. 22
OGGETTO		CONFRONTO - SEZIONE AA - SEZIONE BB -		revisione A
redatto	approvato	data		scala
ERA	MAU	GENAIO 2017		1:200