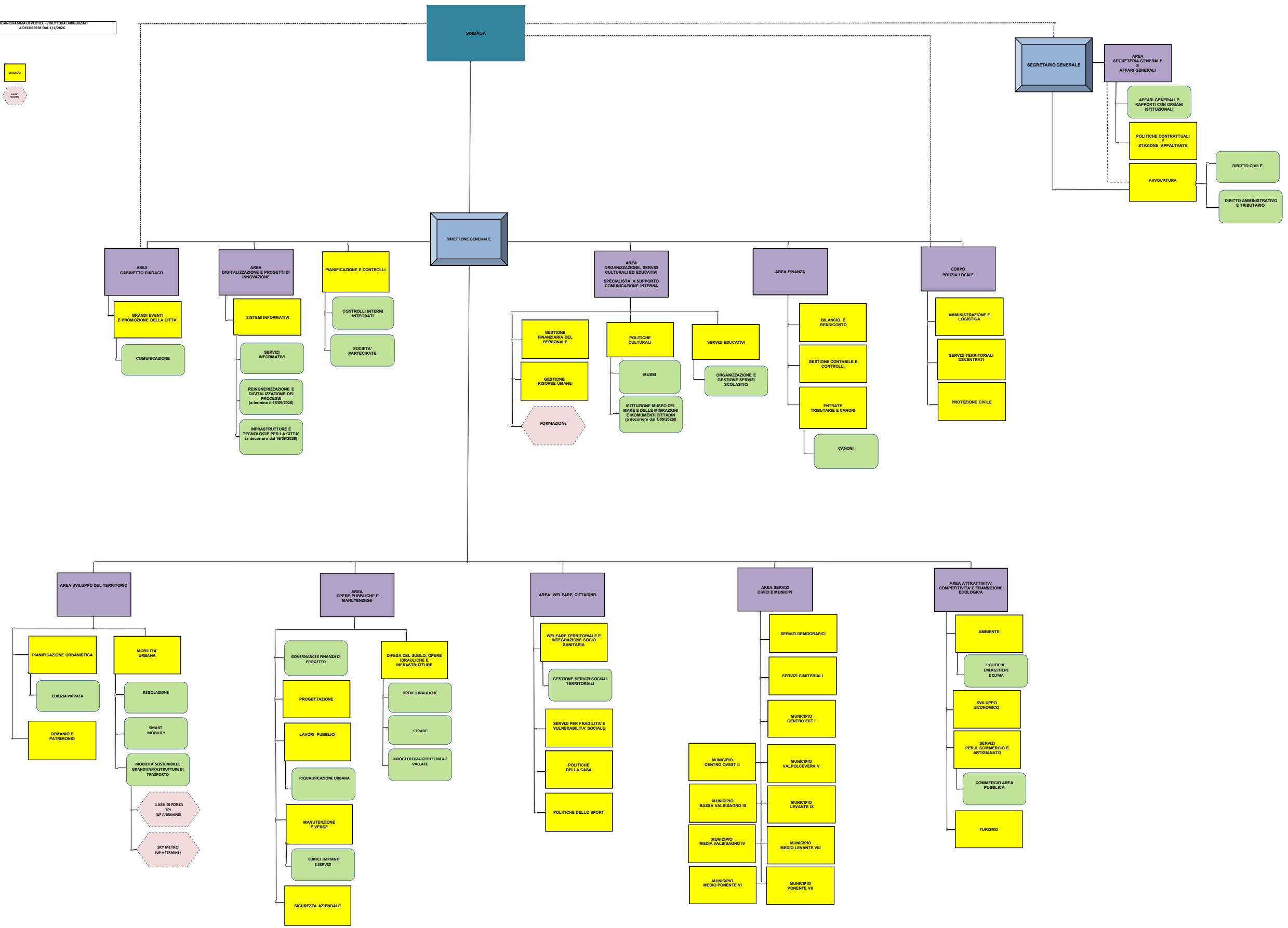


ORGANIGRAMMA DI VERIFICA TRIENNALE ORDINARIA  
A decorrere dal 1/1/2026



Per i Municipi che, per omogeneità e contiguità del territorio, sono accorpate ai fini degli incarichi dirigenziali a due a due, la postatura è la fascia "B".  
La postatura dei singoli Municipi è la fascia "C".