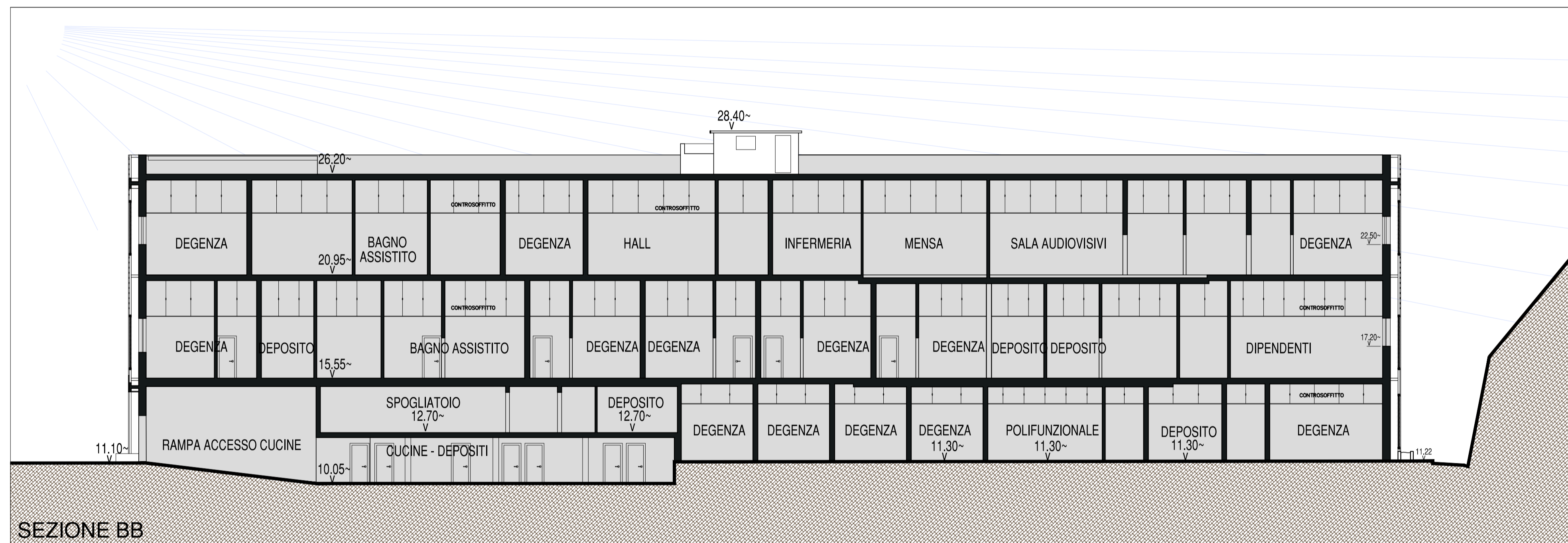
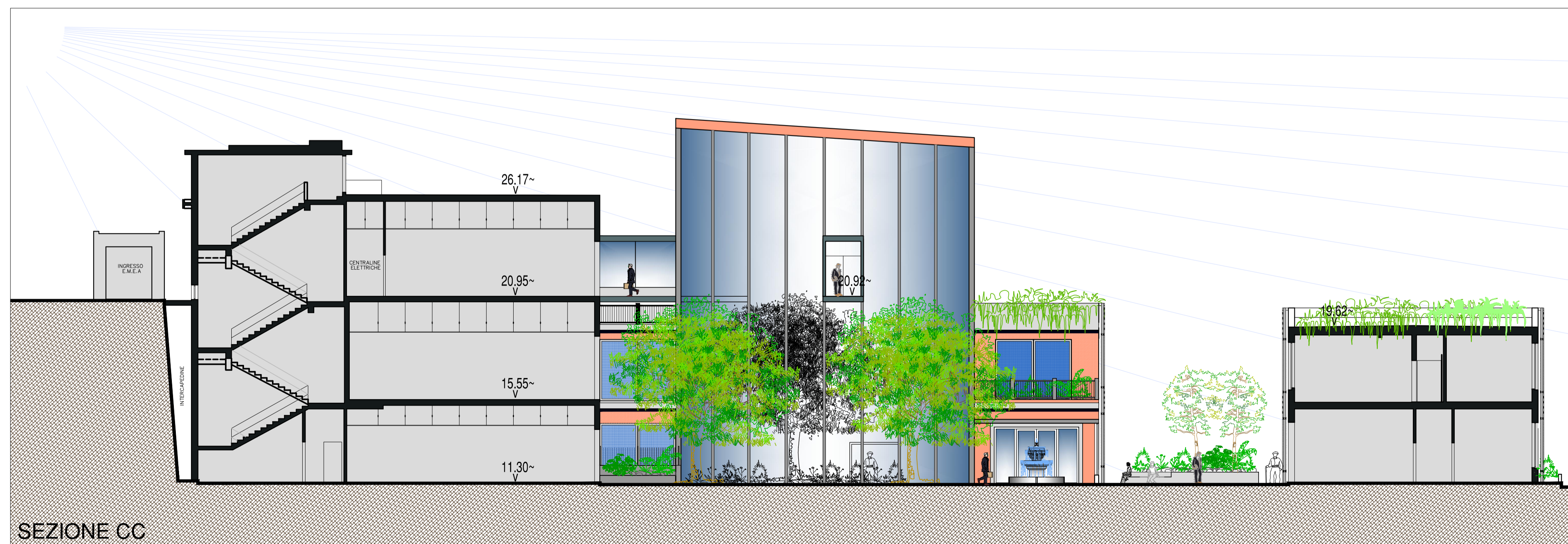


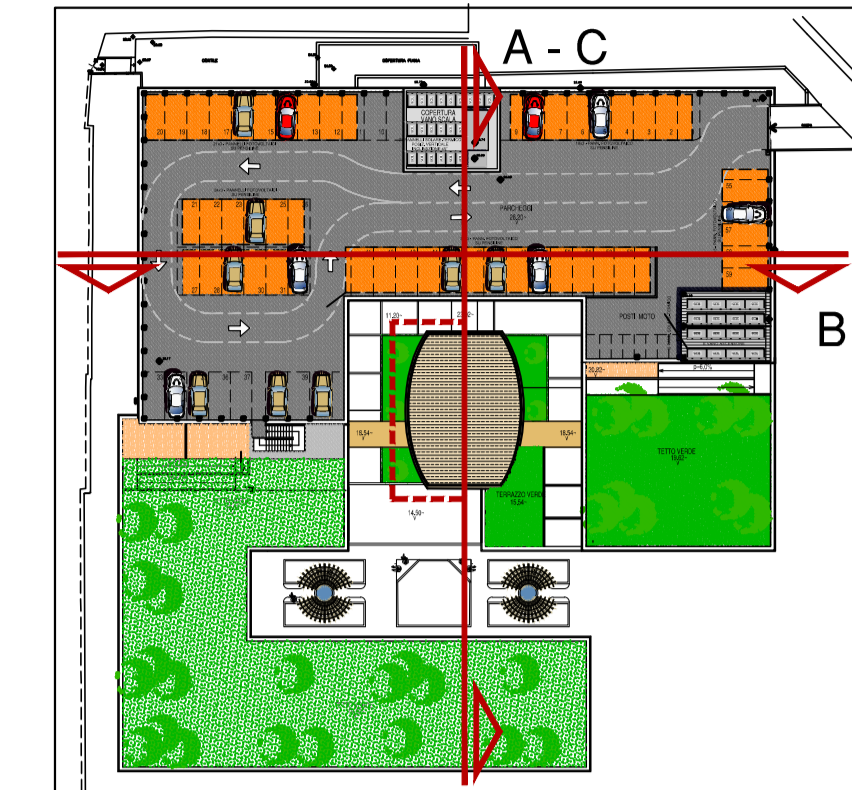
SEZIONE AA



SEZIONE BB



SEZIONE CC



PIANTA CHIAVE

modifiche		data	firma
 STUDIO CANEPA ASSOCIATI ing. Giovanni Canepa - arch. Maurizio Canepa - ing. Giovanni G. Canepa Via Domenico Fiasella 16/22 - 16121 GENOVA - Tel. 010.561.227 - Fax. 010.585.064 e-mail: associati@studiocanepa.it - Codice Fiscale e Partita IVA 03783800109		 SISTEMA CERTIFICATO UNI EN ISO 9001 N° 34402/16/S	
		ARCHITETTONICO EC 06 DEFINITIVO	
COMMITTENTE		ECO SEI S.r.l. Via Galata n° 37/8 - 16121 GENOVA Tel. 010.515.346 - Fax. 010.515.346	
LAVORO		P.U.O. - SETTORE 3b del " DISTRETTO 06 " - Nuova Sestri P. RICONVERSIONE in R.S.A. ad ALTA e MEDIA INTENSITA' ASSISTENZIALE e ad INDIRIZZO PSICHIATRICO di EDIFICIO a DEST. DIREZIONALE DISMESSO EX TORRINGTHON in Via L. Calda 5 a Genova - Sestri P. - Municipio VI - MEDIO PONENTE	
OGGETTO		STATO FINALE - SEZIONE AA - SEZIONE BB -	
redatto	approvato	data	scala
ERA	MAU	GENNAIO 2017	1:200