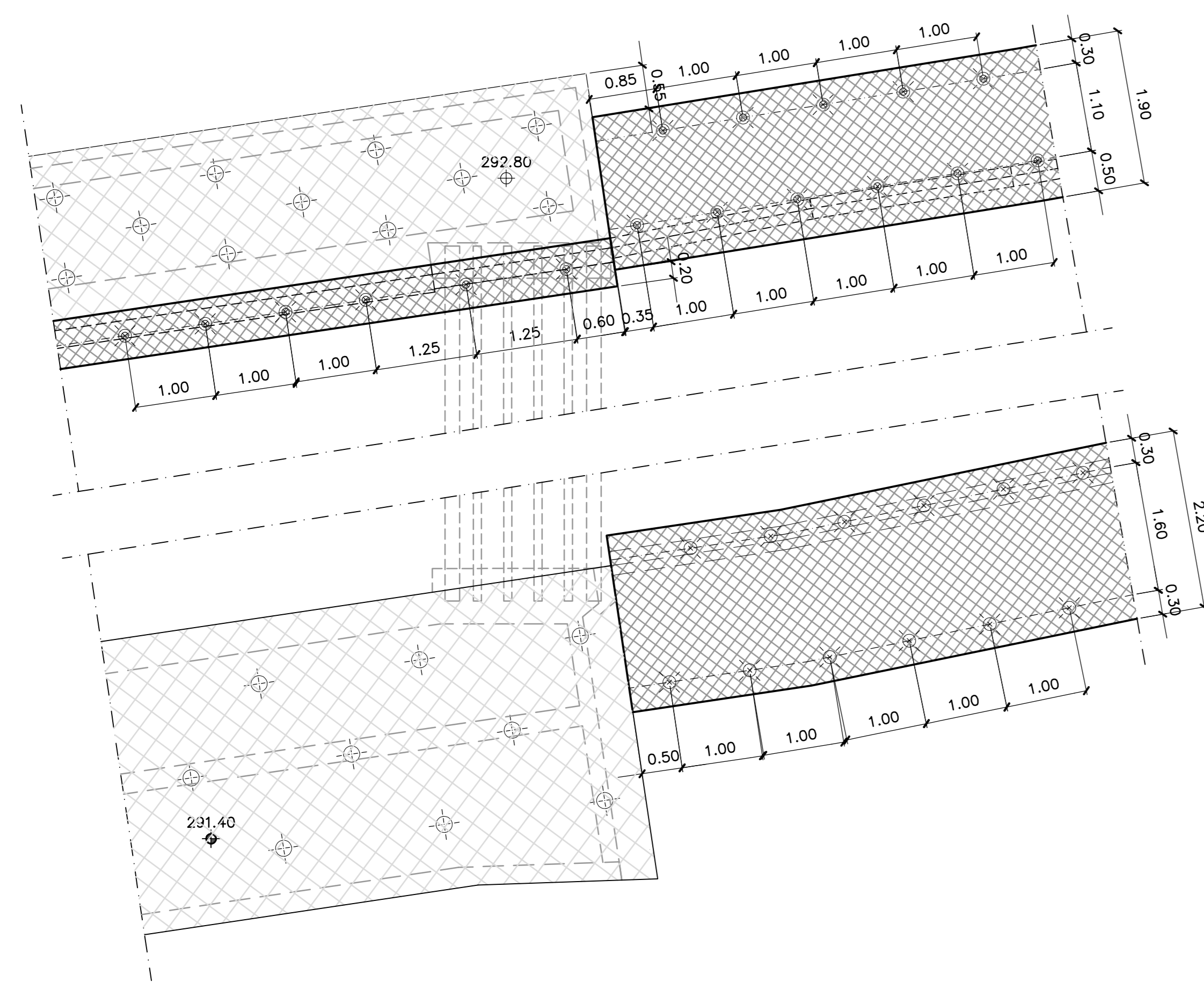
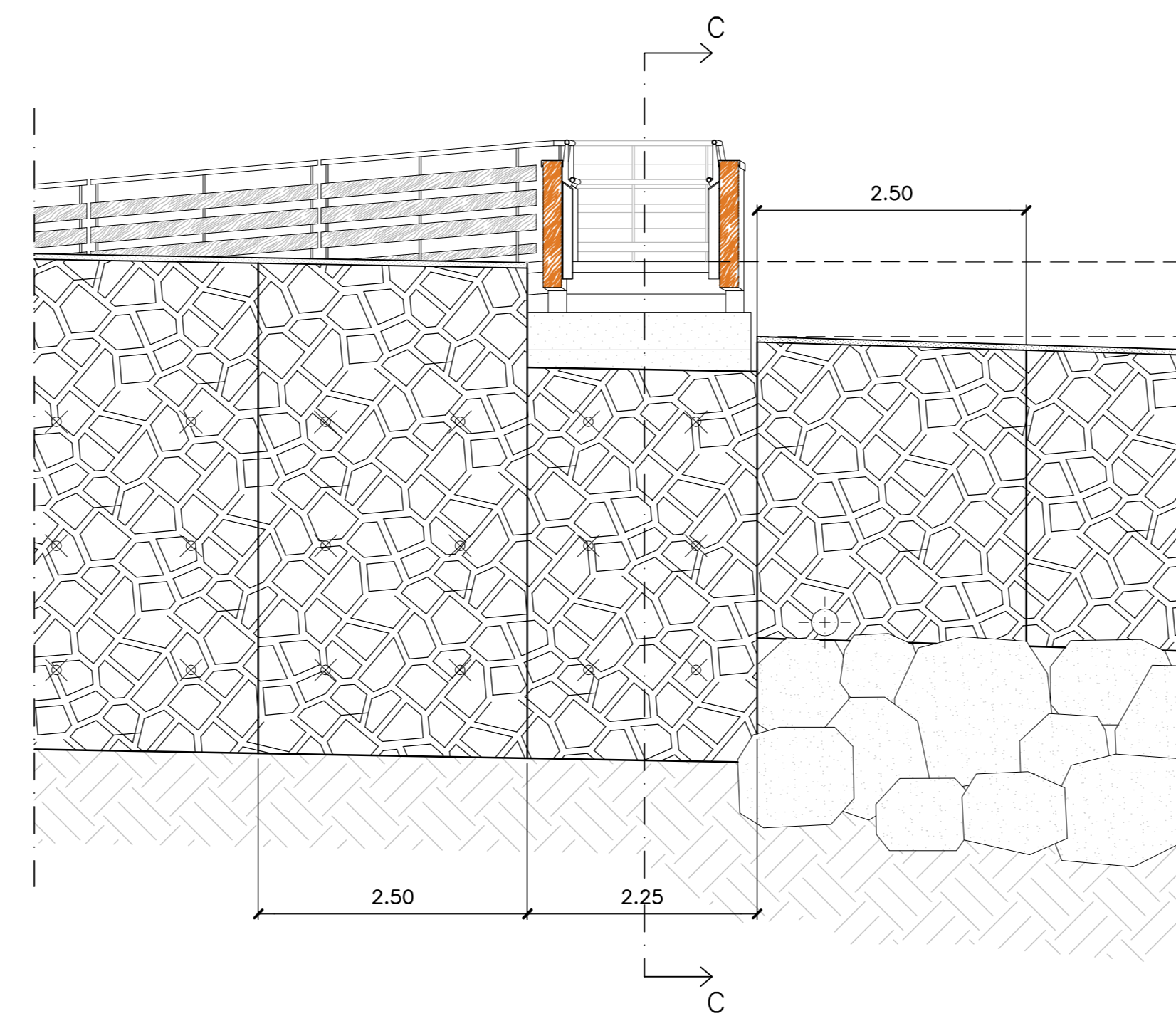


PIANTA FONDAZIONI (SEZIONE A-A)  
Scala 1:50

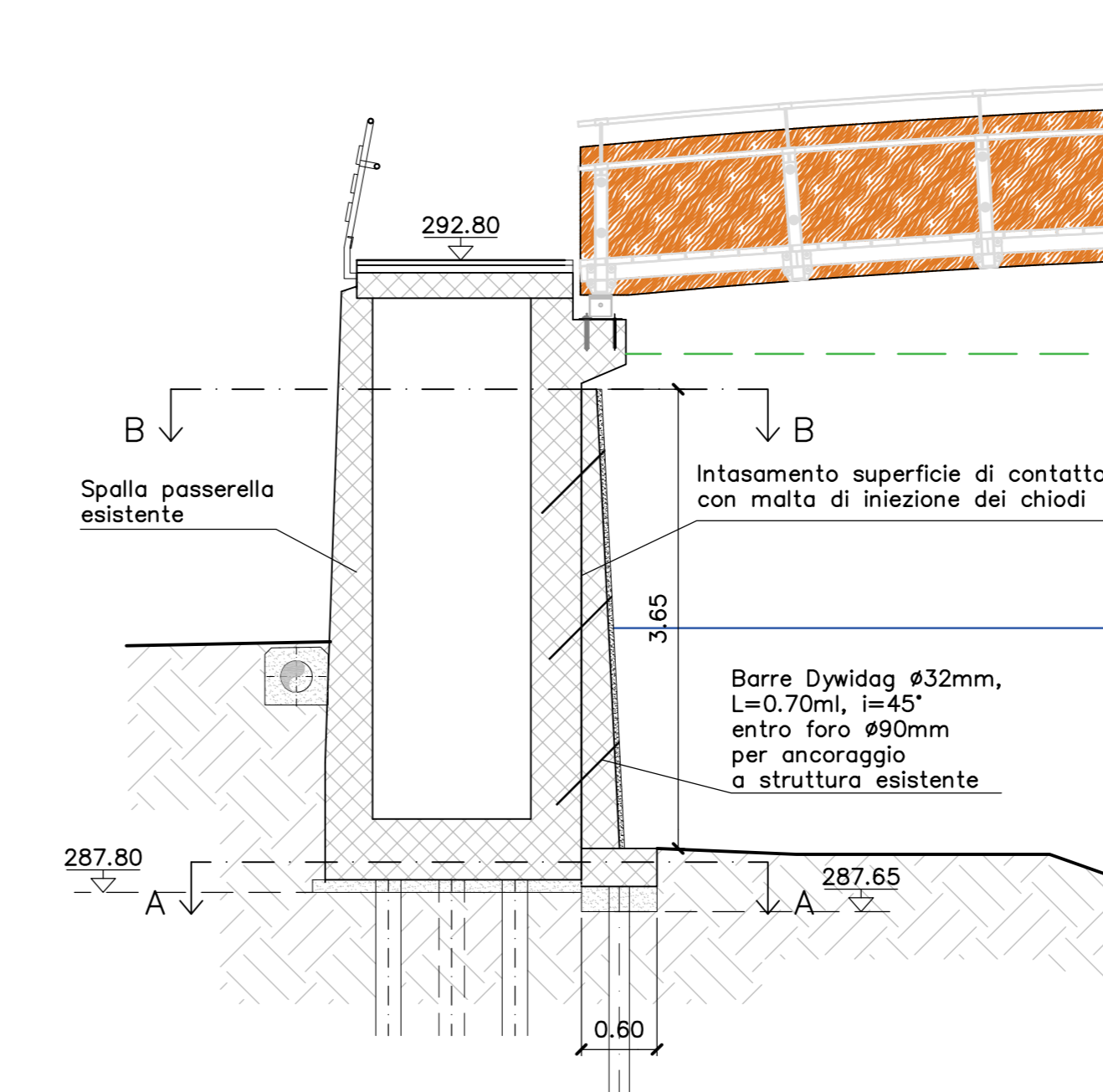


PARTICOLARE COLLEGAMENTO NUOVO ARGINE CON SPALLA IN SPONDA SINISTRA

PARTICOLARE PROSPETTO  
Scala 1:50



SEZIONE C-C  
Scala 1:50



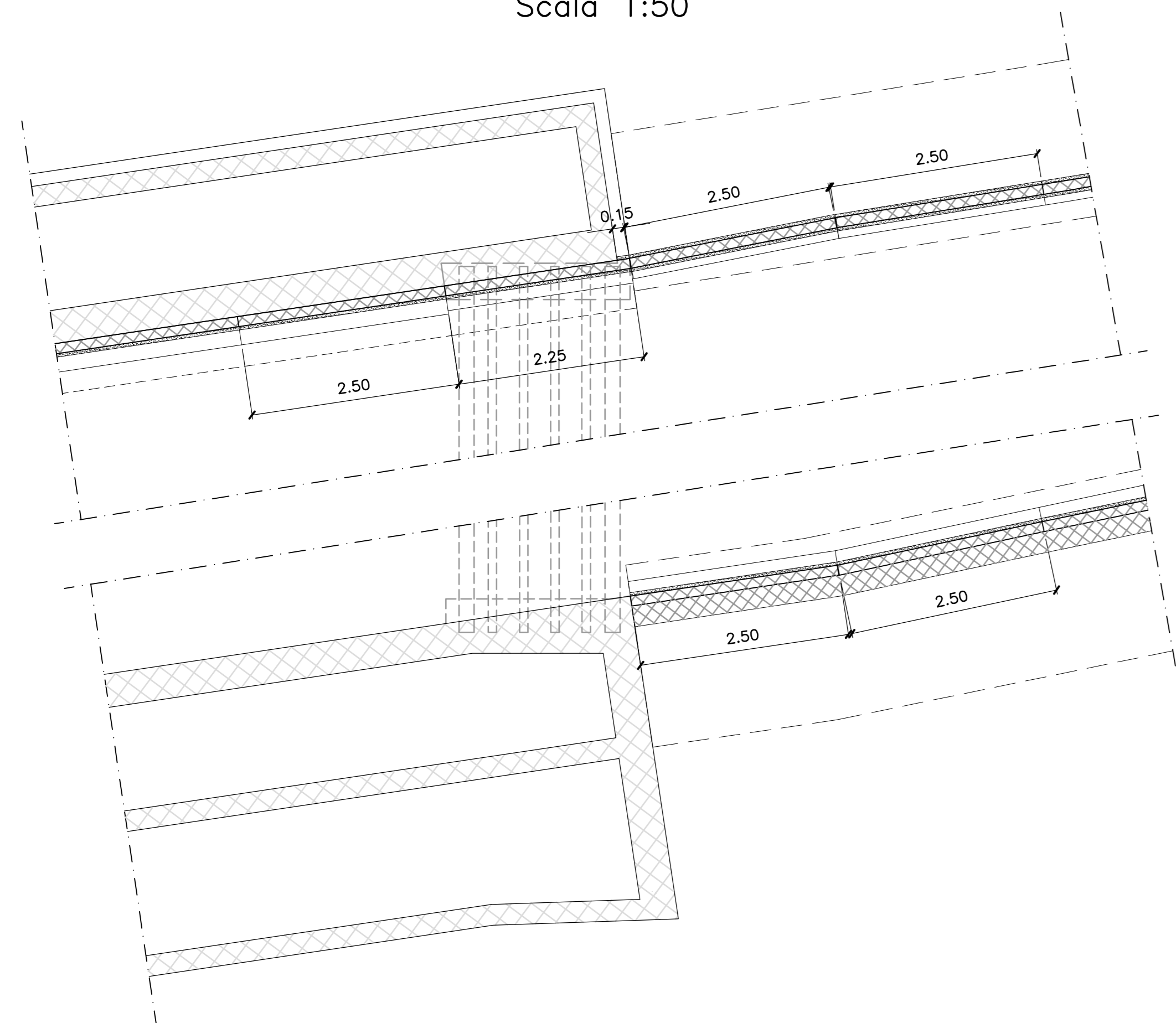
STATO DI FATTO



STATO DI PROGETTO

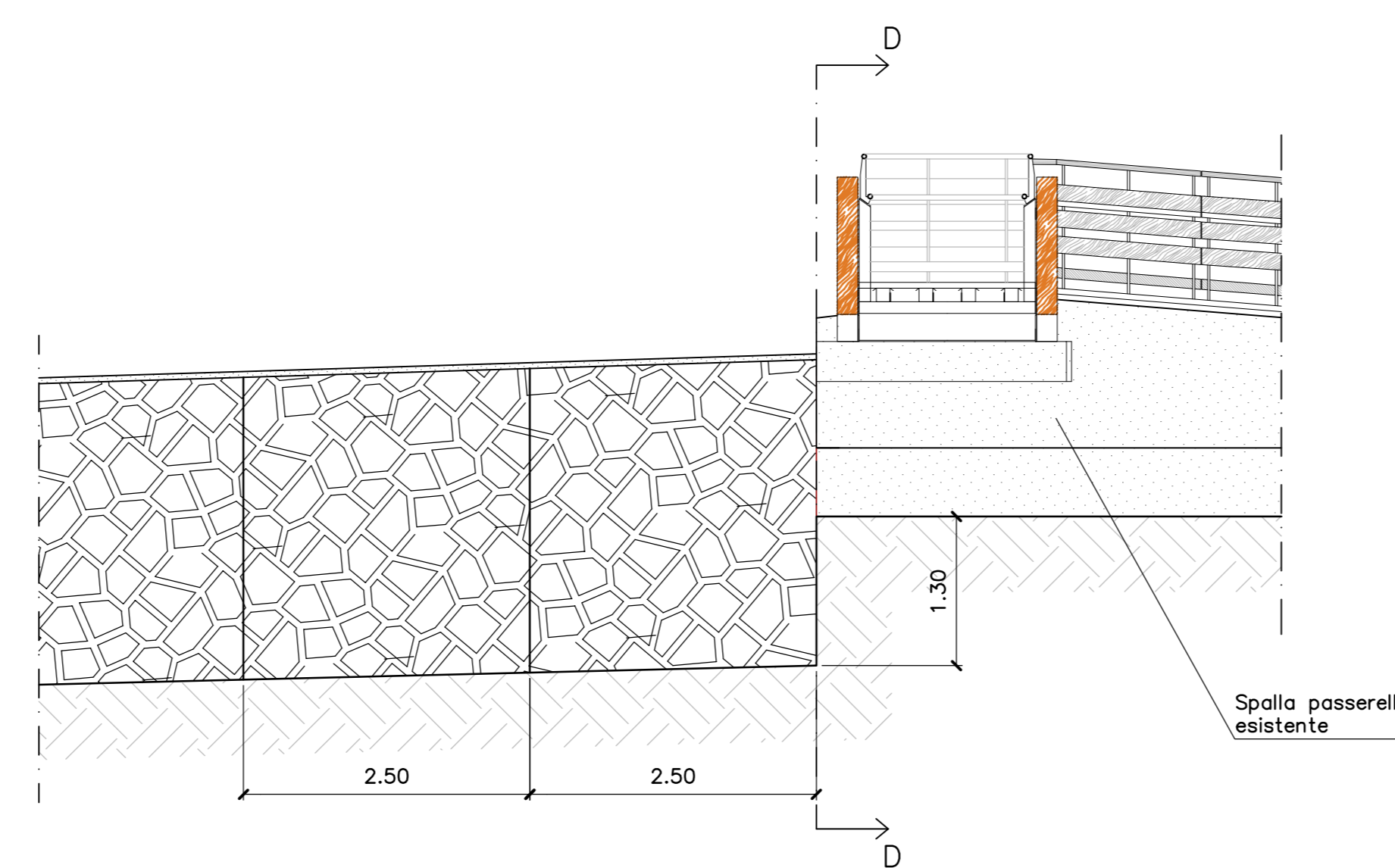


PIANTA TESTA MURO (SEZIONE B-B)  
Scala 1:50

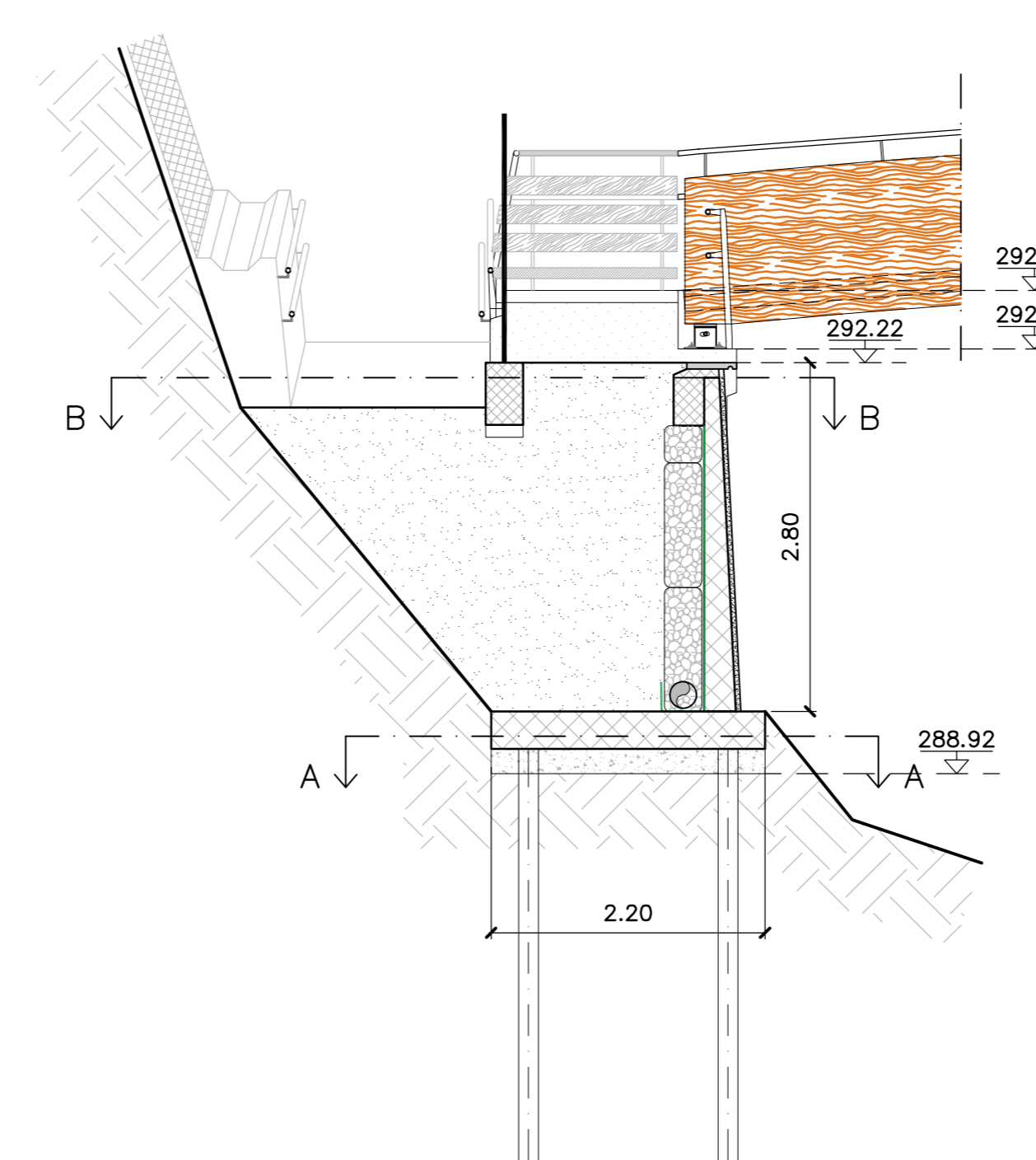


PARTICOLARE COLLEGAMENTO NUOVO ARGINE CON SPALLA IN SPONDA DESTRA

PARTICOLARE PROSPETTO  
Scala 1:50



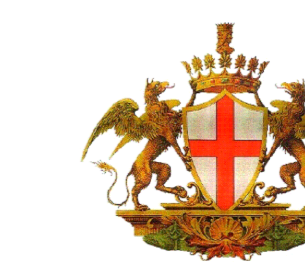
SEZIONE D-D  
Scala 1:50



STATO DI FATTO



STATO DI PROGETTO



COMUNE DI GENOVA  
SETTORE ATTUAZIONE OPERE IDRAULICHE  
DIREZIONE INFRASTRUTTURE E DIFESA DEL SUOLO  
Via di Francia 3 - 16149 GENOVA

OPERE IDRAULICHE E STRUTTURALI DI ARGINATURA  
SUL TORRENTE VARENNA IN LOCALITÀ SAN CARLO DI CESE  
VAL VARENNA A GENOVA PEGLI

- 2° lotto funzionale -

PROGETTO DEFINITIVO

PARTICOLARI COLLEGAMENTO NUOVO ARGINE  
E SPALLE PASSERELLA ESISTENTE  
Scala 1:50

9

Prima emissione: novembre 2022  
Aggiornamento: eliminazione interferenze con sottoservizi febbraio 2023

Il Responsabile Unico  
del Procedimento  
Il Direttore  
Dott. Arch. Roberto Valcaldà

Il Progettista  
Dott. Ing. Mauro Tirelli  
Via Fausto Beretta 5/20  
16146 Genova  
Tel. 010/4041749  
mauro.tirelli@ingpec.eu

