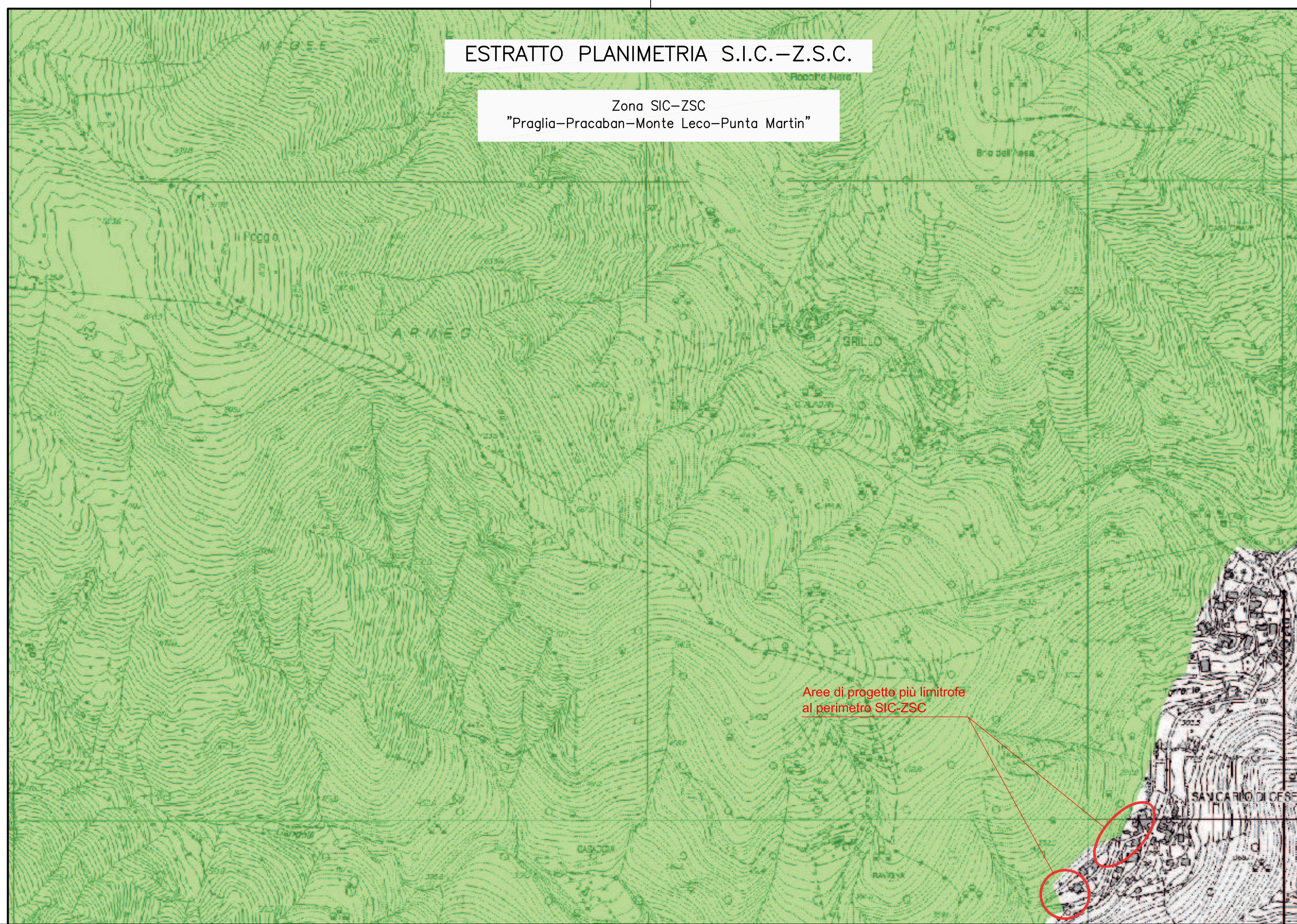


ESTRATTO PLANIMETRIA S.I.C.-Z.S.C.

Zona SIC-ZSC
"Praglia-Pracaban-Monte Leco-Punta Martin"

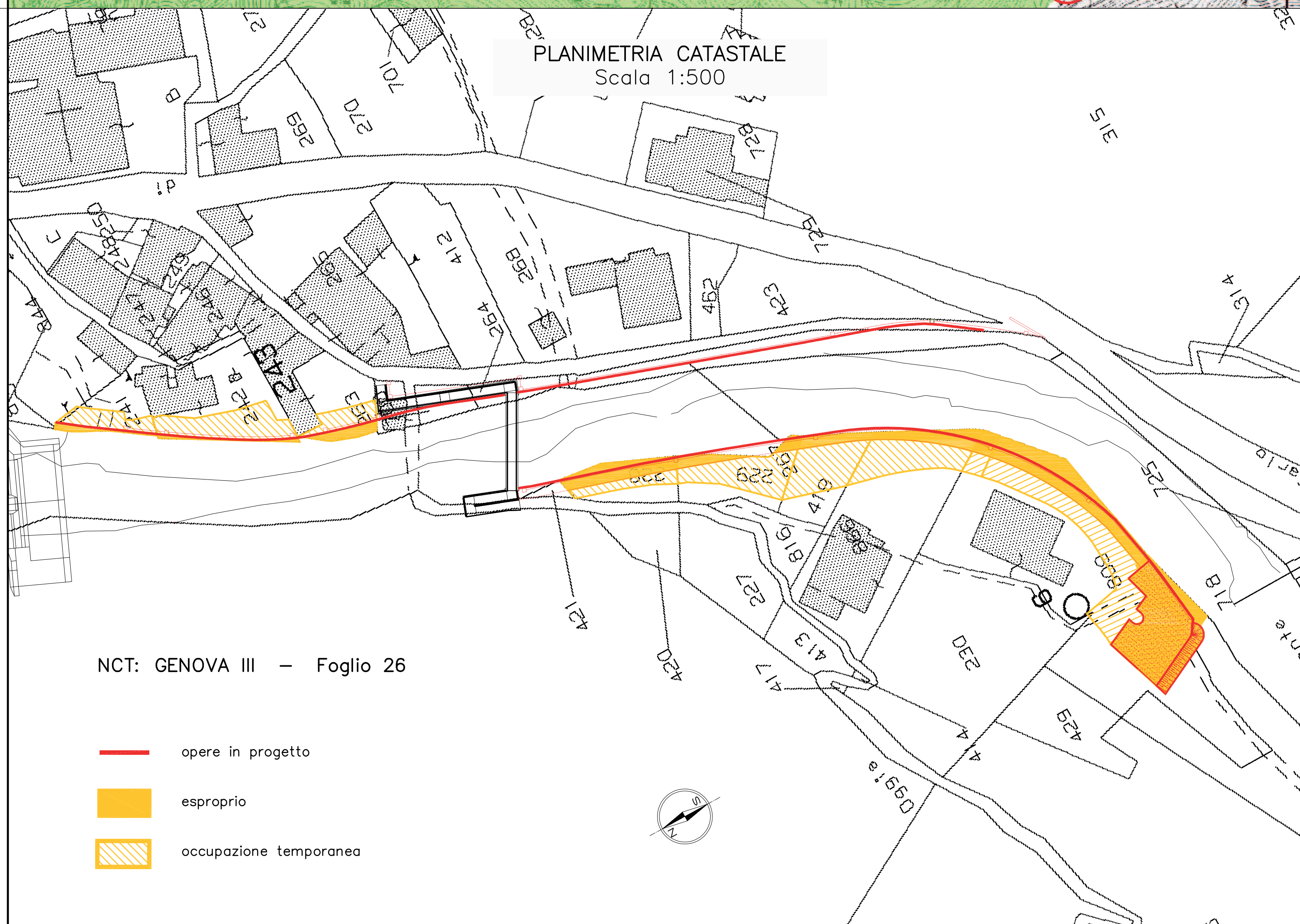


Aree di progetto più limitrofe
al perimetro SIC-ZSC

SOVRAPPOSIZIONE PROGETTO - ZONA S.I.C.-Z.S.C.

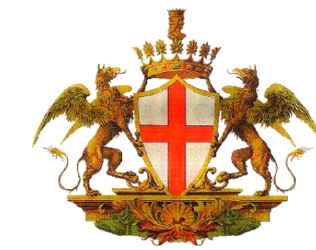


PLANIMETRIA CATASTALE
Scala 1:500



NCT: GENOVA III - Foglio 26

- opere in progetto
- esproprio
- occupazione temporanea



COMUNE DI GENOVA
SETTORE ATTUAZIONE OPERE IDRAULICHE
DIREZIONE INFRASTRUTTURE E DIFESA DEL SUOLO
Via di Francia 3 - 16149 GENOVA

**OPERE IDRAULICHE E STRUTTURALI DI ARGINATURA
SUL TORRENTE VARENNA IN LOCALITÀ SAN CARLO DI CESE
VAL VARENNA A GENOVA PEGLI**

- 2° lotto funzionale -

PROGETTO DEFINITIVO

**PLANIMETRIE STRALCIO
DEGLI STRUMENTI DI PIANIFICAZIONE TERRITORIALE
PLANIMETRIE DI CONFRONTO
PROGETTO - S.I.C.-Z.S.C. - LIMITI CATASTALI**
Scala: varie

1b

Prima emissione:	settembre 2022
Aggiornamento: integrazioni a seguito richiesta Regione (rif.S918)	ottobre 2022

Il Responsabile Unico
del Procedimento
Il Direttore
Dott. Arch. Roberto Valcalda

Il Progettista
Dott. Ing. Mauro Tirelli
Via Fausto Beretta 5/20
16146 Genova
Tel: 010/4041749
mauro.tirelli@ingpec.eu

