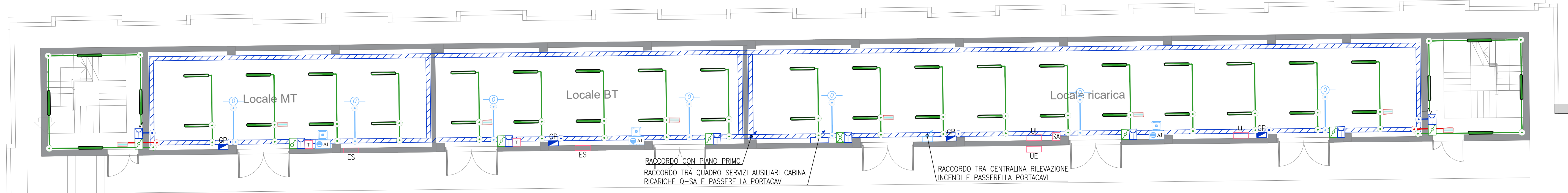
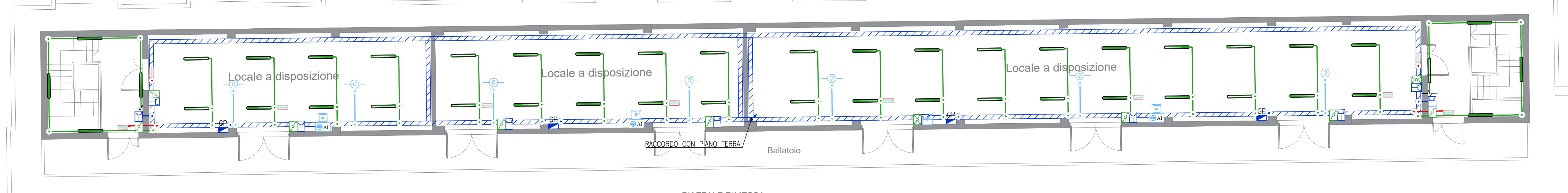


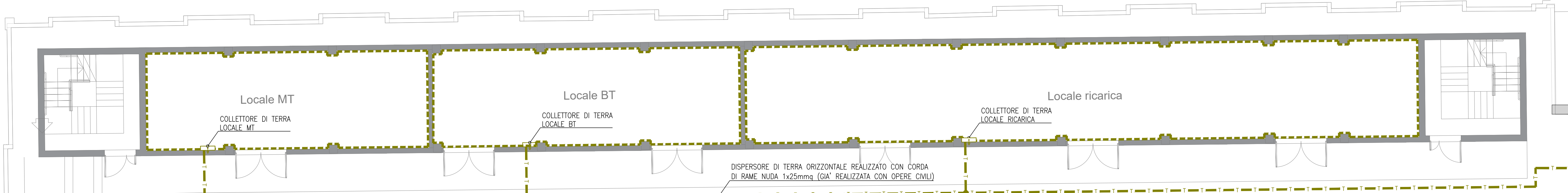
PIANO TERRA - LAYOUT APPARECCHIATURE
Scala 1:100



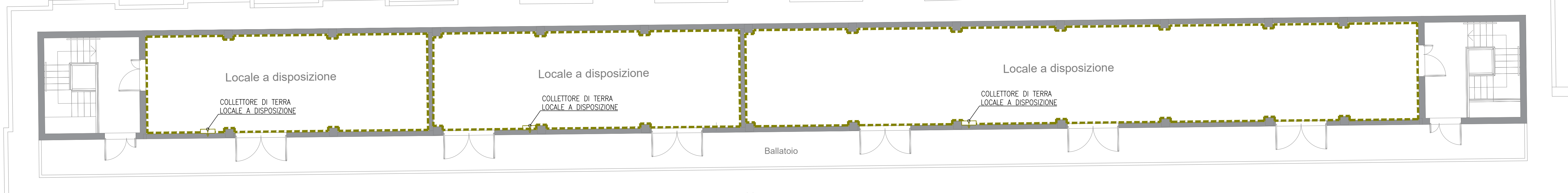
PIANO TERRA - IMPIANTI ELETTRICI E SPECIALI
Scala 1:100



PIANO PRIMO - IMPIANTI ELETTRICI E SPECIALI
Scala 1:100



PIANO TERRA - IMPIANTO DI TERRA
Scala 1:100



PIANO PRIMO - IMPIANTO DI TERRA
Scala 1:100

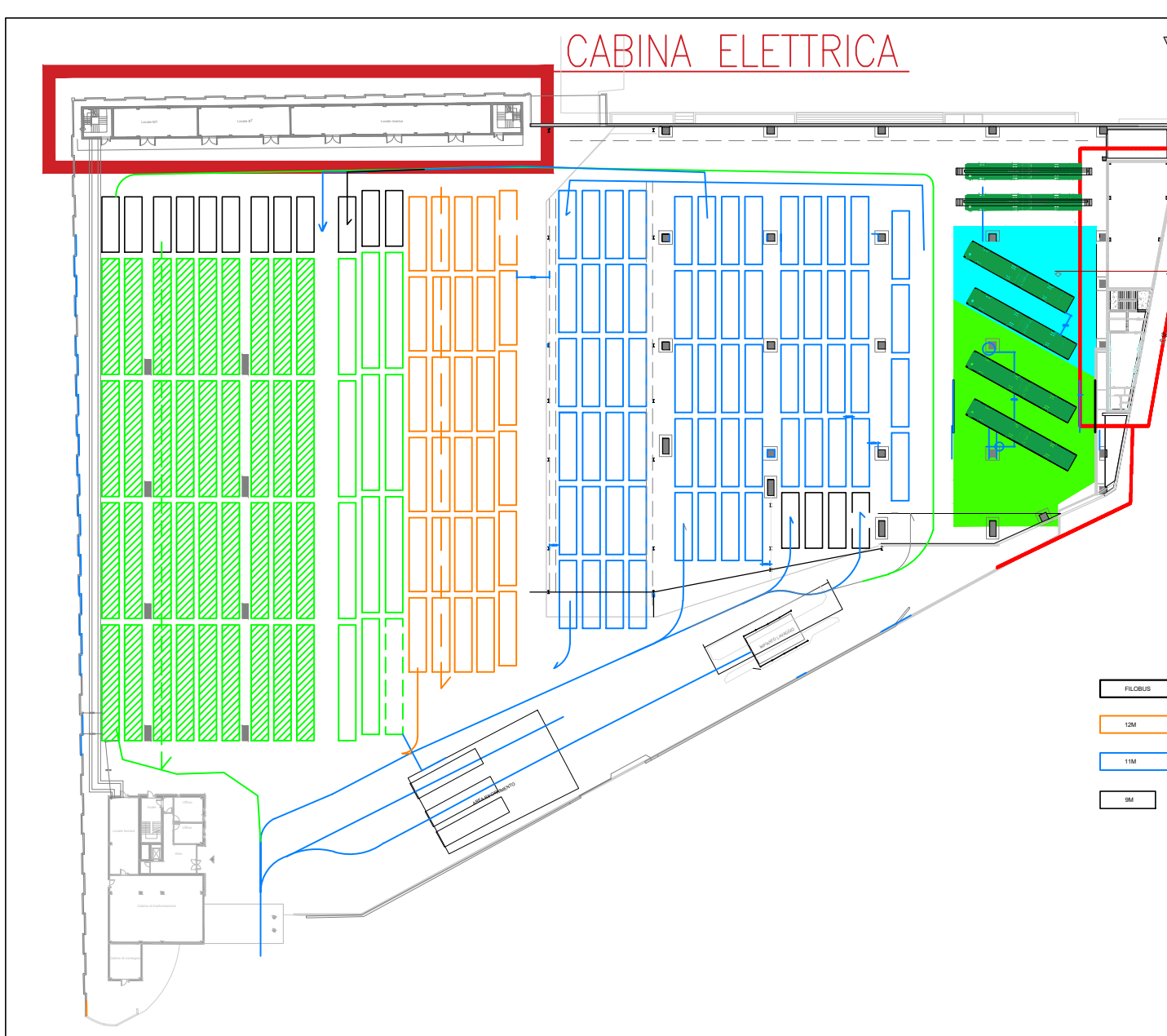
LEGENDA	
	CONDUTTORIA ASCENDENTE / DISCENDENTE (MONTANTE)
	CAVOTTO IN POLIETILENE ALTA DENSITA' A DOPPIA PARETE
	CUNCIULO A PAVIMENTO Dimensione 500x500mm
	LAMIERA DI COPERTURA CUNCIULO A PAVIMENTO
	CONDOTTO SBARRA BLINDATO 4x2500A CON GRADO DI PROTEZIONE IP55
	INDICAZIONE FRONTE QUADRO

LEGENDA	
	CONDUTTORIA ASCENDENTE / DISCENDENTE (MONTANTE)
	CAVOTTO IN POLIETILENE ALTA DENSITA' A DOPPIA PARETE
	TUBAZIONE PVC RIGIDO POSATA A VISTA
	PASSERELLA PORTACAVI CHIUSA CON SEPARATORE PER IMPIANTI ELETTRICI E SPECIALI Dimensione 200x75mm
	CASSETTA DI DERIVAZIONE/CONNESSIONE A VISTA IN PVC CON GRADO DI PROTEZIONE IP55
	INTERRUTTORE IN CONTENITORE CON GRADO DI PROTEZIONE IP55
	DEVATORE IN CONTENITORE CON GRADO DI PROTEZIONE IP55
	INVERTITORE IN CONTENITORE CON GRADO DI PROTEZIONE IP55
	PRESA 2P+T UNEL IN CONTENITORE CON GRADO DI PROTEZIONE IP55
	GRUPPO PRESSE CEE IN QUADRETTO IN MATERIALE TERMOINDURENTE CON GRADO DI PROTEZIONE IP55 COMPLESSO DA 1- • PRESA 2P+T 16A CON FUSIBILI E INTERRUTTORE DI BLOCCO • PRESA 3P+N+T 16A CON FUSIBILI E INTERRUTTORE DI BLOCCO
	APPARECCHIO ILLUMINANTE IN POLICARBONATO CON LAMPADE LED 28W
	APPARECCHIO AUTONOMO PER L'ILLUMINAZIONE DI EMERGENZA CON AUTODIAGNOSI LOCALE (SE), CLASSE D'ISOLAMENTO II, GRADO DI PROTEZIONE IP65, AUTONOMIA 1h.
	SONDA AMBIENTE PER IMPIANTO DI CONDIZIONAMENTO
	TERMOSTATO PER REGOLAZIONE TORRINI
	UNITA' INTERNA PER IMPIANTO DI CONDIZIONAMENTO
	UNITA' ESTERNA PER IMPIANTO DI CONDIZIONAMENTO
	VENTILATORE ASSIALE DA PARETE DI ESTRAZIONE ARIA
	PUNTO RILEVATORE OTTICO DI FUMO INSTALLATO A VISTA
	PUNTO PULSANTE A RIARMO MANUALE PER ALLARME INCENDIO
	PUNTO TARGA OTTICO-ACUSTICA AD ALTA EFFICIENZA CON LED ROSSI ALLARME INCENDIO

LEGENDA	
	COLLETTORE EQUIPOTENZIALE DI TERRA
	BANDELLA EQUIPOTENZIALE IN RAME 30x3mm FISSATA A PARETE CON ISOLATORI
	DISPENSORE DI TERRA ORIZZONTALE REALIZZATO CON CORDA DI RAME NUDA 1x25mmq (GA) REALIZZATA CON OPERE CIVILI

COLLEGAMENTI IMPIANTO DI TERRA	
IMPIANTO DI TERRA ESTERNO COSTRUITO DA DISPENSORE DI TERRA ORIZZONTALE REALIZZATO CON CORDA RAME NUDA DELLA SEZIONE DI 25 mmq DIRETTAMENTE INTERROTA A PROFONDITA' DI 50 cm DAL PIANO DI CALPESTIO (GA) REALIZZATA CON OPERE CIVILI.	
COLLETTORI DI TERRA LOCALI (L):	
• COLLEGAMENTO AL DISPENSORE DI TERRA ORIZZONTALE CON N.1 CORDA RAME NUDA DELLA SEZIONE DI 25 mmq	
• COLLEGAMENTO AL PUNTO RAME 30x3 mm	
• COLLEGAMENTO ALLE STRUTTURE METALLICHE DI SOSTEGNO DEL TRASFORMATORE 1 CON N.2 CORDE RAME G/V DA 50 mmq	
• COLLEGAMENTO ALLE STRUTTURE METALLICHE DEL TRASFORMATORE 2 CON N.1 CORDA RAME G/V DA 50 mmq	
• COLLEGAMENTO AL CENTRO STELLA DEL TRASFORMATORE 1 CON N.1 CORDA RAME G/V DA 50 mmq	
• COLLEGAMENTO ALLE STRUTTURE METALLICHE DI SOSTEGNO DEL TRASFORMATORE 2 CON N.2 CORDE RAME G/V DA 50 mmq	
• COLLEGAMENTO ALLE STRUTTURE METALLICHE DEL TRASFORMATORE 2 CON N.1 CORDA RAME G/V DA 50 mmq	
• COLLEGAMENTO AL CENTRO STELLA DEL TRASFORMATORE 2 CON N.1 CORDA RAME G/V DA 50 mmq	
• COLLEGAMENTO ALLE STRUTTURE METALLICHE DI SOSTEGNO DEL TRASFORMATORE 1 CON N.2 CORDE RAME G/V DA 50 mmq	
• COLLEGAMENTO ALLE STRUTTURE METALLICHE/CARCASE METALLICHE DELLE APPARECCHIATURE	
COLLETTORI DI TERRA LOCALI (E):	
• COLLEGAMENTO AL DISPENSORE DI TERRA ORIZZONTALE CON N.1 CORDA RAME NUDA DELLA SEZIONE DI 25 mmq	
• COLLEGAMENTO AL PUNTO RAME 30x3 mm	
• COLLEGAMENTO ALLA SBARRA DI TERRA DEL QUADRO Q08T-RC CON N.1 CORDA RAME NUDA DELLA SEZIONE DI 25 mmq	
• COLLEGAMENTO EQUIPOTENZIALE ALLE MASSE METALLICHE/CARCASE METALLICHE DELLE APPARECCHIATURE	
COLLETTORI DI TERRA LOCALI (R):	
• COLLEGAMENTO AL DISPENSORE DI TERRA ORIZZONTALE CON N.1 CORDA RAME NUDA DELLA SEZIONE DI 25 mmq	
• COLLEGAMENTO AL PUNTO RAME 30x3 mm	
• COLLEGAMENTO EQUIPOTENZIALE ALLE MASSE METALLICHE/CARCASE METALLICHE DELLE APPARECCHIATURE	

ELENCO APPARECCHIATURE CABINA TRASFORMAZIONE			
Numero	Descrizione	Dimensioni max LxPxH (mm)	Note installazione
①	Quadro di media tensione cabina ricariche QMT-RC completo da: a : Arrivo linea b : Partenza tratto 1 c : Partenza tratto 2	1918x1220x2050	Distanze minime da parete : - 25mm sul lato - 140mm sul retro - 1200mm sul fronte
②	Trasformatore in resina TR1 con armadio di protezione in esecuzione IP31 P=1600 kVA Vprim=15kV Vsec=400V	2340x1280x2600	Distanza minima tra il box e le pareti del locale: 200 mm Distanza minima per l'accesso alle prese di regolazione del trasformatore: 500 mm.
③	Trasformatore in resina TR2 con armadio di protezione in esecuzione IP31 P=1600 kVA Vprim=15kV Vsec=400V	2340x1280x2600	Distanza minima tra il box e le pareti del locale: 200 mm Distanza minima per l'accesso alle prese di regolazione del trasformatore: 500 mm.
④	Quadro generale bassa tensione cabina ricariche Q08T-RC	5850x1090x2365	Installare il quadro con accessibilita' su quattro lati
⑤	Quadro ausiliari stazioni di ricarica 1x17 Q-AUX1x17	1006x465x2100	Installazione a pavimento
⑥	Quadro ausiliari stazioni di ricarica 18x34 Q-AUX18x34	1006x465x2100	Installazione a pavimento
⑦	Quadro servizi ausiliari cabina ricariche Q-SA	645x257x1880	Installazione a pavimento
⑧	Ups servizi ausiliari cabina ricariche P=3kVA V=230/230V Autonomia 15'	130x660x432	Installazione su mensola
⑨	N.34 Stazioni di ricarica P=100kW	34(700x800x1800)	Installazione a pavimento
⑩	Centralina rilevazione incendi	-	Installazione a parete



KEY PLAN
Scala 1:1000

COMMITTENTE:

COMUNE DI GENOVA
 IL RESPONSABILE UNICO DEL PROCEDIMENTO
ALBERTO BITOSSO
 IL DIRETTORE ESECUTORE DEL CONTRATTO
ANTONIO ROSSA

PROGETTAZIONE DEFINITIVA DEL SISTEMA DEGLI ASSI DI FORZA PER IL TRASPORTO PUBBLICO LOCALE (RETE FIOVIARIA E STRUTTURE CONNESSE)

PROGETTAZIONE:
 MANDANTE:
 SOCIETA':
 SOCIETA':
 SOCIETA':

IMPIANTI RICARICA BUS DEPOSITO GAVETTE
Layout cabina elettrica

IL PROGETTISTA RESPONSABILE DELL'INTEGRAZIONE: **Dot. Ing. Alessandro Pirello**

SCALA: 1:100

COMMESSA LOTTO FASE ENT. TIPO DOC. OPERA/DISCIPLINA PROGR. REV.

E21D 02 R Z2 PA L00001 001 B

Revis.	Descrizione	Redatto	Data	Verificato	Data	Autizzato	Data	Autizzato Data
A	Emissione	ETS	02/2022	D. Romano	02/2022	A. Pirello	02/2022	A. Pirello
B	Variazione team di commessa	ETS	05/2022	D. Romano	05/2022	A. Pirello	05/2022	A. Pirello

Nome file: E21D00RZ2PAL0000001B n.Elabor.: /