

**LEGENDA**

**SIMBOLI GRAFICI**

QUOTA PAVIMENTO FINITO  
 ASSE STRUTTURALE  
 LIMITE AREA DI CAPOLINEA

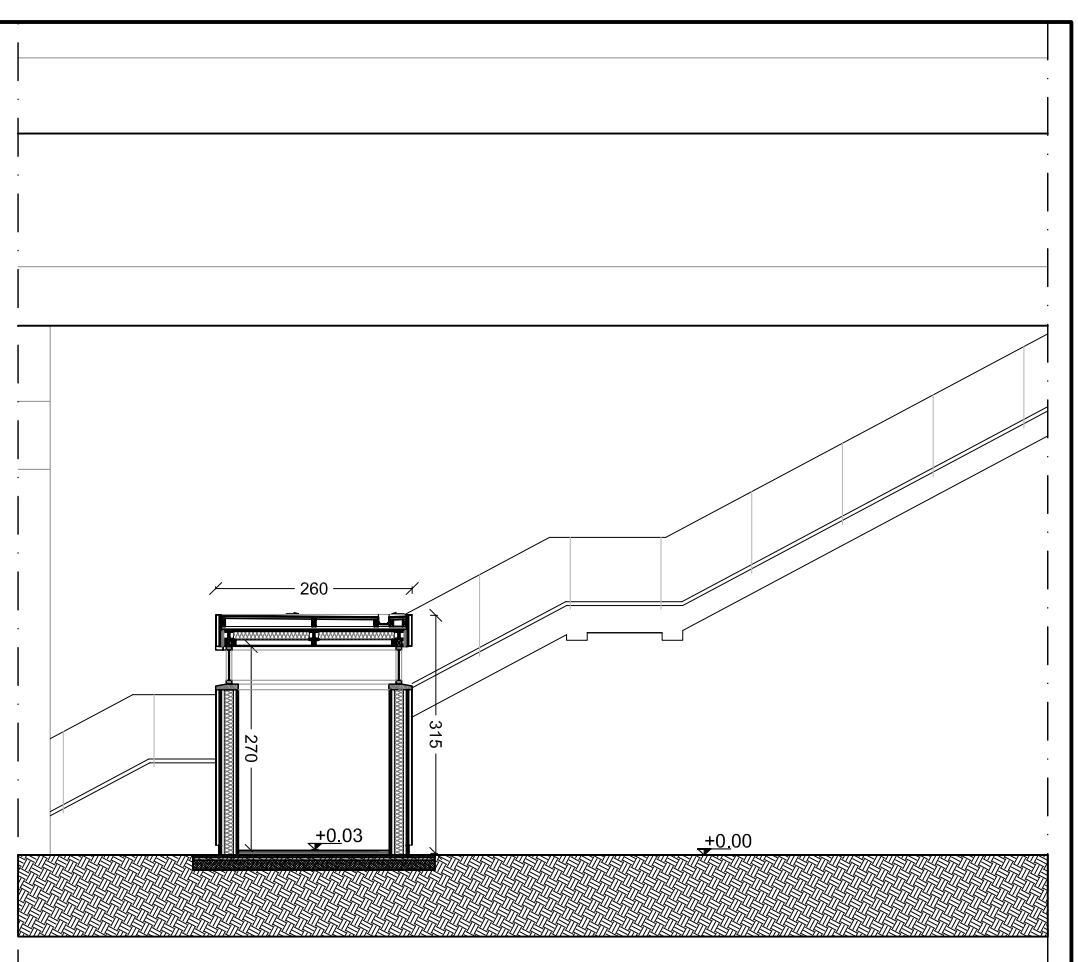
IDENTIFICAZIONE DISEGNO  
 NUMERO TAVOLA  
 SEZIONI - PROSPETTI  
 NUMERO DISEGNO  
**1** TITOLO DISEGNO  
 scala 1:XX

NUMERO DETTAGLIO  
 RIGUADRO DETTAGLIO  
 NUMERO TAVOLA

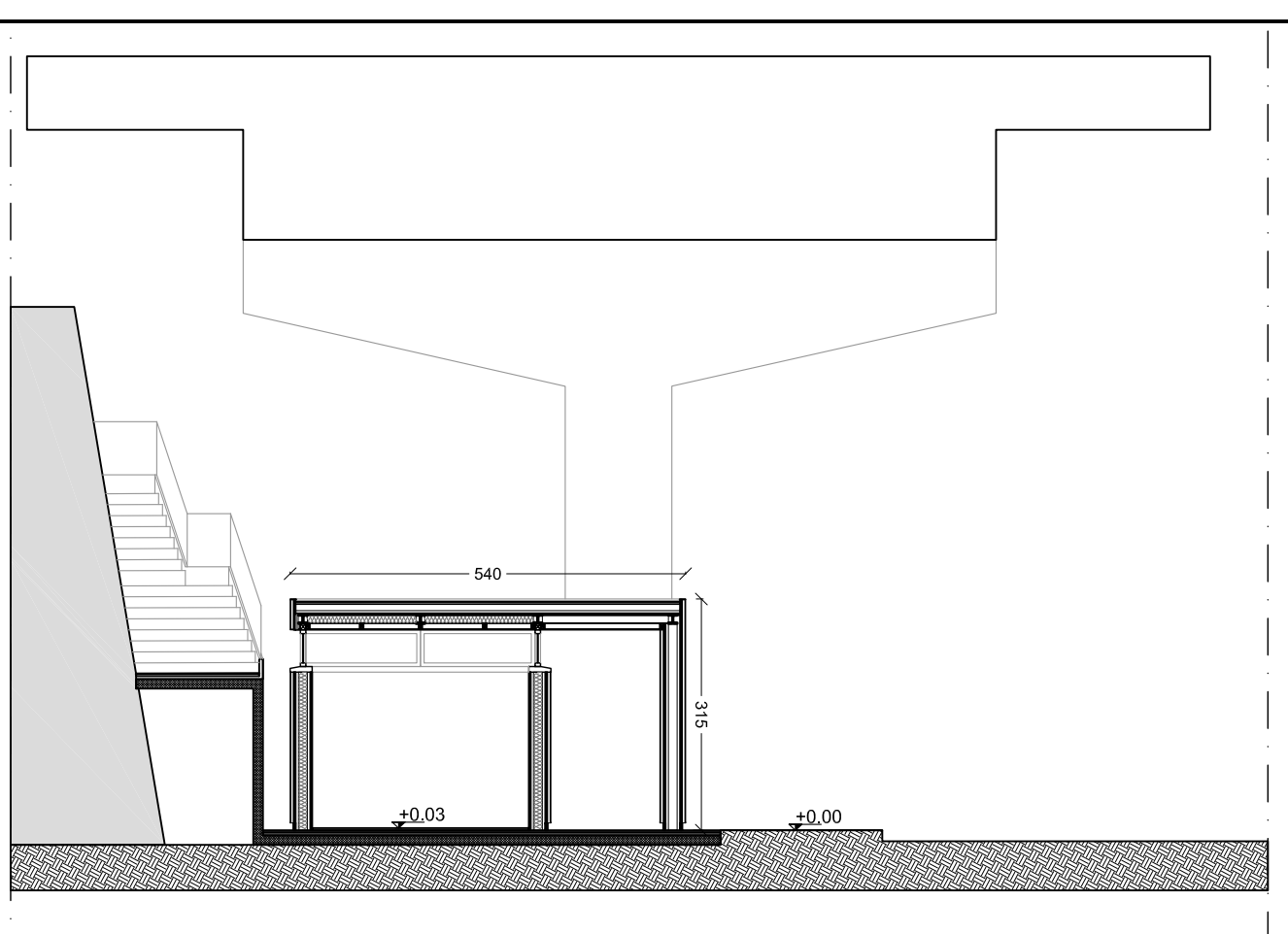
**NOTE**

N.B. TRATTAMENTO ANTIGRAFFITI SU TUTTI I MATERIALI

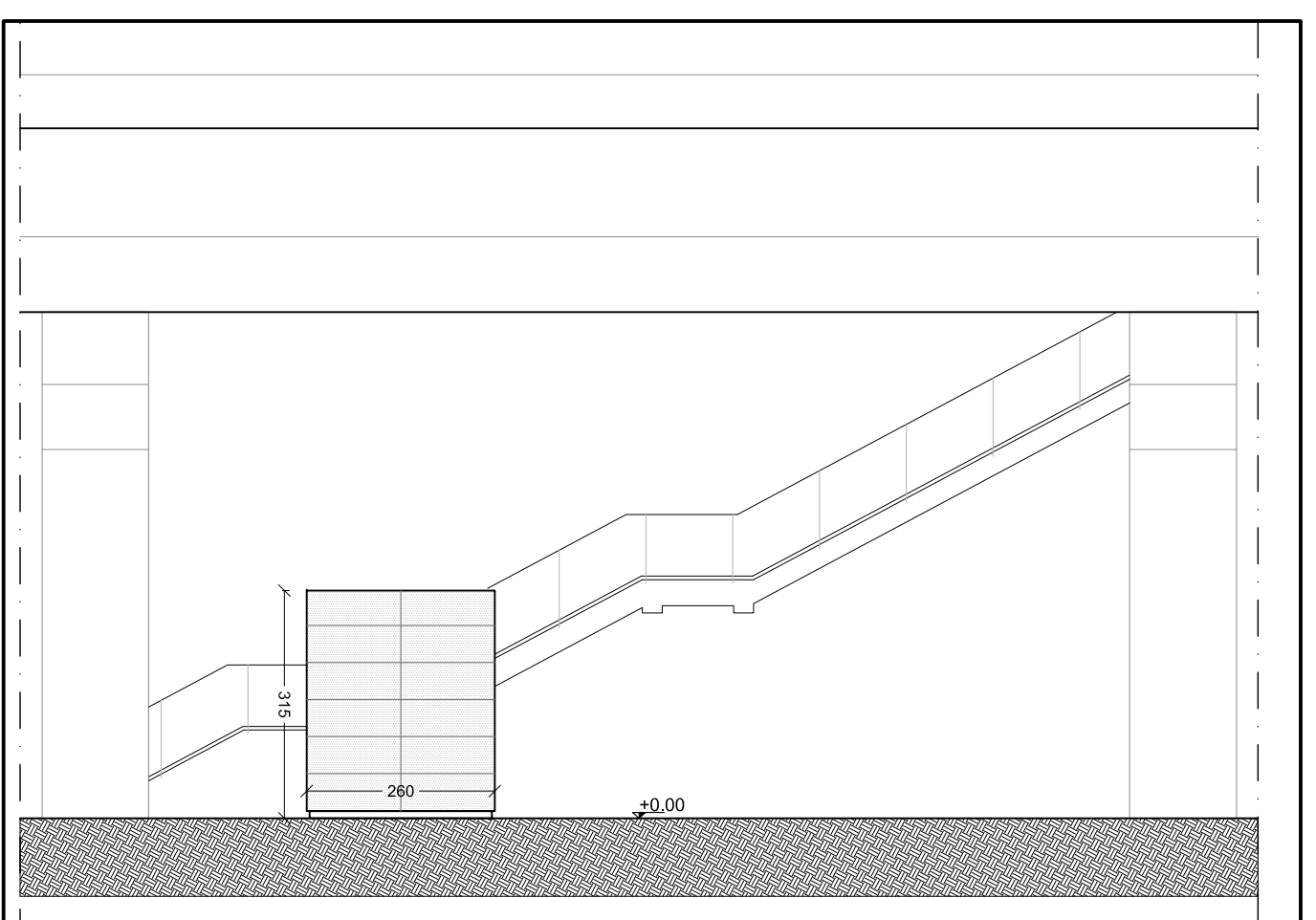
**1** Pianta  
Scala 1:100



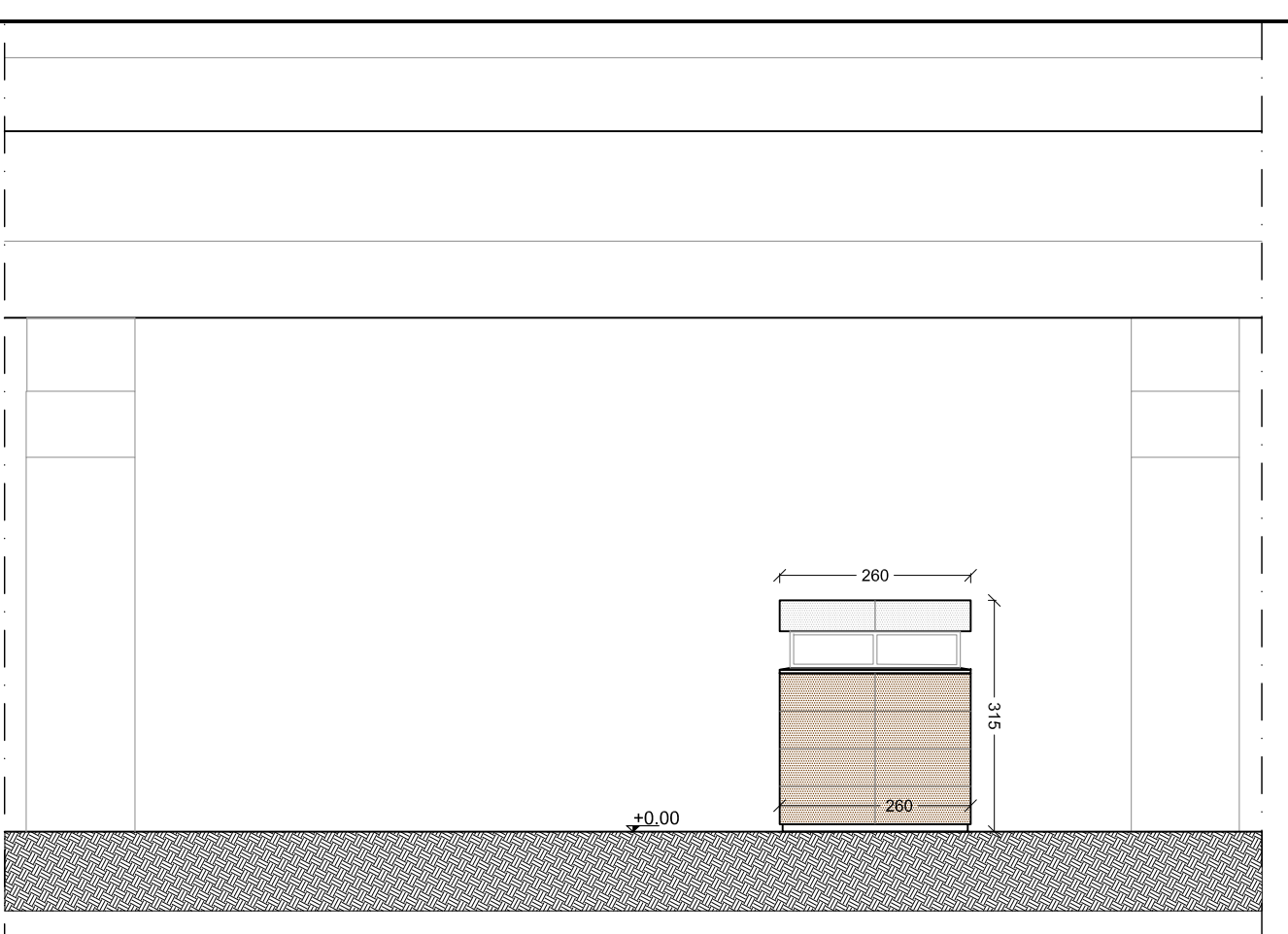
**2** Sezione AA'  
Scala 1:100



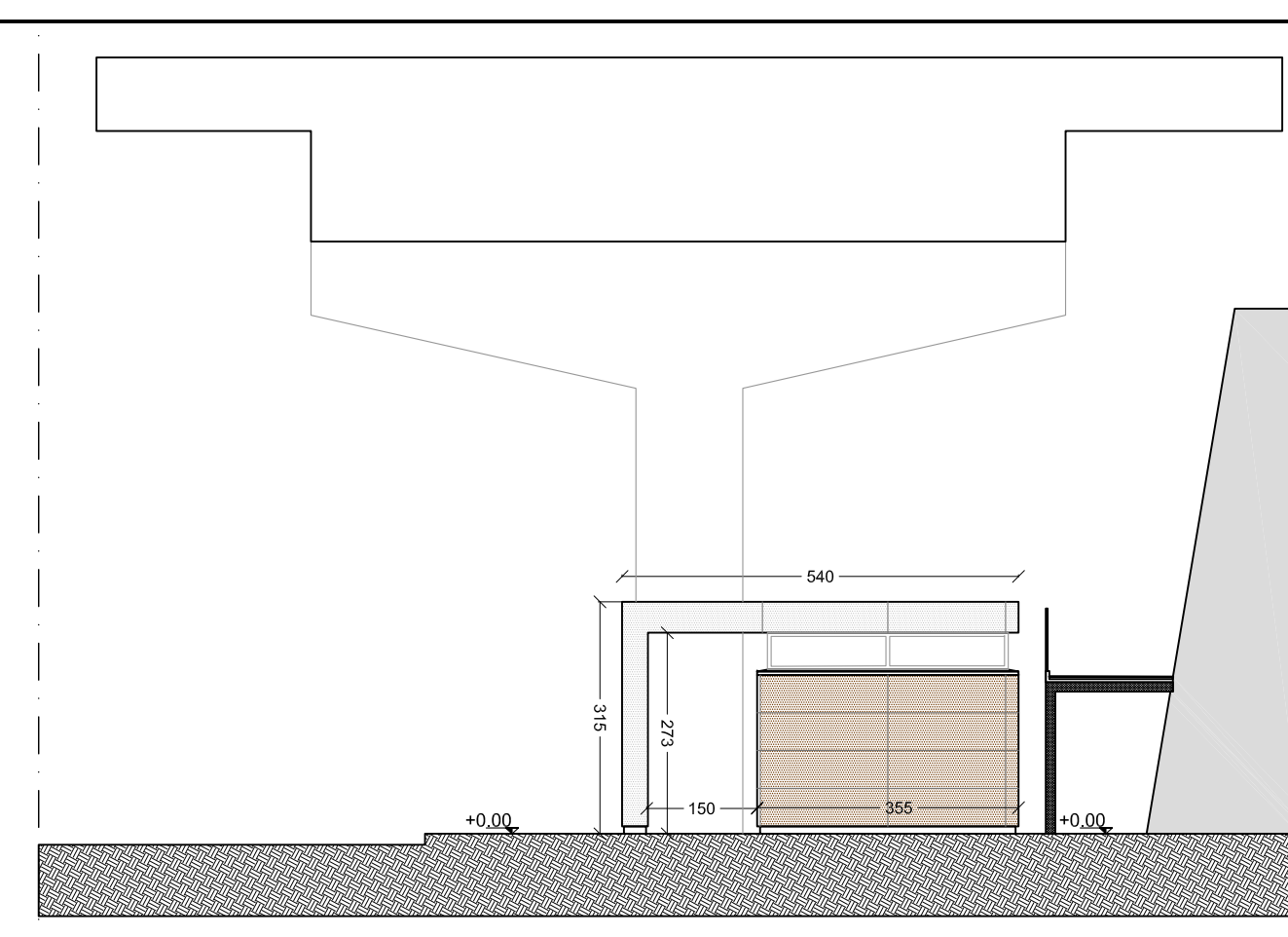
**3** Sezione BB'  
Scala 1:100



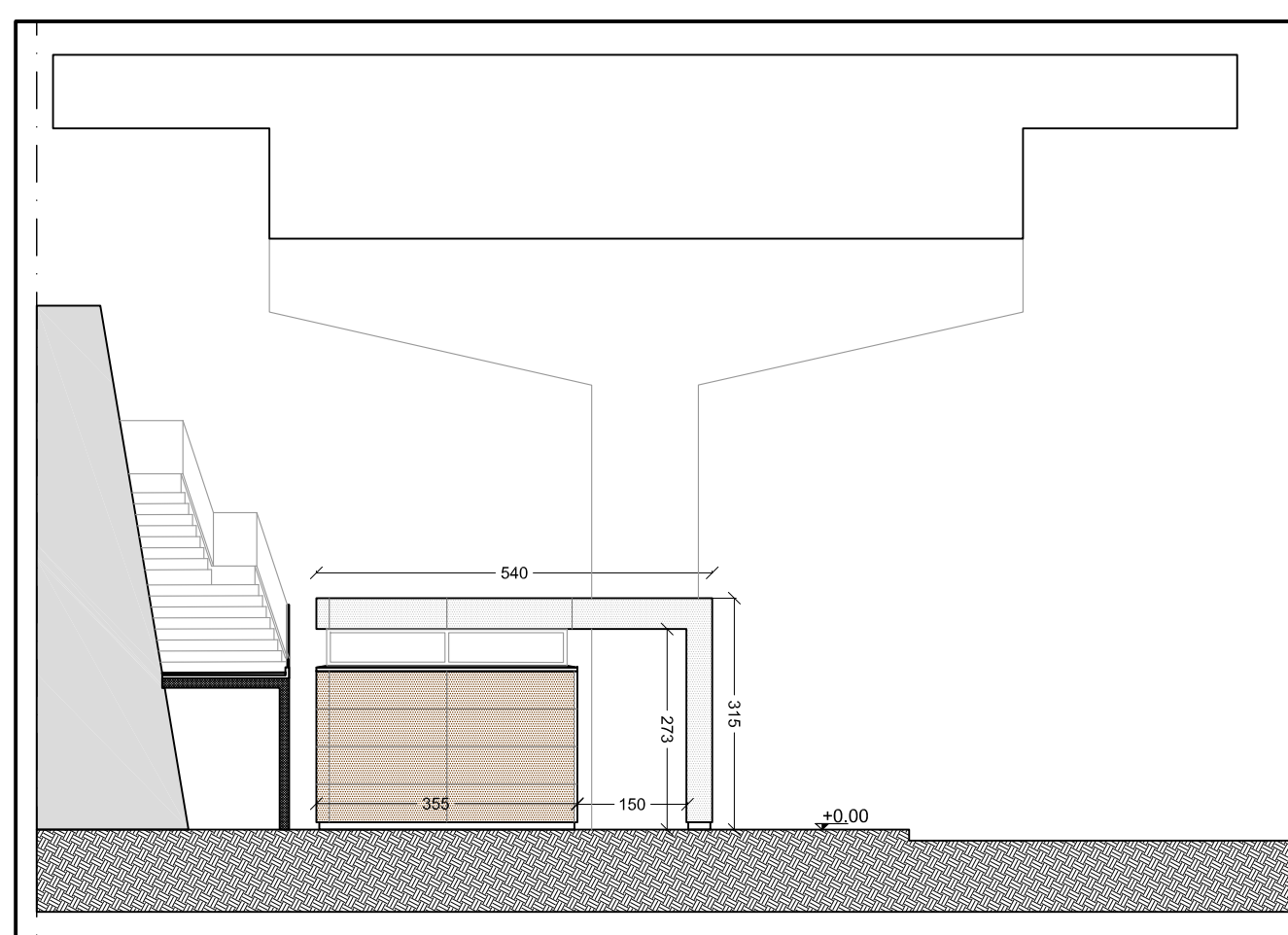
**4** Prospetto Sud  
Scala 1:100



**5** Prospetto Nord  
Scala 1:100



**6** Prospetto Est  
Scala 1:100



**7** Prospetto Ovest  
Scala 1:100

COMMITTENTE:

**COMUNE DI GENOVA**  
 IL RESPONSABILE UNICO DEL PROCEDIMENTO  
 ALBERTO BITOSSÌ  
 IL DIRETTORE ESECUTORE DEL CONTRATTO  
 ANTONIO ROSSA

**PROGETTAZIONE DEFINITIVA DEL SISTEMA DEGLI ASSI DI FORZA PER IL TRASPORTO PUBBLICO LOCALE (RETE FIOVIARIA E STRUTTURE CONNESSE)**

PROGETTAZIONE: **MANDATARIA**  
**MANDANTE**:

ABDR ARCHITETTI ASSOCIATI S.R.L.

CAPOLINEA  
AREA A SERVIZIO DEL CAPOLINEA NERVI - PIANTE, PROSP. E SEZIONI

IL PROGETTISTA RESPONSABILE DELL'INTEGRAZIONE  
Dott. Ing. Alessandro Perusso

SCALA: 1:100

Revis.	Descrizione	Redatto	Data	Verificato	Data	Approvato	Data	Autore
A	Emissione Esecutiva	ABDR	05/22	P. Desideri	05/22	A. Perusso	05/22	

COMMESSA LOTTO FASE ENTE TIPO DOC. OPERA/DISCIPLINA Progr. REV.  
 E210 00 D Z3 PA FAS200 005 A

Nome file: E210-00-D-Z3-PA-FAS200-005-A.pdf n. Lab.: