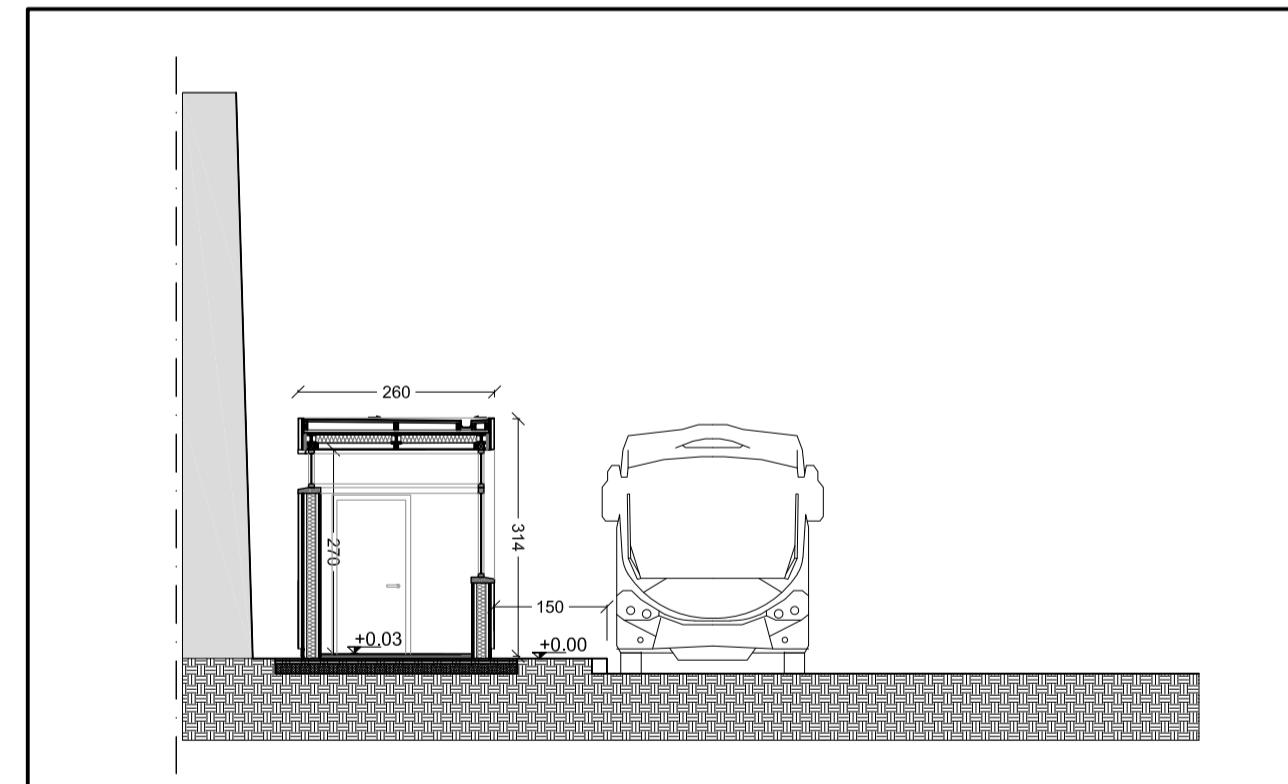
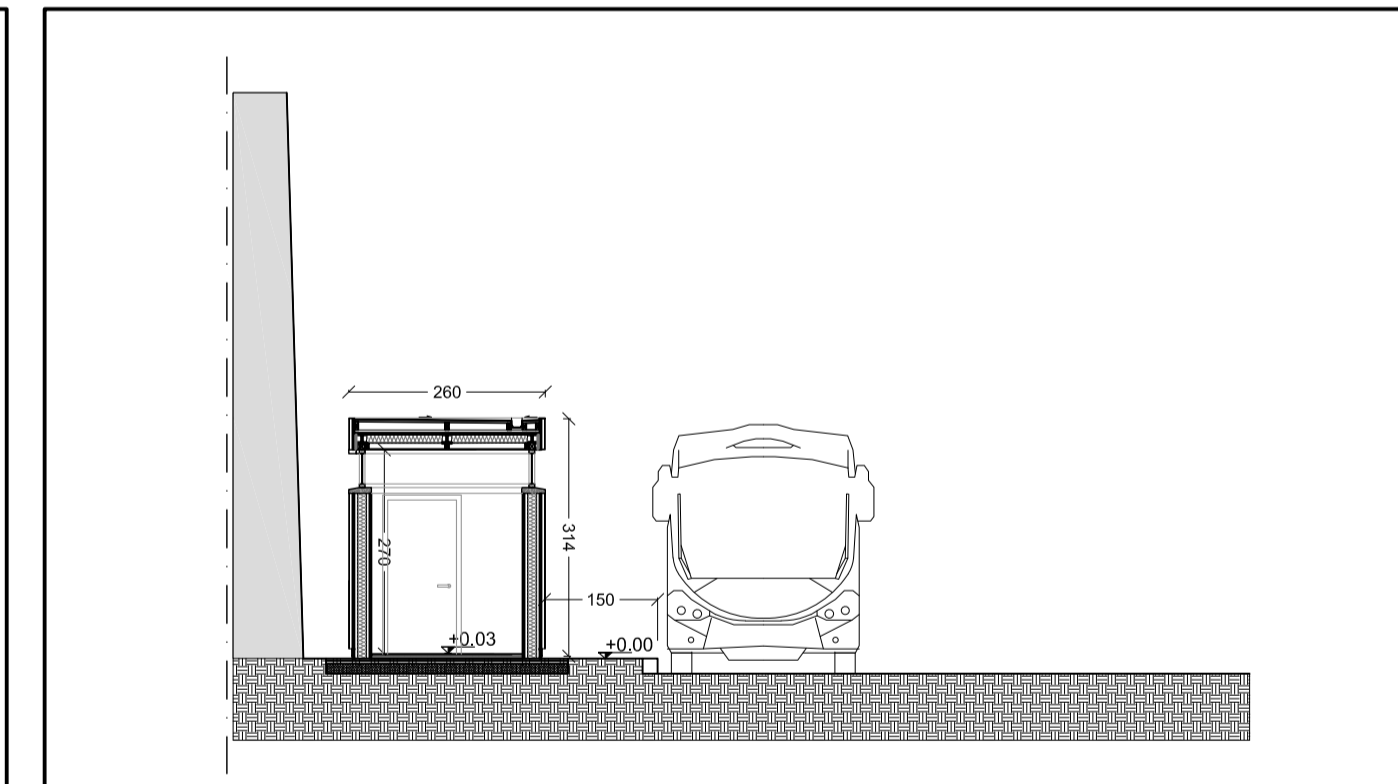


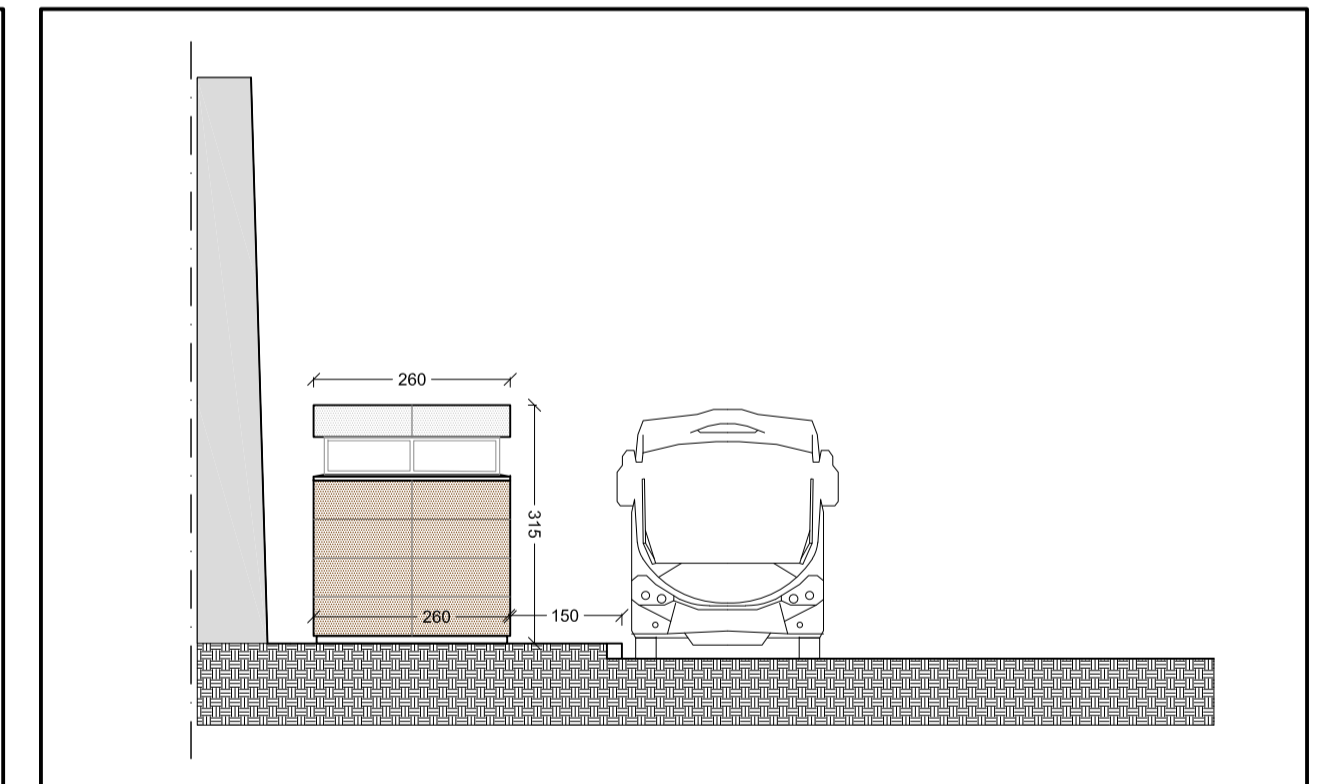
1 Pianta
Scala 1:100



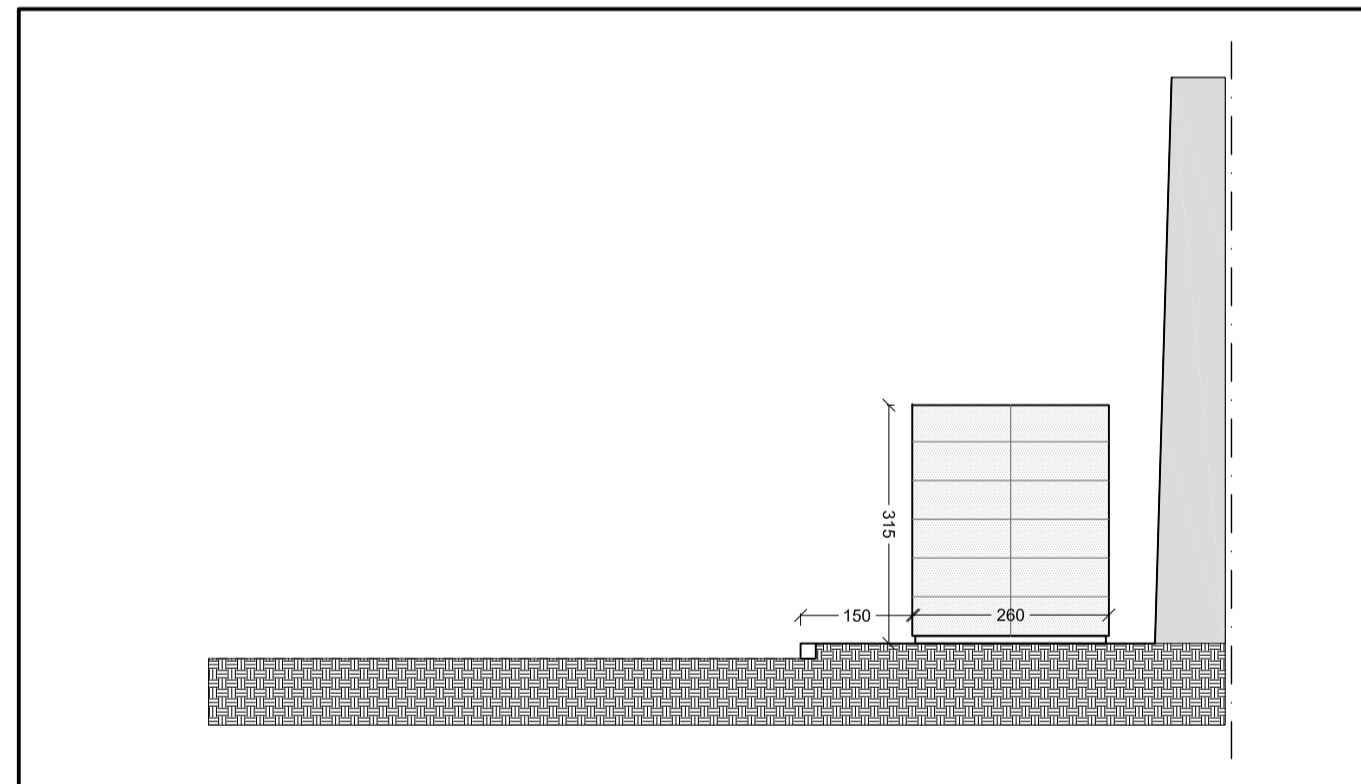
2 Sezione BB'
Scala 1:100



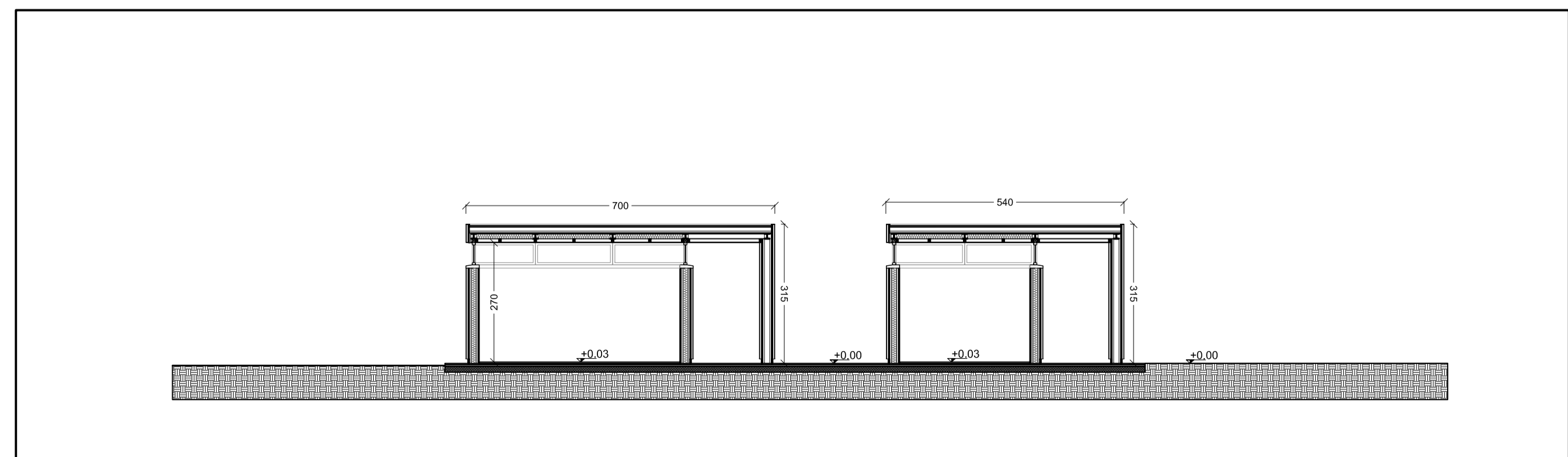
3 Sezione CC'
Scala 1:100



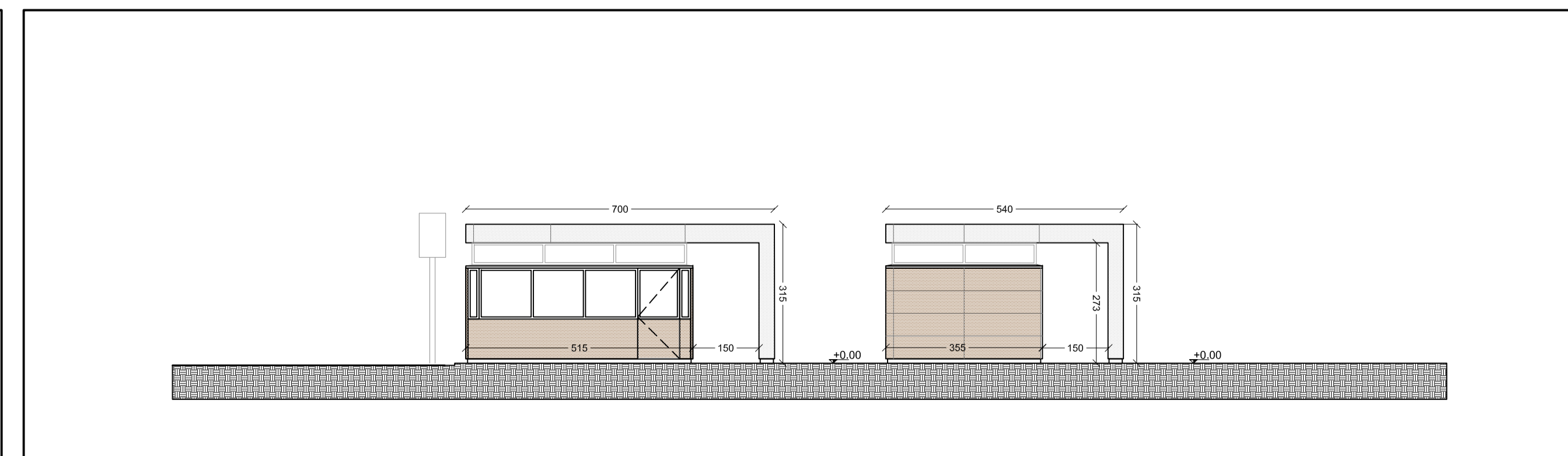
4 Prospetti EE' - GG'
Scala 1:100



5 Prospetti HH' - FF'
Scala 1:100



6 Sezione AA'
Scala 1:100



7 Prospetto DD'
Scala 1:100

LEGENDA

SIMBOLI GRAFICI

NOTE

N.B. TRATTAMENTO ANTIGRAFFITI SU TUTTI I MATERIALI

COMMITTENTE:

IL RESPONSABILE UNICO DEL PROCEDIMENTO
 ALBERTO BITOSSÌ
 IL DIRETTORE ESECUTORE DEL CONTRATTO
 ANTONIO ROSSA

PROGETTAZIONE DEFINITIVA DEL SISTEMA DEGLI ASSI DI FORZA PER IL TRASPORTO PUBBLICO LOCALE (RETE FIOVIARIA E STRUTTURE CONNESSE)

PROGETTAZIONE:

MANDANTE:

ABDR ARCHITETTI ASSOCIATI S.R.L.

CAPOLINEA
AREA A SERVIZIO DEL CAPOLINEA NERVI - PIANTA, PROSP. E SEZIONI

IL PROGETTISTA RESPONSABILE DELL'INTEGRAZIONE
Dott. Ing. Alessandro Peresso

SCALA: 1:100

COMMESSA	LOTTO	FASE	ENTE	TIPO DOC.	OPERA/DISCIPLINA	PROGR.	REV.
E21D	00	D	Z3	PA	FA5200	003	B

Revis.	Descrizione	Redatto	Data	Verificato	Data	Approvato	Data	Autorizzato Data
A	Emissione	ABDR	02/2022	P. Desideri	02/2022	A. Peresso	02/2022	
B	Rev. a seguito commenti	ABDR	05/22	P. Desideri	05/22	A. Peresso	05/22	