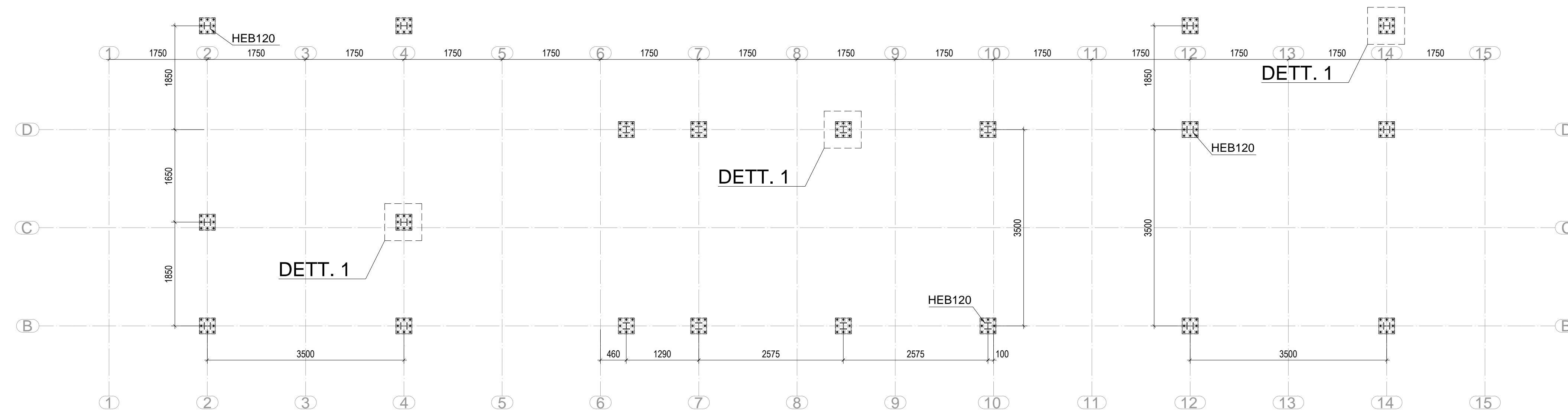


Pianta ancoraggi

scale 1:50



NOTE:  
Le quote vanno verificate sul posto da parte dell'esecutore e controllate in contraddittorio con i disegni architettonici; ogni discrepanza dovrà essere notificata per iscritto.

MATERIALI EN 10025 S355J0

BULLONERIA EN 20898

VT 8.8 UNI 5712

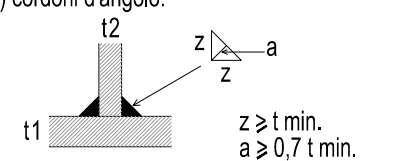
DD 8 UNI 5713

-LUNGHEZZA TRATTO NON FILETTATO BULLONE MAGGIORE DELLE PARTI DA SERRARE

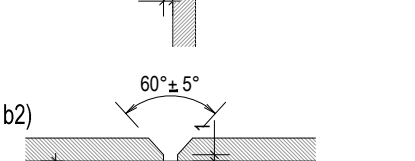
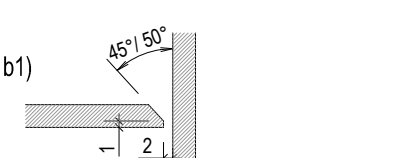
-SERRAGGIO SECONDO 4.1.3 CNR-UNI 10011/88

PRESCRIZIONI PER LE SALDATURE:

a) cordoni d'angolo:



b) giunto testa-testa a piena penetrazione:

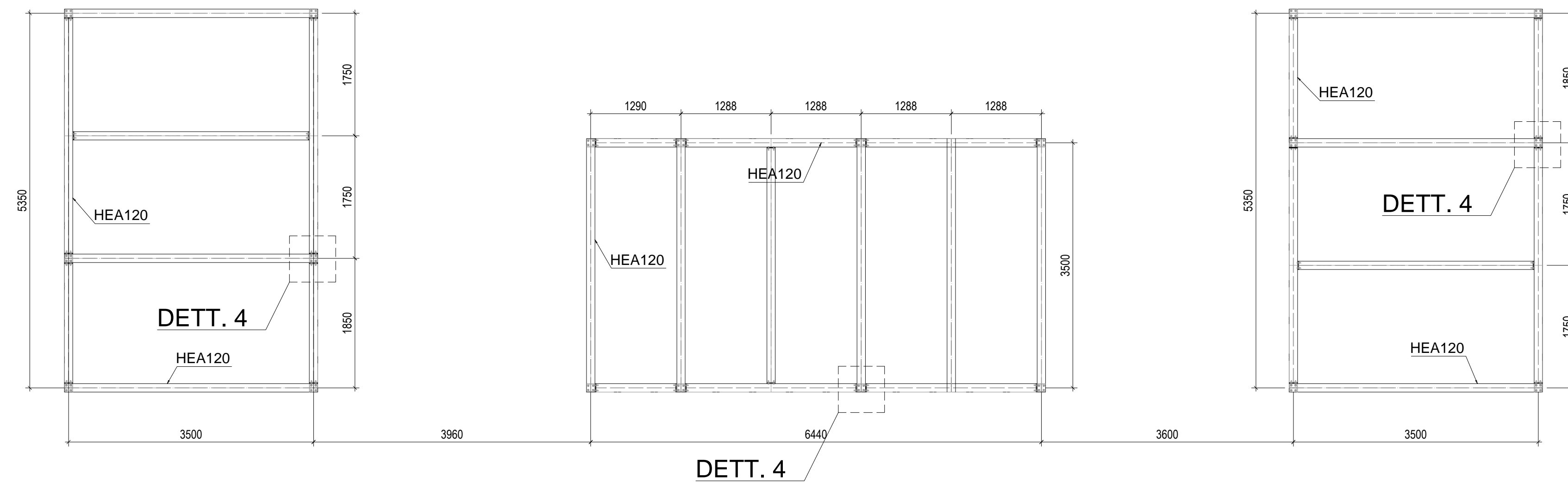


Usare Elettrodi AWS E 7018.1 02.5 / 3.25

Usare Filo AWS 5.18-ER 70S-6

Pianta coperture

scale 1:50



COMMITTENTE:

COMUNE DI GENOVA

IL RESPONSABILE UNICO DEL PROCEDIMENTO  
ALBERTO BITOSSO  
IL DIRETTORE ESECUTORE DEL CONTRATTO  
ANTONIO ROSSA

**PROGETTAZIONE DEFINITIVA DEL SISTEMA DEGLI ASSI DI FORZA PER IL TRASPORTO PUBBLICO LOCALE (RETE FILOVIARIA E STRUTTURE CONNESSE)**

PROGETTAZIONE MANDATARIA

MANDANTE

MANDANTE

MANDANTE

ABDR architetti associati srl

STUDIO ARCHITETTONICO  
AREA A SERVIZIO DEL CAPOLINEA TIGULLIO - STRUTTURE: PIANTE BOX

IL PROGETTISTA RESPONSABILE DELL'INTEGRAZIONE  
Dott. Ing. Alessandro Peresso

SCALA :  
1:50

COMMESSA	LOTTO	FASE	ENTE	TIPO DOC.	OPERA/DISCIPLINA	PROGR.	REV.
E21D	00	D	Z3	PB	FA5003	103	B

Revis.	Descrizione	Redatto	Data	Verificato	Data	Approvato	Data	Autorizzato Data
A	Emissione	ABDR	15/01/2022	P.Desideri	15/01/2022	A.Peresso	15/01/2022	
B	Var. team commessa	ABDR	18/05/2022	P.Desideri	18/05/2022	A.Peresso	18/05/2022	