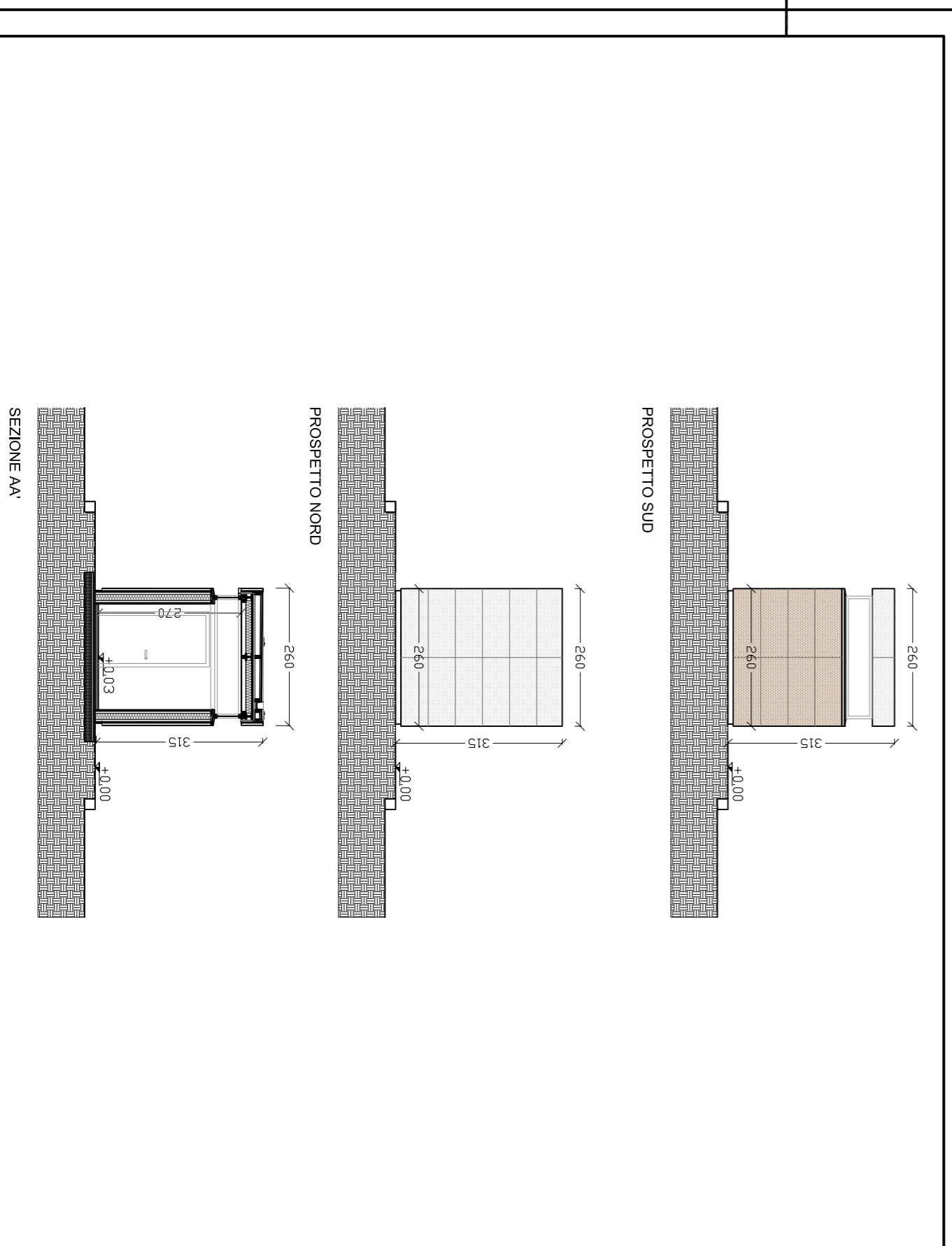
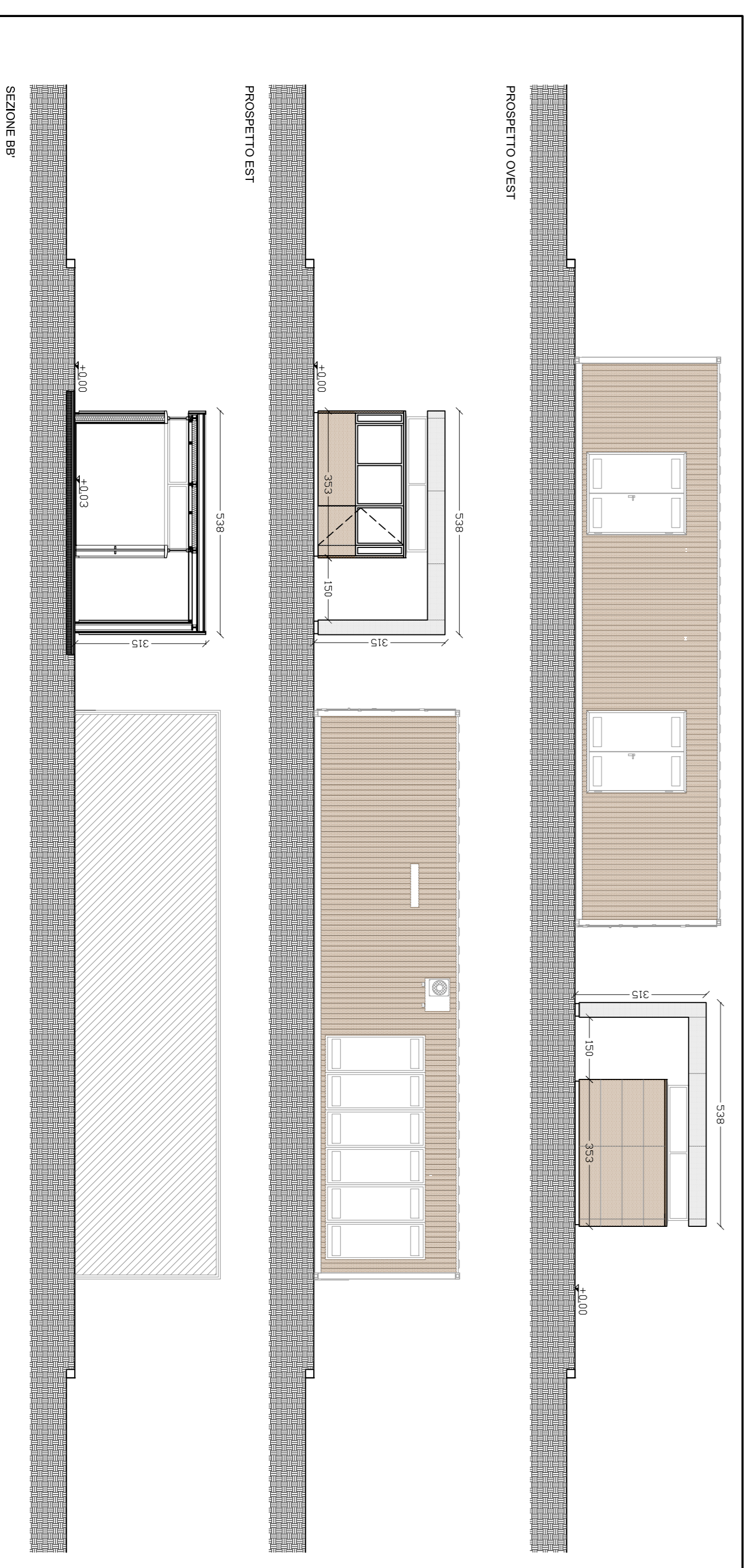


1 Pianta  
1:100



2 Prospetti e sezione trasversale  
1:100



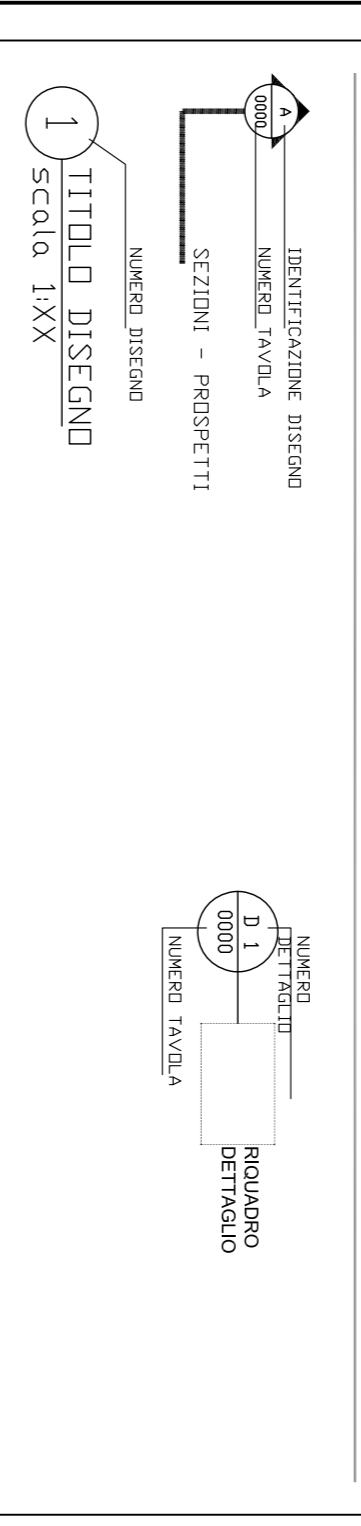
3 Prospetti e sezione longitudinali  
1:100

**LEGENDA**

▲ +29.99	QUOTA PAVIMENTO FINITO
▲ +29.99	QUOTA ESTRADOSSO RISTICO
▲ +29.99	QUOTA SEZIONE PAVIMENTO FINITO
▲ +29.99	QUOTA SEZIONE ESTRADOSSO RISTICO
10% ↘	PEREQUENZA
---	QUINTO STRUTTURALE
---	QUINTO PAVIMENTAZIONE
---	ASSE STRUTTURALE
---	CANEDRO
---	PROIEZIONE CANEDRO
→	VERSO DI PERCORRENZA CARRABILE
↑	SCALA MOBILE IN SALITA
↓	SCALA MOBILE IN DISCESA
---	LIMITE AREA DI PRODOTTO

**Simboli Grafici**

▲ +29.99	AREA NUMERAZIONE AMBIENTE SUPERIORE D'USO AMBIENTE
▲ +29.99	QUOTA INTRADOSSO SOLOO SUPERIORE
▲ +29.99	QUOTA INTRADOSSO CONTROSSOFFITO
▲ +29.99	QUOTA ESTRADOSSO SOLOO
▲ +29.99	QUOTA ESTRADOSSO SOLOAO
▲ +29.99	PACCHETTI VERTICALI (vedi also partitura)
▲ +29.99	INVESTIMENTI VERTICALI (vedi also partitura)
▲ +29.99	OPERE IN TESSO (vedi also opera in firm)
▲ +29.99	CONTROSSOFFITO (vedi also controssofitti)
▲ +29.99	PACCHETTI ORIZZONTALI (vedi also pacchetti orizzontali)
▲ +29.99	INFLESSI ESTERNI (vedi also inflessi)
▲ +29.99	INFLESSI INTERNI (vedi also inflessi)
▲ +29.99	LARGHEZZA INFLESSO
▲ +29.99	ALTEZZA INFLESSO



**NOTE**

N.B. TRATTAMENTO ANTIGRAFFITI SU TUTTI I MATERIALI

**COMMITTENTE:**

COMUNE DI GENOVA  
 IL RESPONSABILE UNICO DEL PROCEDIMENTO  
 ALBERTO BITOSI  
 IL DIRETTORE ESECUTORE DEL CONTRATTO  
 ANTONIO ROSSA

**PROGETTAZIONE**

MANDATARIA  
**ITALFERR**  
 CENTRO TERMOELETTRICO SULLO STABILIMENTO ITALIANO  
 MANDANTE  
**ABDR ARCHITETTI ASSOCIATI S.R.L.**  
 MANDANTE  
**ABDR ARCHITETTI ASSOCIATI**

**PROGETTAZIONE DEFINITIVA DEL SISTEMA DEGLI ASSI DI FORZA PER IL TRASPORTO PUBBLICO LOCALE (RETE FIOLOVARIANA E STRUTTURE CONNESSE)**

**COMMESSA LOTTO FASE ENTE TIPO DOC. OPERANDISCIPLINA PROG. REV.**

Rev.	Descrizione	Redatto	Data	Verificato	Data	Approvato	Data	Autorizzazio Data
A	Emisione	ABDR	02/22	P. Desideri	02/22	A. Perasso	02/22	
B	Rev a seguito commenti	ABDR	05/22	P. Desideri	03/22	A. Perasso	05/22	

IL PROGETTISTA RESPONSABILE DELL'INTEGRAZIONE  
 Dott. Ing. Alessandro Perasso

SCALA: 100

Nome file: E21D-00-D-23-PA-FA4900-003-B  
 n.Ebb.: