

**LEGENDA**

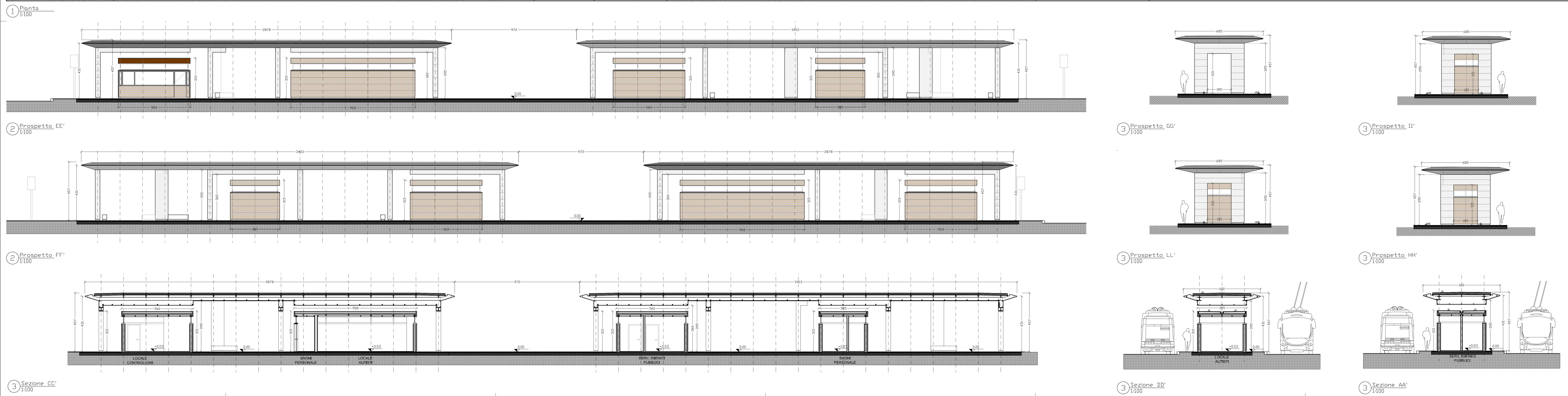
**SIMBOLI GRAFICI**

QUOTA PAVIMENTO FINITO  
 QUOTA PAVIMENTO FINITO  
 ASSE STRUTTURALE  
 LIMITE AREA DI CAPOLINEA

IDENTIFICAZIONE DISEGNO  
 SEZIONI - PROSPETTI  
 TITOLO DISEGNO  
 scala 1:XX

**NOTE**

N.B. TRATTAMENTO ANTIGRAFFITI SU TUTTI I MATERIALI



**COMMITTENTE:**

COMUNE DI GENOVA  
 IL RESPONSABILE UNICO DEL PROCEDIMENTO  
 ALBERTO BITOSSO  
 IL DIRETTORE ESECUTORE DEL CONTRATTO  
 ANTONIO ROSSA

**PROGETTAZIONE DEFINITIVA DEL SISTEMA DEGLI ASSI DI FORZA PER IL TRASPORTO PUBBLICO LOCALE (RETE FIOVIARIA E STRUTTURE CONNESSE)**

**PROGETTAZIONE** MANDATARIA

**MANDANTE** MANDANTE MANDANTE MANDANTE

ABDR ARCHITETTI ASSOCIATI S.R.L.

**CAPOLINEA**  
 AREA A SERVIZIO DEL CAPOLINEA FERRARIS - PIANTA, PROSPETTI E SEZIONI

IL PROGETTISTA RESPONSABILE DELL'INTEGRAZIONE  
 Dot. Ing. Alessandro Peresso

SCALA:  
 1:100

Rev.	Descrizione	Redatto	Data	Verificato	Data	Approvato	Data	Autorizzato	Data
A	Emissione	ABDR	20/12/21	P. Desideri	20/12/21	A. Peresso	20/12/21		
B	Emissione	ABDR	15/01/22	P. Desideri	15/01/22	A. Peresso	15/01/22		
C	Rev. a seguito commenti	ABDR	02/22	P. Desideri	02/22	A. Peresso	02/22		
D	Rev. a seguito commenti	ABDR	05/22	P. Desideri	05/22	A. Peresso	05/22		

Nome file: E21D-00-D-23-PA-FA4800-002-D