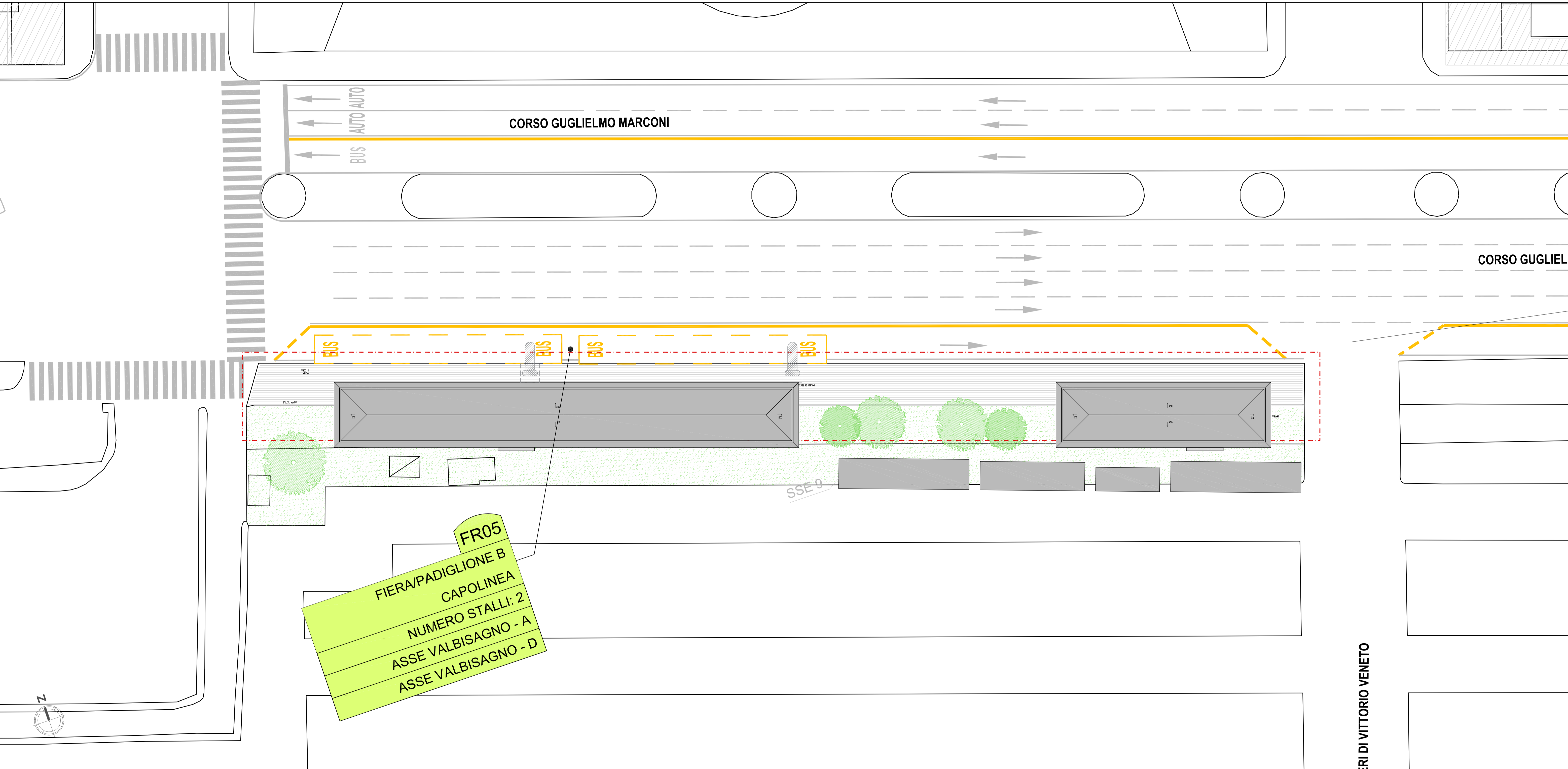
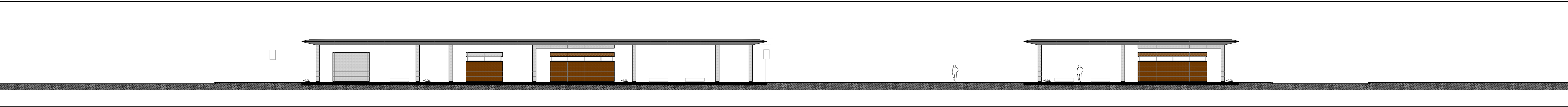


1 Prospetto GG'
1:200



2 Planimetria
1:200



3 Prospetto FF'
1:200

LEGENDA

SIMBOLI GRAFICI

+99.99 QUOTA PAVIMENTO FINITO

--- ASSE STRUTTURALE

+99.99 QUOTA PAVIMENTO FINITO

--- LIMITE AREA DI CAPOLINEA

IDENTIFICAZIONE DISEGNO
NUMERO TAVOLA

SEZIONI - PROSPETTI

NUMERO DISEGNO

1 TITOLO DISEGNO
Scala 1:XX

NUMERO DETTAGLIO

RIQUADRO DETTAGLIO

NUMERO TAVOLA

NOTE

N.B. TRATTAMENTO ANTIGRAFFITI SU TUTTI I MATERIALI

LOCALE CONTROLLORI	8.90 MQ
LOCALE Q.E.	1.55 MQ
LOCALE AUTISTI	15.92 MQ
BAGNO PERSONALE	10.56 MQ
SERVIZI IGIENICI PUBBLICO	17.46 MQ
LOCALE TECNICO	2.62 MQ
AREA COPERTA	489.4 MQ

COMMITTENTE:

COMUNE DI GENOVA
IL RESPONSABILE UNICO DEL PROCEDIMENTO
ALBERTO BITOSSÌ
IL DIRETTORE ESECUTORE DEL CONTRATTO
ANTONIO ROSSA

PROGETTAZIONE DEFINITIVA DEL SISTEMA DEGLI ASSI DI FORZA PER IL TRASPORTO PUBBLICO LOCALE (RETE FIOVIARIA E STRUTTURE CONNESSE)

PROGETTAZIONE MANDATARIA

MANDANTE MANDANTE MANDANTE

ABDR ARCHITETTI ASSOCIATI S.R.L.

CAPOLINEA
AREA A SERVIZIO DEL CAPOLINEA KENNEDY/FIERA - PLANIMETRIA GENERALE

IL PROGETTISTA RESPONSABILE DELL'INTEGRAZIONE
Dott. Ing. Alessandro Peresso

SCALA: 1:200

COMMESSA	LOTTO	FASE	ENTE	TIPO DOC.	OPERA/DISCIPLINA	PROGR.	REV.
E210	00	D	Z3	F9	FA4600	004	B

Revis.	Descrizione	Redatto	Data	Verificato	Data	Approvato	Data	Autorizzato Data
A	Emissione	ABDR	02/22	P. Desideri	02/22	A. Peresso	02/22	
B	Emissione	ABDR	05/22	P. Desideri	05/22	A. Peresso	05/22	