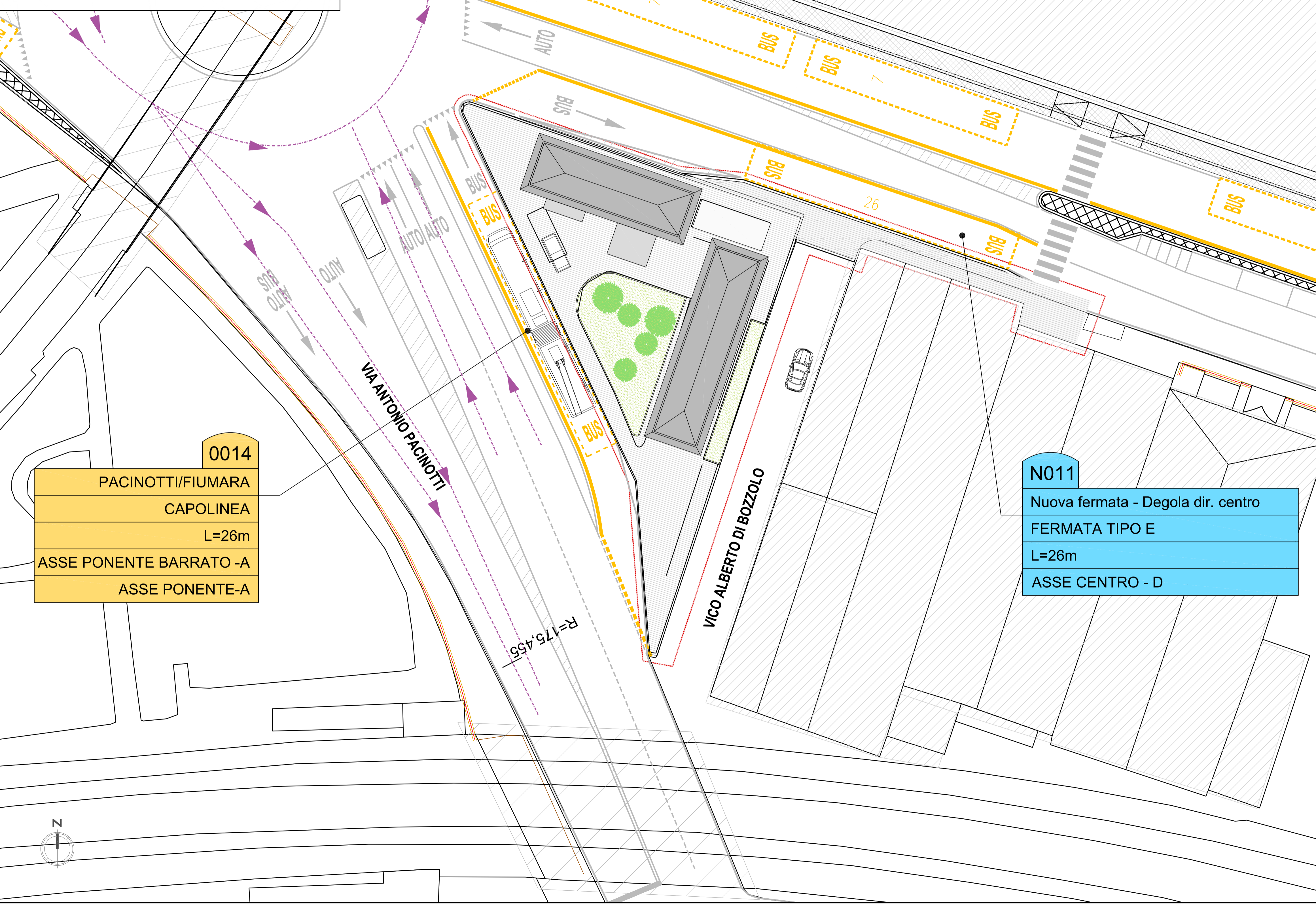
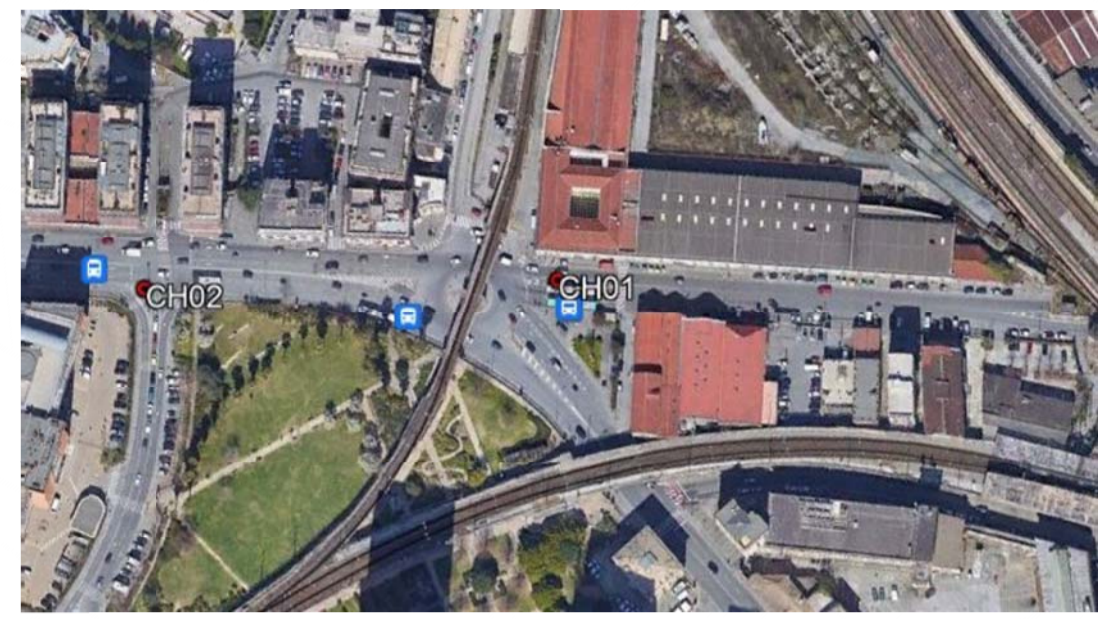


Coordinate ETRF 2000 Geografiche			
ID	Latitudine	Longitudine	Quota ellissoidica
CH01	44.245184796	8.530206247	48.9231
CH02	44.245302464	8.525546119	50.9817

Coordinate ETRF 2000 - UTM Fuso 32 con quota Ortometrica			
ID	EST	NORD	Quota s.l.m. m.
CH01	490757.314	4917907.811	3.861
CH02	490611.379	4917944.325	5.917



0014
 PACINOTTI/FIUMARA
 CAPOLINEA
 L=26m
 ASSE PONENTE BARRATO -A
 ASSE PONENTE-A

N011
 Nuova fermata - Degola dir. centro
 FERMATA TIPO E
 L=26m
 ASSE CENTRO - D

LEGENDA

SIMBOLI GRAFICI

	QUOTA PAVIMENTO FINITO		QUOTA PAVIMENTO FINITO
	ASSE STRUTTURALE		LIMITE AREA DI CAPOLINEA
	IDENTIFICAZIONE DISEGNO NUMERO_TAVOLA		NUMERO DETTAGLIO RISQUADRO DETTAGLIO
	SEZIONI - PROSPETTI		NUMERO DISEGNO
	TITOLO DISEGNO scala I:XX		

NOTE

N.B. TRATTAMENTO ANTIGRAFFITI SU TUTTI I MATERIALI

LOCALE CONTROLLORI	8.90 MQ
LOCALE Q.E.	1.55 MQ
LOCALE AUTISTI	15.92 MQ
BAGNO PERSONALE	10.56 MQ
SERVIZI IGIENICI PUBBLICO	17.46 MQ
LOCALE TECNICO	2.62 MQ
AREA COPERTA	197.9 MQ

COMMITTENTE:

COMUNE DI GENOVA
 IL RESPONSABILE UNICO DEL PROCEDIMENTO
 ALBERTO BITOSSÌ
 IL DIRETTORE ESECUTORE DEL CONTRATTO
 ANTONIO ROSSA

PROGETTAZIONE DEFINITIVA DEL SISTEMA DEGLI ASSI DI FORZA PER IL TRASPORTO PUBBLICO LOCALE (RETE FIOVIARIA E STRUTTURE CONNESSE)

PROGETTAZIONE	MANDATARIA	
MANDANTE	MANDANTE	MANDANTE

ABDR ARCHITETTI ASSOCIATI S.R.L.

CAPOLINEA
 AREA A SERVIZIO DEL CAPOLINEA DEGOLA - PLANIMETRIA GENERALE

IL PROGETTISTA RESPONSABILE DELL'INTEGRAZIONE
 Dott. Ing. Alessandro Peresso

SCALA: 1:200

COMMESSA	LOTTO	FASE	ENTE	TIPO DOC.	OPERA/DISCIPLINA	PROGR.	REV.		
E21D	00	D	Z3	P9	FA4300	004	C		
Revis.	Descrizione	Redatto	Data	Verificato	Data	Approvato	Data	Autorizzato	Data
A	Emissione	ABDR	02/22	P. Desideri	02/22	A. Peresso	02/22		
B	Var. Team di commessa	ABDR	05/22	P. Desideri	05/22	A. Peresso	05/22		
C	Emissione per commenti	ABDR	07/22	P. Desideri	07/22	A. Peresso	07/22		