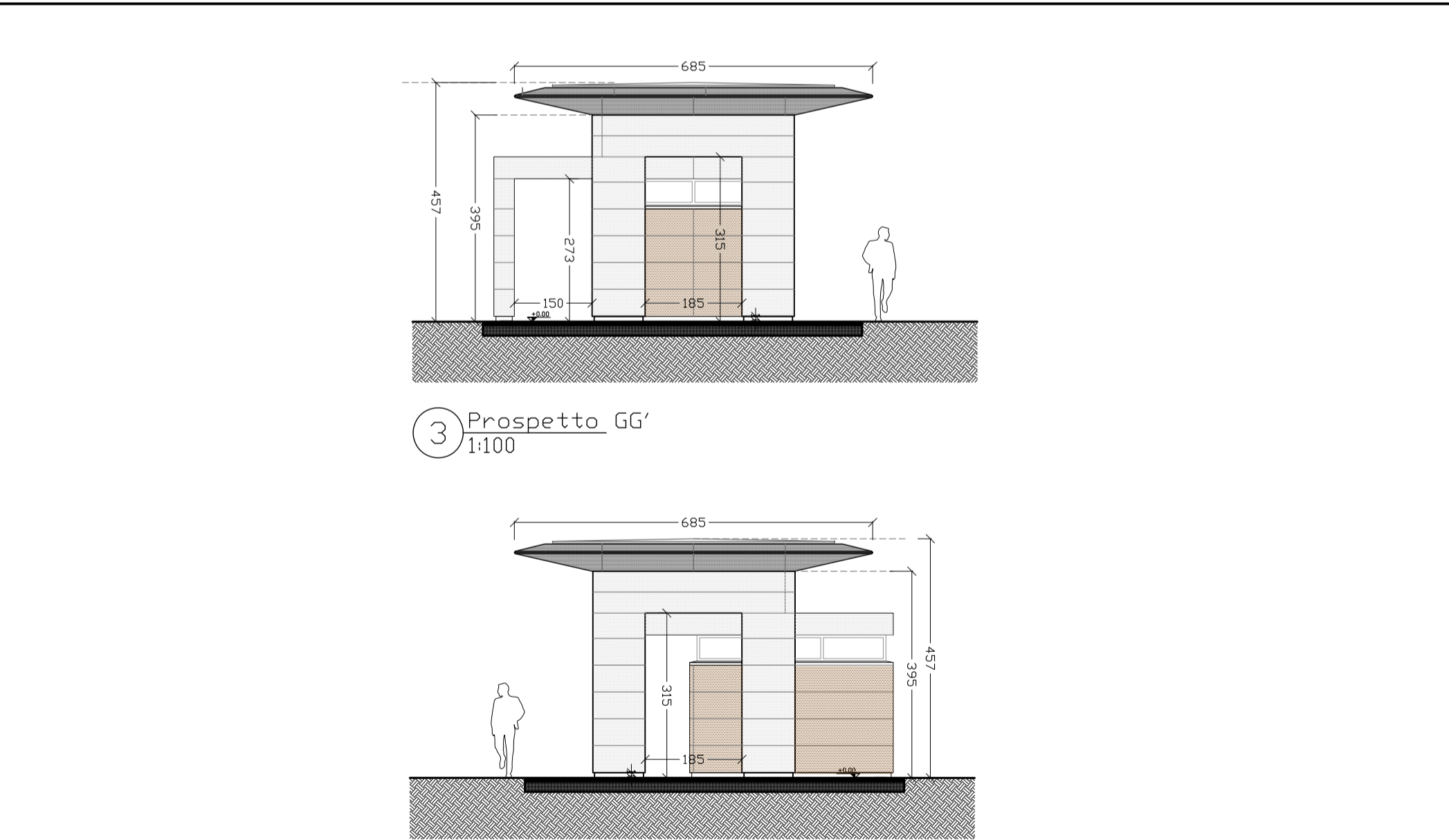


1 Planimetria  
1:100



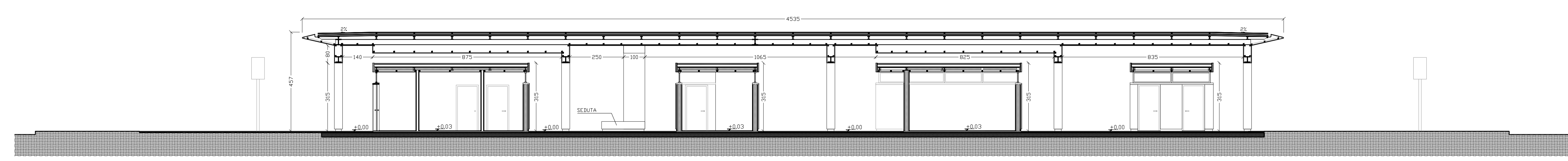
2 Prospetto DD'  
1:100

4 Prospetto EE'  
1:100

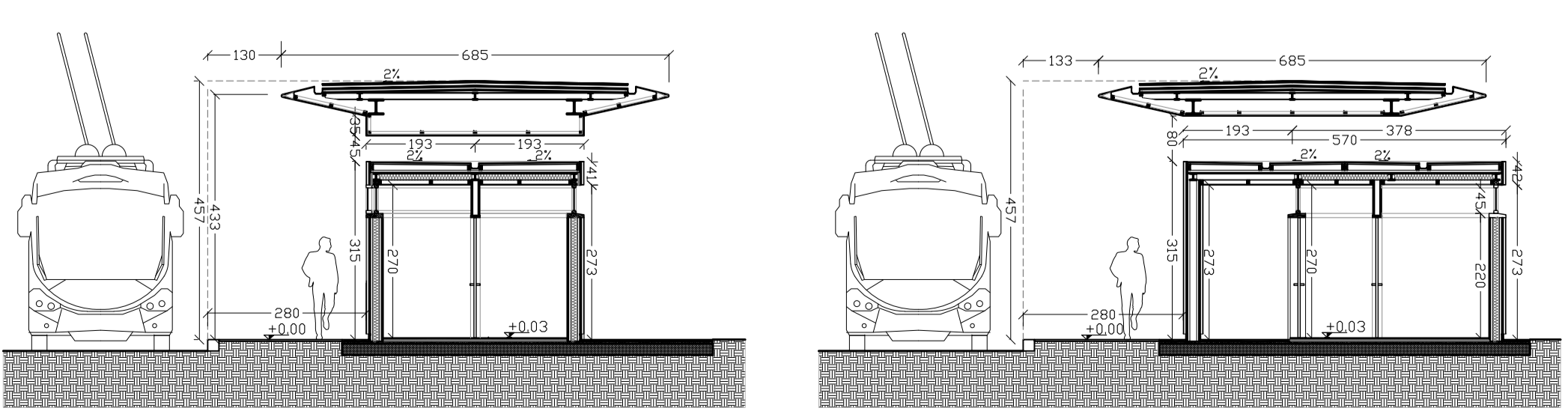


3 Prospetto GG'  
1:100

5 Prospetto FF'  
1:100



6 Sezione BB'  
1:100



7 Sezione AA'  
1:100

8 Sezione CC'  
1:100

**LEGENDA**

**SIMBOLI GRAFICI**

- QUOTA PAVIMENTO FINITO
- QUOTA PAVIMENTO FINITO
- ASSE STRUTTURALE
- LIMITE AREA DI CAPOLINEA
- IDENTIFICAZIONE BISEGNO  
NUMERO TAVOLA
- SEZIONI - PROSPETTI
- NUMERO BISEGNO
- TITOLO DISEGNO  
scala 1:XX
- NUMERO DETTAGLIO
- RIQUADRO DETTAGLIO
- NUMERO TAVOLA

**NOTE**

N.B. TRATTAMENTO ANTIGRAFFITI SU TUTTI I MATERIALI

COMMITTENTE:

**COMUNE DI GENOVA**  
IL RESPONSABILE UNICO DEL PROCEDIMENTO  
ALBERTO BITOSI  
IL DIRETTORE ESECUTORE DEL CONTRATTO  
ANTONIO ROSSA

**PROGETTAZIONE DEFINITIVA DEL SISTEMA DEGLI ASSI DI FORZA PER IL TRASPORTO PUBBLICO LOCALE (RETE FIOVIARIA E STRUTTURE CONNESSE)**

PROGETTAZIONE: MANDATARIA  
**ITALFERR**  
GRUPPO FERROVIARIO ITALIANO

MANDANTE: MANDANTE MANDANTE  
**CESTRA** **ETI** **ABDR**  
ARCHITETTI ASSOCIATI

ABDR ARCHITETTI ASSOCIATI S.R.L.

CAPOLINEA  
AREA A SERVIZIO DEL CAPOLINEA CAMPI - PIANTA PROSPETTI E SEZIONI

IL PROGETTISTA RESPONSABILE DELL'INTEGRAZIONE  
Dott. Ing. **Alessandro Pirovano**

SCALA: 1:100

COMMESSA LOTTO FASE ENTE TIPO DOC. OPERA/DISCIPLINA Progr. REV.

E21D 00 D Z3 PA FA4200 0102 D

Revis.	Descrizione	Redatto	Data	Verificato	Data	Approvato	Data	AutORIZZATO	Data
A	Emissione	ABDR	20/12/21	P. Desideri	20/12/21	A. Peresso	20/12/21		
B	Emissione	ABDR	15/01/22	P. Desideri	15/01/22	A. Peresso	15/01/22		
C	Rev. a seguito commenti	ABDR	02/22	P. Desideri	02/22	A. Peresso	02/22		
D	Var. Team di commessa	ABDR	05/22	P. Desideri	05/22	A. Peresso	05/22		