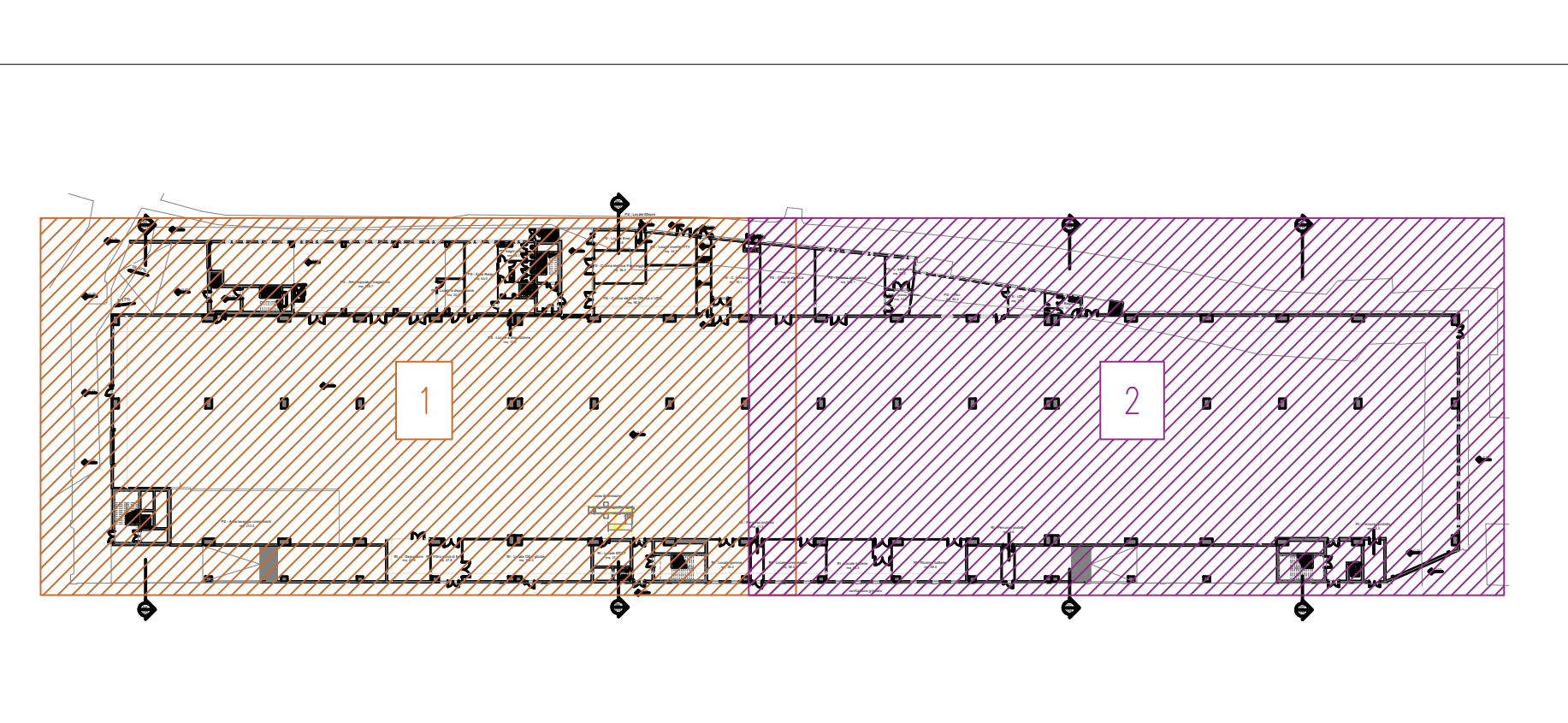


LEGENDA

POSTAZIONI LAVORAZIONI

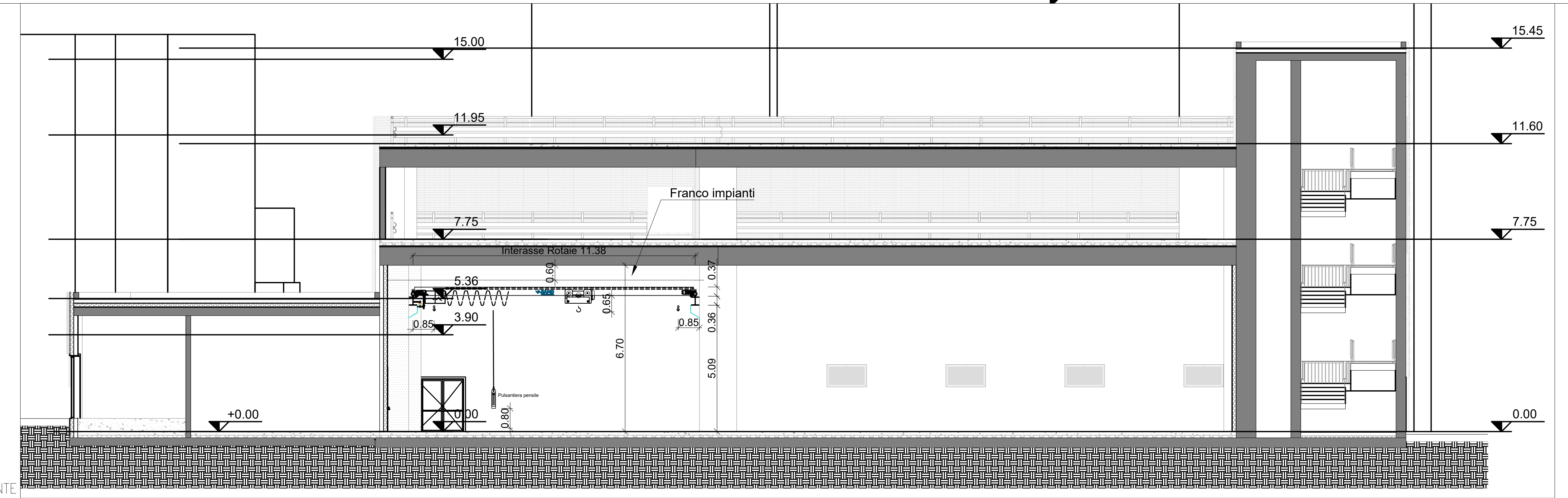
- Colonna mobile da n.1 a n.10 e n.15
- Piattaforma elevatoria da n.11 a n.17
- Pannello di Comando piattaforma elevatoria
- Carroponte, portata 2 t
- Area servita da carroponte



KEY PLAN - INDIVIDUAZIONE STRALCIO (SCALA 1:1000)



TIPOLOGICO CARRELLO SOLLEVATORE CON VENTOSE PER CRISTALLI



SEZIONE CARROPONTE

Finanziato dall'Unione europea NextGenerationEU
 Finanziato dal Ministero delle Infrastrutture e dei Trasporti
 Finanziato dal Ministero delle Infrastrutture e dei Trasporti
 Finanziato dall'Unione Europea dell'iniziativa NextGenerationEU
 Misura M2C2 - 4.2 Sviluppo trasporto rapido di Massa

COMMITTEE: IL RESPONSABILE UNICO DEL PROCEDIMENTO ALBERTO BITOSI
 IL DIRETTORE ESECUTORE DEL CONTRATTO ANTONIO ROSSA
 COMUNE DI GENOVA

PROGETTAZIONE DEFINITIVA DEL SISTEMA DEGLI ASSI DI FORZA PER IL TRASPORTO PUBBLICO LOCALE (RETE FIOVIARIA E STRUTTURE CONNESSE)

PROGETTAZIONE MANDATARIA
ITALFERR
 Infrastrutture e Servizi Ferroviari

MANDANTE MANDANTE
FERROVIE
 Infrastrutture e Servizi Ferroviari

Società **ET**
 Engineering and Technical Services S.p.A.

IMPIANTI MECCANICI STAGLIENO
 Layout funzionale attrezzaggio meccanico 1/2

IL PROGETTISTA RESPONSABILE DELL'INTEGRAZIONE
 Dott. Ing. Alessandro Perinotto

SCALA: 1:100

REVIS.	DESCRIZIONE	REDATTO	DATA	VERIFICATO	DATA	APPROVATO	DATA	AUTORIZZATO	DATA
E21D	00	D	ZI	PA	11/15/20	001	A		

Nome file: E21D06022PAA1580001A.dwg n. Etab.: 1