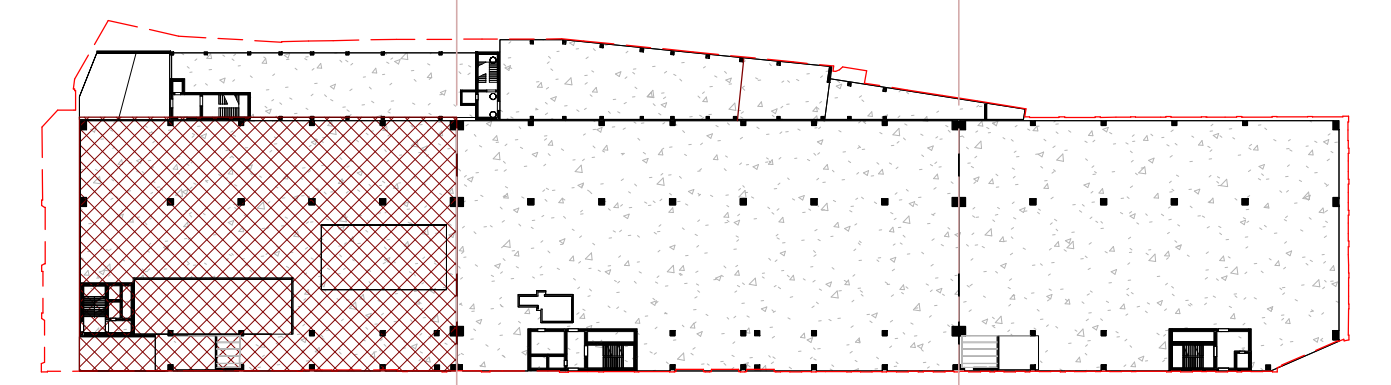


DEPOSITO -Carpenteria primo solaio - 1 DI 3

Scala 1 : 100



FA15-A

LEGENDA MATERIALI

**STRUTTURE DI ELEVAZIONE**

**Calcestruzzo - gettato in opera**  
Per strutture di elevazione orizzontali (solerete).

Classe d'esposizione: XC3  
C30/37 f<sub>ck</sub> ≥ 28 MPa R<sub>s</sub> ≥ 35 MPa  
Classe minima di consistenza: S4-S5

Per strutture di elevazione verticali (pilastri, mensole e getti integrativi di solaio).

Classe d'esposizione: XC4  
C32/40 f<sub>ck</sub> ≥ 32 MPa R<sub>s</sub> ≥ 40 MPa  
Classe minima di consistenza: S3-S4

Rek 37 N/mm<sup>2</sup>  
f<sub>ck</sub> 36,71 N/mm<sup>2</sup>  
f<sub>ctk</sub> 0,05 2,06 N/mm<sup>2</sup>  
E 33019 N/mm<sup>2</sup>

Rek 40 N/mm<sup>2</sup>  
f<sub>ck</sub> 35,2 N/mm<sup>2</sup>  
f<sub>ctk</sub> 0,05 2,75 N/mm<sup>2</sup>  
E 33642,8 N/mm<sup>2</sup>

**Calcestruzzo - Prefabbricato**  
Per strutture di elevazione verticali prefabbricate (travi, mensole, pilastri).

Classe d'esposizione: XC3

Rek 55 N/mm<sup>2</sup>  
f<sub>ck</sub> 45,65 N/mm<sup>2</sup>  
f<sub>ctk</sub> 0,05 2,68 N/mm<sup>2</sup>  
E 36416,1 N/mm<sup>2</sup>

**STRUTTURE DI FONDAZIONE**

**Calcestruzzo - gettato in opera**  
Per elementi di fondazione (cunei, platee e Pali invelati).

Classe d'esposizione: XC2  
C25/30 f<sub>ck</sub> ≥ 25 MPa R<sub>s</sub> ≥ 30 MPa  
Classe minima di consistenza: S4-S5

Rek 30 N/mm<sup>2</sup>  
f<sub>ck</sub> 24,9 N/mm<sup>2</sup>  
f<sub>ctk</sub> 0,05 1,79 N/mm<sup>2</sup>  
E 31447,2 N/mm<sup>2</sup>

**Copertiferi Minimi**  
Strutture di elevazione Parcheggio 4,0 cm  
Strutture di elevazione Deposito 4,0 cm  
6,0 cm per armature pretese

Strutture di fondazione 6,0 cm

**ACCIAIO**

**Acciaio Per Armature Ordinarie**

B450C  
f<sub>yk</sub> ≥ 450 MPa  
E ≥ 540 MPa  
Ea 210000 Mpa

**Acciaio Per Carpenterie metalliche**

S275  
f<sub>yk</sub> ≥ 275 MPa  
E ≥ 430 MPa  
Ea 210000 Mpa

**Acciaio Per Carpenterie metalliche**

S355  
f<sub>yk</sub> ≥ 355 MPa  
E ≥ 510 MPa  
Ea 210000 Mpa

**Acciaio Per Bulonerie**  
Classe 8.8

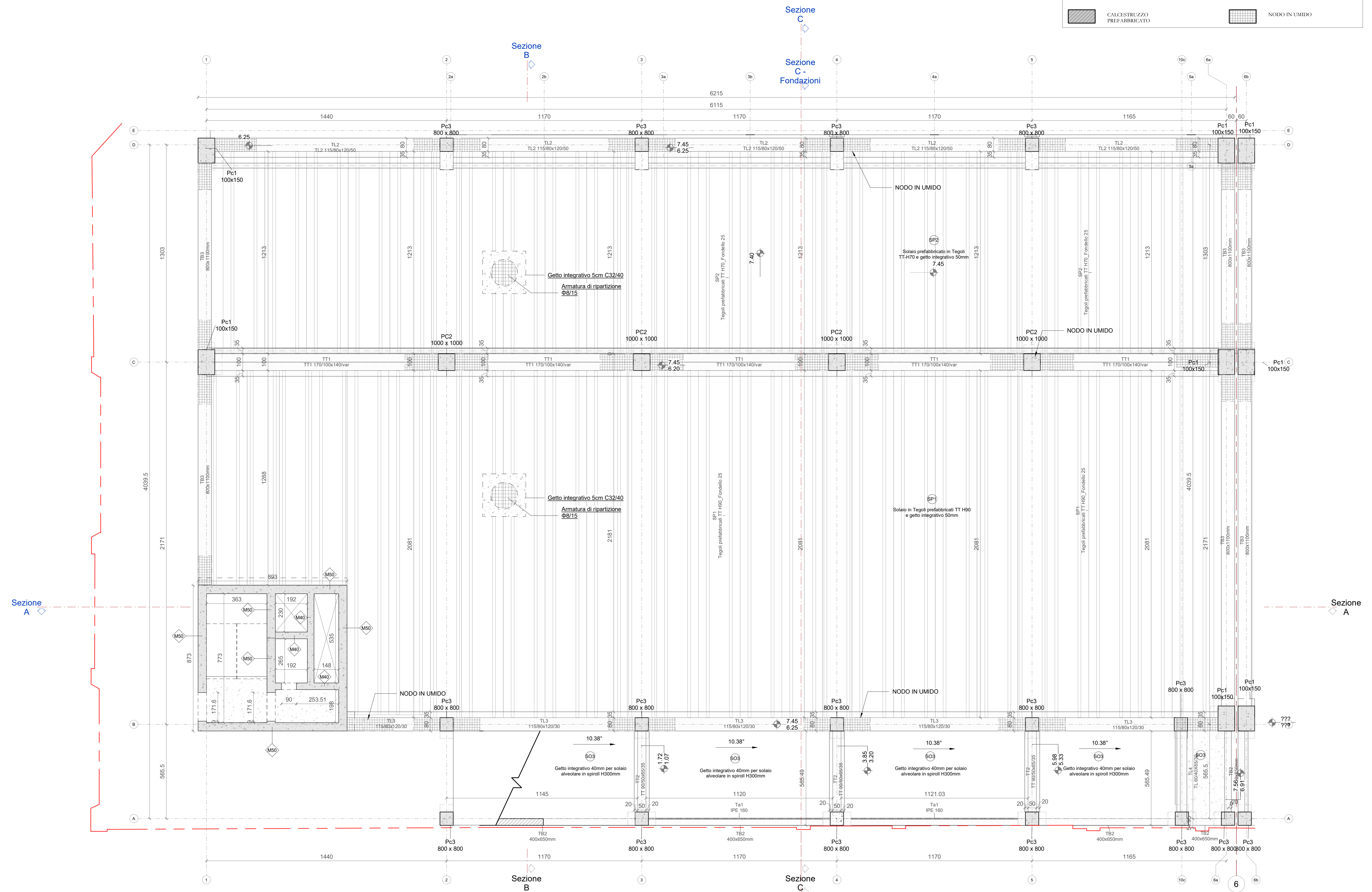
**SOLAI**

**Tegoli prefabbricati TT - fondello 25**  
per solai con luci superiori a 10m

Classe d'esposizione: XC3  
C45/55 f<sub>ck</sub> ≥ 40 MPa R<sub>s</sub> ≥ 55 MPa  
Classe minima di consistenza: S1  
Cl. getto integrativo C32/40  
Armatura lenta B450C  
Trefoli f<sub>yk</sub>(1%) 1860 N/mm<sup>2</sup>  
f<sub>p</sub>(1%) k= 1670 N/mm<sup>2</sup>

**Solai soletta alveolare H30**  
per solai con luci da 7 a 10m

Classe d'esposizione: XC3  
C45/55 f<sub>ck</sub> ≥ 40 MPa R<sub>s</sub> ≥ 55 MPa  
Classe minima di consistenza: S1  
Cl. getto integrativo C25/30  
Armatura lenta B450C  
Trefoli f<sub>yk</sub>(1%) 1860 N/mm<sup>2</sup>  
f<sub>p</sub>(1%) k= 1670 N/mm<sup>2</sup>



Finanziato dall'Unione europea NextGenerationEU

Ministero delle Infrastrutture e dei Trasporti

Italia domani

Finanziato dal Unione Europea dell'iniziativa NextGenerationEU

Misura M2C2 - 4.2 Sviluppo trasporto rapido di Massa

COMMITTENTE: IL RESPONSABILE UNICO DEL PROCEDIMENTO ALBERTO BITOSSÌ  
IL DIRETTORE ESECUTORE DEL CONTRATTO ANTONIO ROSSA  
COMUNE DI GENOVA

PROGETTAZIONE DEFINITIVA DEL SISTEMA DEGLI ASSI DI FORZA PER IL TRASPORTO PUBBLICO LOCALE (RETE FIOVIARIA E STRUTTURE CONNESSE)

PROGETTAZIONE MANDATARIA

MANDANTE MANDANTE MANDANTE

ITALFERR SpA

PROGETTAZIONE STRUTTURALE RIMESSA STAGLIENO CARPENTERIA PRIMO LIVELLO - DEPOSITO 1 DI 3

IL PROGETTISTA RESPONSABILE DELL'INTEGRAZIONE  
Dot. Ing. Alessandro Perasso

SCALA: Come indicato

COMMESSA LOTTO FASE ENTE TIPO DOC. OPERA/DISCIPLINA PROGR. REV.

E21D 05 D 21 PA FA15CO 104 A

| Revis. | Descrizione             | Redatto    | Data     | Verificato | Data     | Approvato | Data     | Autorizzato Data |
|--------|-------------------------|------------|----------|------------|----------|-----------|----------|------------------|
| A      | Emissione a seguito CdS | P. Luciani | 26.06.23 | B. Lupo    | 26.06.23 | R. Lema   | 26.06.23 | A. Perasso       |

Nome file: E21D05021PAFA15C0104 A n.Elabor.: 146