



COMUNE DI GENOVA

Addi 24/03/2023

Recepimento della pianificazione di bacino vigente al 31/12/2022 nella cartografia geologica del PUC.

Relazione Tecnica

Il Funzionario Servizi Tecnici
Dott. Geol. Sabrina Razzore
(firmato digitalmente)

Il Funzionario Servizi Tecnici
Dott. Geol. Diego Bruzzo
(firmato digitalmente)

Il Responsabile dell'Ufficio
Dott. Geol. Claudio Falcioni
(firmato digitalmente)

0_RELAZIONE_AGGIORNAMENTO_CARTE_GEOLOGICHE_2022



Comune di Genova | Direzione Urbanistica - Ufficio Geologico
Via di Francia 1- Matitone 14^piano | 16149 Genova |
Tel. 01055 73891 – 2 (segreteria) -
ufficiogeologico@comune.genova.it





COMUNE DI GENOVA

1. Premessa

Il recepimento della pianificazione di bacino vigente al 31/12/2022 nella cartografia geologica del PUC ha riguardato le varianti ai Piani di Bacino, per quanto riguarda il territorio del Comune di Genova, di seguito elencate:

- **Ambiti 12 e 13:** variante di aggiornamento del quadro della pericolosità geomorfologica a seguito degli eventi alluvionali dell'autunno 2019 nel Comune di Genova approvata con Decreto del Segretario Generale dell'Autorità di Bacino Distrettuale dell'Appennino Settentrionale n. 90 del 25/10/2021 (dati pubblicati nel B.U.R.L. n° 47 del 24-11-2021 - Parte II);
- **Torrente Polcevera:** variante relativa alla perimetrazione delle fasce di inondabilità del tratto terminale del rio Maltempo nel Comune di Genova approvata con approvata con Decreto del Direttore Generale del Settore Assetto del Territorio n.435 del 28/01/2021 (dati pubblicati nel B.U.R.L. n° 7 del 17-02-2021 - Parte II);
- **Torrente Bisagno:** variante relativa ripermetrazione delle fasce di inondabilità del tratto terminale del torrente Bisagno e rio Fereggiano a seguito della realizzazione degli interventi idraulici previsti approvata Decreto del Direttore Generale del Dipartimento Ambiente e Protezione civile n. 5575 del 20/09/2021 (dati pubblicati nel B.U.R.L. n° 40 del 06-10-2021 - Parte II);
- **Torrente Bisagno:** variante relativa ripermetrazione delle fasce di inondabilità del rio Preli e contestuale approvazione dell'aggiornamento delle mappe del PGRA ai sensi dell'art. 14 della disciplina di PGRA approvata con Decreto del Segretario Generale dell'Autorità di Bacino Distrettuale dell'Appennino Settentrionale n. 119 del 23.11.2022 (dati pubblicati nel B.U.R.L. n° 51 del 21-12-2022 - Parte II);

La componente geologica del PUC riporta per comodità i Vincoli geomorfologici ed idraulici imposti dai Piani di Bacino, per i quali occorre sempre verificare gli aggiornamenti sulla cartografia ufficiale dei Piani di Bacino approvati (come peraltro evidenziato nell'Art. 3 delle Norme Geologiche del PUC vigente), in quanto il riallineamento della componente geologica del PUC ai Piani sovraordinati è previsto con cadenza periodica.

La pubblicazione della cartografia geologica del PUC, aggiornata a seguito delle modifiche apportate nel 2020, 2021 e 2022 ai Piani di Bacino vigenti, permette anche di rettificare un errore materiale relativo al mancato recepimento di un dissesto nell'alveo del rio S. Biagio a confine con il Comune di Ceranesi ed afferente il Piano di Bacino del T. Polcevera per cui viene aggiornata la tav. 7 relativa alla "Carta dei Vincoli Geomorfologici e Idraulici", alla "Carta di Zonizzazione e



COMUNE DI GENOVA

Suscettività d'uso del territorio", alla "Carta Geomorfologica" e alla "Carta delle Microzone Omogenee in Prospettiva Sismica" del PUC,

In particolare le modifiche alla componente geologica a seguito delle varianti ai Piani di Bacino di cui sopra hanno riguardato:

- **Carta dei vincoli geomorfologici e idraulici** - tavv. n. 13 - 27 - 29 - 32 - 38 - 43, in formato.pdf, scala 1:5.000, con valore prescrittivo;
- **Carta di zonizzazione geologica e suscettività d'uso del territorio** - tavv. n. 13 - 32, in formato.pdf, scala 1:5.000, con valore prescrittivo;
- **Carta geomorfologica** - tavv. n. 13 - 32 in formato.pdf, scala 1:5.000, come carte propedeutiche,
- **Carta delle microzone omogenee in prospettiva sismica** - tavv. n. 13 - 32, in formato.pdf, scala 1:5.000, come carte propedeutiche;

2. Recepimento della pianificazione di Bacino vigente al 31/12/2022 nella cartografia geologica del PUC

La **carta dei Vincoli Geomorfologici e Idraulici** è stata allineata ai vincoli geomorfologici e idraulici imposti dai sovraordinati Piani di Bacino vigenti, relativamente ai seguenti strati informativi:

Vincoli geomorfologici

- Frana attiva /Pg4

Vincoli idraulici

- Alveo attuale
- Aree inondabili

Relativamente alle aree inondabili la cartografia di PUC riporta i perimetri delle fasce senza distinzione dei diversi tempi di ritorno per cui le modifiche conseguenti i lavori inerenti il rifacimento della copertura del Torrente Bisagno riguardano minime differenze in corrispondenza dell'intersezione di via San Vincenzo con via Galata (Tav. 38) e lungo via Nizza (tav. 38 e tav. 43), mentre le modifiche alle aree di pertinenza del rio Preli riguardano minime differenze lungo via Lodi (Tav. 29)

La **carta di zonizzazione geologica e suscettività d'uso del territorio** è stata allineata a seguito delle varianti ai Piani di Bacino soprarichiamate, relativamente ai seguenti strati informativi:



Comune di Genova | Direzione Urbanistica - Ufficio Geologico
Via di Francia 1- Matitone 14° piano | 16149 Genova |
Tel. 01055 73891 – 2 (segreteria) -
ufficiogeologico@comune.genova.it





COMUNE DI GENOVA

- zone E - Frana attiva

La **carta geomorfologica** è stata allineata a seguito delle varianti ai Piani di Bacino soprarichiamate, relativamente ai seguenti strati informativi:

- Frana attiva

La **carta delle microzone omogenee in prospettiva sismica** è stata allineata a seguito delle varianti ai Piani di Bacino soprarichiamate, relativamente ai seguenti strati informativi:

- Zona C4 - Frana attiva

3. Errore materiale

La ripubblicazione della cartografia geologica con valore prescrittivo del PUC, aggiornata a seguito delle modifiche apportate ai Piano di Bacino vigenti, ha permesso anche di rettificare un errore materiale relativo al mancato recepimento di un dissesto nell'alveo del rio S. Biagio a confine con il Comune di Ceranesi ed afferente il Piano di Bacino del T. Polcevera per cui vengono aggiornati i seguenti tematismi:

- **Carta dei vincoli geomorfologici e idraulici** - tav. n. 7, in formato.pdf, scala 1:5.000, con valore prescrittivo;
- **Carta di zonizzazione geologica e suscettività d'uso del territorio** - tav. n. 7, in formato.pdf, scala 1:5.000, con valore prescrittivo;
- **Carta geomorfologica** - tav. n. 7, in formato.pdf, scala 1:5.000, come carte propedeutiche,
- **Carta delle microzone omogenee in prospettiva sismica** - tav. n. 7, in formato.pdf, scala 1:5.000, come carte propedeutiche;

Di seguito si riportano, in allegato, per ogni tavola modificata gli stralci cartografici relativi al PUC vigente e al PUC modificato.



COMUNE DI GENOVA

Recepimento P.d.B varianti anno 2021-2022

CARTA DEI VINCOLI GEOMORFOLOGICI E IDRAULICI



TAV 13: Stralcio PUC vigente



TAV 13: Stralcio PUC modificato



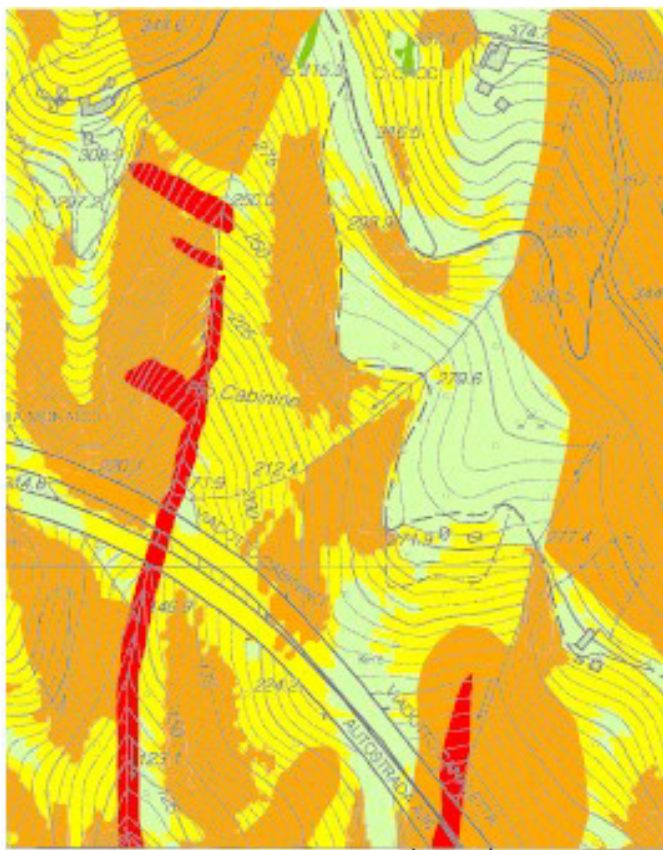
Comune di Genova | Direzione Urbanistica - Ufficio Geologico
Via di Francia 1- Matitone 14^ piano | 16149 Genova |
Tel. 01055 73891 – 2 (segreteria) -
ufficiogeologico@comune.genova.it



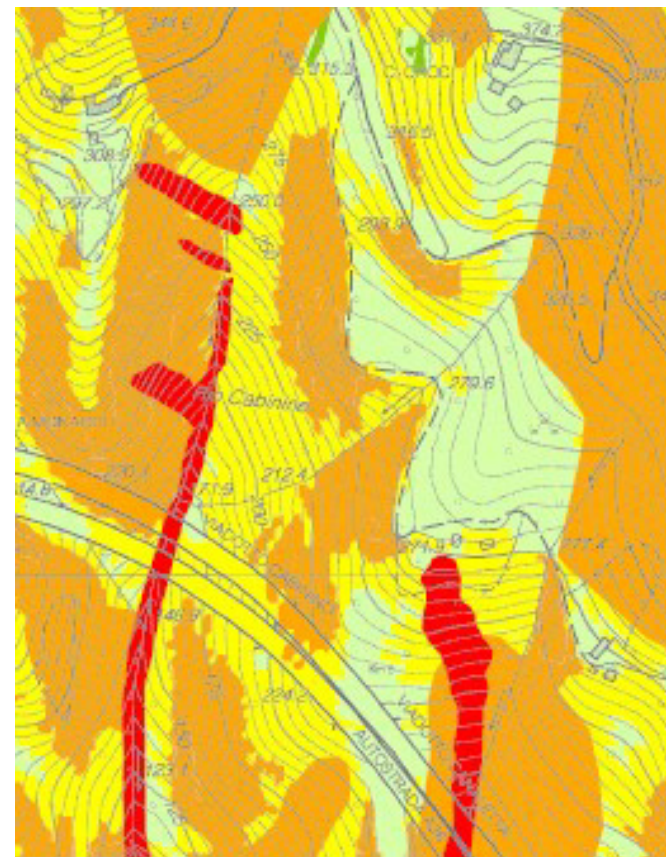


COMUNE DI GENOVA

CARTA DI ZONIZZAZIONE GEOLOGICA E SUSCETTIVITÀ D'USO DEL TERRITORIO



TAV 13: Stralcio PUC vigente



TAV 13: Stralcio PUC modificato

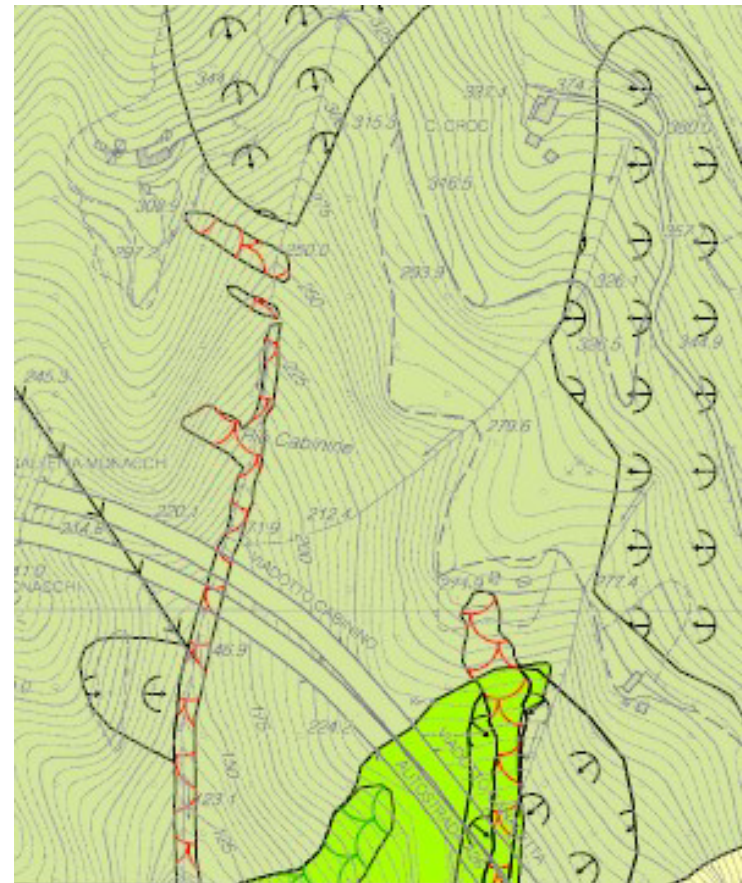


COMUNE DI GENOVA

CARTA GEOMORFOLOGICA



TAV 13: Stralcio PUC vigente



TAV 13: Stralcio PUC modificato

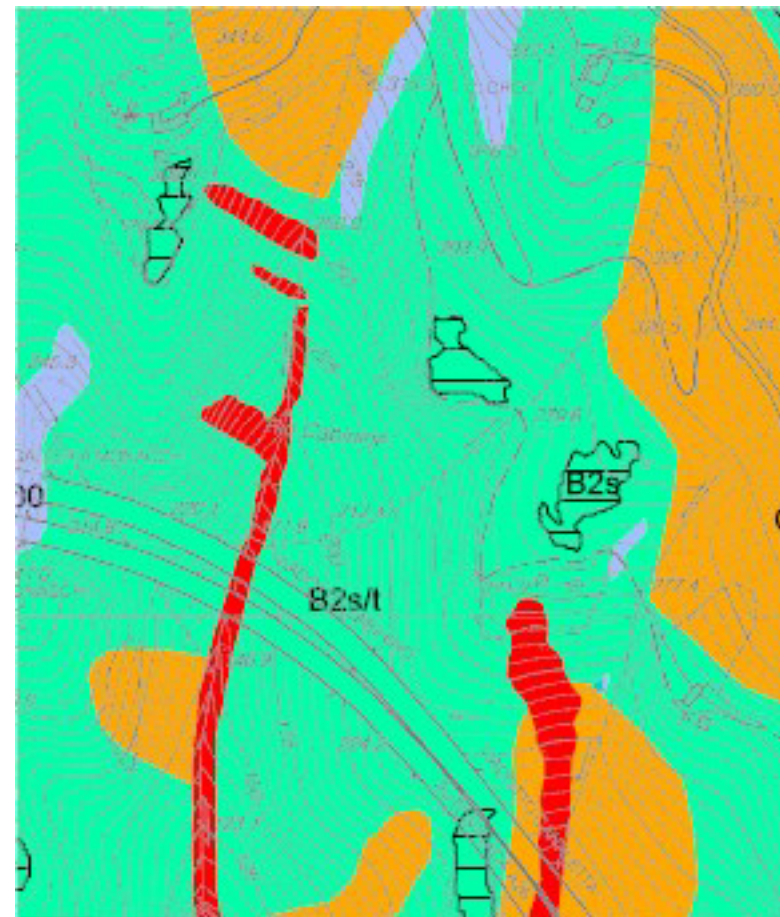


COMUNE DI GENOVA

CARTA DELLE MICROZONE OMOGENEE IN PROSPETTIVA SISMICA



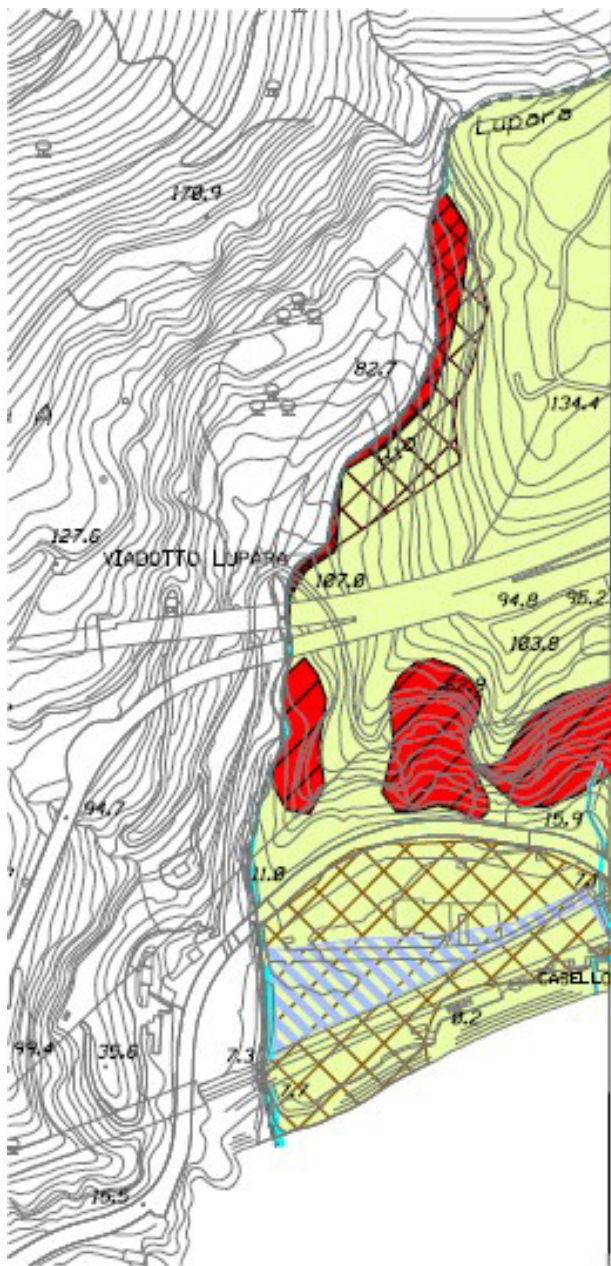
TAV 13: Stralcio PUC vigente



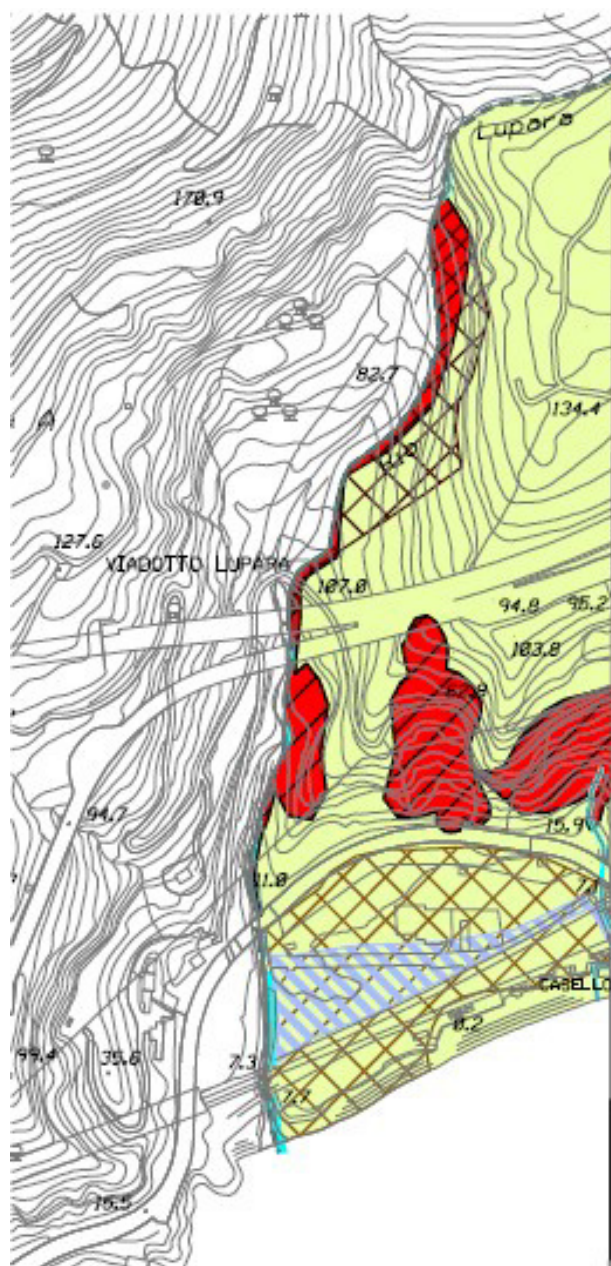
TAV 13: Stralcio PUC modificato



CARTA DEI VINCOLI GEOMORFOLOGICI E IDRAULICI



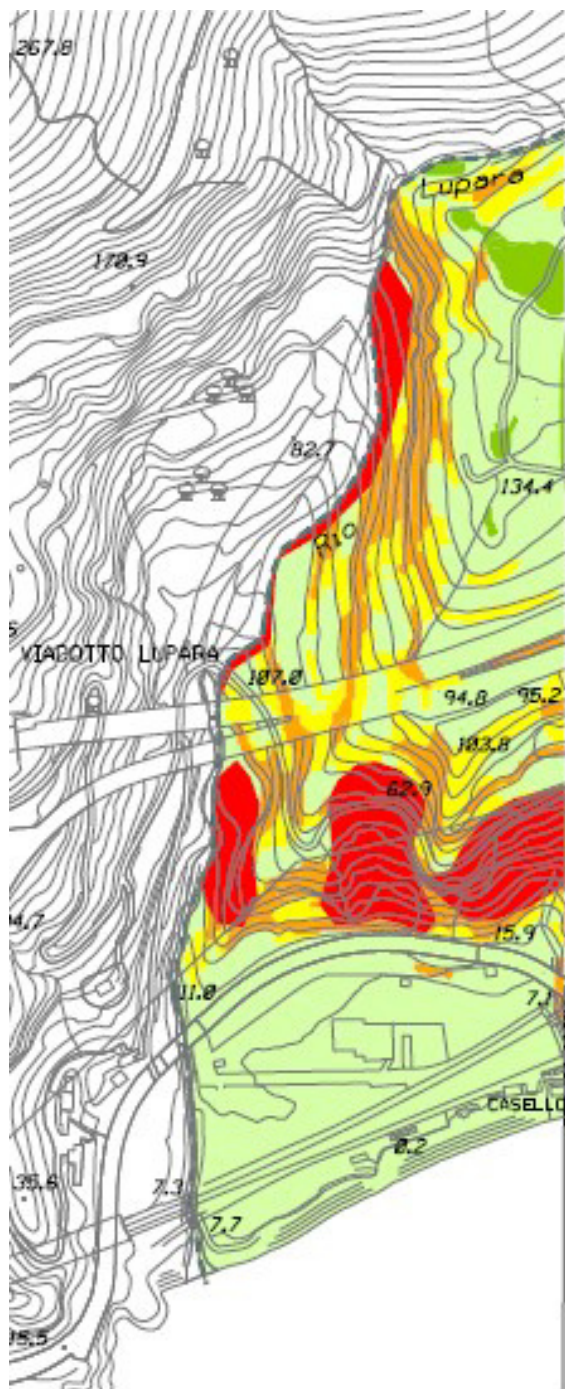
TAV 32: Stralcio PUC vigente



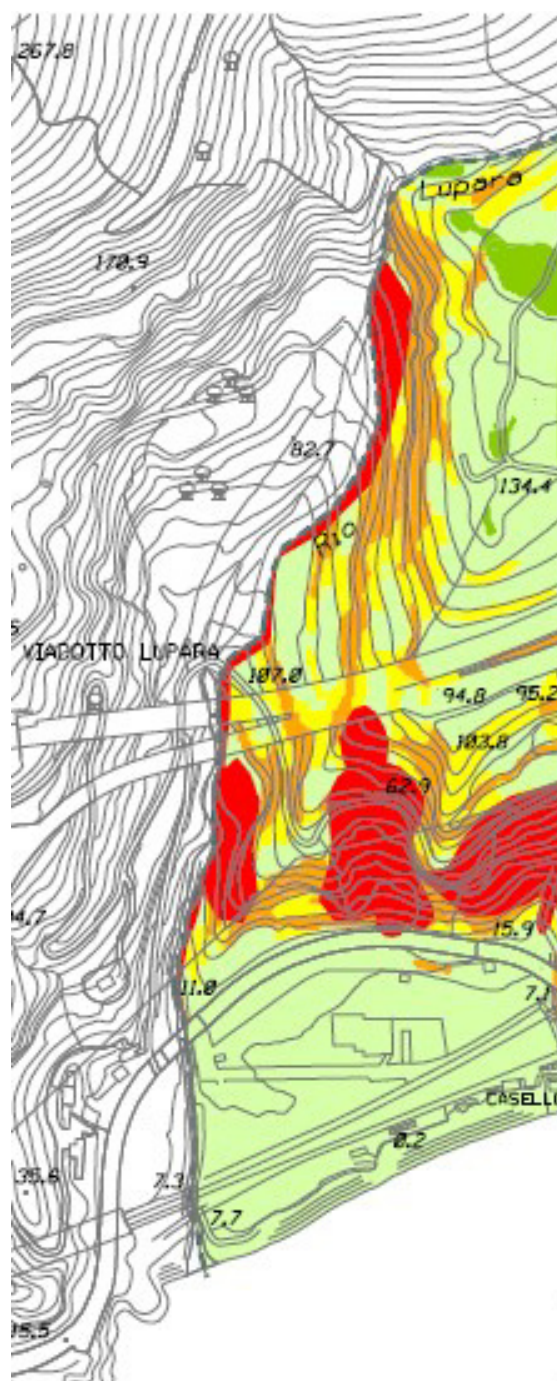
TAV 32: Stralcio PUC modificato



CARTA DI ZONIZZAZIONE GEOLOGICA E SUSCETTIVITÀ D'USO DEL TERRITORIO



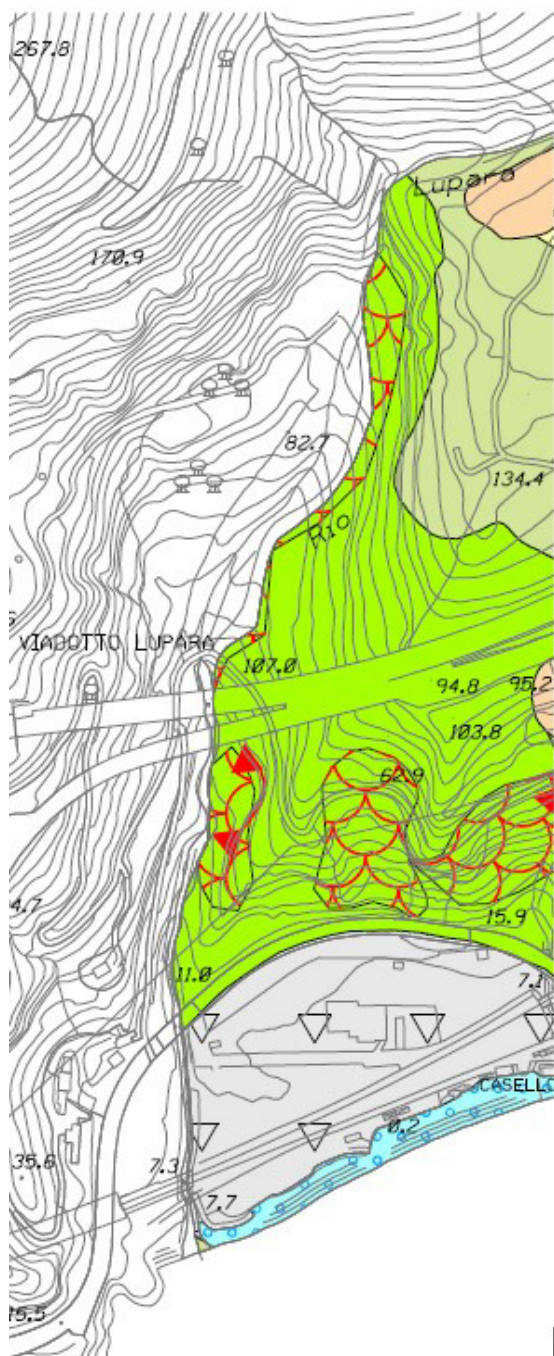
TAV 32: Stralcio PUC vigente



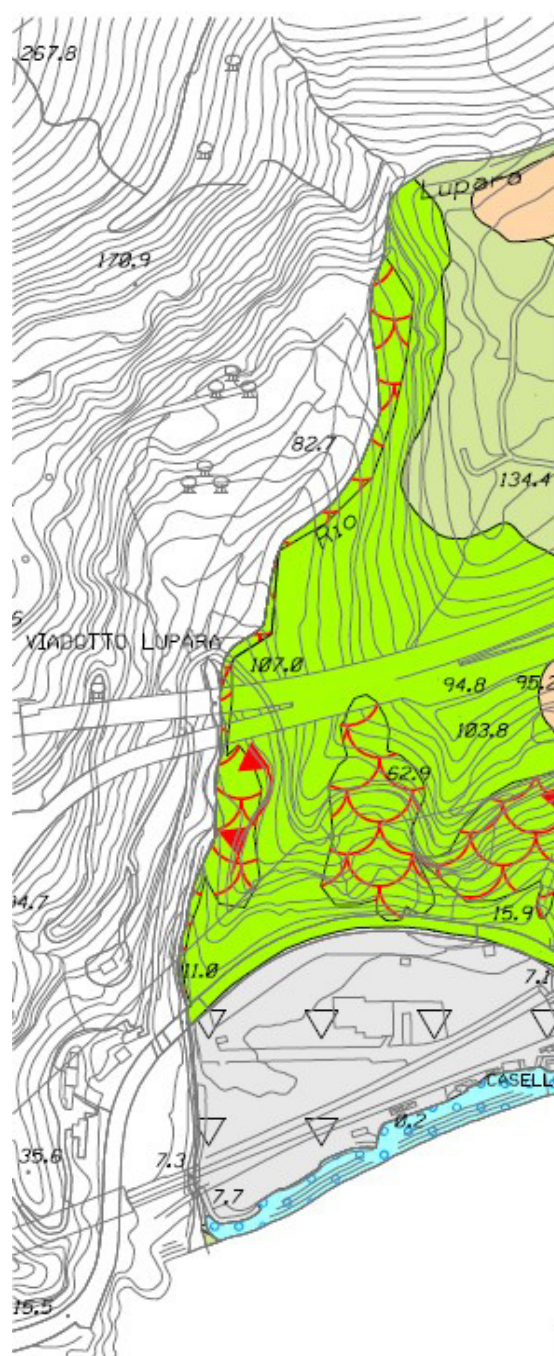
TAV 32: Stralcio PUC modificato



CARTA GEOMORFOLOGICA -



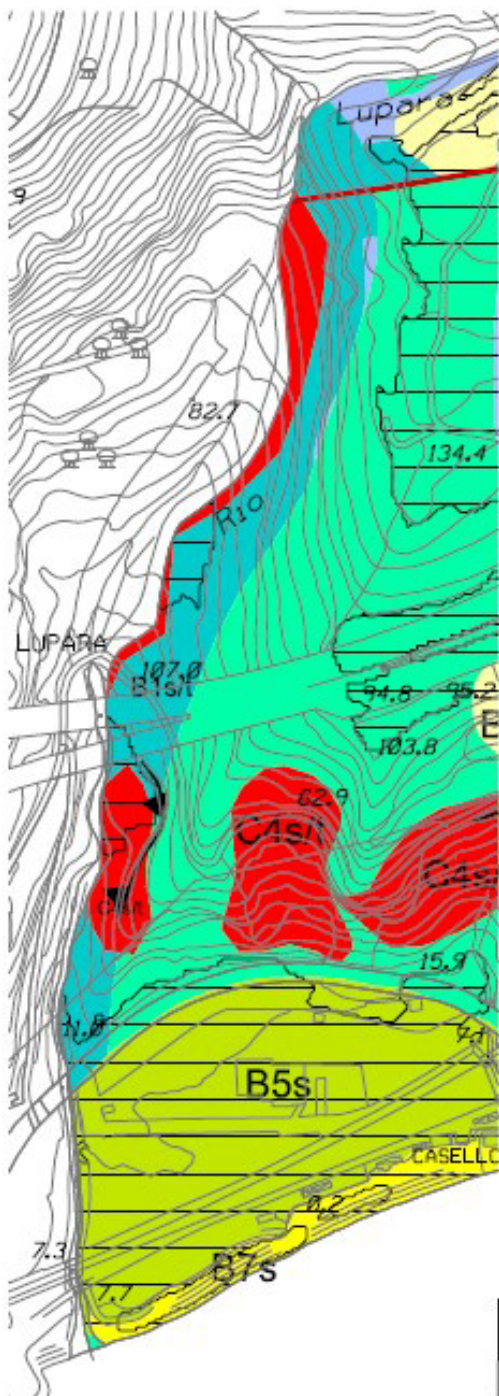
TAV 32: Stralcio PUC vigente



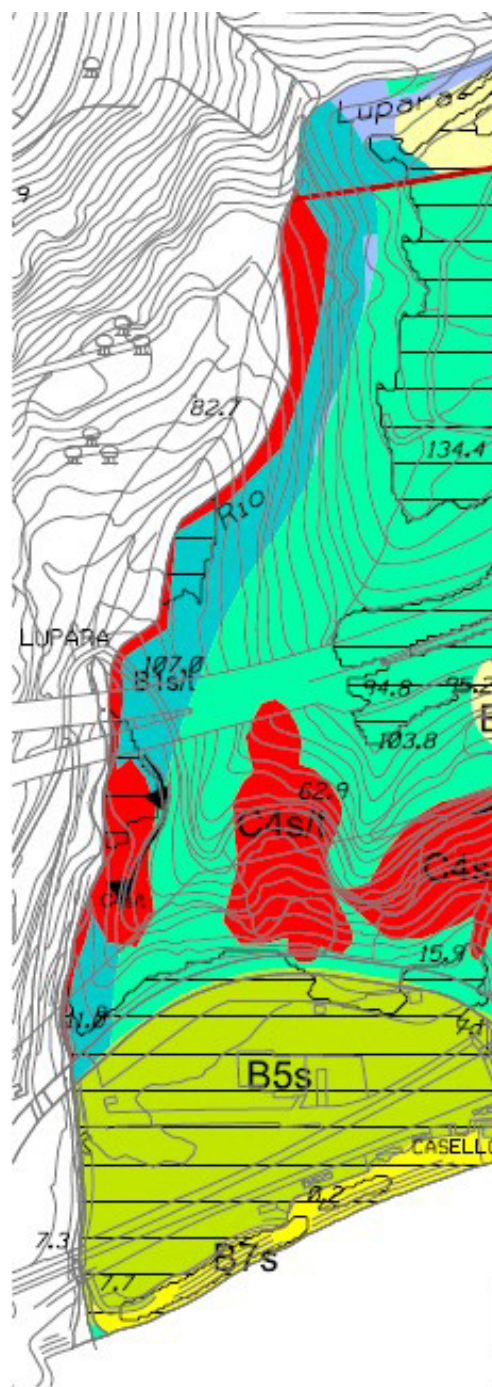
TAV 32: Stralcio PUC modificato



CARTA DELLE MICROZONE OMOGENEE IN PROSPETTIVA SISMICA



TAV 32: Stralcio PUC vigente

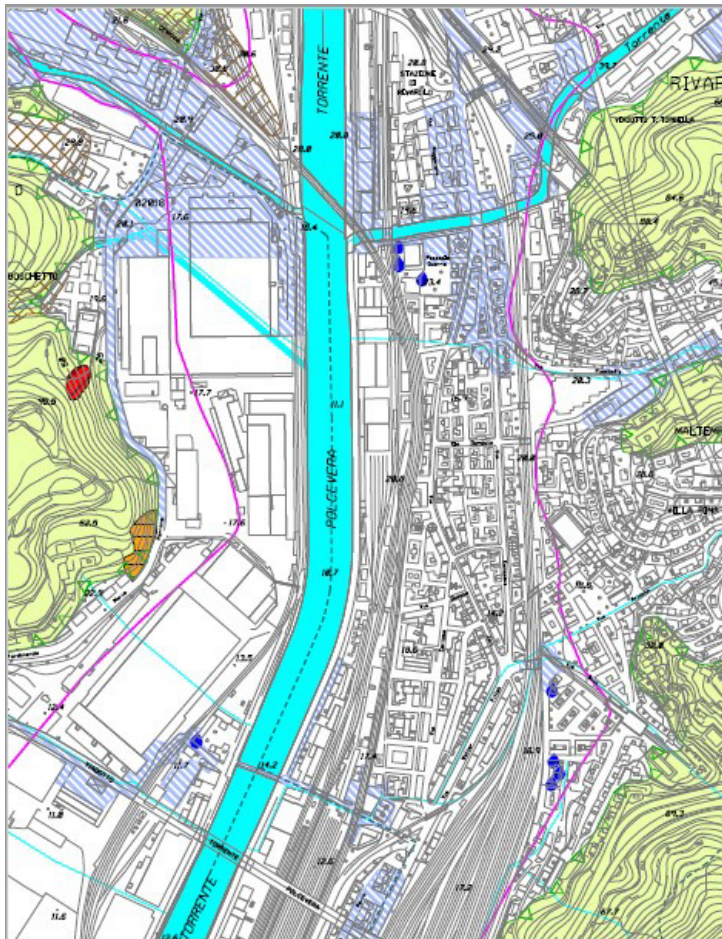


TAV 32: Stralcio PUC modificato

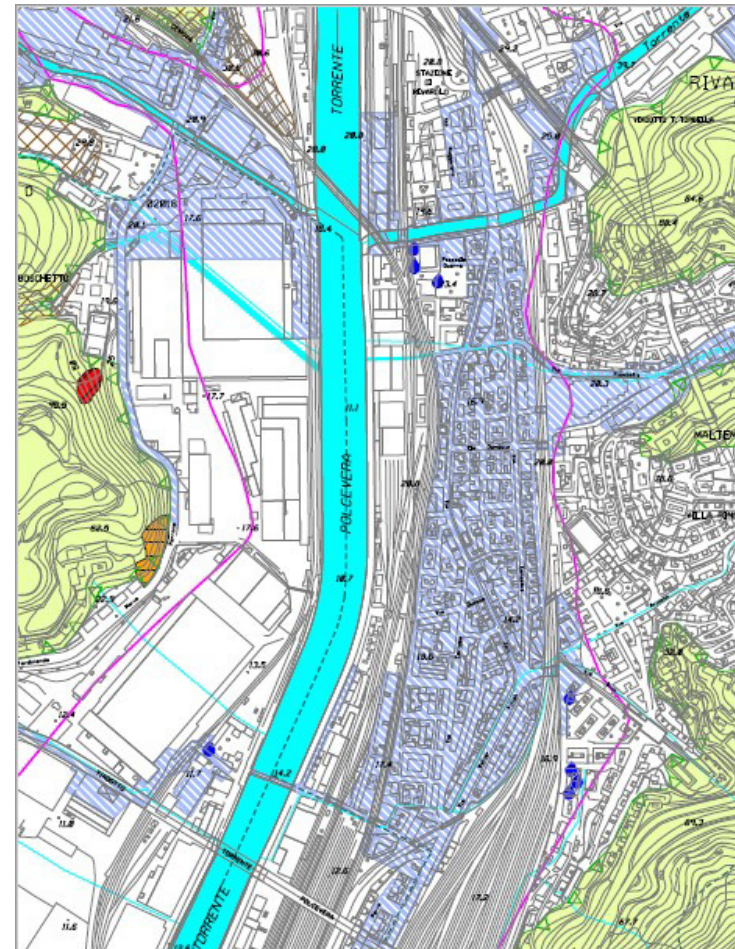


COMUNE DI GENOVA

CARTA DEI VINCOLI GEOMORFOLOGICI E IDRAULICI



TAV 27: Stralcio PUC vigente

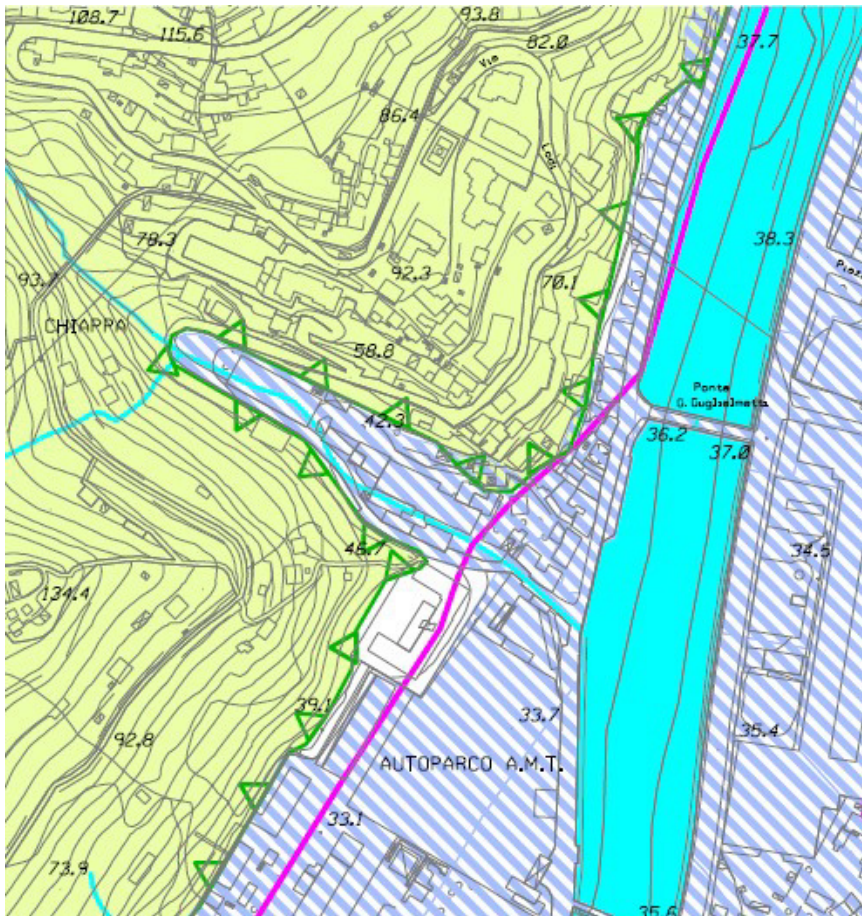


TAV 27: Stralcio PUC modificato

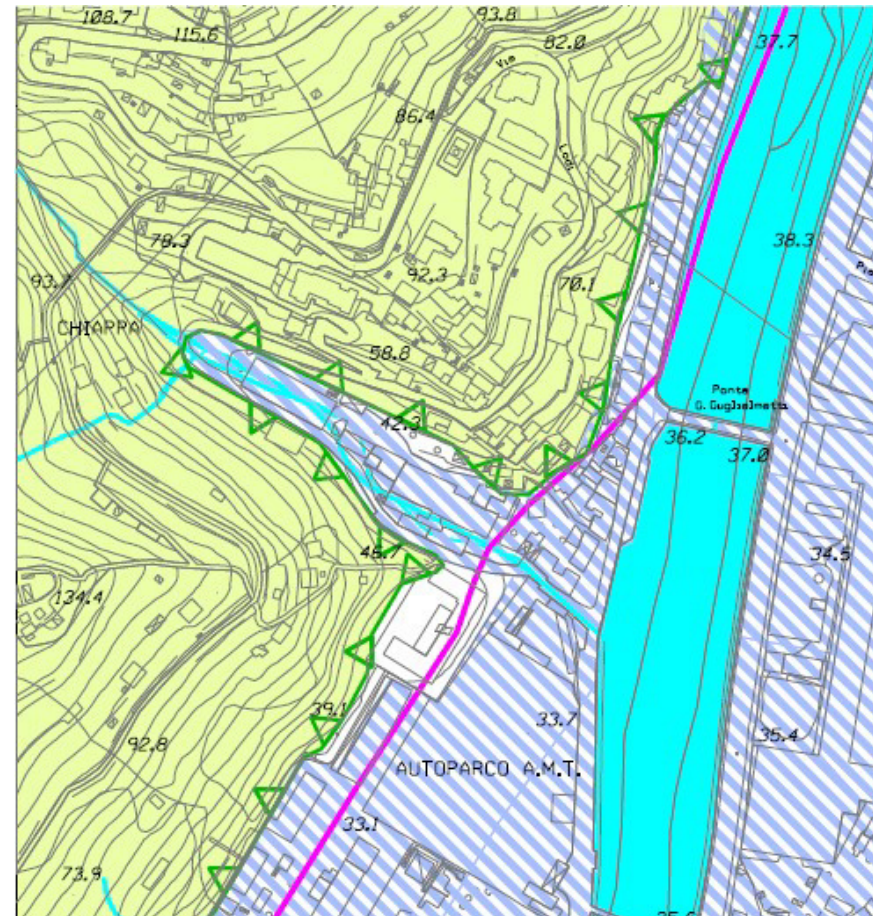


COMUNE DI GENOVA

CARTA DEI VINCOLI GEOMORFOLOGICI E IDRAULICI



TAV 29: Stralcio PUC vigente

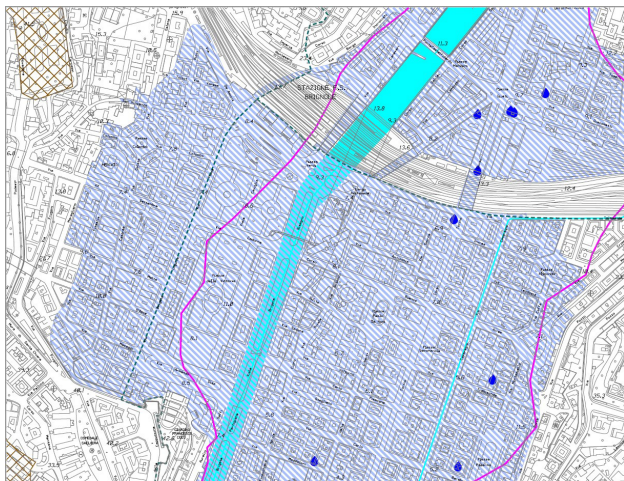


TAV 29: Stralcio PUC modificato

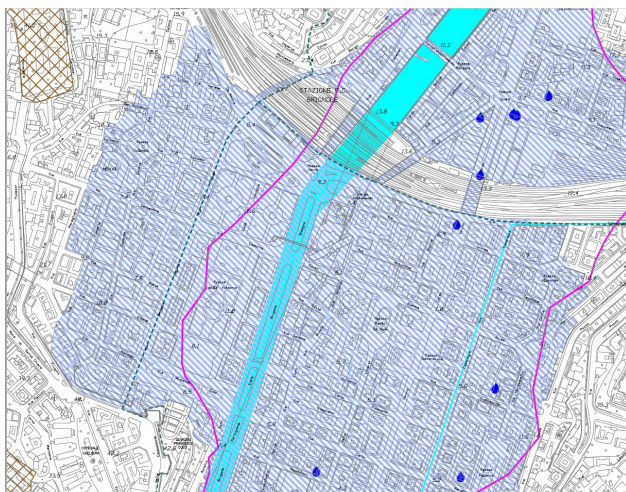


COMUNE DI GENOVA

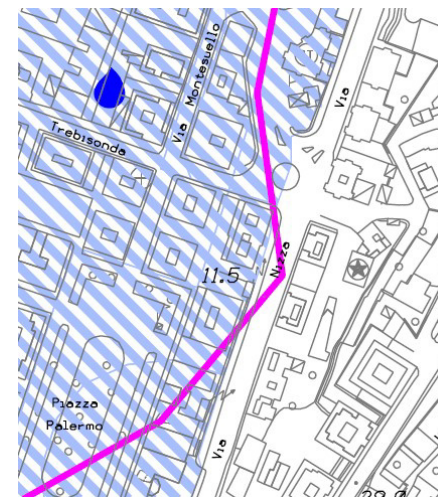
CARTA DEI VINCOLI GEOMORFOLOGICI E IDRAULICI



TAV 38: Stralcio PUC vigente



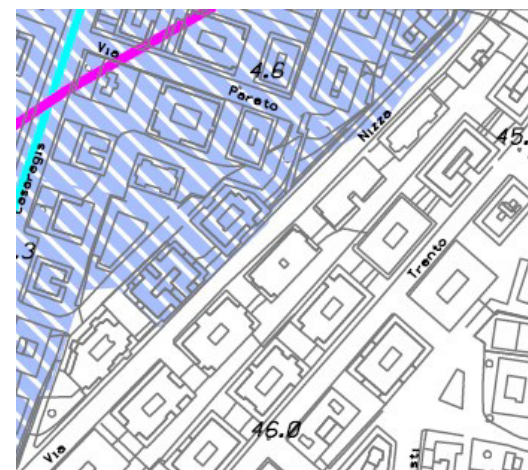
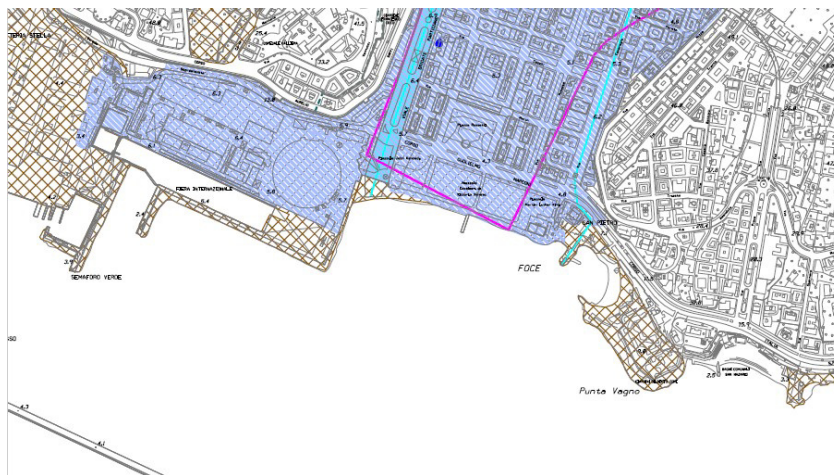
TAV 38: Stralcio PUC modificato



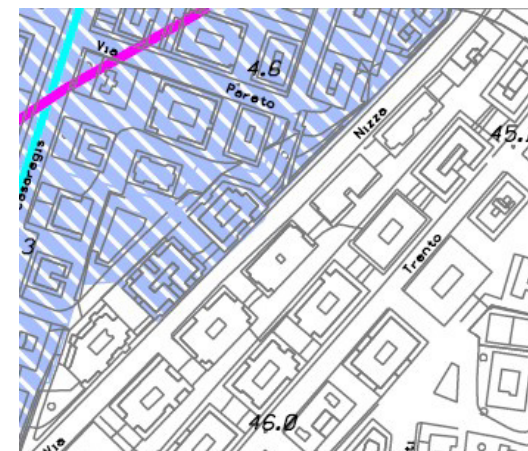
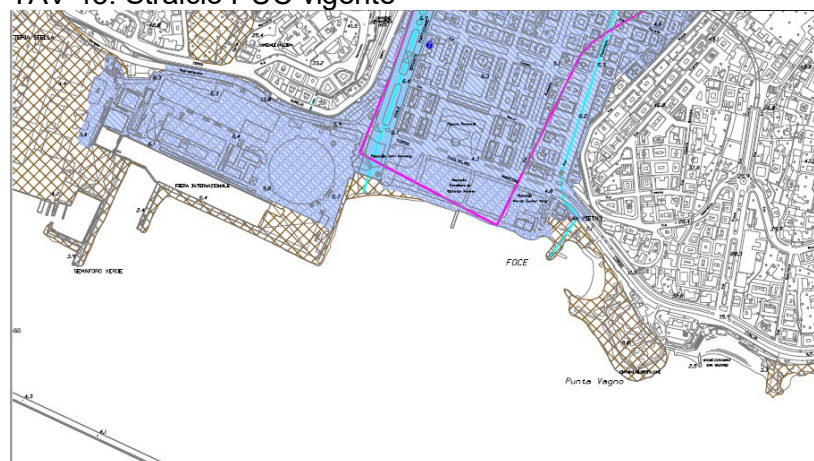


COMUNE DI GENOVA

CARTA DEI VINCOLI GEOMORFOLOGICI E IDRAULICI



TAV 43: Stralcio PUC vigente



TAV 43: Stralcio PUC modificato



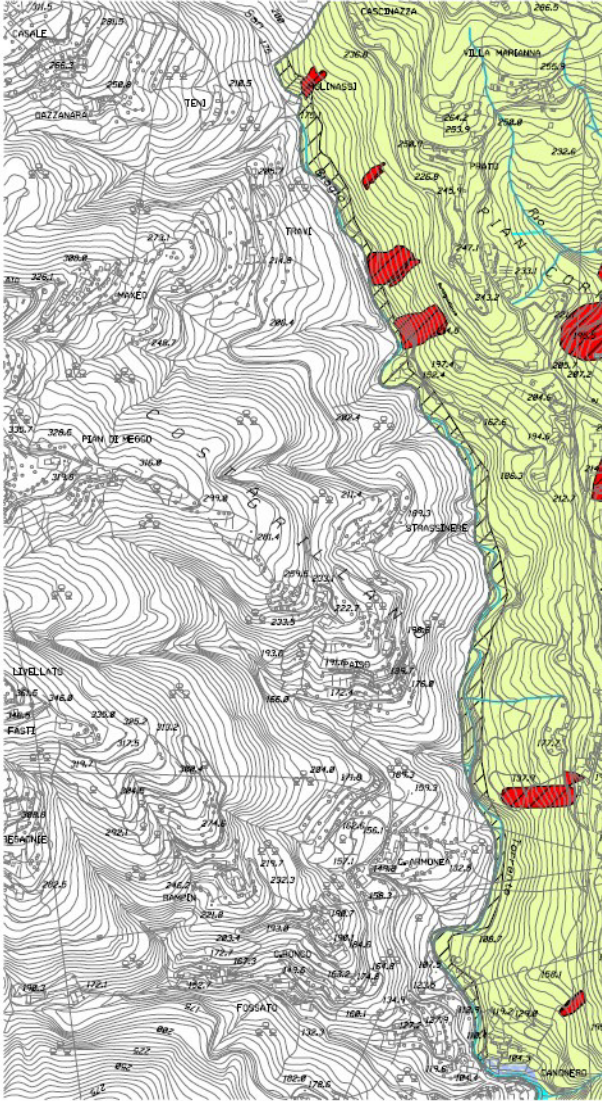
Comune di Genova | Direzione Urbanistica - Ufficio Geologico
Via di Francia 1- Matitone 14^ piano | 16149 Genova |
Tel. 01055 73891 – 2 (segreteria) -
ufficiogeologico@comune.genova.it



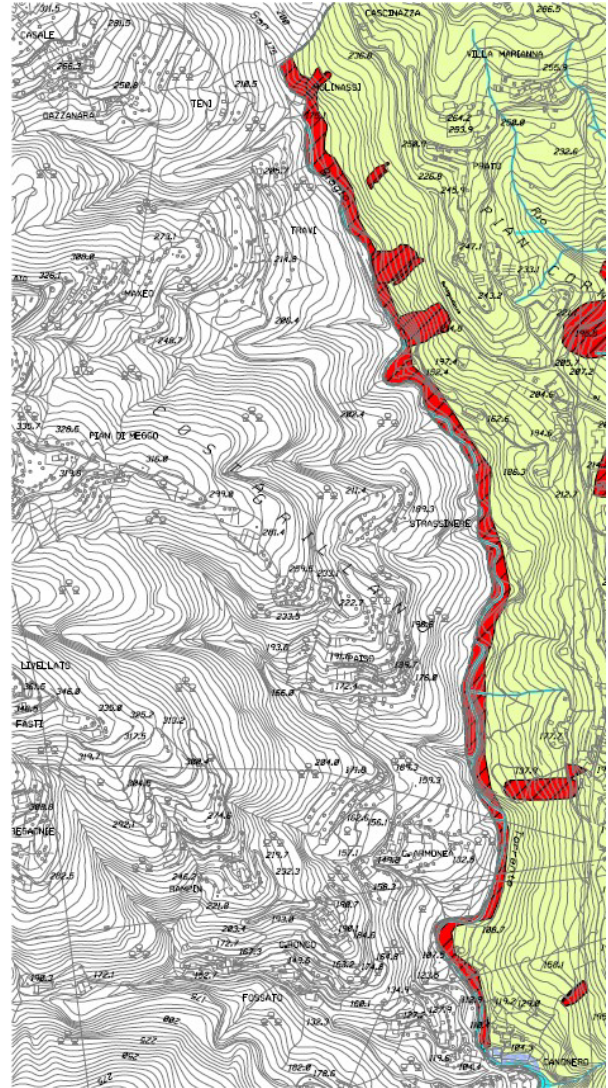


Errore materiale

CARTA DEI VINCOLI GEOMORFOLOGICI E IDRAULICI



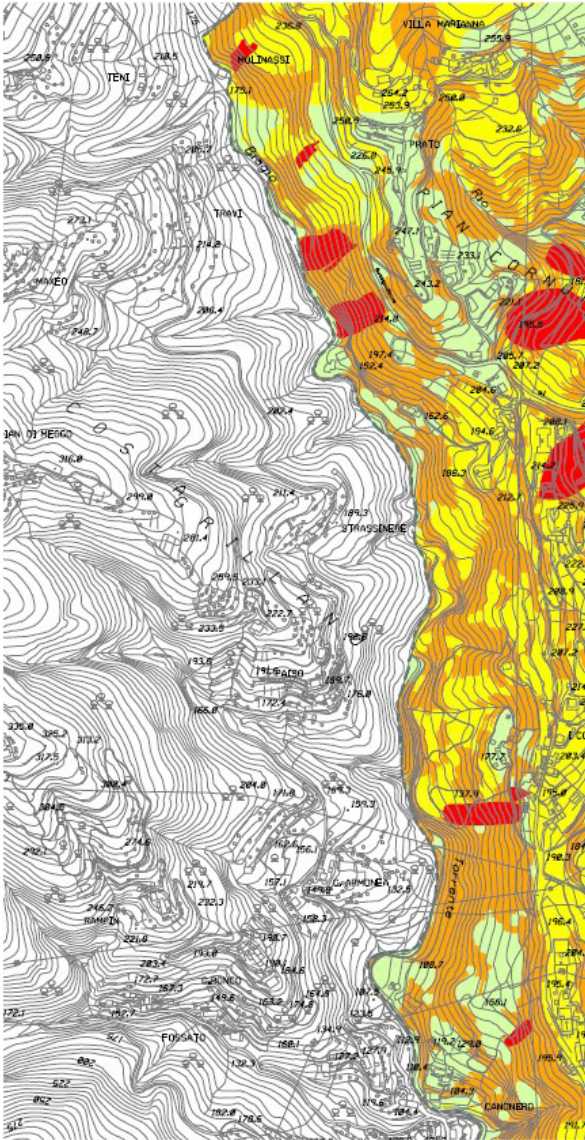
TAV 7: Stralcio PUC vigente



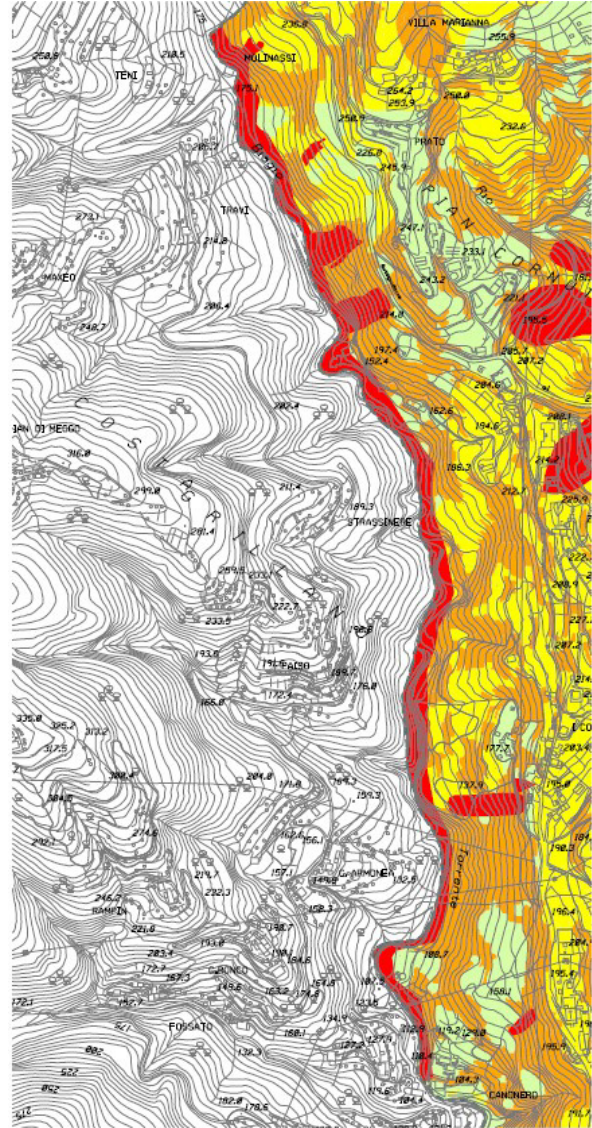
TAV 7: Stralcio PUC modificato



CARTA DI ZONIZZAZIONE GEOLOGICA E SUSCETTIVITÀ D'USO DEL TERRITORIO



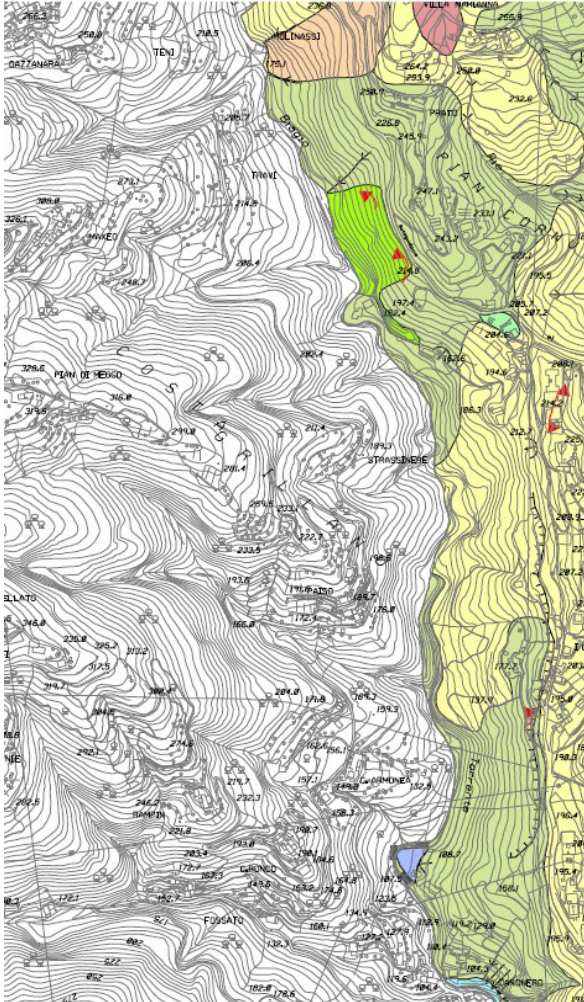
TAV 7: Stralcio PUC vigente



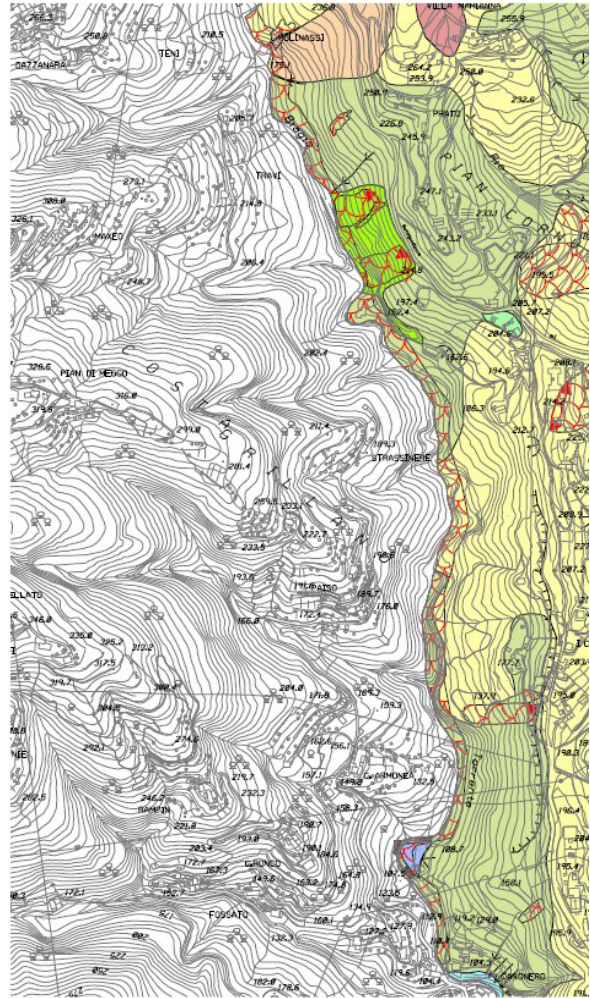
TAV 7: Stralcio PUC modificato



CARTA GEOMORFOLOGICA



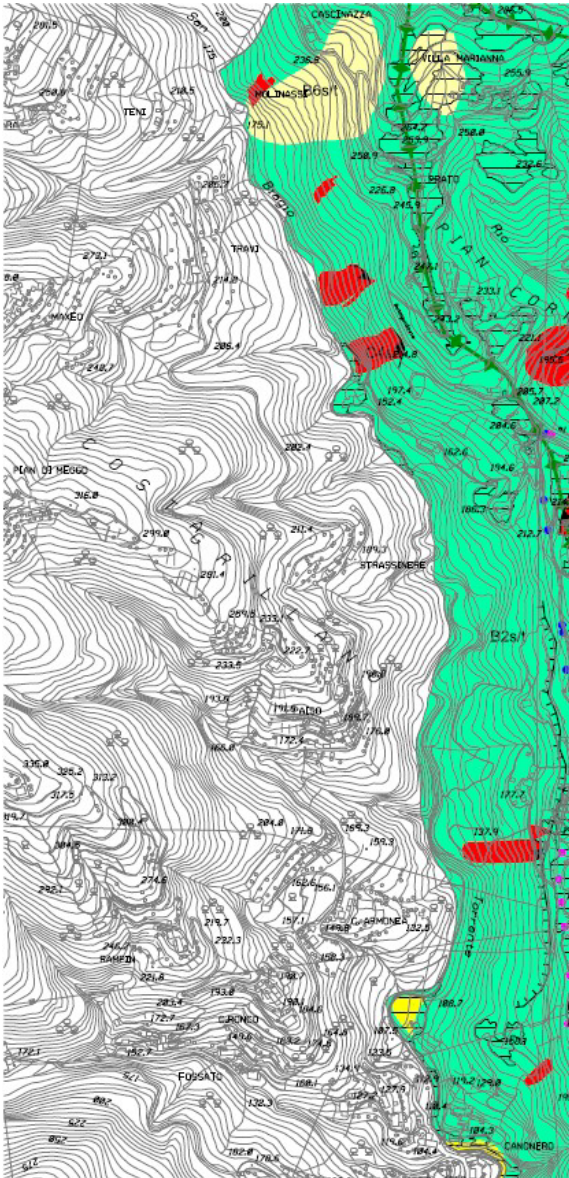
TAV 7: Stralcio PUC vigente



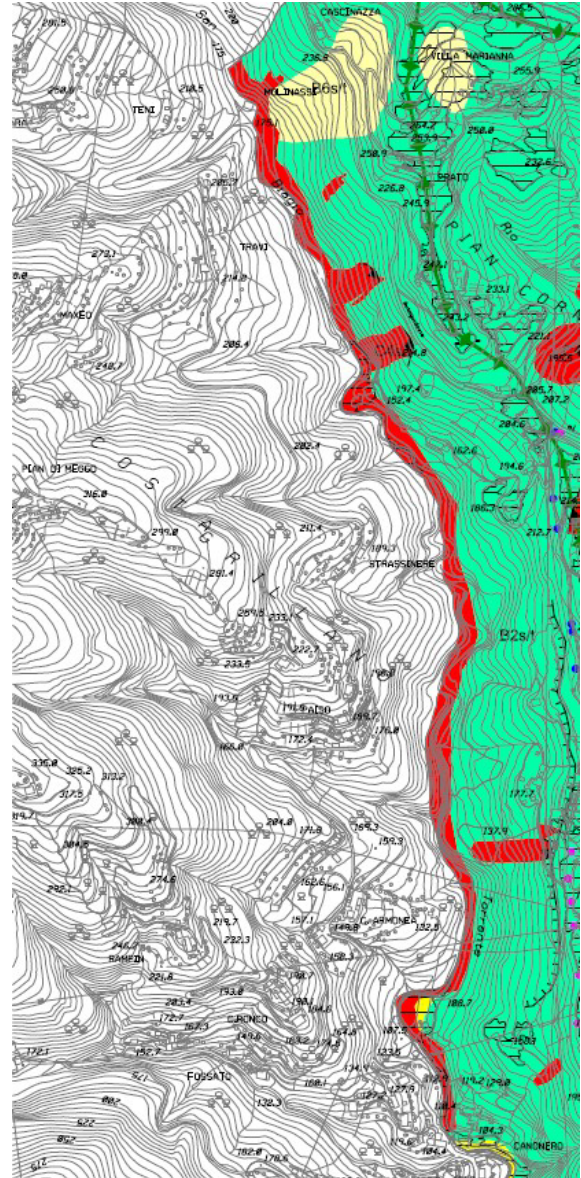
TAV 7: Stralcio PUC modificato



CARTA DELLE MICROZONE OMOGENEE IN PROSPETTIVA SISMICA



TAV 7: Stralcio PUC vigente



TAV 7: Stralcio PUC modificato