

CANTIERE L - Tipologico L5

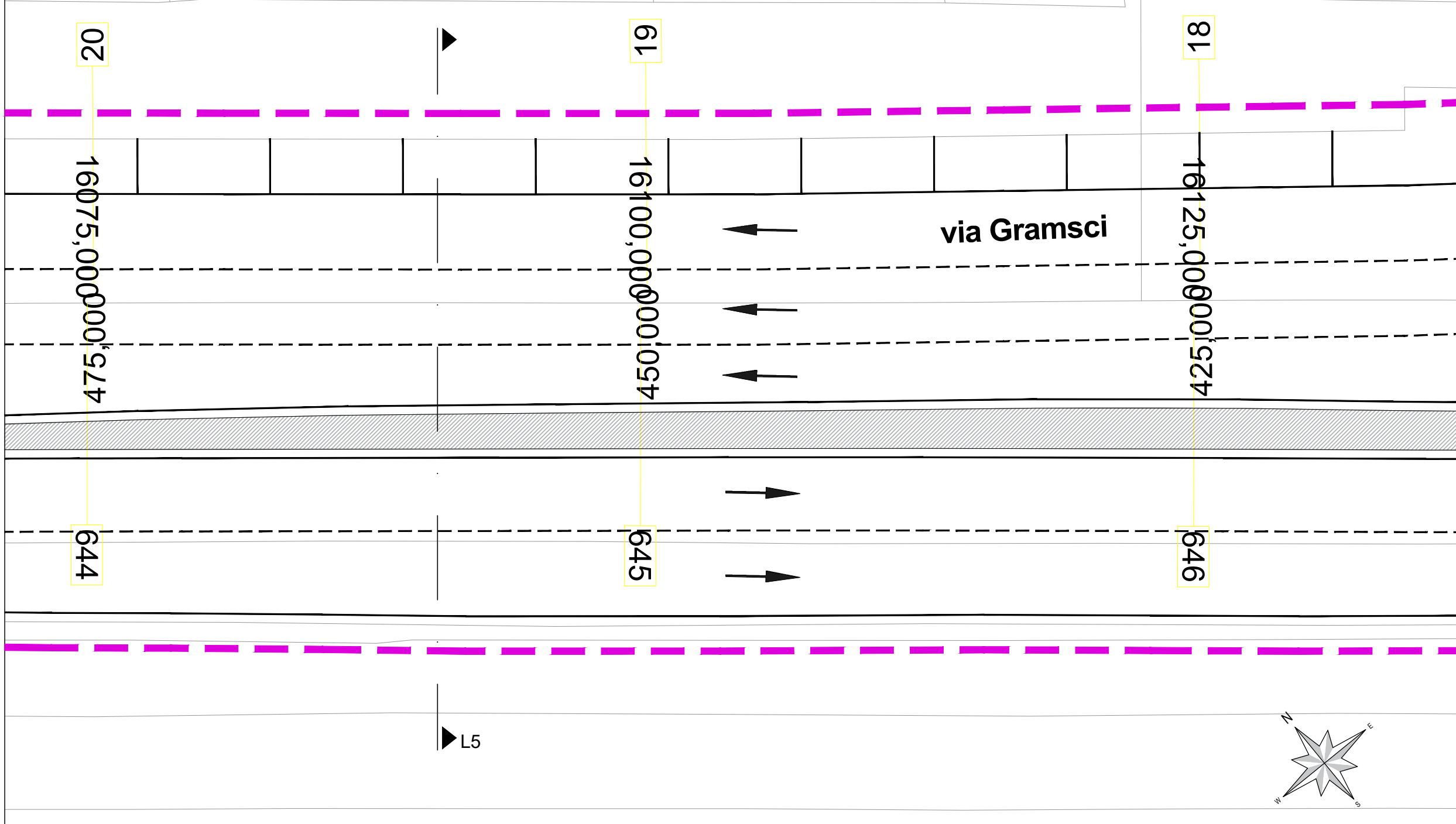
via Gramsci

Stato di Fatto

Asse viario a 5 corsie di cui 3 con senso di marcia in direzione ponente e 2 in direzione lavante divisi da spartitraffico e con area parcheggio a monte. Marciapiede di larghezza variabile.

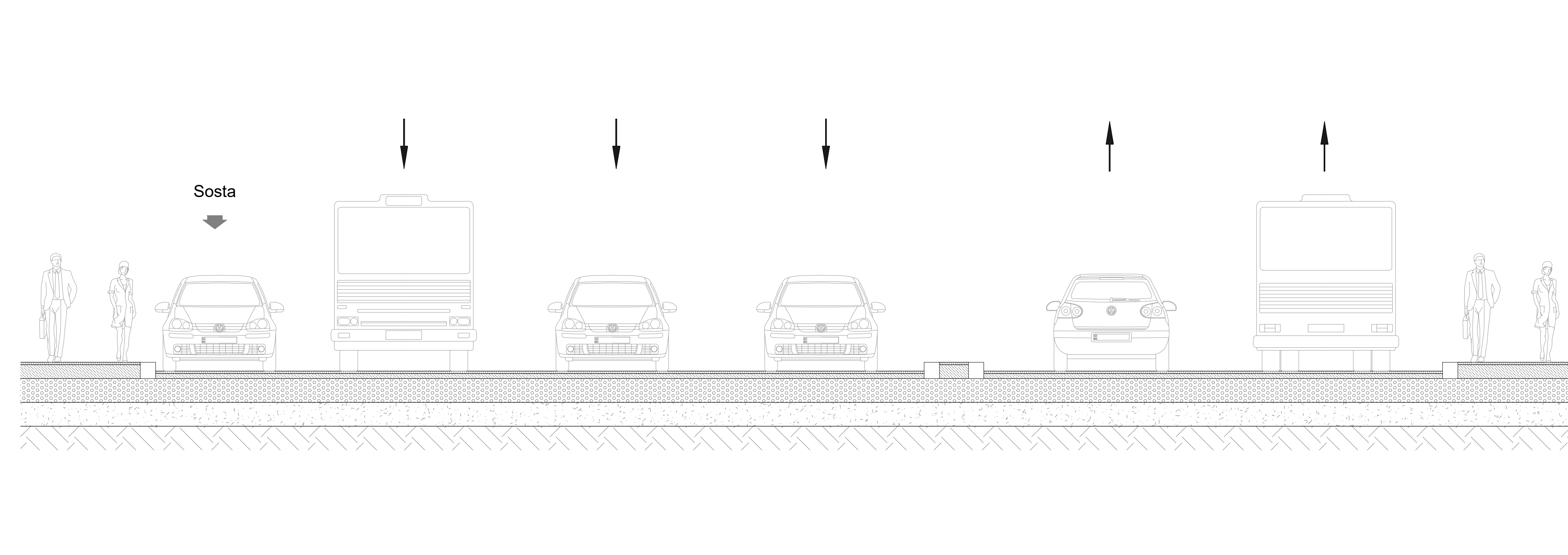
PLANIMETRIA

1:200



SEZIONE

1:50



LEGENDA

	Viabilità ordinaria		Area di lavoro
	Viabilità di Cantiere		Area di lavoro temporanea con mantenimento della viabilità privata e pubblica
	Passaggio pedonale		Percorsi ciclabili
Recinzioni		Tipo 1 - Recinzione pesante	
		Tipo 2 - Recinzione leggera	

CANTIERE L - Tipologico L5

via Gramsci

Fase 1

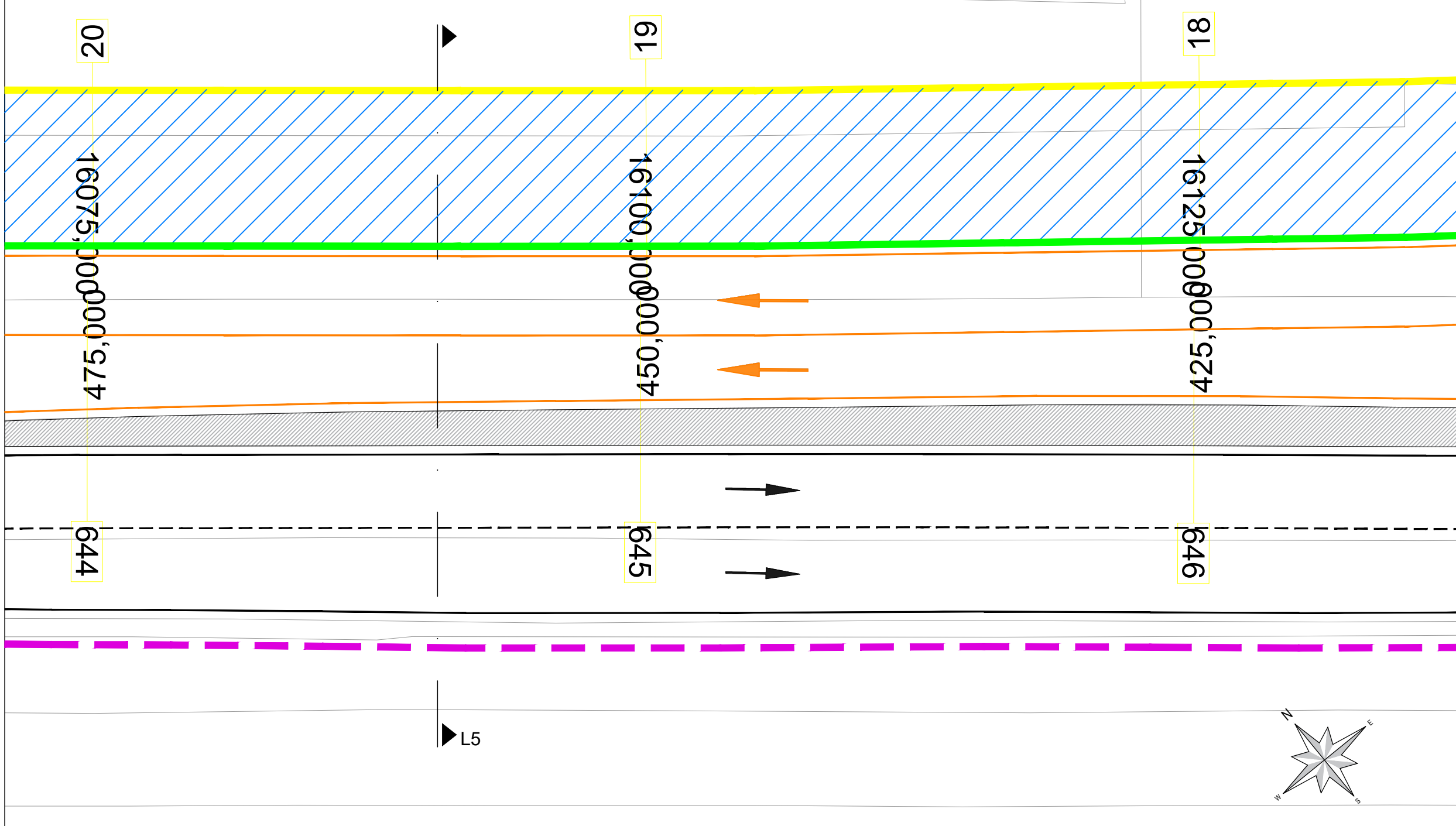
Cantiere mobile su corsia direzione ponente di lunghezza e larghezza variabile.

Riduzione dell'area di parcheggio e della carreggiata direzione ponente a 2 corsie.

Modifica dei percorsi pedonali lato monte.

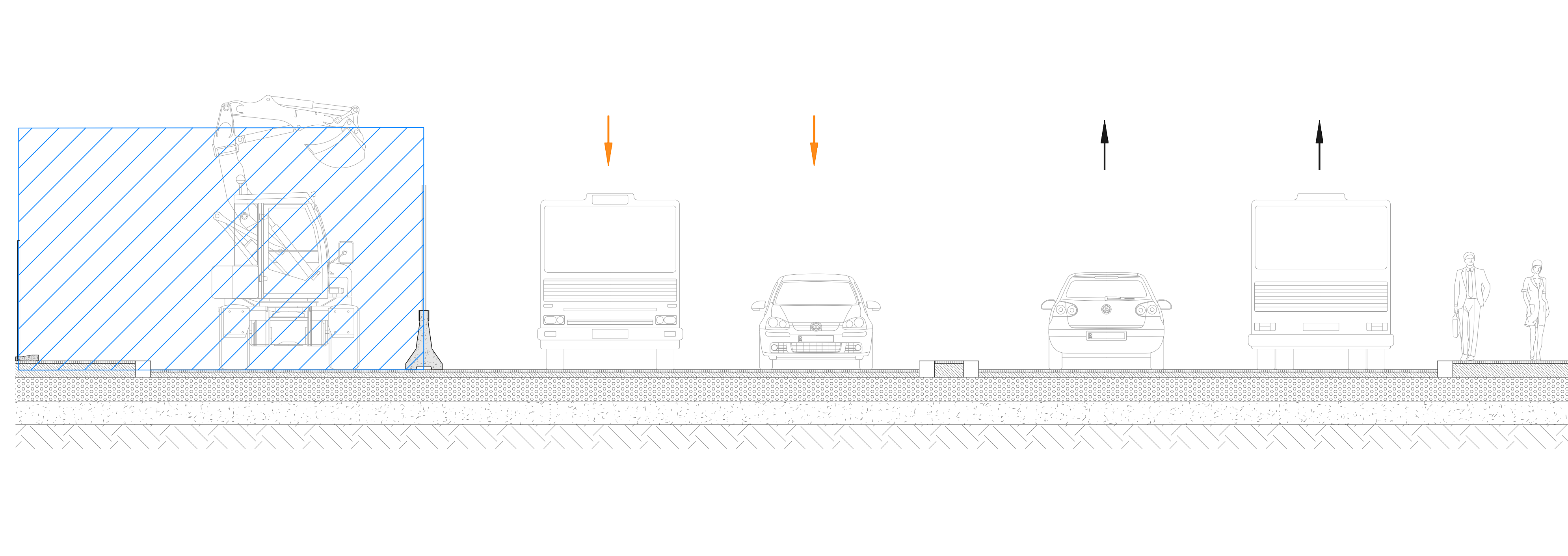
PLANIMETRIA

1:200

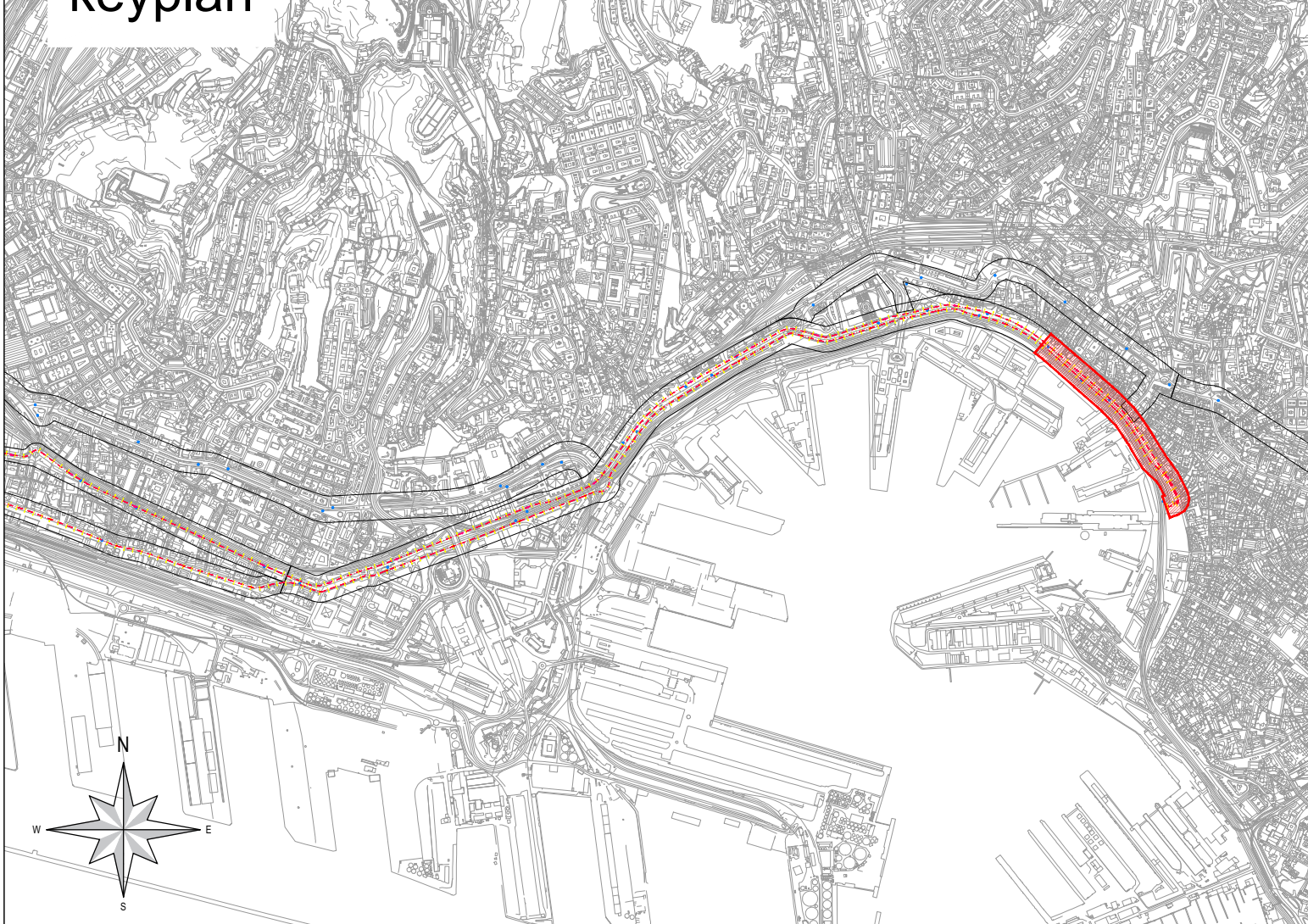


SEZIONE

1:50



keyplan



COMMITTENTE:

COMUNE DI GENOVA
IL RESPONSABILE UNICO DEL PROCEDIMENTO
ALBERTO BITOSSO
IL DIRETTORE ESECUTORE DEL CONTRATTO
ANTONIO ROSSA

PROGETTAZIONE DEFINITIVA DEL SISTEMA DEGLI ASSI DI FORZA PER IL TRASPORTO PUBBLICO LOCALE (RETE FIOVIARIA E STRUTTURE CONNESSE)

PROGETTAZIONE:

MANDANTE:

MANDANTE:

MANDANTE:

Società:

CANTIERIZZAZIONE
Cantieri tipologici, planimetria e sezioni: Asse Ponente/Centro/Levante
Cantiere L - Tipologico L5

IL PROGETTISTA RESPONSABILE DELL'INTEGRAZIONE
Dot. Ing. Alessandro Perusso

SCALA: 1:200 / 1:50

COMMESSA	LOTTO	FASE	ENTE	TIPO DOC.	OPER./DISCIPLINA	PROGR.	REV.
E21D	02	D	Z1	PZ	CA0000	023	B

Revis.	Descrizione	Redatto	Data	Verificato	Data	Approvato	Data	Autorizzato	Data
A	Emissione Esecutiva	R. Cappellari	08/2021	D. Litum	08/2021	M. Martelli	08/2021	A. Perusso	09/2021
B	Variazione team di commessa	R. Cappellari	05/2022	D. Litum	05/2022	M. Martelli	05/2022	A. Perusso	05/2022

CANTIERE L - Tipologico L5

via Gramsci

Fase 2

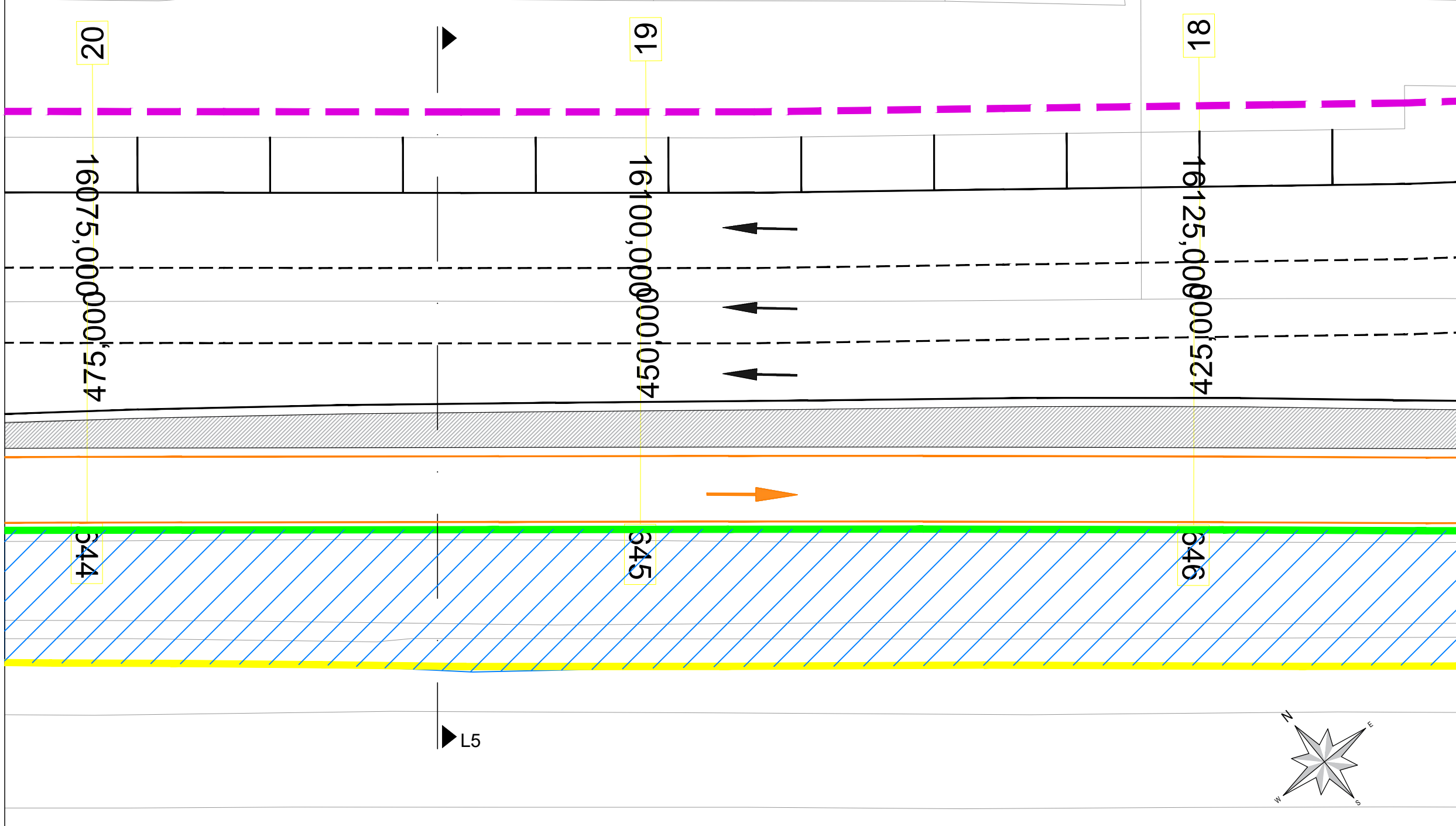
Cantiere mobile su corsia direzione levante di lunghezza e larghezza variabile.

Riduzione della carreggiata in direzione levante ad una sola corsia.

Modifica dei percorsi pedonali lato mare.

PLANIMETRIA

1:200



SEZIONE

1:50

