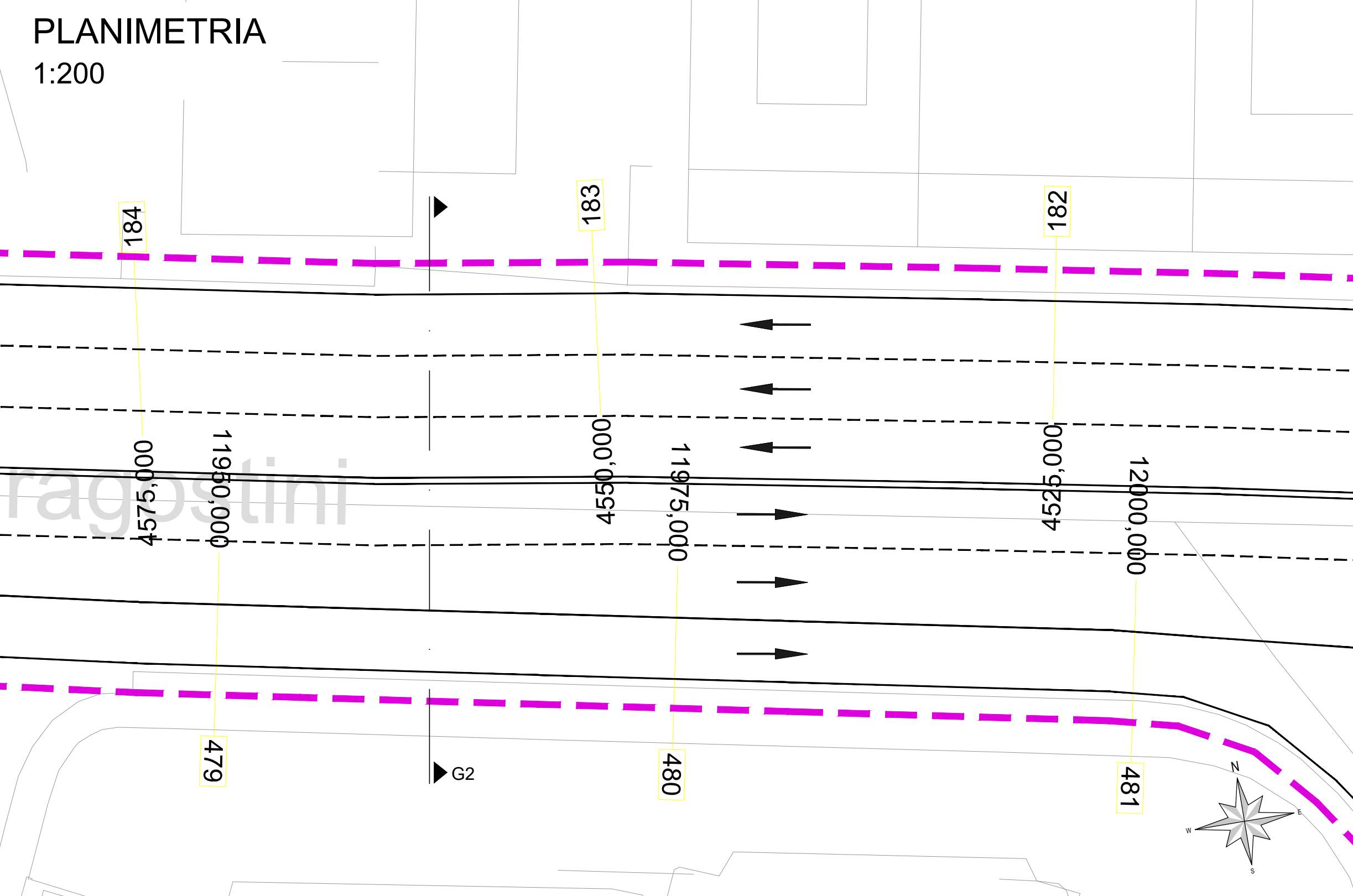


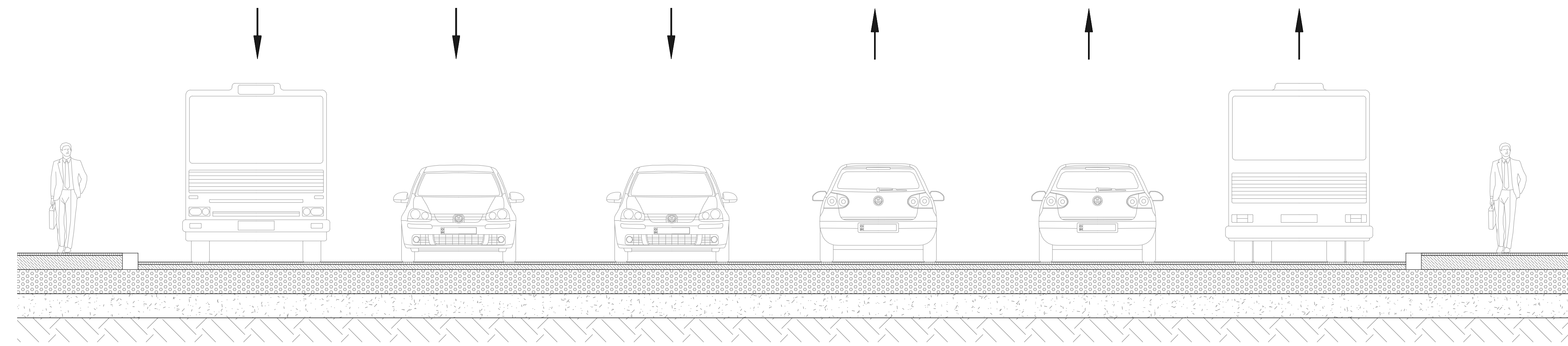
CANTIERE G - Tipologico G2
via Pieragostini

Stato di Fatto

Asse viario a 6 corsie con 3 corsie per ogni senso di marcia.
Marciapiede di larghezza variabile.



SEZIONE
1:50



LEGENDA

	Viabilità ordinaria		Area di lavoro
	Viabilità di Cantiere		Area di lavoro temporanea con mantenimento della viabilità privata e pubblica
	Passaggio pedonale		Percorsi ciclabili
Recinzioni	Tipo 1 - Recinzione pesante		
	Tipo 2 - Recinzione leggera		

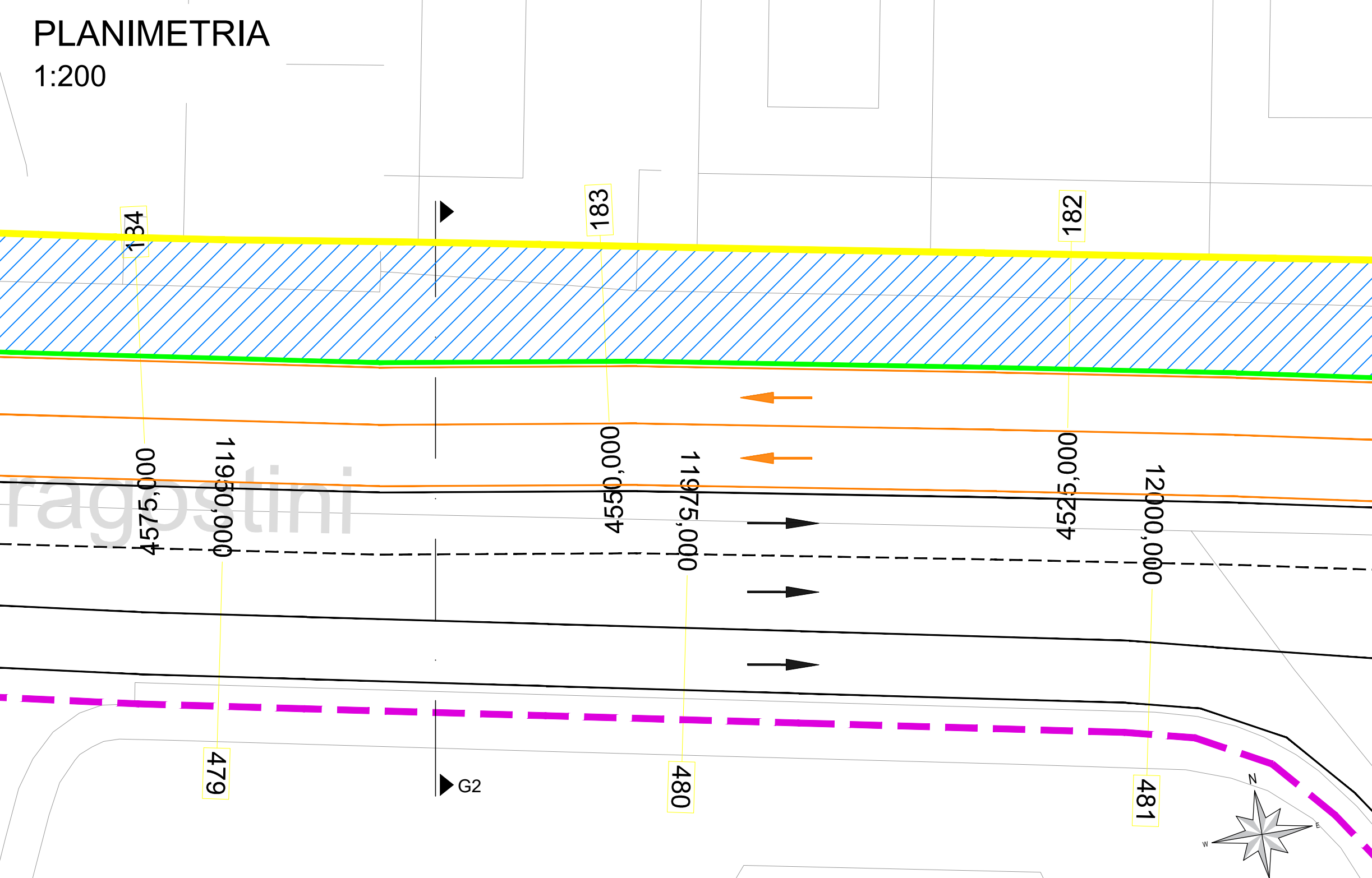
CANTIERE G - Tipologico G2
via Pieragostini

Fase 1

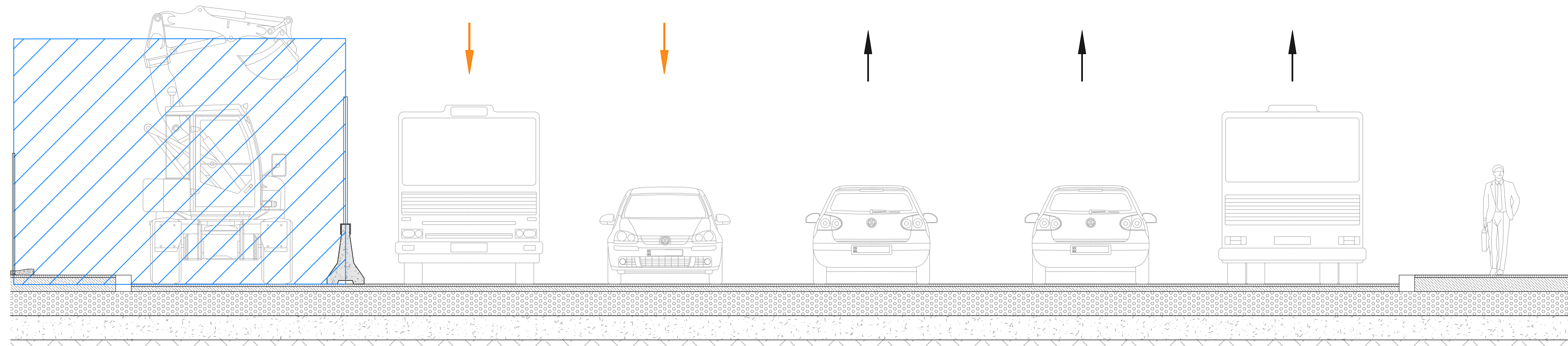
Cantiere mobile su corsia direzione ponente di lunghezza e larghezza variabile.

Riduzione della carreggiata direzione ponente a 2 corsie.

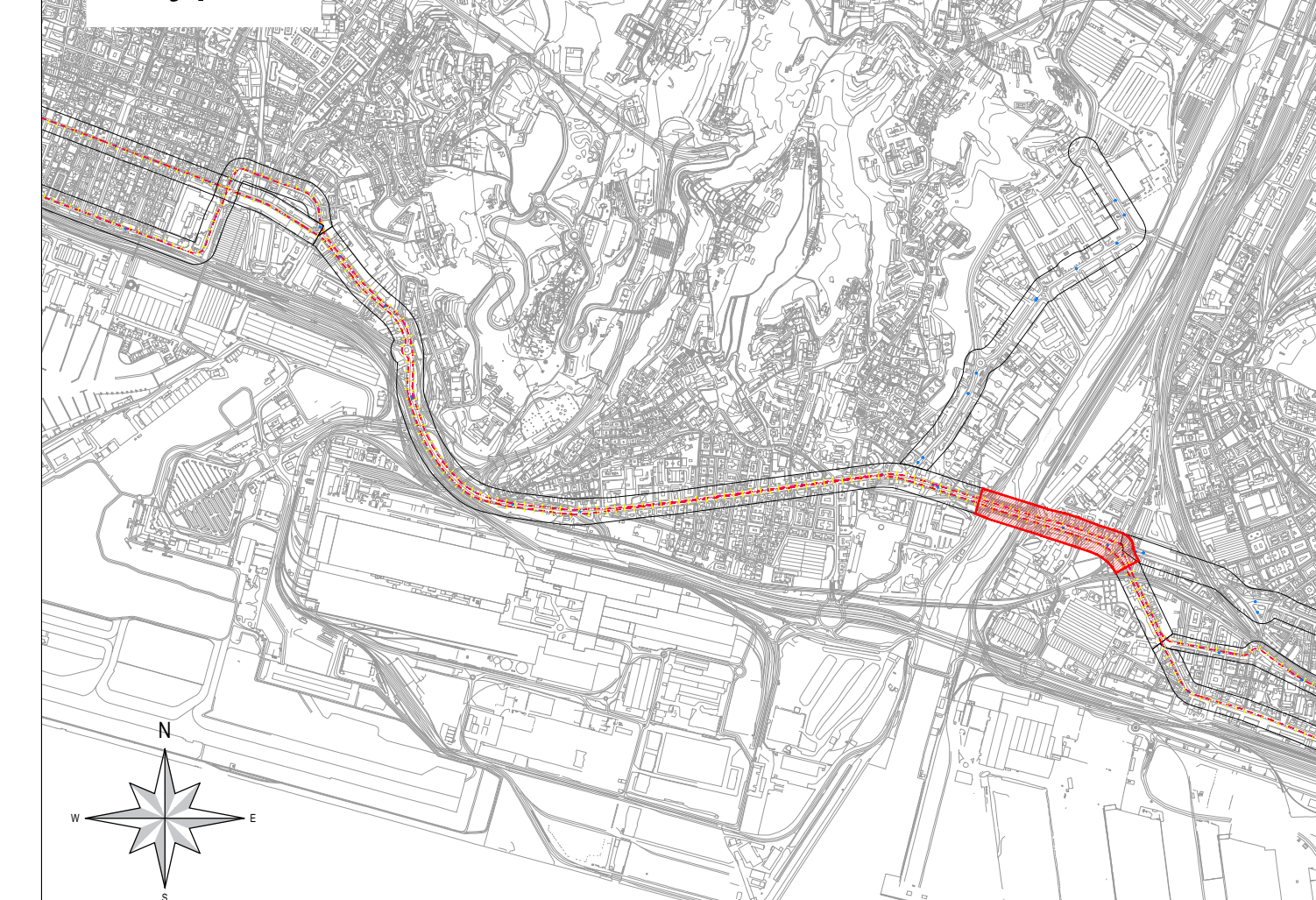
Modifica dei percorsi pedonali lato monte.



SEZIONE
1:50



keyplan



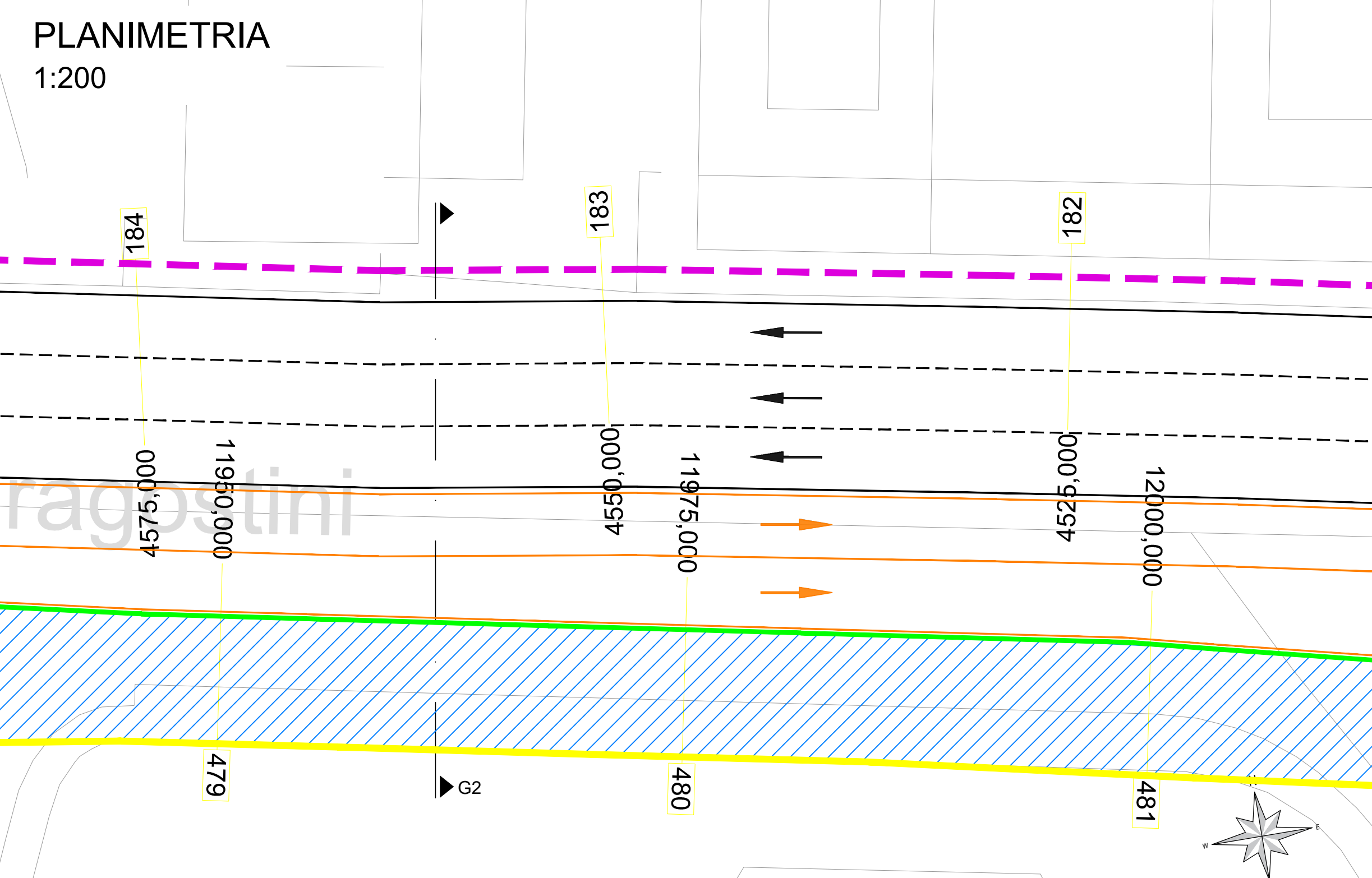
CANTIERE G - Tipologico G2
via Pieragostini

Fase 2

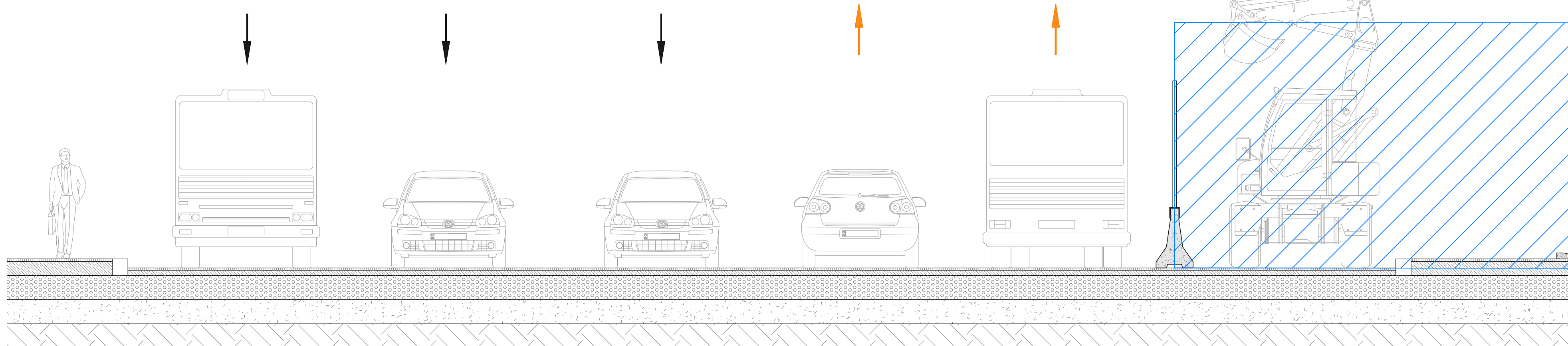
Cantiere mobile su corsia direzione levante di lunghezza e larghezza variabile.

Riduzione della carreggiata in direzione levante a 2 corsie.

Modifica dei percorsi pedonali lato mare.



SEZIONE
1:50



COMMITTENTE:

COMUNE DI GENOVA
IL RESPONSABILE UNICO DEL PROCEDIMENTO
ALBERTO BITOSSO
IL DIRETTORE ESECUTORE DEL CONTRATTO
ANTONIO ROSSA
PROGETTAZIONE DEFINITIVA DEL SISTEMA DEGLI ASSI DI FORZA PER IL TRASPORTO PUBBLICO LOCALE (RETE FIOVIARIA E STRUTTURE CONNESSE)

PROGETTAZIONE:
MANDATARIA: **ITALFERR**
GRUPPO RENOVES DELLO STATO ITALIANO
MANDANTE:
MANDANTE:
MANDANTE:
Società:

CANTIERIZZAZIONE
Cantieri tipologici, planimetria e sezioni: Asse Ponente/Centro - Cantiere G - Tipologico G

IL PROGETTISTA RESPONSABILE DELL'INTEGRAZIONE
Dott. Ing. Alessandro Pirese
SCALA:
1:200
1:50

COMMESSA LOTTO FASE ENTE TIPO DOC. OPERA/DISCIPLINA PROGR. REV.
E21D 02 D Z1 PZ CA0000 015 B

Revis.	Descrizione	Redatto	Data	Verificato	Data	Approvato	Data	Autorizzato	Data
A	Emissione Esecutiva	R. Cappello	08/2021	D. Litari	08/2021	M. Martelli	08/2021	A. Pirese	09/2021
B	Variazione team di commessa	R. Cappello	05/2022	D. Litari	05/2022	M. Martelli	05/2022	A. Pirese	05/2022