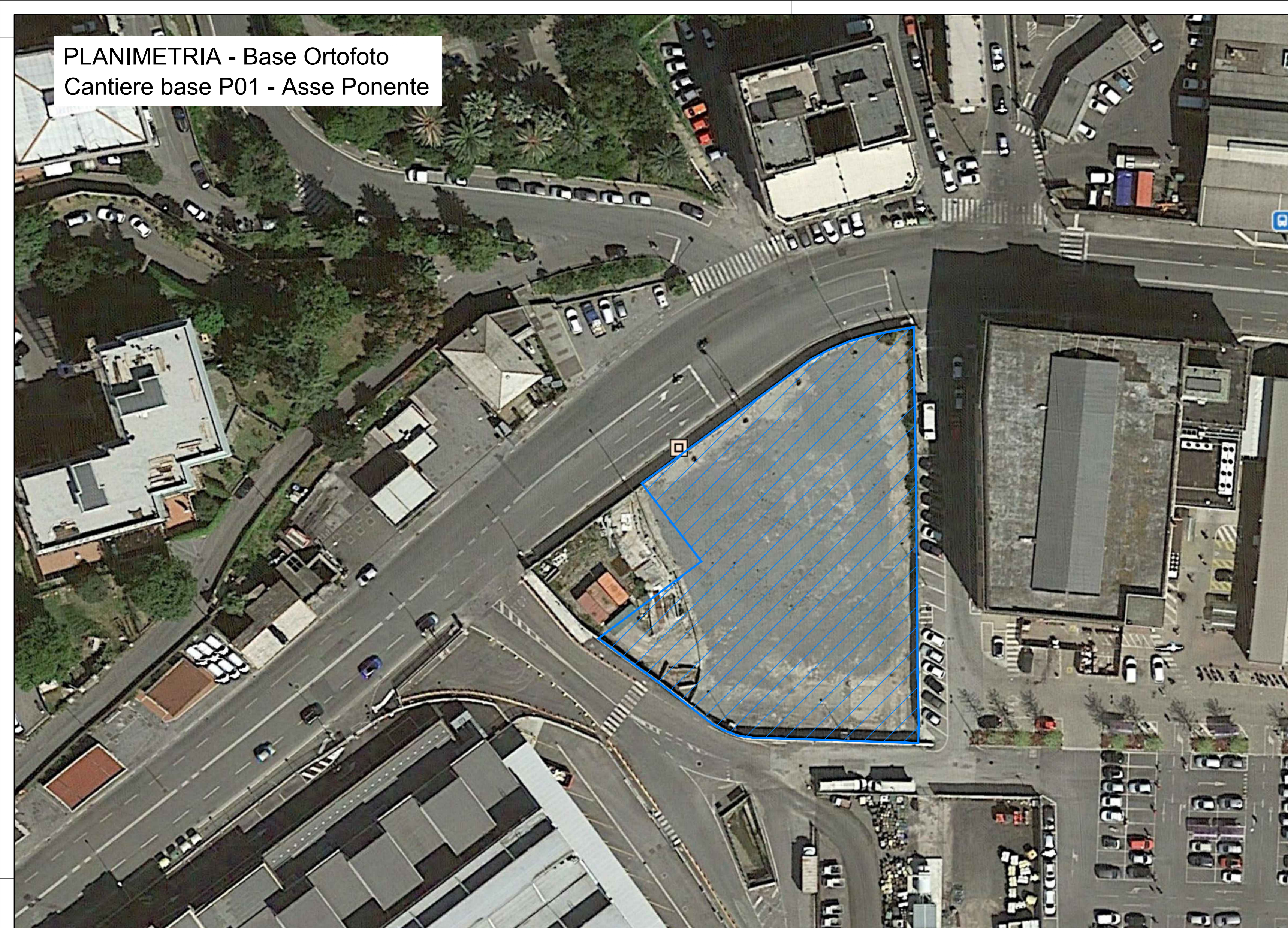
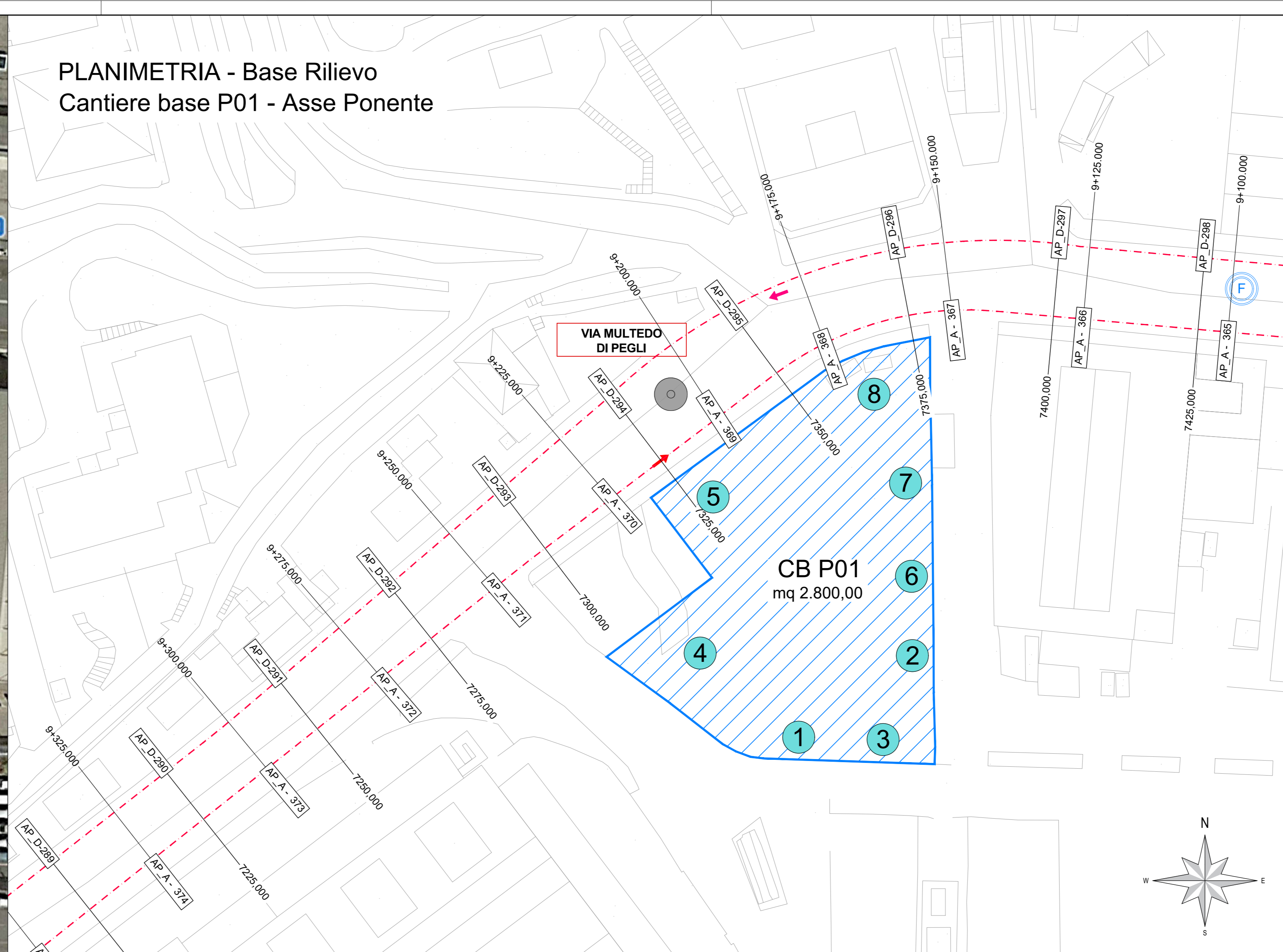


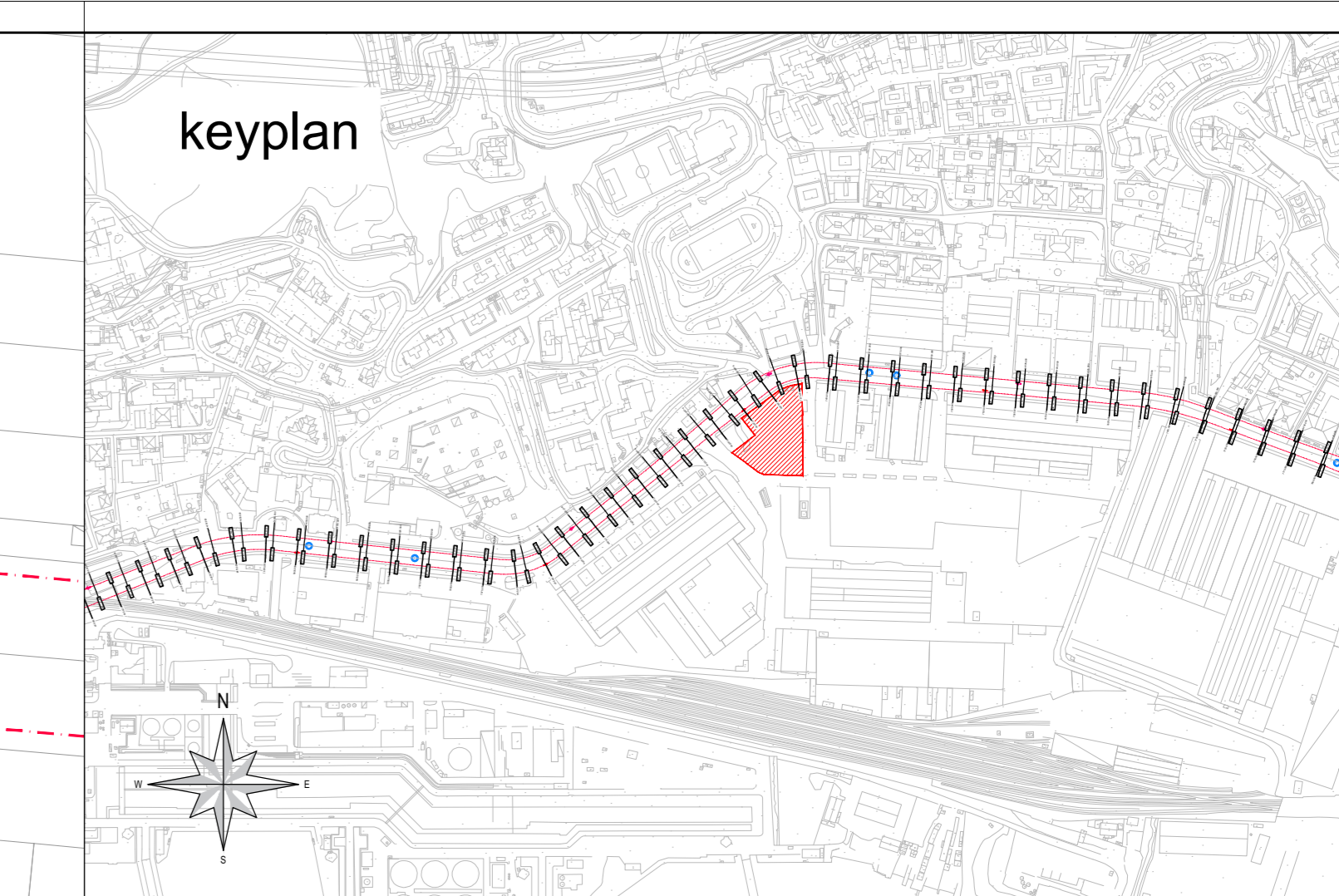
PLANIMETRIA - Base Ortofoto
Cantiere base P01 - Asse Ponente



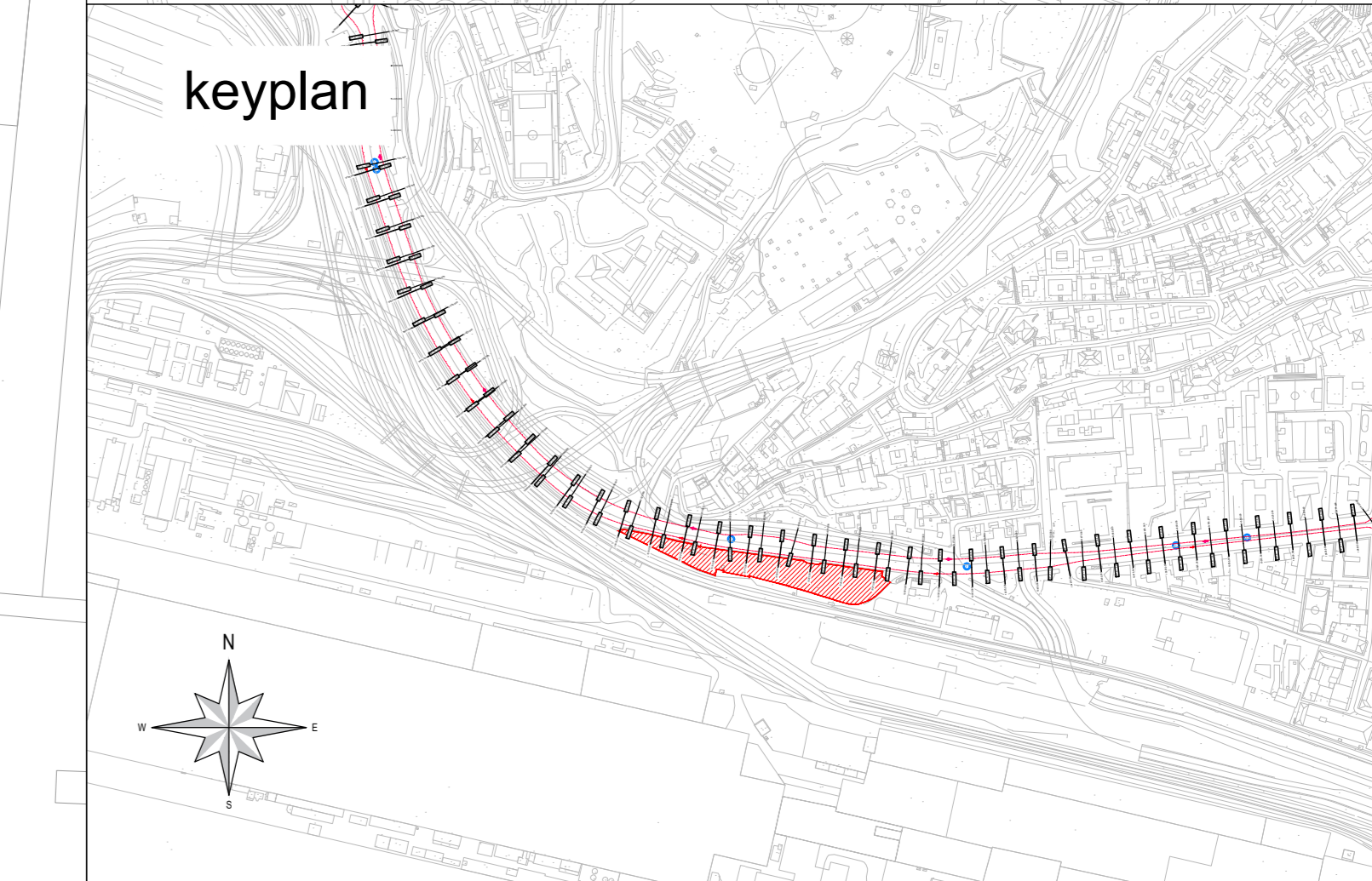
PLANIMETRIA - Base Rilievo
Cantiere base P01 - Asse Ponente



keyplan



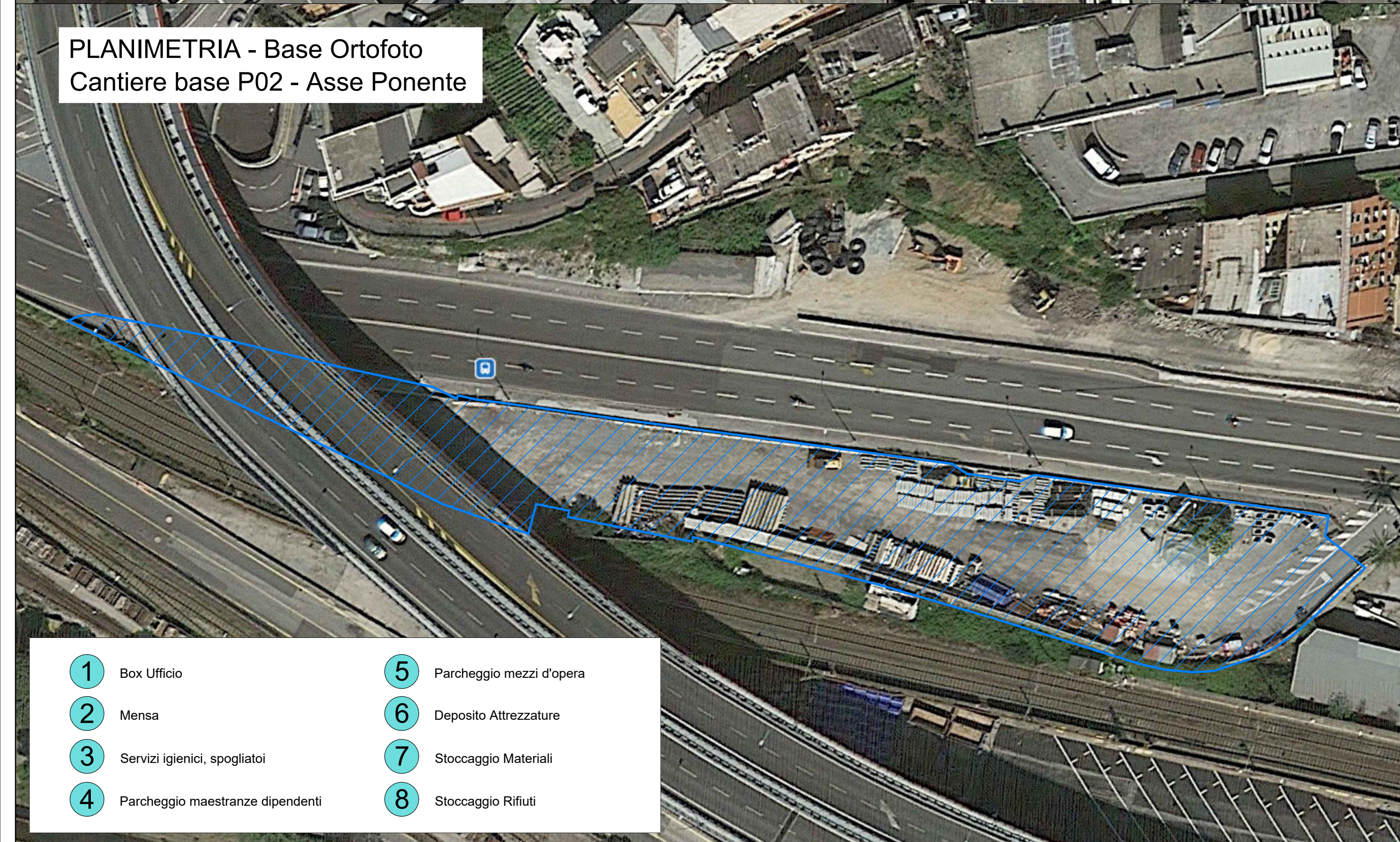
keyplan



NOTE

Posizione ipotizzata da verificare e confermare nella fase progettuale successiva.

PLANIMETRIA - Base Ortofoto
Cantiere base P02 - Asse Ponente



PLANIMETRIA - Base Rilievo
Cantiere base P02 - Asse Ponente



COMMITTENTE:

COMUNE DI GENOVA
IL RESPONSABILE UNICO DEL PROCEDIMENTO
ALBERTO BITOSI
IL DIRETTORE ESECUTORE DEL CONTRATTO
ANTONIO ROSSA

PROGETTAZIONE DEFINITIVA DEL SISTEMA DEGLI ASSI DI FORZA PER IL TRASPORTO PUBBLICO LOCALE (RETE FIOVIARIA E STRUTTURE CONNESSE)

PROGETTAZIONE MANDATARIA

GRUPPO FERROVIE DELLO STATO ITALIANO

MANDANTE MANDANTE MANDANTE

Società **TEGENTRA**

CANTIERIZZAZIONE
Campi Base - Ponente - P01-P02

IL PROGETTISTA RESPONSABILE DELL'INTEGRAZIONE
Dott. Ing. Alessandro Fressoso

SCALA: 1:500

COMMESSA	LOTTO	FASE	ENTE	TIPO DOC.	OPERA/DISCIPLINA	PROGR.	REV.
E21D	02	D	Z1	P8	CA0000	004	C

Revis.	Descrizione	Redatto	Data	Verificato	Data	Approvato	Data	Autorizzato	Data
A	Emissione Esecutiva	R. Cappellaro	08/2021	D. Liburi	08/2021	M. Merello	08/2021	A. Peresso	08/2021
B	Emissione Esecutiva	R. Cappellaro	08/2021	D. Liburi	08/2021	M. Merello	08/2021	A. Peresso	08/2021
C	Variazione team di commessa	R. Cappellaro	05/2022	D. Liburi	05/2022	M. Merello	05/2022	A. Peresso	05/2022

- 1 Box Ufficio
- 2 Mensa
- 3 Servizi igienici, spogliatoi
- 4 Parcheggio maestranze dipendenti
- 5 Parcheggio mezzi d'opera
- 6 Deposito Attrezzature
- 7 Stoccaggio Materiali
- 8 Stoccaggio Rifiuti