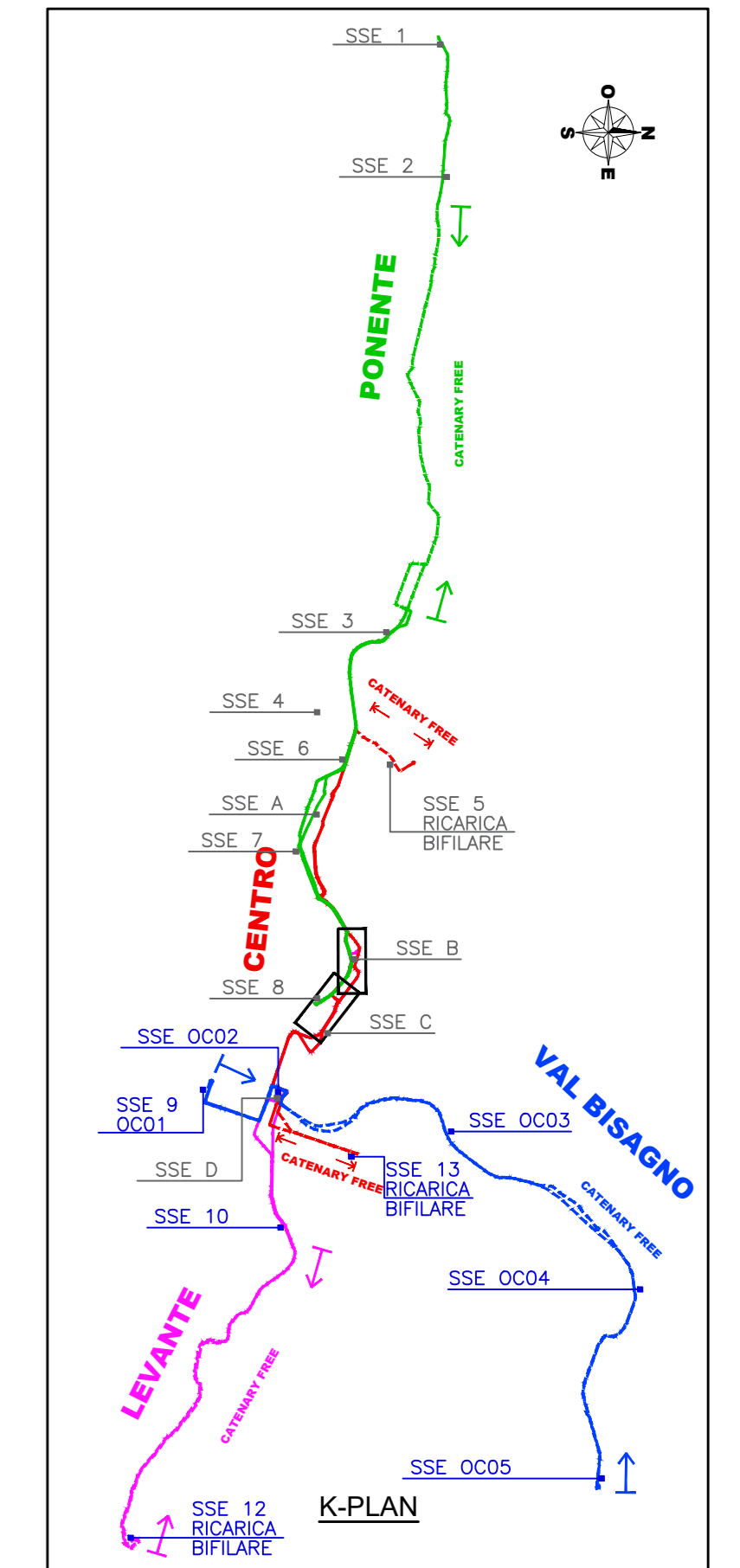
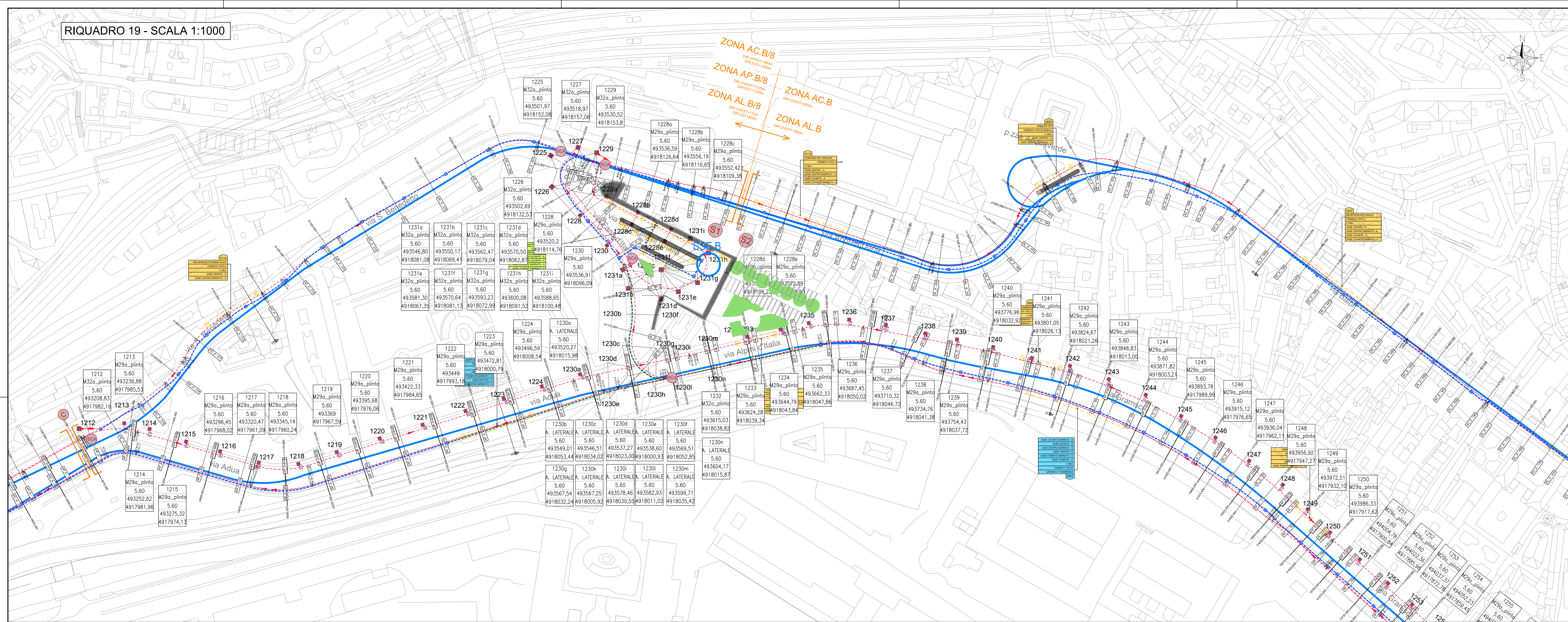


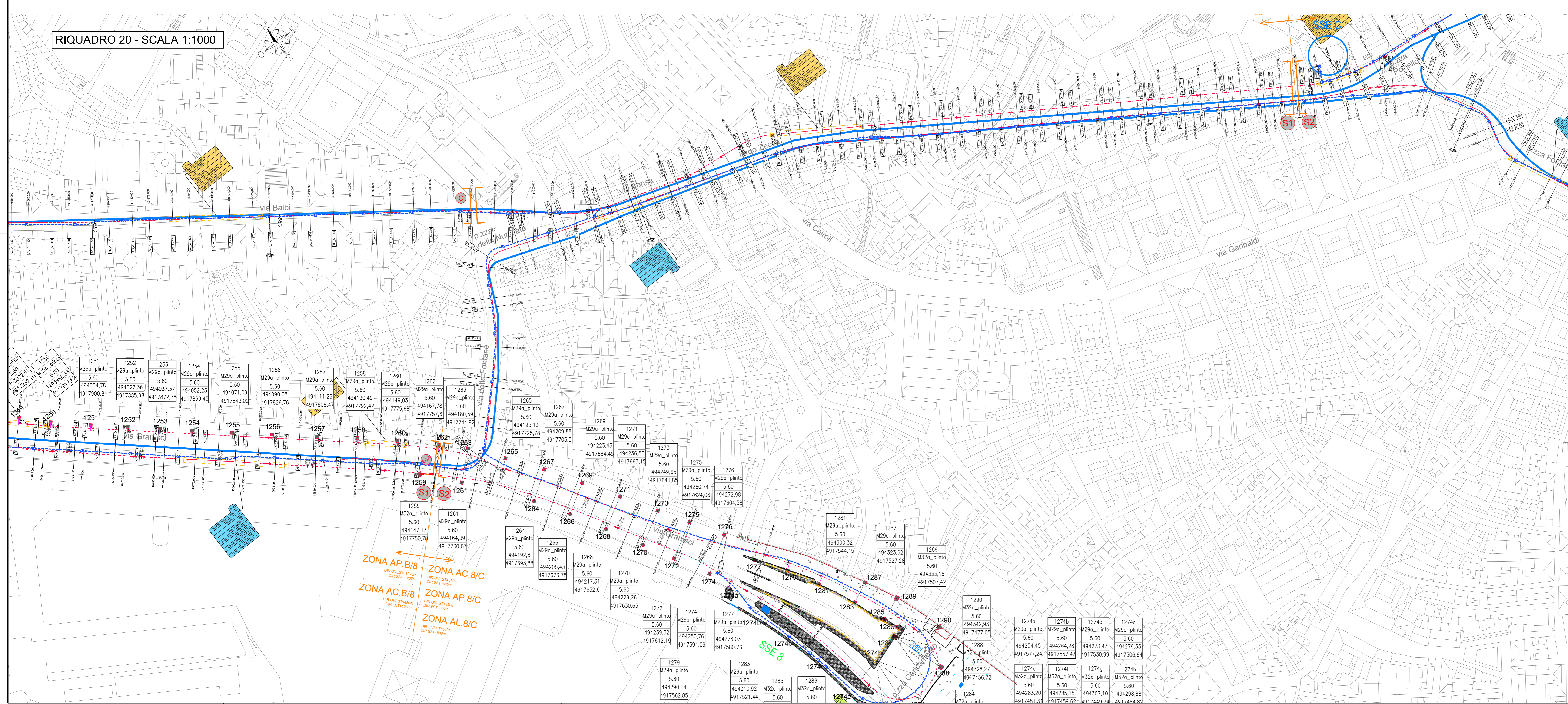
RIQUADRO 19 - SCALA 1:1000



LEGENDA

- N. PROGRESSIVO SOSTEGNO
- SOSTEGNO TIPO "M" CON FONDAZIONE SU PALO
- SOSTEGNO TIPO "M"
- SOSTEGNO TIPO "M" CON MENSOLA TUBOLARE (E RELATIVA LUNGHEZZA)
- RETE AEREA - FUNE ISOLANTE IN MATERIALE SINTETICO (TIPO PARAFIL)
- GANCIO DI FISSAGGIO AD EDIFICIO
- SUPPORTO FISSATO ALL'INTRADOSO DELL'IMPALCATO
- GANCIO DI FISSAGGIO STAFFATO
- ORMEGGIO LINEA DI CONTATTO
- CAVIDOTTO FIOVIARIO INTERRATO CON n° 8 Ø160
- CAVIDOTTO FIOVIARIO INTERRATO CON n° 3 Ø160
- CAVIDOTTO FIOVIARIO SU CANALINA METALLICA
- RISALITA DI ALIMENTAZIONE
- SEZIONATORE DI LINEA
- CONGIUNTORE BY-PASS
- SUDDIVISIONE TRATTA DI COMPETENZA
- TEGOLINO DI RISALITA
- SOTTOSTAZIONE ELETTRICA DI NUOVA REALIZZAZIONE
- SOTTOSTAZIONE ELETTRICA ESISTENTE DA ADEGUARE
- TRATTA GIÀ ESISTENTE DA ADEGUARE
- FERMATA
- PUNTO DI RICARICA OPPORTUNITY CHARGING
- SCAMBIO AEREO

RIQUADRO 20 - SCALA 1:1000



LEGENDA SOSTEGNI

Numero sostegno	45
Tipo sostegno	
altezza linea da P.F.	5.60
Coordinata assoluta asse X	000000.00
Coordinata assoluta asse Y	111111.11

COMMITTENTE:
COMUNE DI GENOVA
 IL RESPONSABILE UNICO DEL PROCEDIMENTO
ALBERTO BITOSSÌ
 IL DIRETTORE ESECUTORE DEL CONTRATTO
ANTONIO ROSSA

PROGETTAZIONE DEFINITIVA DEL SISTEMA DEGLI ASSI DI FORZA PER IL TRASPORTO PUBBLICO LOCALE (RETE FIOVIARIA E STRUTTURE CONNESSE)

PROGETTAZIONE: **MANDATARIA**

MANDANTE: **MANDANTE**

MANDANTE

MANDANTE

Società: **ETP**

IMPIANTI DI TRAZIONE ELETTRICA
 Planimetria piano elettrificazione - Tav. 8

IL PROGETTISTA RESPONSABILE DELL'INTEGRAZIONE
 Dott. Ing. Alessandro Portico

SCALA: 1:1000

COMMESSA	LOTTO	FASE	ENTE	TIPO DOC.	OPERA/DISCIPLINA	PROGR.	REV.
E21D	02	D	Z2	P9	LC0000	008	D

Revis.	Descrizione	Redatto	Data	Verificato	Data	Approvato	Data	Autorizzato	Data
A	Emissione	ETS	09/2021	D. Romano	09/2021	G. Parilli	09/2021	A. Pessano	
B	Revisione a seguito commento	ETS	01/2022	D. Romano	01/2022	G. Parilli	01/2022	A. Pessano	
C	Revisione a seguito commento	ETS	02/2022	D. Romano	02/2022	G. Parilli	02/2022	A. Pessano	
D	Revisione a seguito commento	ETS	05/2022	D. Romano	05/2022	G. Parilli	05/2022	A. Pessano	

Nome file: E21D02Z2P9LC0000_008_D n. Elab.: