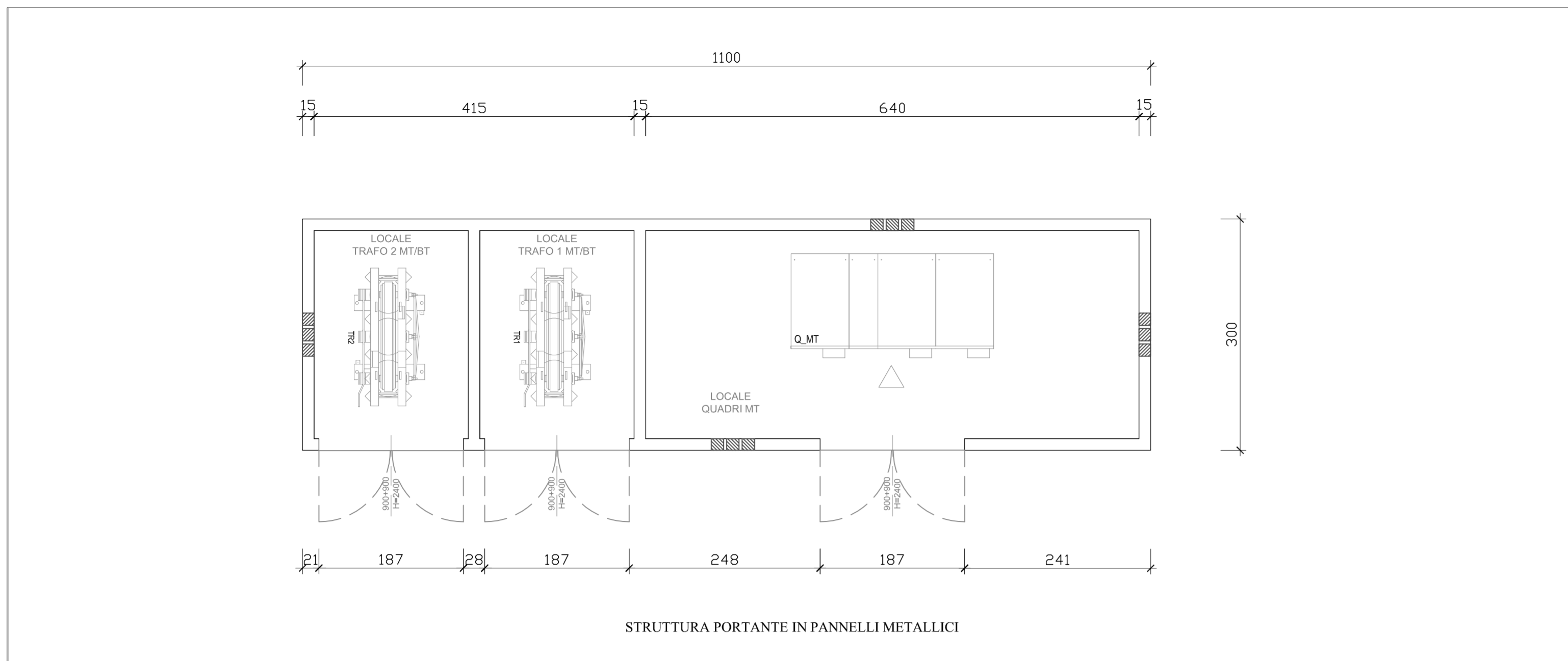


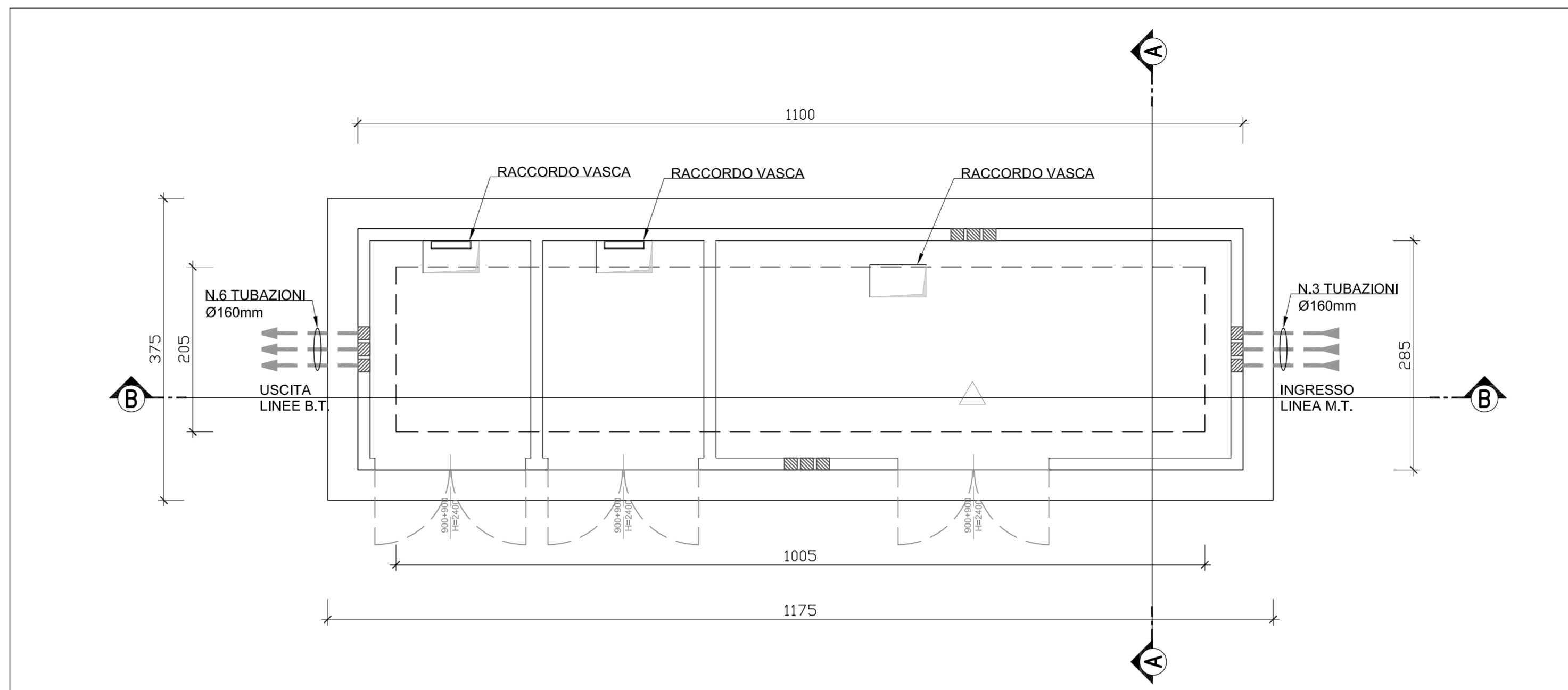
SHELTER - PLANIMETRIA E DISPOSIZIONE ATTREZZATURE

Scala 1:50



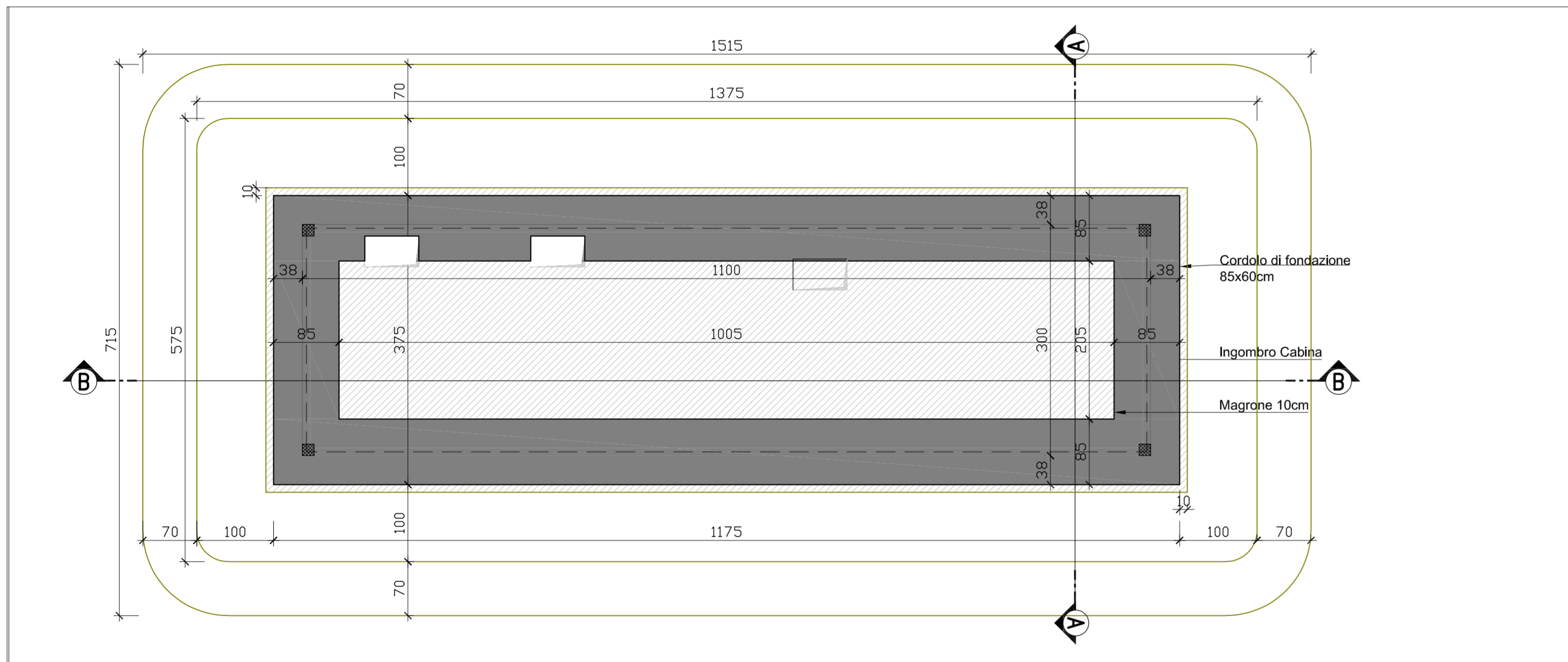
SHELTER - PIANTE DISPOSIZIONE POZZETTI E CORRUGATI

Scala 1:50



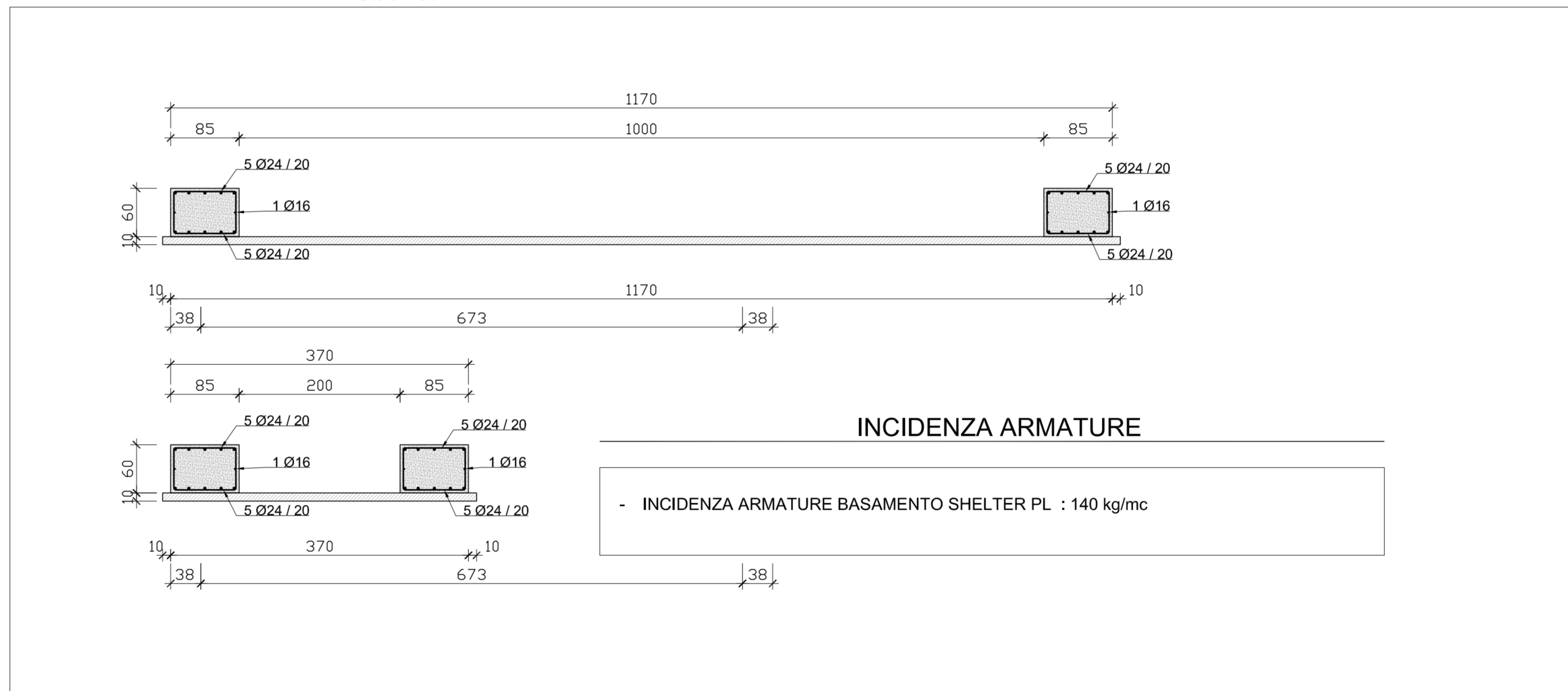
SHELTER - PIANTE BASAMENTO, FOROMETRIE E PIANTE SCAVO

Scala 1:50



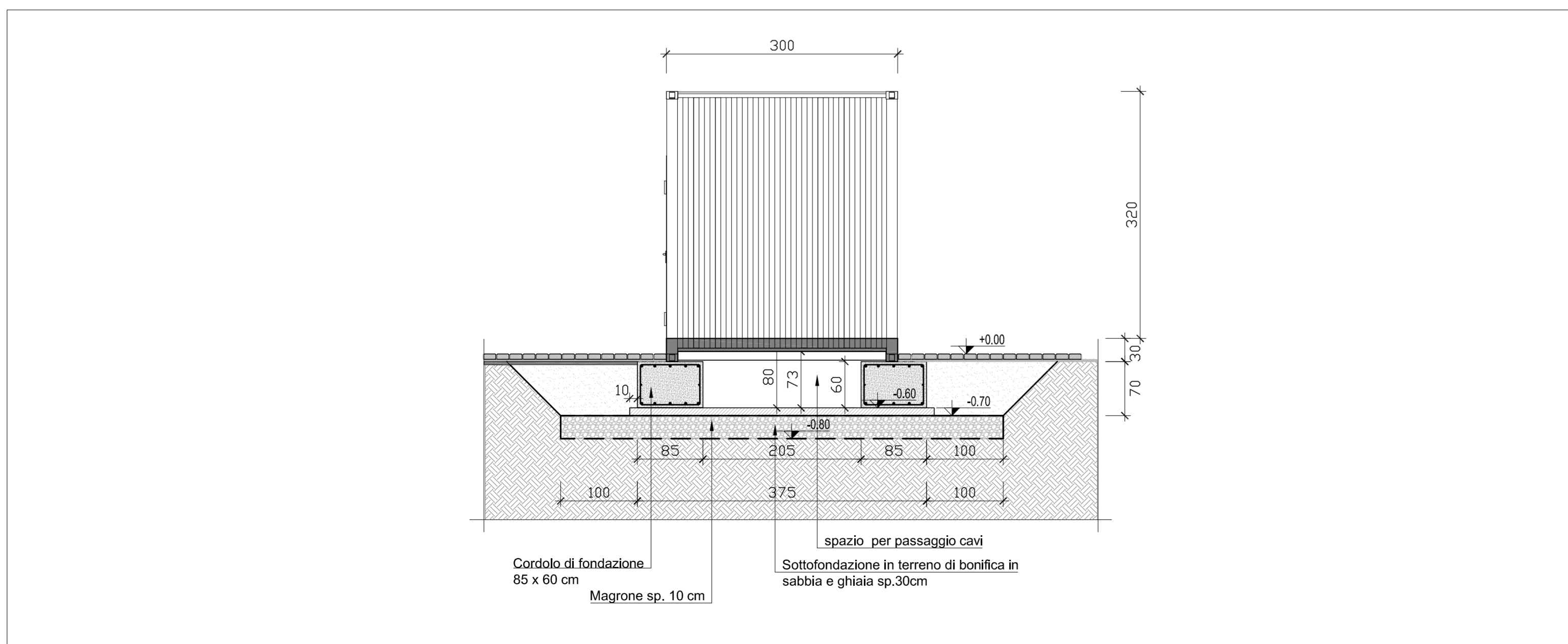
BASAMENTO SHELTER - TIPOLOGICI DI ARMATURA - SEZIONI

Scala 1:50



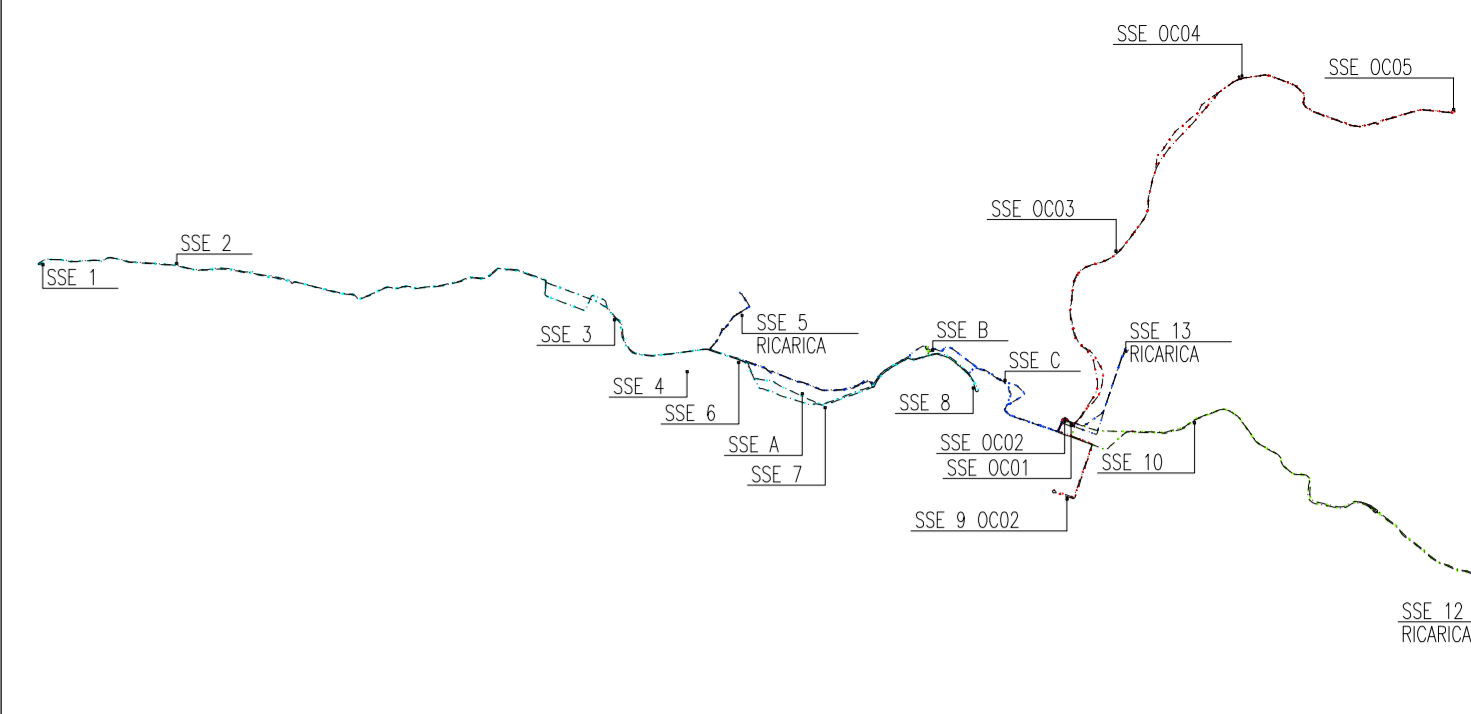
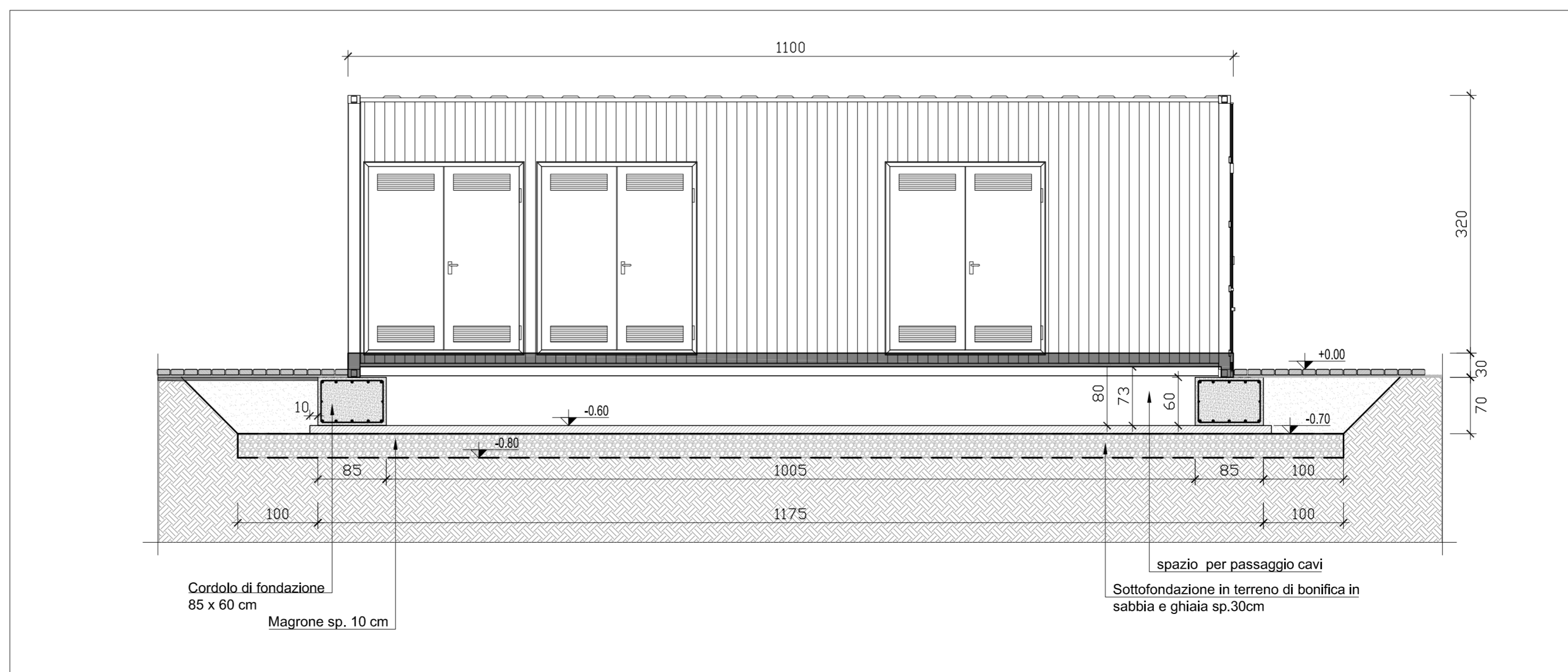
SHELTER - SEZIONE A-A'

Scala 1:50



SHELTER - SEZIONE B-B'

Scala 1:50



MATERIALI E PRESCRIZIONI

STRUTTURE DI FONDAZIONE	ACCIAIO	COPRIFERRI MINIMI
CALCESTRUZZO GETTATO IN OPERA Per elementi di fondazione Classe deposizione: XC2 C25/30 fck ≥ 25 MPa Rsk ≥ 30 MPa Classe minima di consistenza: S4-S5 Rsk 30 N/mm ² fck 24.9 N/mm ² fctk 0.05 1.79 N/mm ² E 31447.2 N/mm ²	ACCIAIO PER ARMATURE ORDINARIE B450C fyk ≥ 450 MPa ft ≥ 540 MPa Ea 210000 Mpa	STRUTTURE DI FONDAZIONE 4 cm

COMMITTENTE:

 COMUNE DI GENOVA
 IL RESPONSABILE UNICO DEL PROCEDIMENTO
 ALBERTO BITOSI
 IL DIRETTORE ESECUTORE DEL CONTRATTO
 ANTONIO ROSSA

PROGETTAZIONE DEFINITIVA DEL SISTEMA DEGLI ASSI DI FORZA PER IL TRASPORTO PUBBLICO LOCALE (RETE FIOVIARIA E STRUTTURE CONNESSE)

PROGETTAZIONE MANDATARIA

 MANDANTE MANDANTE MANDANTE

ITALFERR S.P.A.

TIPOLOGICO - PIANTE SCAVI E CARPENTERIA FONDAZIONI
 MODULO BT-QCC RIC

IL PROGETTISTA RESPONSABILE DELL'INTEGRAZIONE
 Dott. Ing. Alessandro Peresso
 SCALA: 1:50

COMMESSA	LOTTO	FASE	ENTE	TIPO DOC.	OPERA/DISCIPLINA	PROGR.	REV.
E21D	00	D	10	PB	SE00C3	004	B

Revis.	Descrizione	Redatto	Data	Verificato	Data	Approvato	Data	Autorizzato Data
A	Emissione esecutiva	P. Luciani	Mar 2022	R. Lerra	Mar 2022	A. Peresso	Mar 2022	
B	Variazione team di commessa	P. Luciani	Mag 2022	R. Lerra	Mag 2022	R. Lerra	Mag 2022	