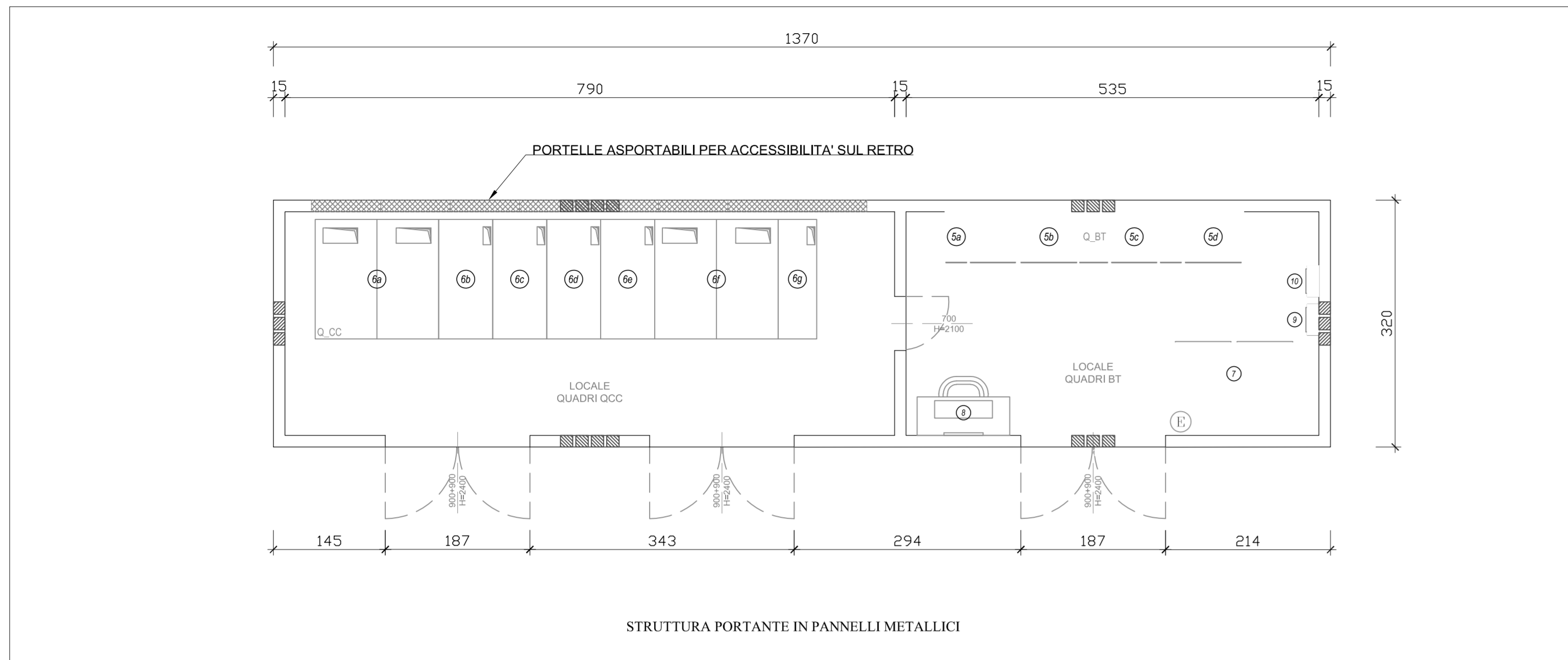


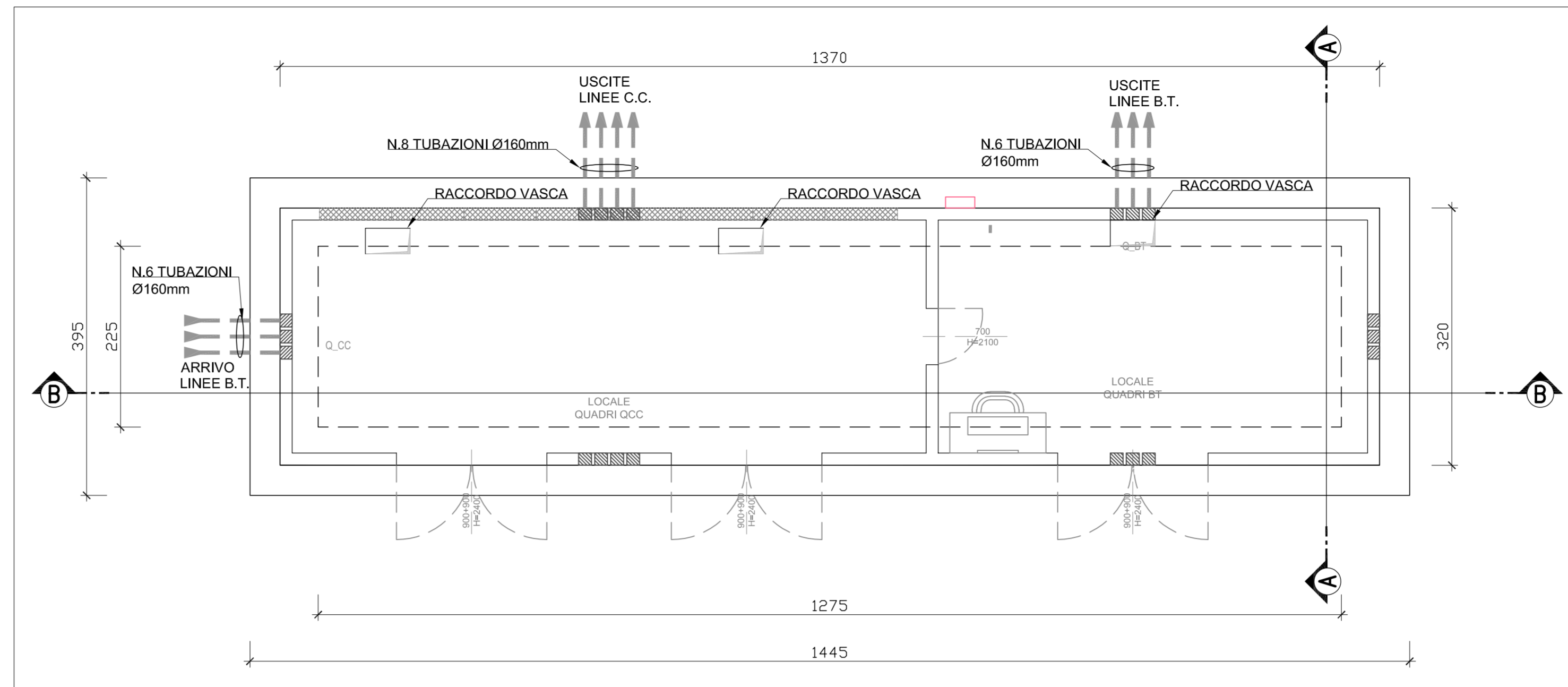
SHELTER - PLANIMETRIA E DISPOSIZIONE ATTREZZATURE

Scala 1:50



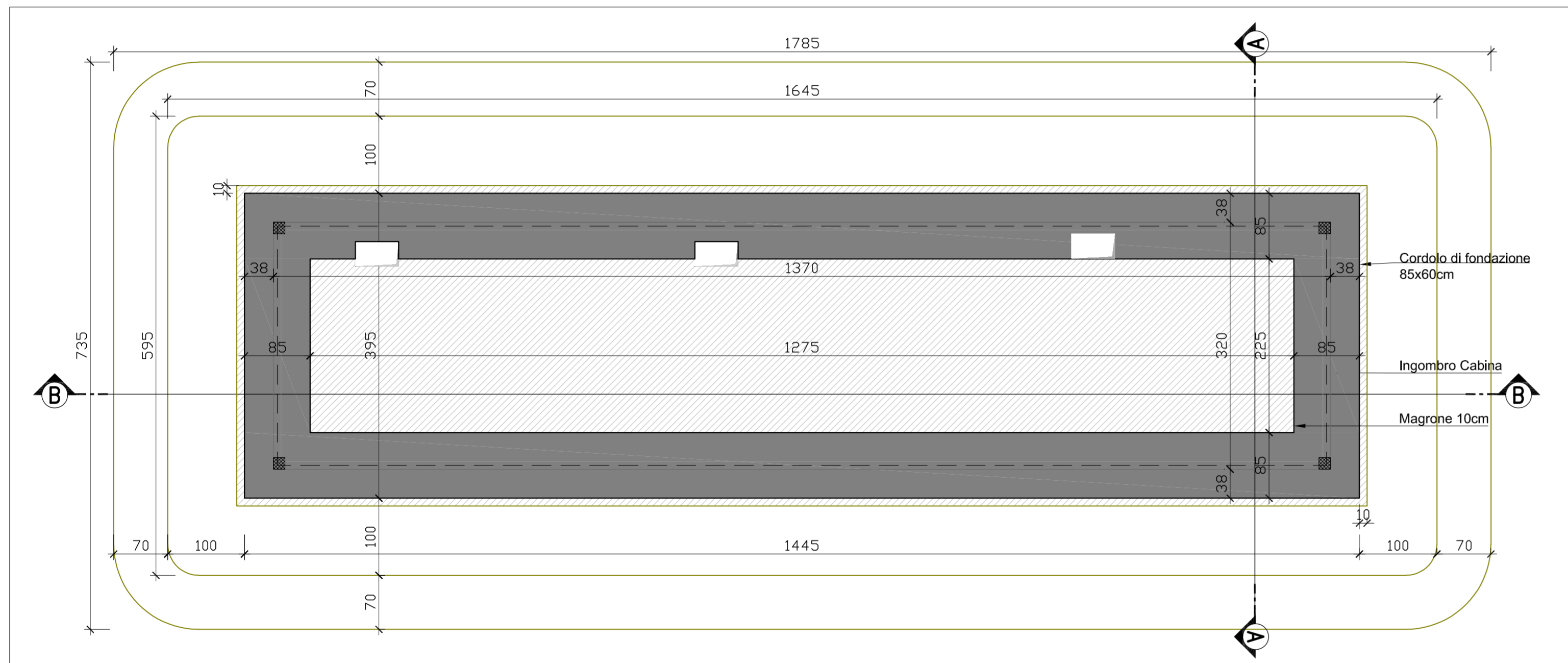
SHELTER - PIANTE DISPOSIZIONE POZZETTI E CORRUGATI

Scala 1:50



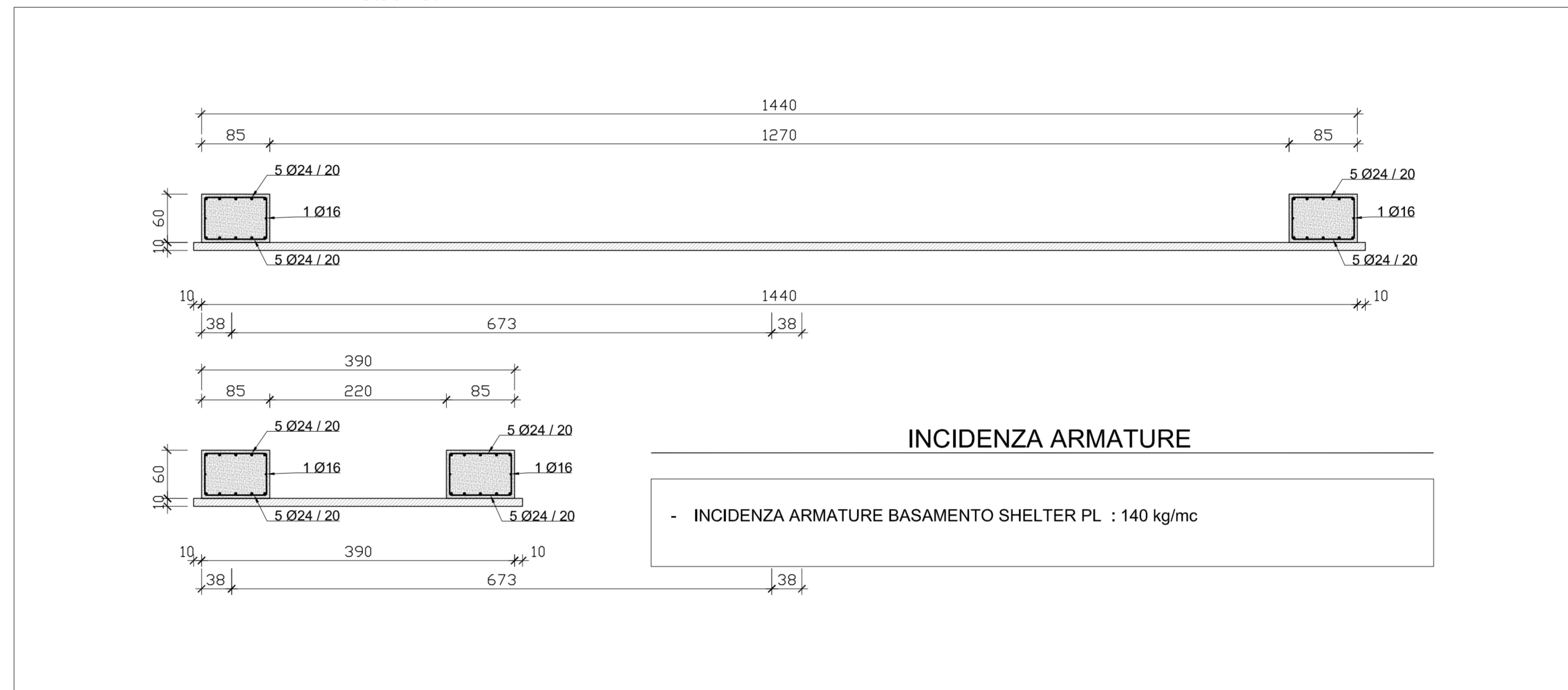
SHELTER - PIANTE BASAMENTO, FOROMETRIE E PIANTE SCAVO

Scala 1:50



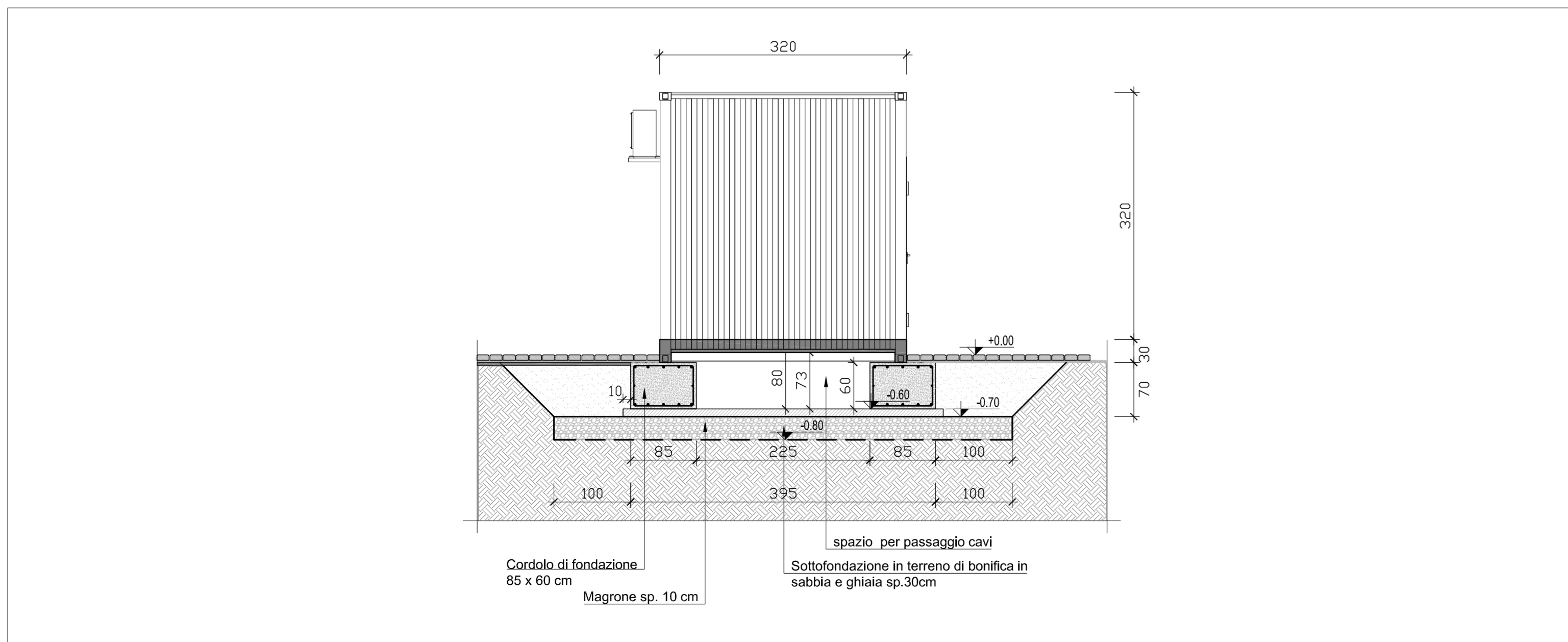
BASAMENTO SHELTER - TIPOLOGICI DI ARMATURA - SEZIONI

Scala 1:50



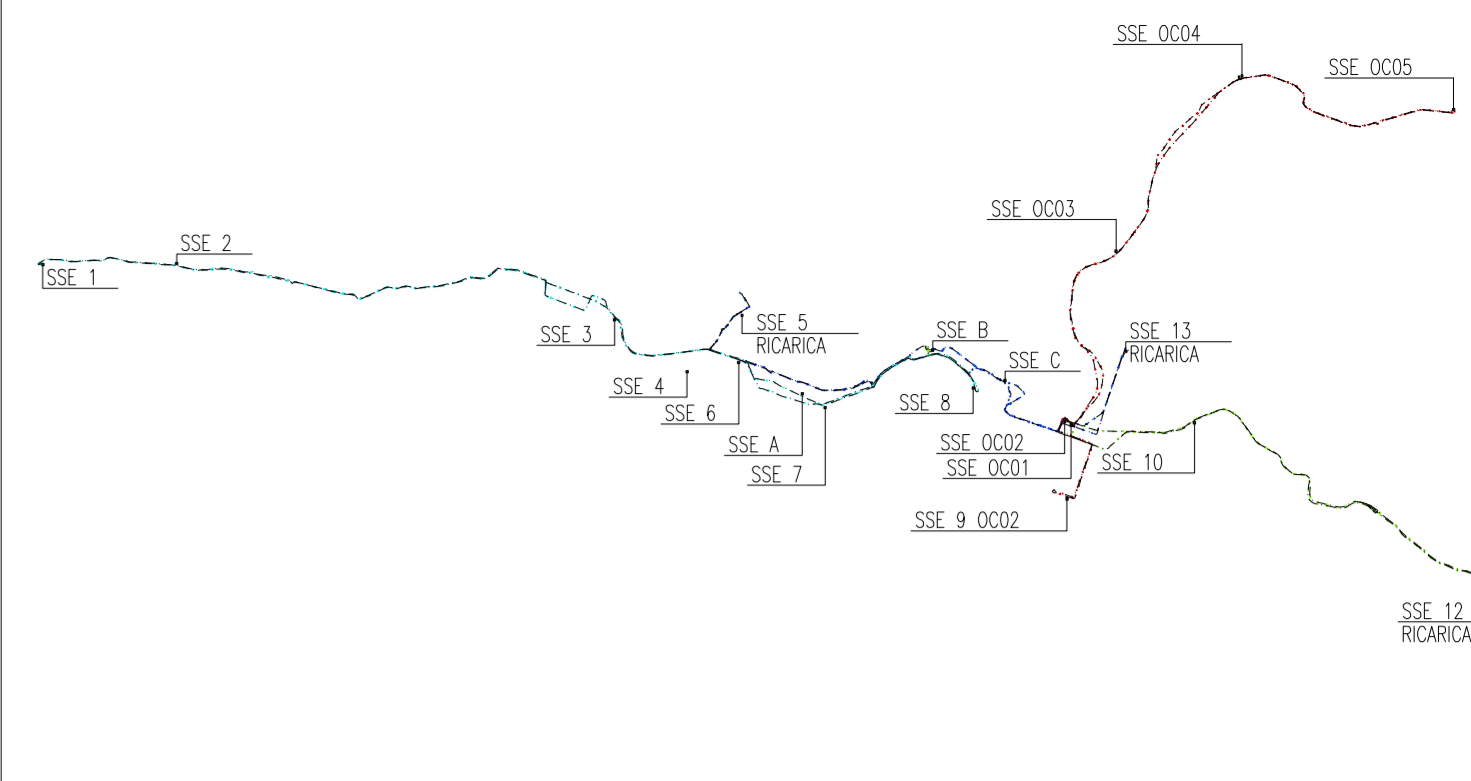
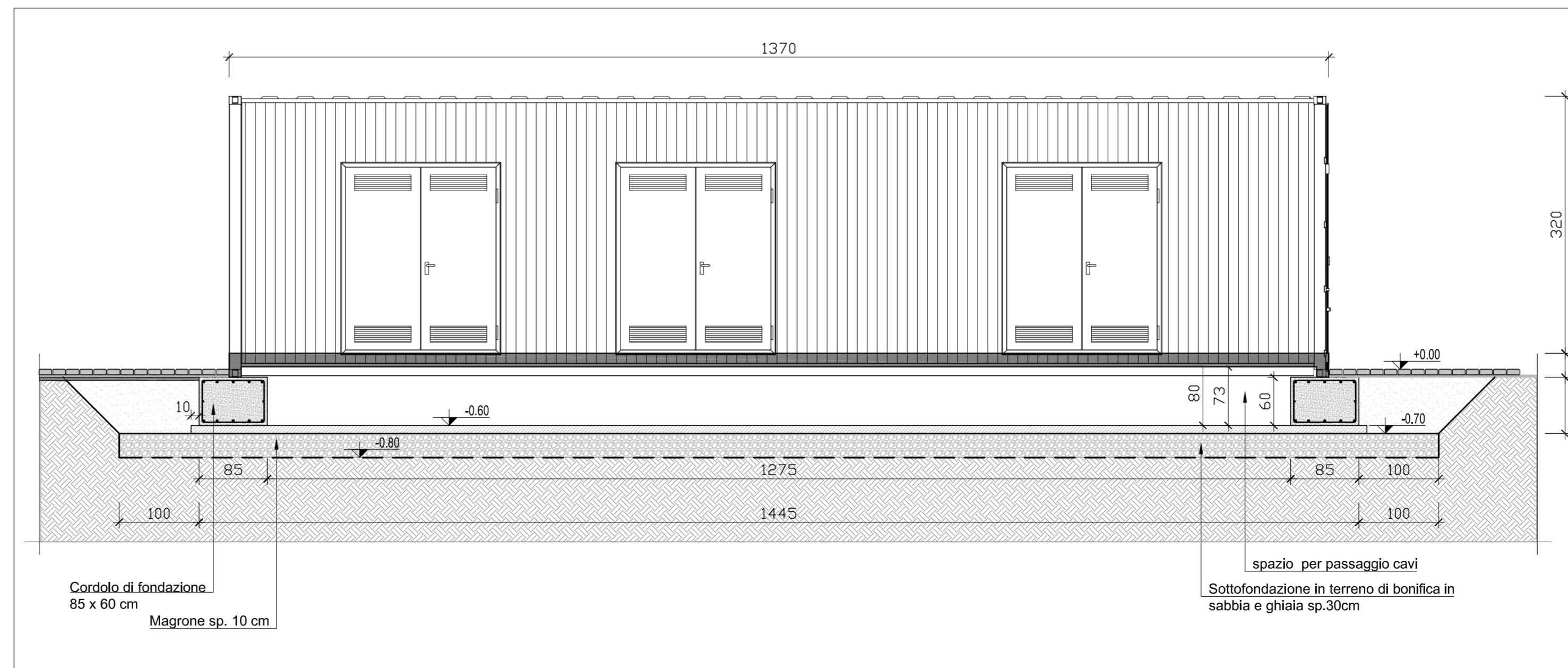
SHELTER - SEZIONE A-A'

Scala 1:50



SHELTER - SEZIONE B-B'

Scala 1:50



MATERIALI E PRESCRIZIONI

STRUTTURE DI FONDAZIONE CALCESTRUZZO GETTATO IN OPERA Per elementi di fondazione Classe esposizione: XC2 C25/30 fck ≥ 25 MPa Rsk ≥ 30 MPa Classe minima di consistenza: S4-S5 Rsk 30 N/mm ² fck 25 MPa fck 0.05 1.79 N/mm ² E 31447.2 N/mm ²	ACCIAIO ACCIAIO PER ARMATURE ORDINARIE B450C fyk ≥ 450 MPa ft ≥ 540 MPa Ea 210000 Mpa	COPRIFERRI MINIMI STRUTTURE DI FONDAZIONE 4 cm
---	---	--

COMMITTENTE:

COMUNE DI GENOVA
IL RESPONSABILE UNICO DEL PROCEDIMENTO
ALBERTO BITOSI
IL DIRETTORE ESECUTORE DEL CONTRATTO
ANTONIO ROSSA

PROGETTAZIONE DEFINITIVA DEL SISTEMA DEGLI ASSI DI FORZA PER IL TRASPORTO PUBBLICO LOCALE (RETE FIOVIARIA E STRUTTURE CONNESSE)

PROGETTAZIONE MANDATARIA

MANDANTE MANDANTE MANDANTE

ITALFERR S.P.A.
TIPOLOGICO - PIANTE SCAVI E CARPENTERIA FONDAZIONI
MODULO BT-QCC
IL PROGETTISTA RESPONSABILE DELL'INTEGRAZIONE
Dott. Ing. Alessandro Peresso
SCALA: 1:50

COMMESSA	LOTTO	FASE	ENTE	TIPO DOC.	OPERA/DISCIPLINA	PROGR.	REV.
E21D	00	D	10	PB	SE00C3	003	B

Revis.	Descrizione	Redatto	Data	Verificato	Data	Approvato	Data	Autorizzato Data
A	Emissione esecutiva	P. Luciani	Mar 2022	R. Lerra	Mar 2022	A. Peresso	Mar 2022	
B	Variazione team di commessa	P. Luciani	Mag 2022	R. Lerra	Mag 2022	R. Lerra	Mag 2022	