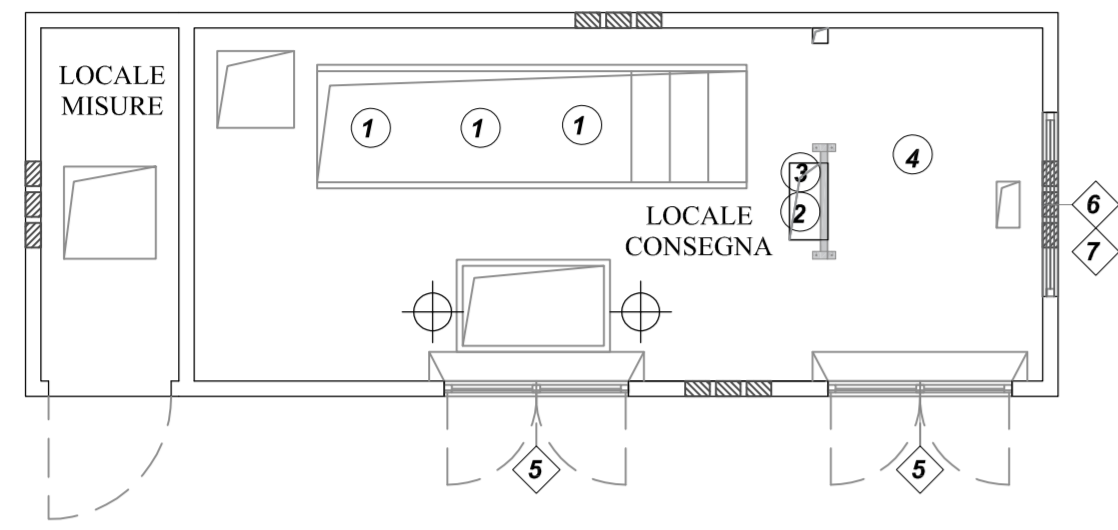


SHELTER - PLANIMETRIA E DISPOSIZIONE ATTREZZATURE

Scala 1:50



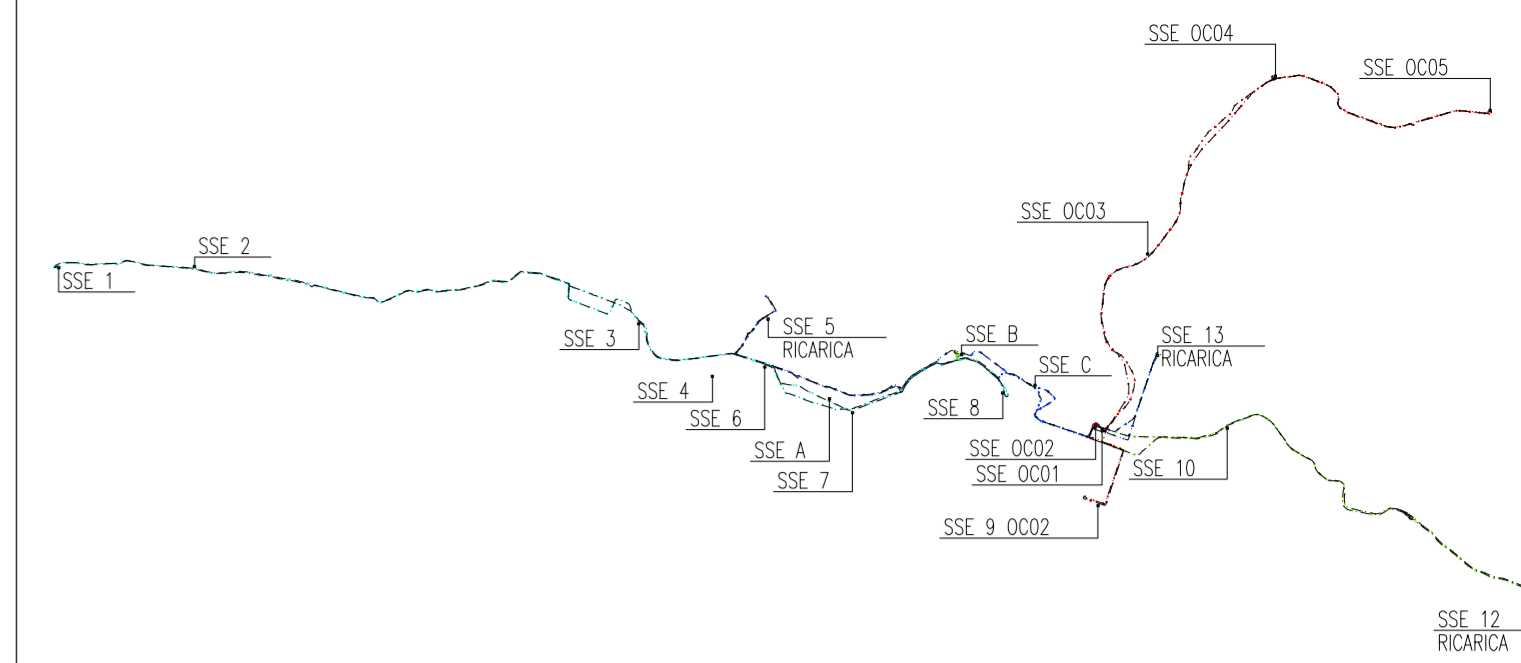
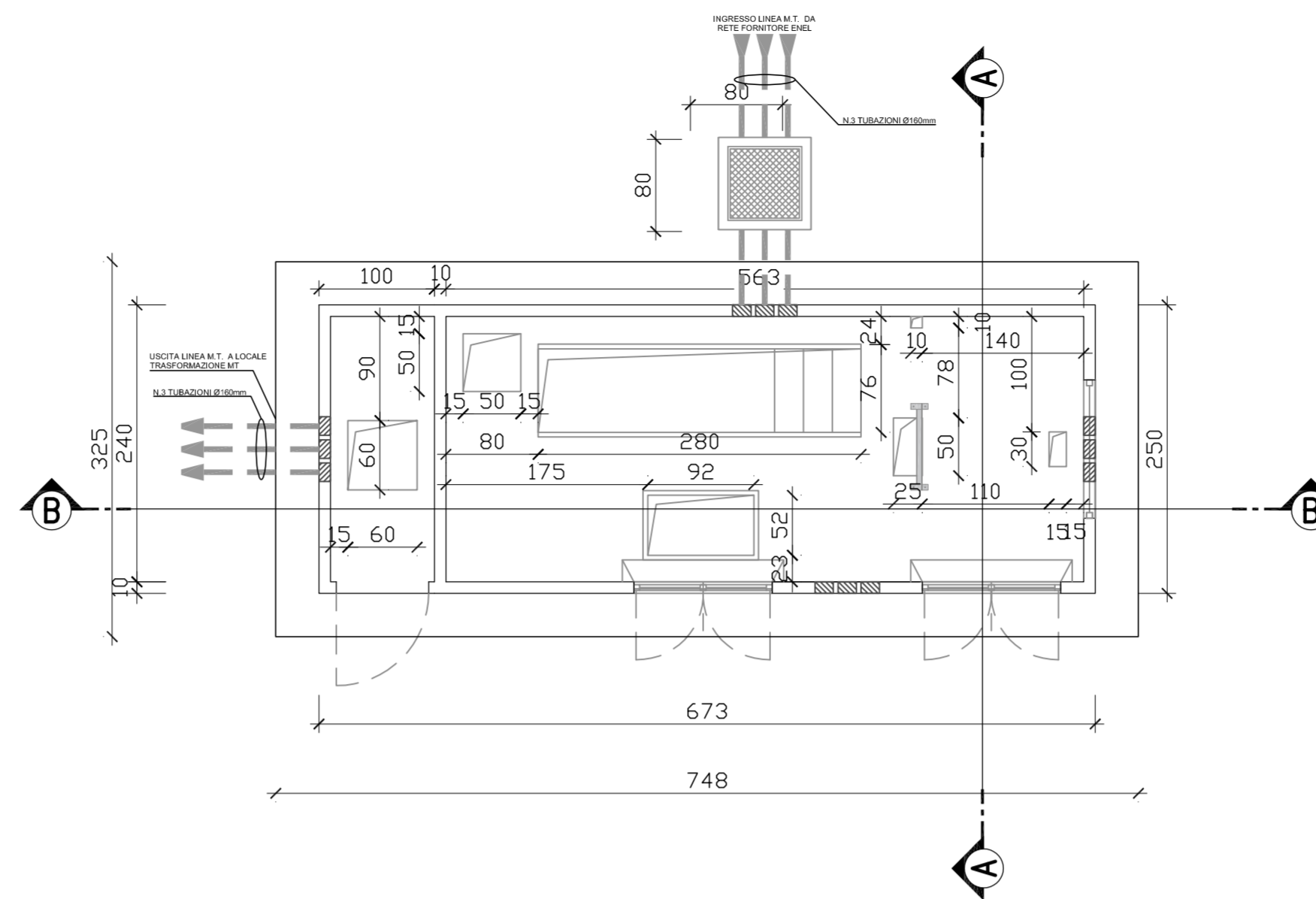
APPARECCHIATURE ELETTRICHE MODULO A

- ① MODULI MT ENEL
- ② TELAIO metallico per supporto QUADRI BT
- ③ QUADRI BT ENEL
- ④ TRASFORMATORE fino a 630 KVA
- ⑤ PORTA DUE ANTE IN VTR (cm. 114x h. 208 ul.)
- ⑥ GRIGLIA IN ALTO (cm. 120x H. 50)
- ⑦ GRIGLIA IN BASSO (cm. 120x H. 50)

STRUTTURA PORTANTE IN PANNELLI DI CALCESTRUZZO PREFABBRICATO

SHELTER - PIANTA DISPOSIZIONE POZZETTI E CORRUGATI

Scala 1:50

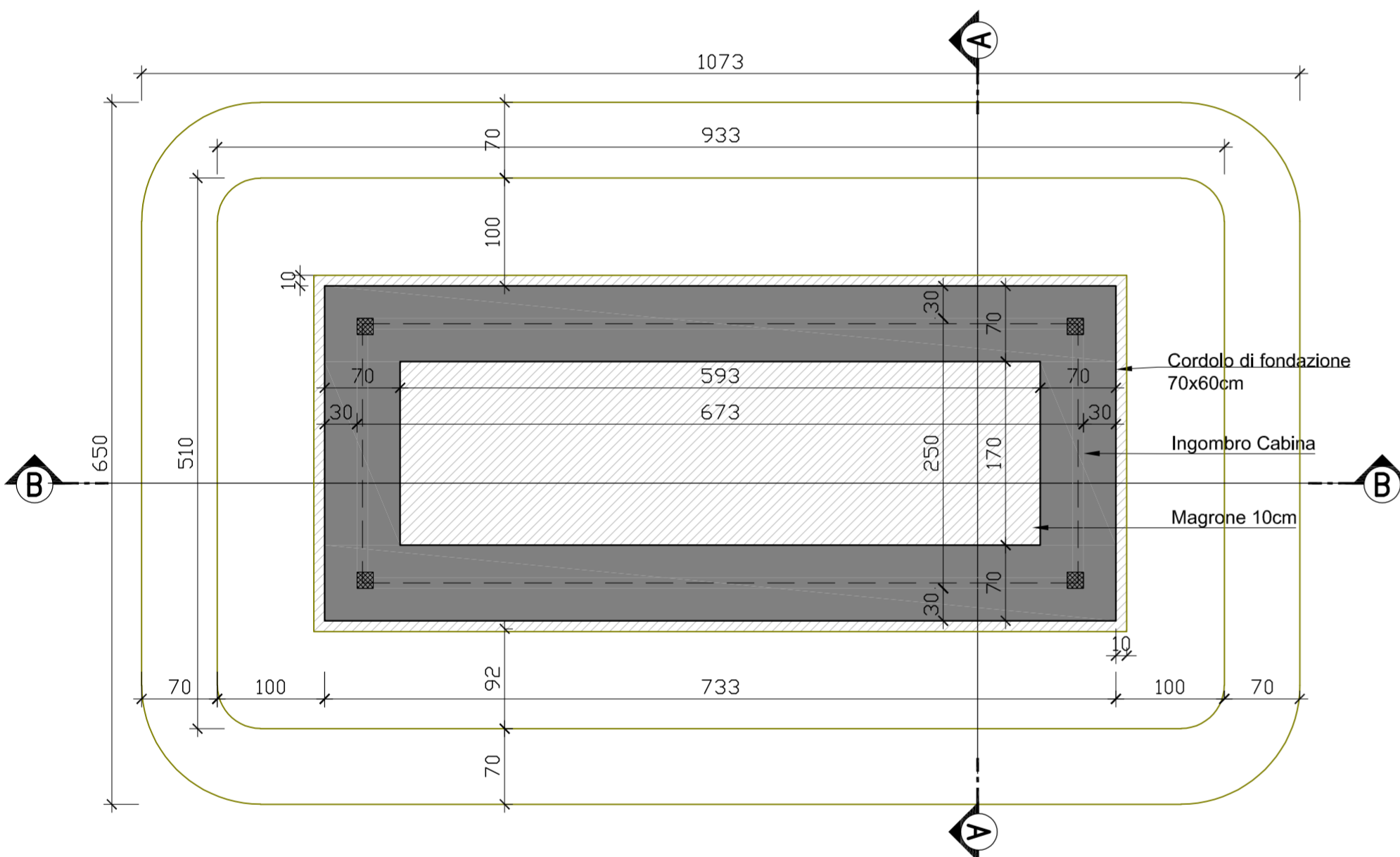


MATERIALI E PRESCRIZIONI

STRUTTURE DI FONDAZIONE	ACCIAIO	COPRIFERRI MINIMI
CALCESTRUZZO GETTATO IN OPERA Per elementi di fondazione Classe desposizione: XC2 C25/30 fck ≥ 25 MPa Rck ≥ 30 MPa Classe minima di consistenza: S4-S5	ACCIAIO PER ARMATURE ORDINARIE B450C fyk ≥ 450 MPa ft ≥ 540 MPa Ea 210000 Mpa	STRUTTURE DI FONDAZIONE 4 cm
Rck 30 N/mm ² fck 24.9 N/mm ² fck 0.05 1.79 N/mm ² E 31447.2 N/mm ²		

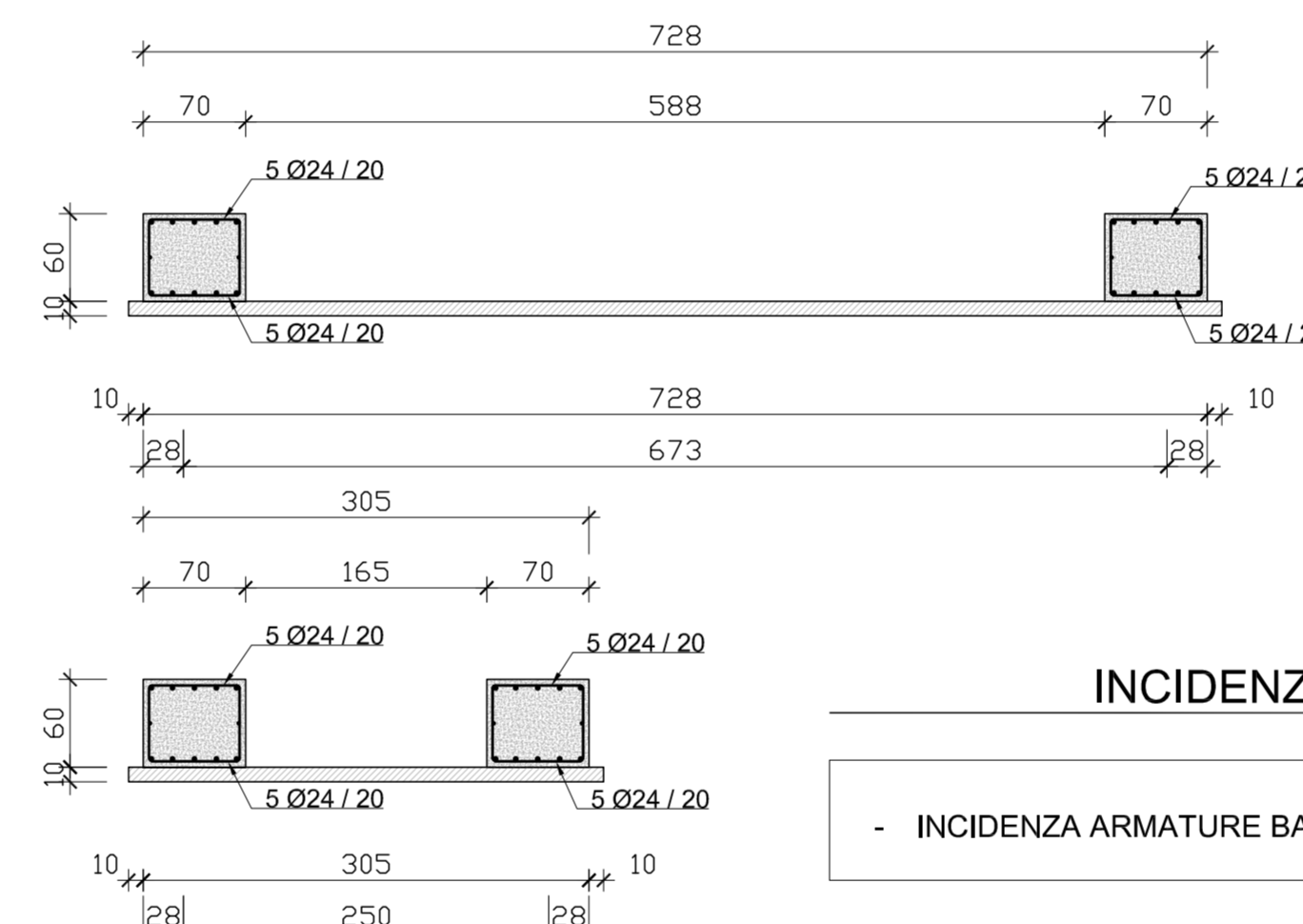
SHELTER - PIANTA BASAMENTO, FOROMETRIE E PIANTA SCAVO

Scala 1:50



BASAMENTO SHELTER - TIPOLOGICI DI ARMATURA - SEZIONI

Scala 1:50

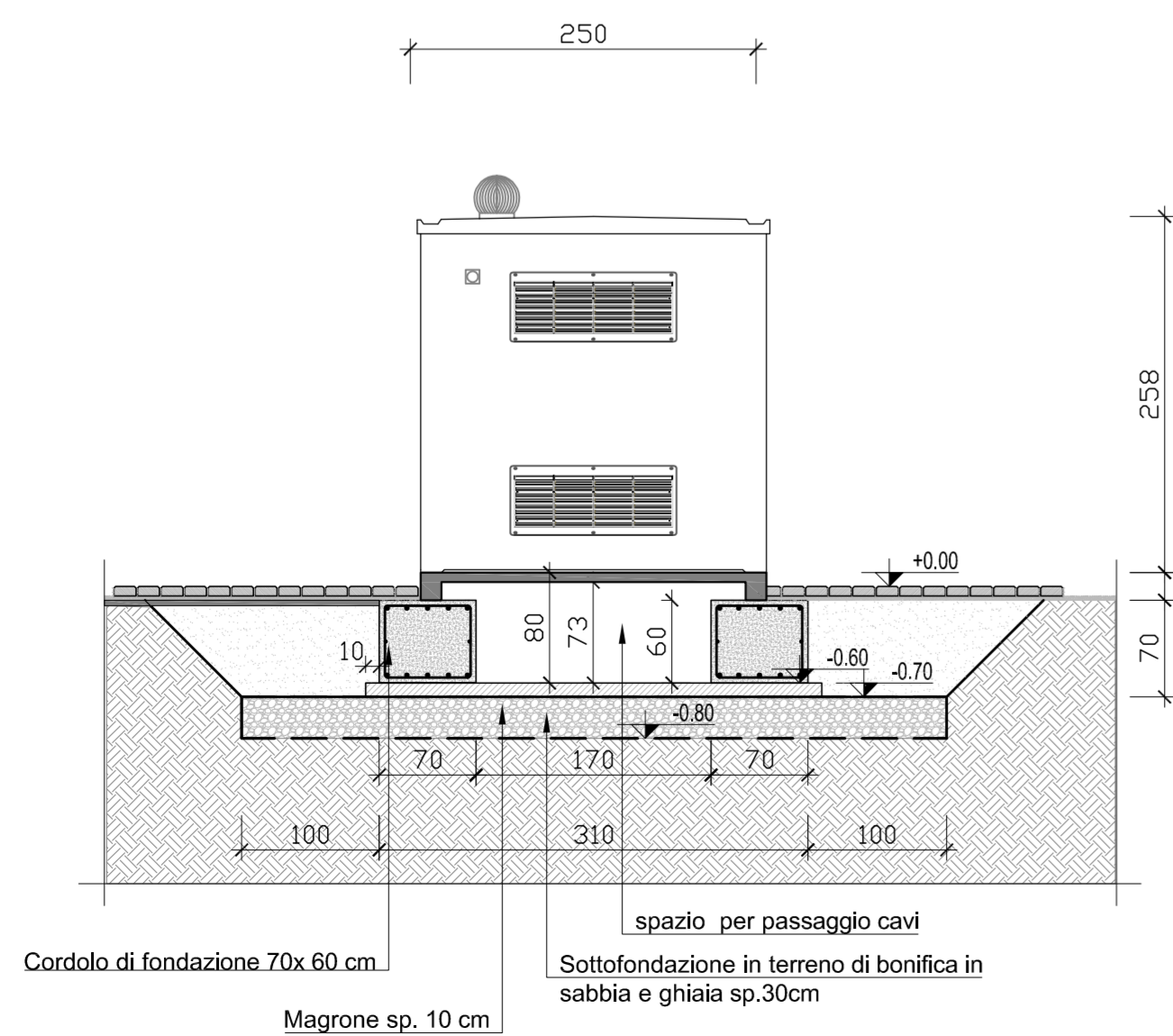


INCIDENZA ARMATURE

- INCIDENZA ARMATURE BASAMENTO SHELTER PL : 170 kg/mc

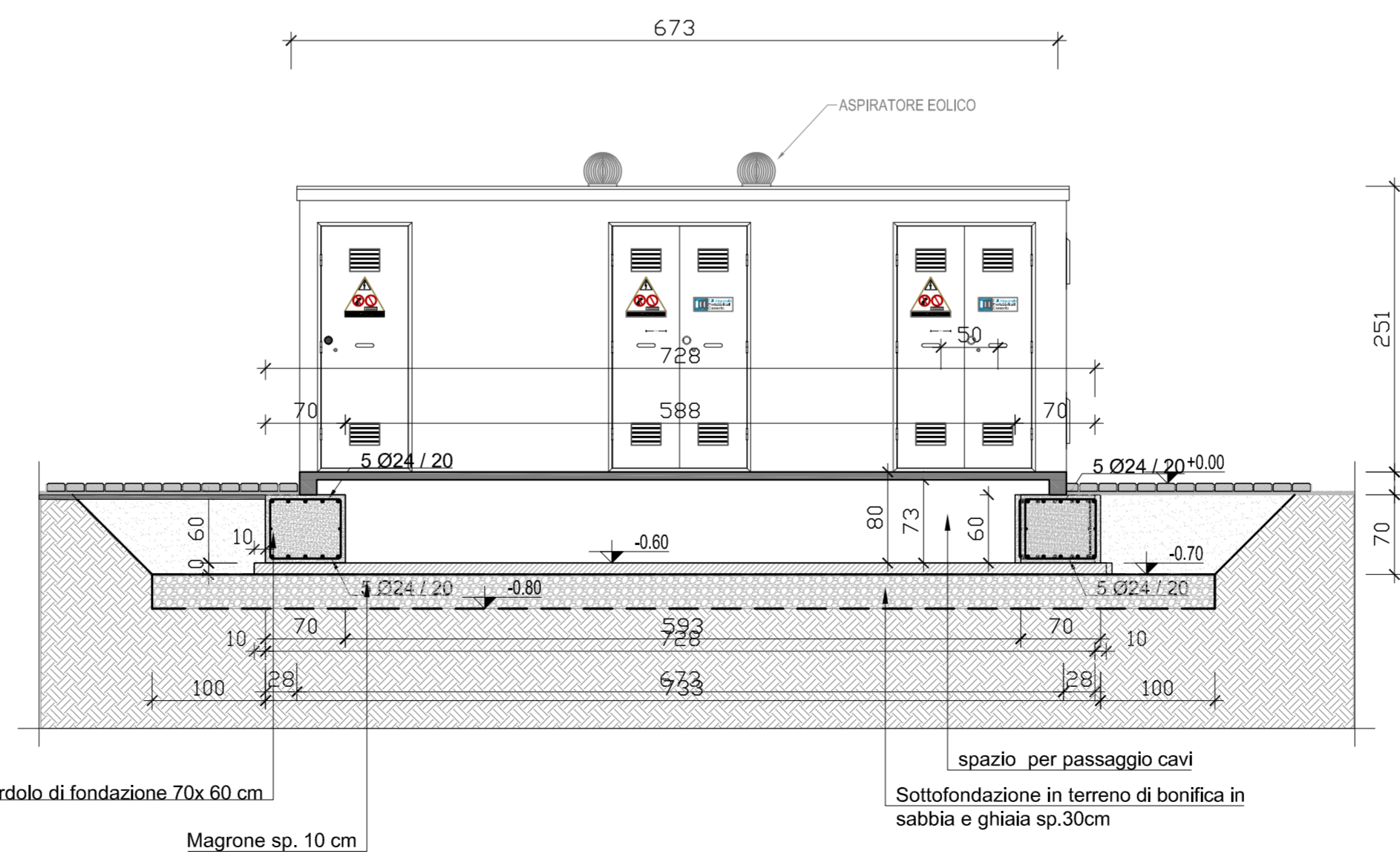
SHELTER - SEZIONE A-A

Scala 1:50



SHELTER - SEZIONE B-B

Scala 1:50



COMMITTENTE:

COMUNE DI GENOVA
 IL RESPONSABILE UNICO DEL PROCEDIMENTO
 ALBERTO BITOSSI
 IL DIRETTORE ESECUTORE DEL CONTRATTO
 ANTONIO ROSSA

PROGETTAZIONE DEFINITIVA DEL SISTEMA DEGLI ASSI DI FORZA PER IL TRASPORTO PUBBLICO LOCALE (RETE FIOVIARIA E STRUTTURE CONNESSE)

PROGETTAZIONE MANDATARIA

MANDANTE MANDANTE
  

ITALFERR S.P.A.
TIPOLOGICO - PIANTE SCAVI E CARPENTERIA FONDAZIONI
MODULO CONSEGNA

IL PROGETTISTA RESPONSABILE DELL'INTEGRAZIONE
 Dott. Ing. Alessandro Peresso

COMMESSA	LOTTO	FASE	ENTE	TIPO DOC.	OPERA/DISCIPLINA	PROGR.	REV.
E21D	00	D	10	PB	SE0003	001	B

Revis.	Descrizione	Redatto	Data	Verificato	Data	Approvato	Data	Autorizzato Data
A	Emissione esecutiva	P. Luciani	Mar. 2022	R. Lerra	Mar. 2022	A. Peresso	Mar. 2022	
B	Variazione team di commessa	P. Luciani	Mag. 2022	R. Lerra	Mag. 2022	R. Lerra	Mag. 2022	

Nome file: E21D00D10PBSE0003001B n.Elabor.: A 875