

COMMITTENTE



COMUNE DI GENOVA

IL RESPONSABILE UNICO DEL PROCEDIMENTO
ALBERTO BITOSSI
IL DIREGENTE ESECUTORE DEL CONTRATTO
ANTONIO ROSSA

**PROGETTAZIONE DEFINITIVA DEL SISTEMA DEGLI ASSI DI FORZA PER
IL TRASPORTO PUBBLICO LOCALE (RETE FILOVIARIA E STRUTTURE
CONNESSE)**

PROGETTAZIONE

MANDANTARIA



MANDANTE

MANDANTE

MANDANTE



ITALFERR S.P.A.

STRUTTURE

TIPOLOGICO SSE

RELAZIONE TECNICO DESCRITTIVA

IL PROGETTISTA RESPONSABILE DELL'INTEGRAZIONE

Dott. Ing. *Alessandro Peresso*

SCALA:

COMMESSA LOTTO FASE ENTE TIPO DOC. OPERA/DISCIPLINA PROGR. REV.

E 2 1 D 0 0 D 1 0 R G S E 0 0 0 0 0 0 1 D

Rev.	Descrizione	Redatto	Data	Verificato	Data	Approvato	Data	Autorizzato Data
A	EMISSIONE esecutiva	<i>P. Luciani</i>	Ago.2021	R. Lerra	Ago.2021	A. Peresso	Ago.2021	
B	Emissione esecutiva	<i>P. Luciani</i>	Ott.2021	R. Lerra	Ott.2021	A. Peresso	Ott.2021	
C	Emissione esecutiva	<i>P. Luciani</i>	Mar.2022	R. Lerra	Mar.2022	A. Peresso	Mar.2022	
D	Emissione a seguito modifiche	<i>P. Luciani</i>	Mag.2022	R. Lerra	Mag.2022	R. Lerra	Mag.2022	

File: E21D00D10RGSE000001D

n. Elab.:

	PROGETTAZIONE DEFINITIVA DEL SISTEMA DEGLI ASSI DI FORZA PER IL TRASPORTO PUBBLICO LOCALE (RETE FILOVIARIA E STRUTTURE CONNESSE)												
TIPOLOGICO SSE - Relazione Tecnico Descrittiva	<table border="1"> <thead> <tr> <th>COMMESSA</th> <th>LOTTO</th> <th>CODIFICA</th> <th>DOCUMENTO</th> <th>REV.</th> <th>FOGLIO</th> </tr> </thead> <tbody> <tr> <td>E21D</td> <td>00 D 10</td> <td>RG</td> <td>SE000 001</td> <td>D</td> <td>2 di 23</td> </tr> </tbody> </table>	COMMESSA	LOTTO	CODIFICA	DOCUMENTO	REV.	FOGLIO	E21D	00 D 10	RG	SE000 001	D	2 di 23
COMMESSA	LOTTO	CODIFICA	DOCUMENTO	REV.	FOGLIO								
E21D	00 D 10	RG	SE000 001	D	2 di 23								

Sommario

PREMESSA	3
GENERALITÀ	4
CRITERI DI PROGETTAZIONE.....	7
01 - SSE 01.....	7
02 - SSE 02.....	8
03 - SSE 03.....	9
04 - SSE 04.....	10
05 - SSE 05.....	12
06 - SSE 06.....	14
07 - SSE 07.....	15
08 - SSE 08 (CARICAMENTO).....	17
09 - SSE 09/ OC01	18
10 - SSE 10.....	18
11 - SSE OC02	18
12 – SSE 12 - NERVI	19
13 - SSE 13 - RICARICA	20
14 – SSE OC03	21
15 – SSE OC04	21
16 – SSE OC05	22
17 – SSE C.....	23

	PROGETTAZIONE DEFINITIVA DEL SISTEMA DEGLI ASSI DI FORZA PER IL TRASPORTO PUBBLICO LOCALE (RETE FILOVIARIA E STRUTTURE CONNESSE)												
TIPOLOGICO SSE - Relazione Tecnico Descrittiva	<table border="1"> <thead> <tr> <th>COMMESSA</th> <th>LOTTO</th> <th>CODIFICA</th> <th>DOCUMENTO</th> <th>REV.</th> <th>FOGLIO</th> </tr> </thead> <tbody> <tr> <td>E21D</td> <td>00 D 10</td> <td>RG</td> <td>SE000 001</td> <td>D</td> <td>3 di 23</td> </tr> </tbody> </table>	COMMESSA	LOTTO	CODIFICA	DOCUMENTO	REV.	FOGLIO	E21D	00 D 10	RG	SE000 001	D	3 di 23
COMMESSA	LOTTO	CODIFICA	DOCUMENTO	REV.	FOGLIO								
E21D	00 D 10	RG	SE000 001	D	3 di 23								

PREMESSA

La presente relazione riassume le conclusioni e le informazioni relative al posizionamento dei moduli di sottostazioni elettriche lungo la linea della filovia, secondo i punti di ubicazione segnalati all'interno del comune di Genova.

Le sottostazioni indagate dal progetto sono le seguenti:

SOTTOSTAZIONI ELETTRICHE

1. SSE01
2. SSE02
3. SSE03
4. SSE04
5. SSE05
6. SSE06
7. SSE07
8. SSE08 (CARICAMENTO)
9. SSE – OC01
10. SSE10
11. SSE – OC02
12. SSE 12 - NERVI
13. SSE 13 – RICARICA
14. SSE OC03
15. SSE OC04
16. SSE OC05
17. SSE C

Di seguito si riportano le caratteristiche generali dei moduli da posizionare, prima di specificare nei paragrafi successivi l'inquadramento territoriale e l'ubicazione per ognuno di essi:

	PROGETTAZIONE DEFINITIVA DEL SISTEMA DEGLI ASSI DI FORZA PER IL TRASPORTO PUBBLICO LOCALE (RETE FILOVIARIA E STRUTTURE CONNESSE)					
TIPOLOGICO SSE - Relazione Tecnico Descrittiva	COMMESSA E21D	LOTTO 00 D 10	CODIFICA RG	DOCUMENTO SE000 001	REV. D	FOGLIO 4 di 23

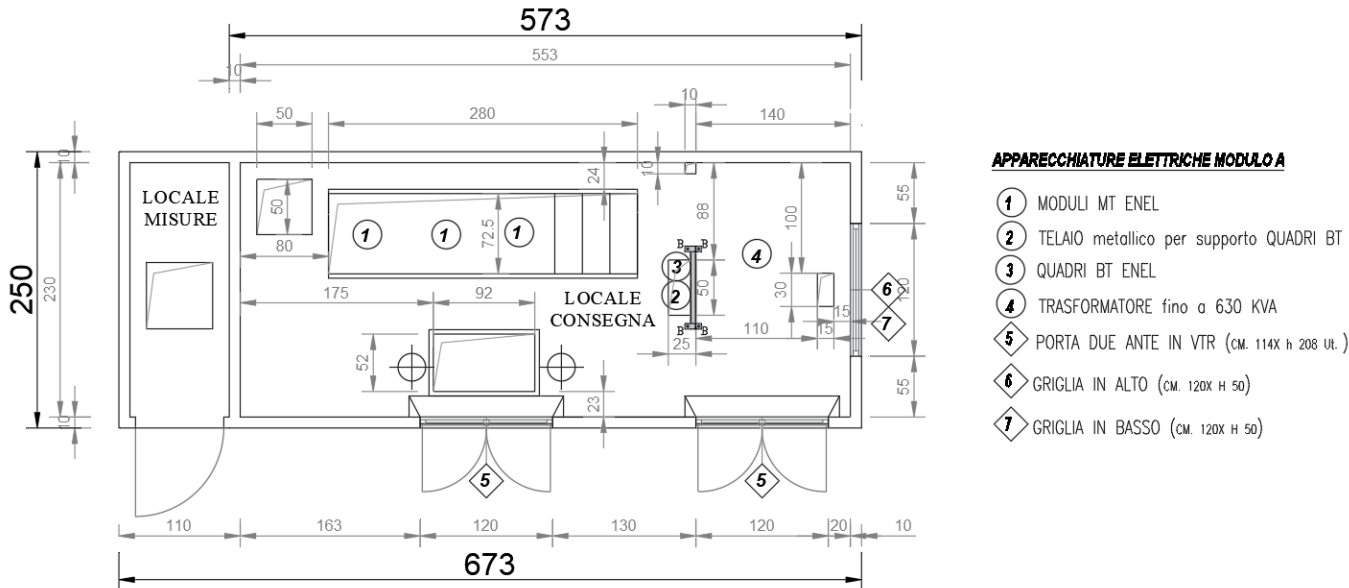
GENERALITÀ

I moduli delle sottostazioni da posizionare sono 3 per ogni lotto, con i seguenti identificativi:

1. SSE ENEL - Cabina fornitura MT
2. SSE TRA_MT - Locale trasformazione MT
3. SSE QCC-BT - Locale CC e BT; SSE 9 QCC - Locale CC e trafo; SSE 9 RIC-BT - Locale Ricarica e BT; SSE RIC-BT - Locale Ricarica e BT
4. SSE RIC TRA-MT - Locale ricarica trasformazione MT; SSE 9 TRA-MT - Locale Trasformazione MT
5. SSE C_QCC- Cabina fornitura MT

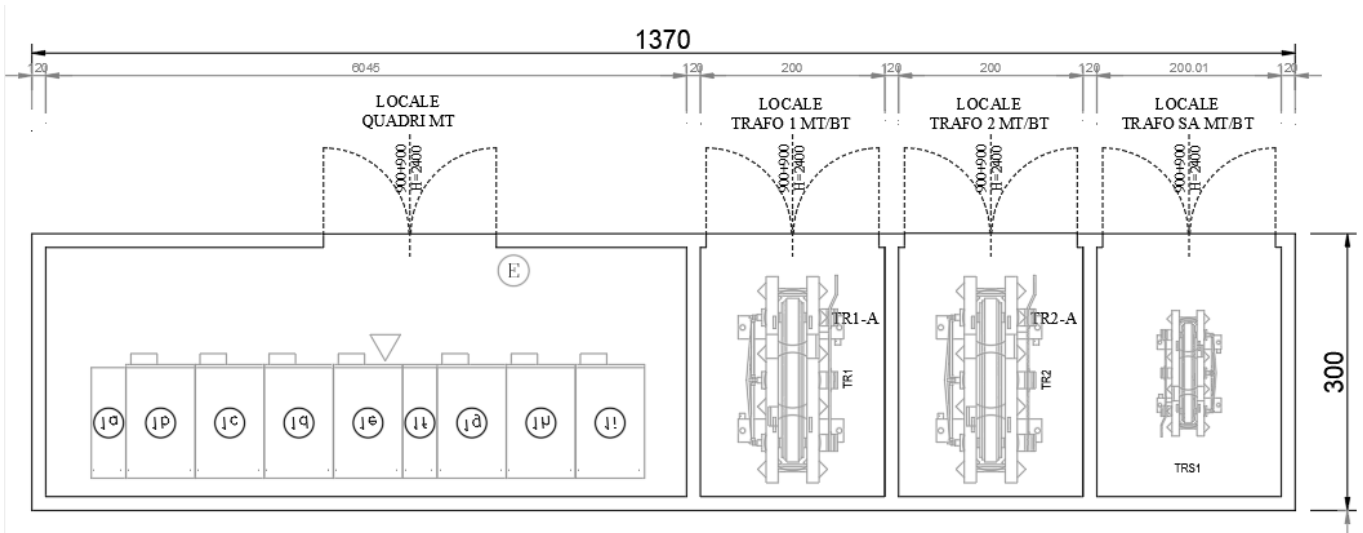
Ognuno di essi presenta differenti dimensioni e diverse attrezzature elettriche, di seguito esposte:

SSE ENEL - Cabina fornitura MT



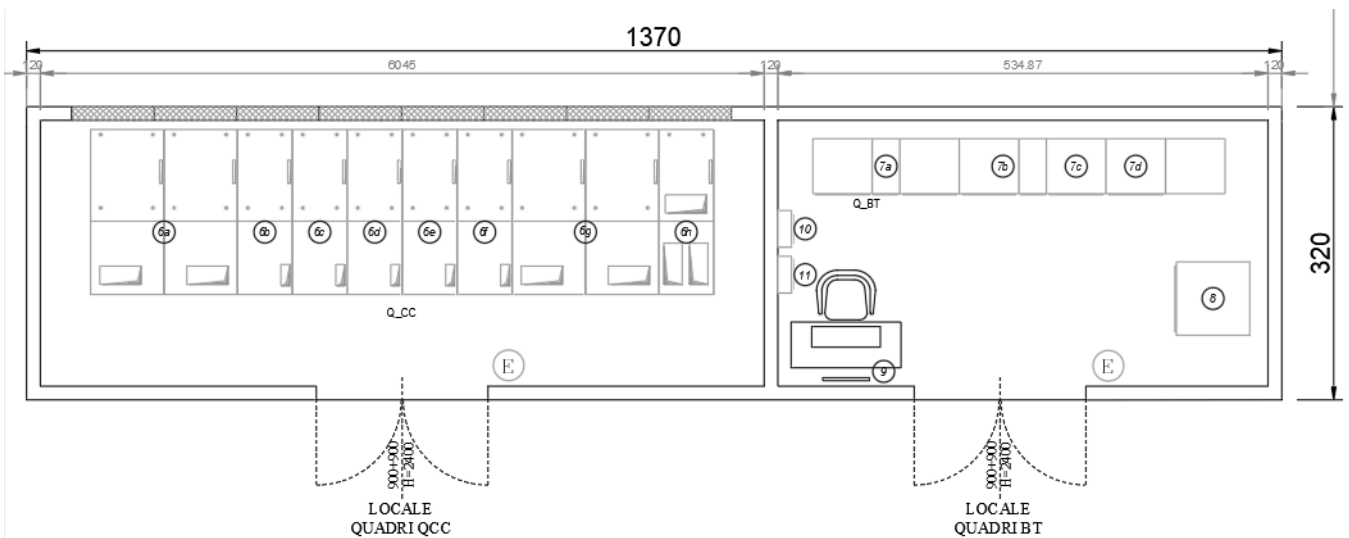
Il primo modulo ospita i quadri MT/BT e un trasformatore; le sue dimensioni in pianta sono di 6,73m x 2,50.

SSE TRA MT - Locale trasformazione MT



Il modulo in oggetto ospita i locali quadro e i locali trafo MT/BT; le sue dimensioni in pianta sono di 13,7m x 3,00m.

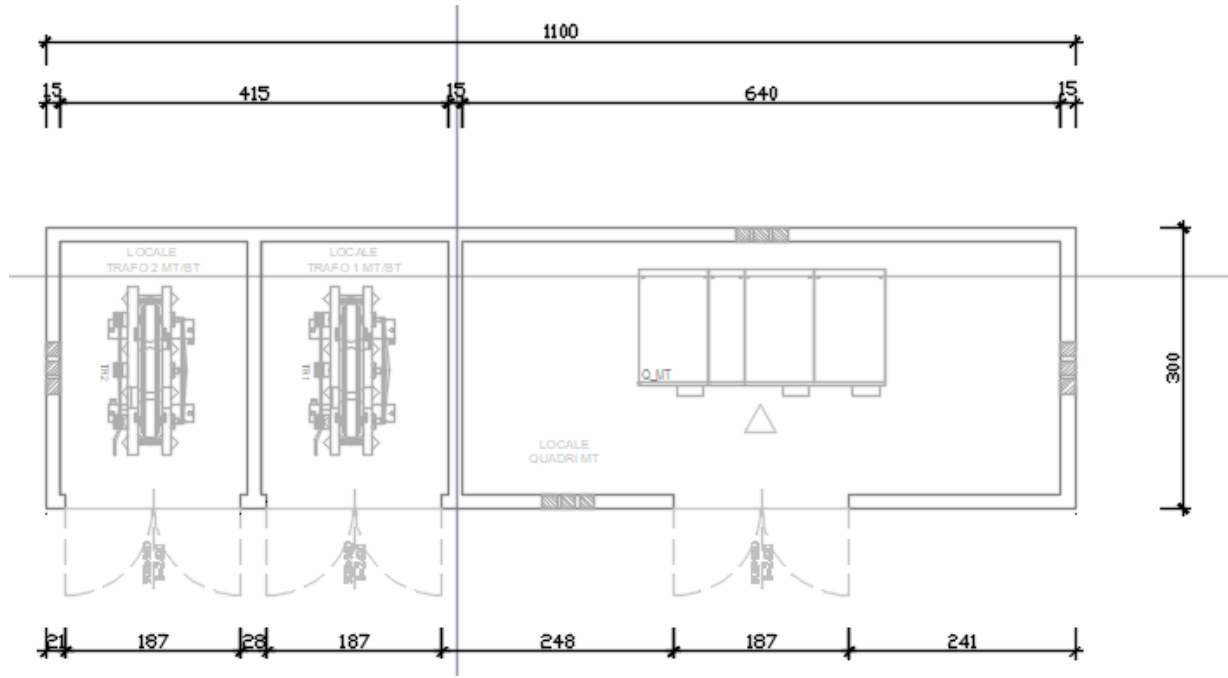
SSE QCC-BT / SSE 9 QCC / SSE 9 RIC-BT / SSE RIC-BT



Il modulo, ospita i locali quadro; le sue dimensioni in pianta sono di 13,7m x 3,20m.

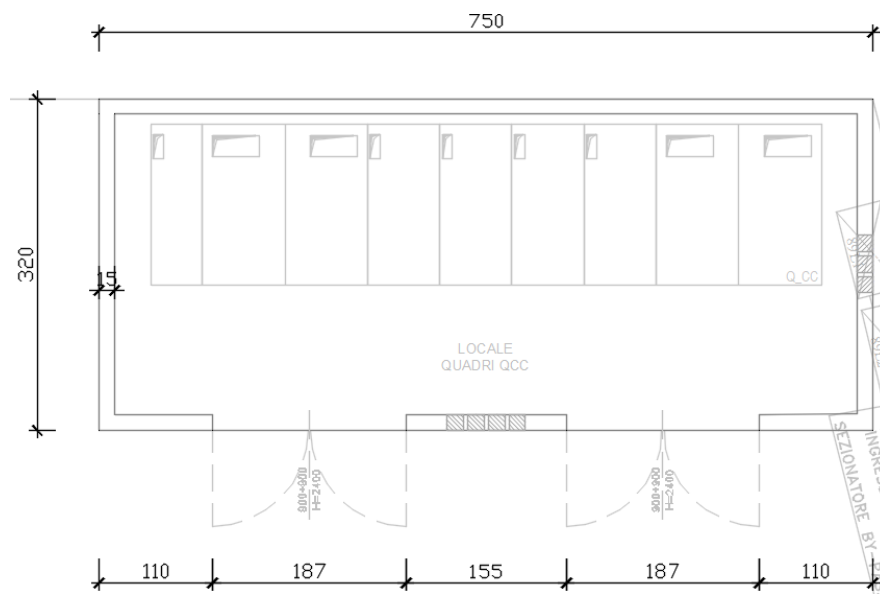
	PROGETTAZIONE DEFINITIVA DEL SISTEMA DEGLI ASSI DI FORZA PER IL TRASPORTO PUBBLICO LOCALE (RETE FIOVIARIA E STRUTTURE CONNESSE)												
TIPOLOGICO SSE - Relazione Tecnico Descrittiva	<table border="1"> <tr> <td>COMMESSA</td> <td>LOTTO</td> <td>CODIFICA</td> <td>DOCUMENTO</td> <td>REV.</td> <td>FOGLIO</td> </tr> <tr> <td>E21D</td> <td>00 D 10</td> <td>RG</td> <td>SE000 001</td> <td>D</td> <td>6 di 23</td> </tr> </table>	COMMESSA	LOTTO	CODIFICA	DOCUMENTO	REV.	FOGLIO	E21D	00 D 10	RG	SE000 001	D	6 di 23
COMMESSA	LOTTO	CODIFICA	DOCUMENTO	REV.	FOGLIO								
E21D	00 D 10	RG	SE000 001	D	6 di 23								

SSE RIC TRA-MT / SSE 9 TRA-MT



Il modulo, ospita i locali trafo e il locale Quadro di media tensione; le sue dimensioni in pianta sono di 11,0m x 3,00m.

SSE C



Il modulo, ospita il locale Quadro; le sue dimensioni in pianta sono di 7,50m x 3,20m.

	PROGETTAZIONE DEFINITIVA DEL SISTEMA DEGLI ASSI DI FORZA PER IL TRASPORTO PUBBLICO LOCALE (RETE FILOVIARIA E STRUTTURE CONNESSE)					
TIPOLOGICO SSE - Relazione Tecnico Descrittiva	COMMESSA E21D	LOTTO 00 D 10	CODIFICA RG	DOCUMENTO SE000 001	REV. D	FOGLIO 7 di 23

Criteri di progettazione

Il posizionamento dei fabbricati appena descritti tiene conto delle norme del codice della strada per quegli interventi che richiedono la riprogettazione di spazi utilizzati come parcheggi, marciapiedi, viabilità.

L'intenzione progettuale è quella di non invadere spazi già fruibili e di ridurre il volume di parcheggi da rimuovere, inserendo gli oggetti su marciapiedi, tratti pavimentati, recinti, aree incolte lungo le strade limitrofe ai segnaposti segnalati.

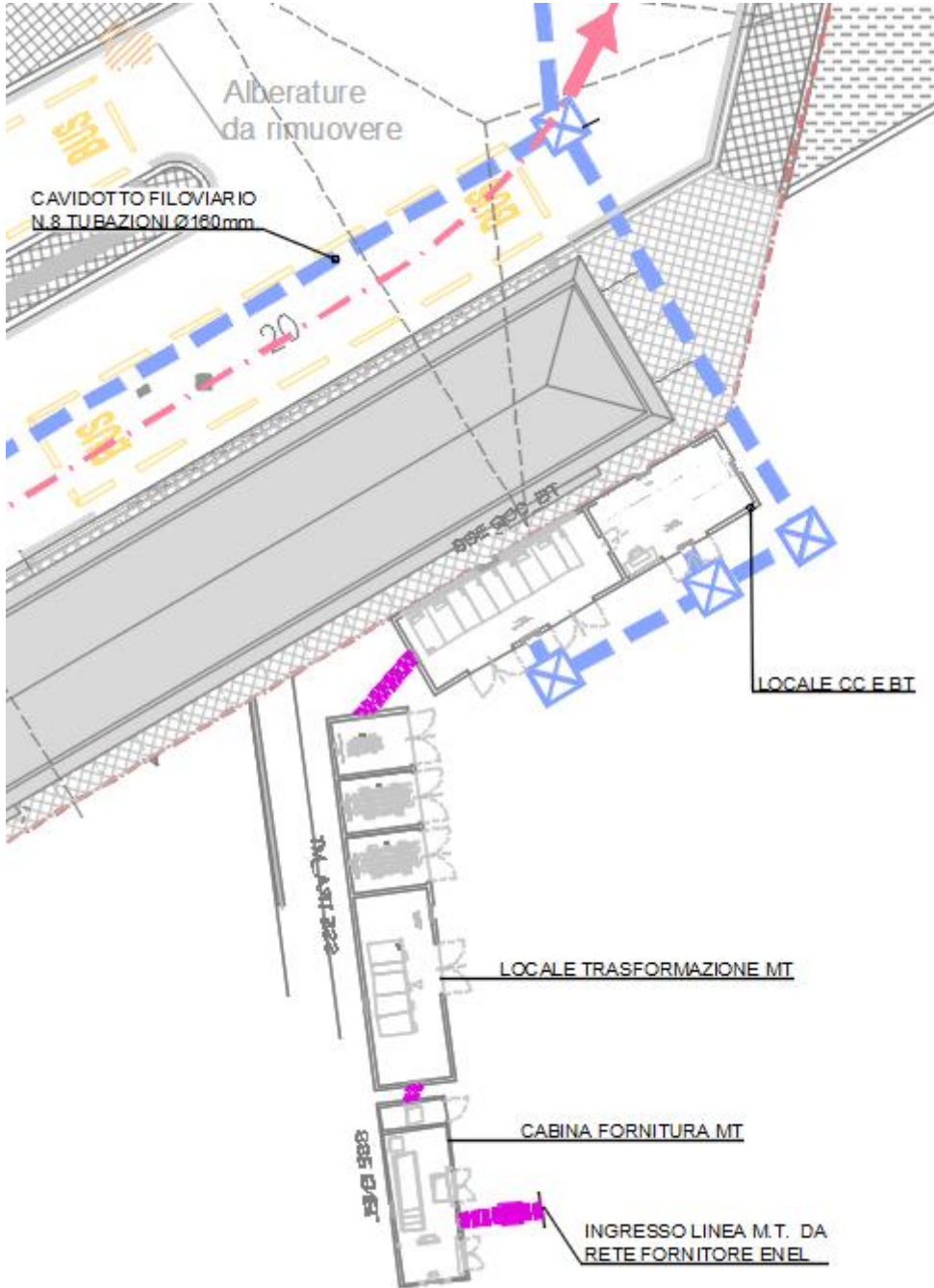
Si tiene inoltre da conto che le operazioni di scavo e di realizzazione delle fondazioni degli oggetti richiedono circa 1 m di spazio libero dal perimetro del fabbricato,

Di seguito sono esposti gli inquadramenti territoriali e il posizionamento di ogni stazione.

01 - SSE 01

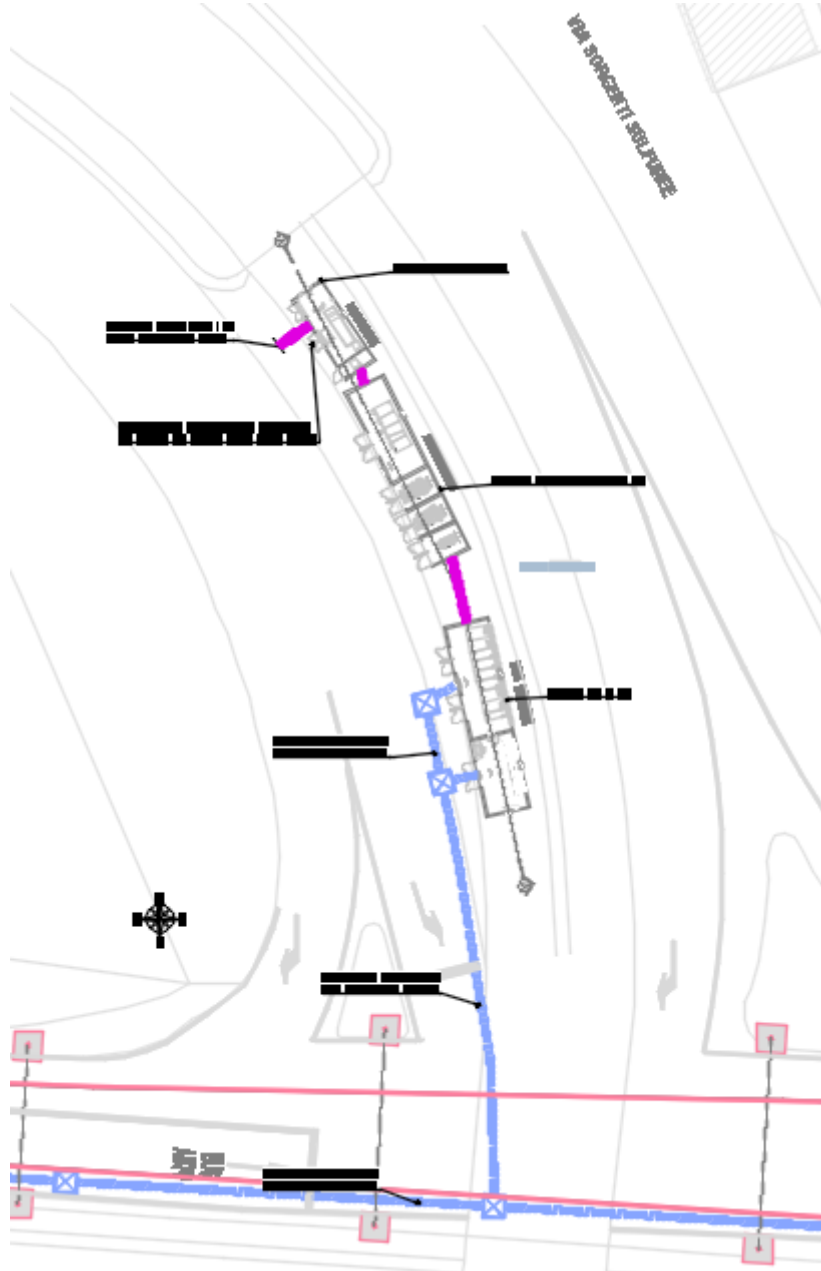
TIPOLOGICO SSE - Relazione Tecnico Descrittiva

COMMESSA	LOTTO	CODIFICA	DOCUMENTO	REV.	FOGLIO
E21D	00 D 10	RG	SE000 001	D	8 di 23



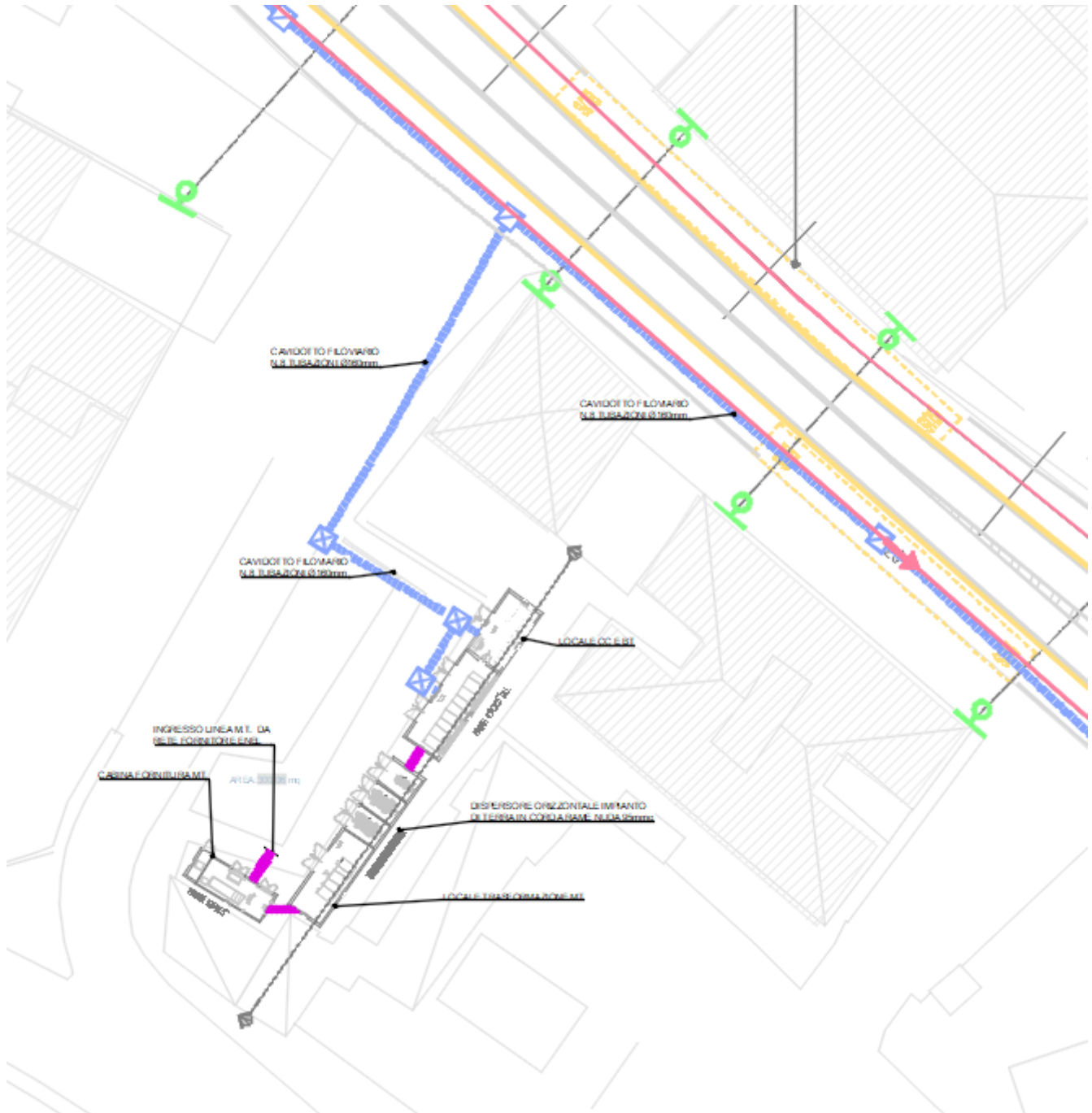
TIPOLOGICO SSE - Relazione Tecnico Descrittiva

COMMESSA	LOTTO	CODIFICA	DOCUMENTO	REV.	FOGLIO
E21D	00 D 10	RG	SE000 001	D	9 di 23



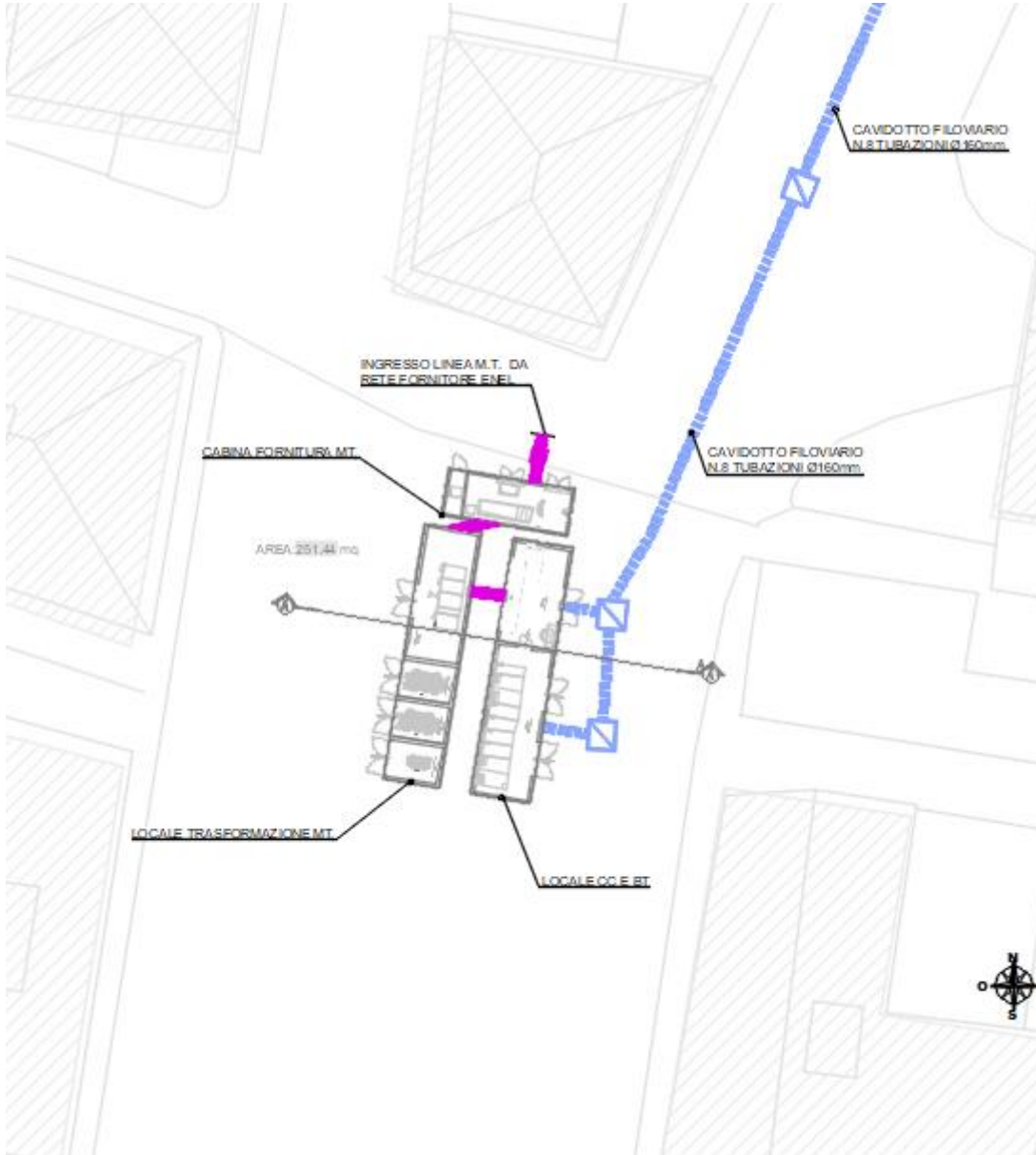
TIPOLOGICO SSE - Relazione Tecnico Descrittiva

COMMESSA	LOTTO	CODIFICA	DOCUMENTO	REV.	FOGLIO
E21D	00 D 10	RG	SE000 001	D	10 di 23



TIPOLOGICO SSE - Relazione Tecnico Descrittiva

COMMESSA	LOTTO	CODIFICA	DOCUMENTO	REV.	FOGLIO
E21D	00 D 10	RG	SE000 001	D	11 di 23



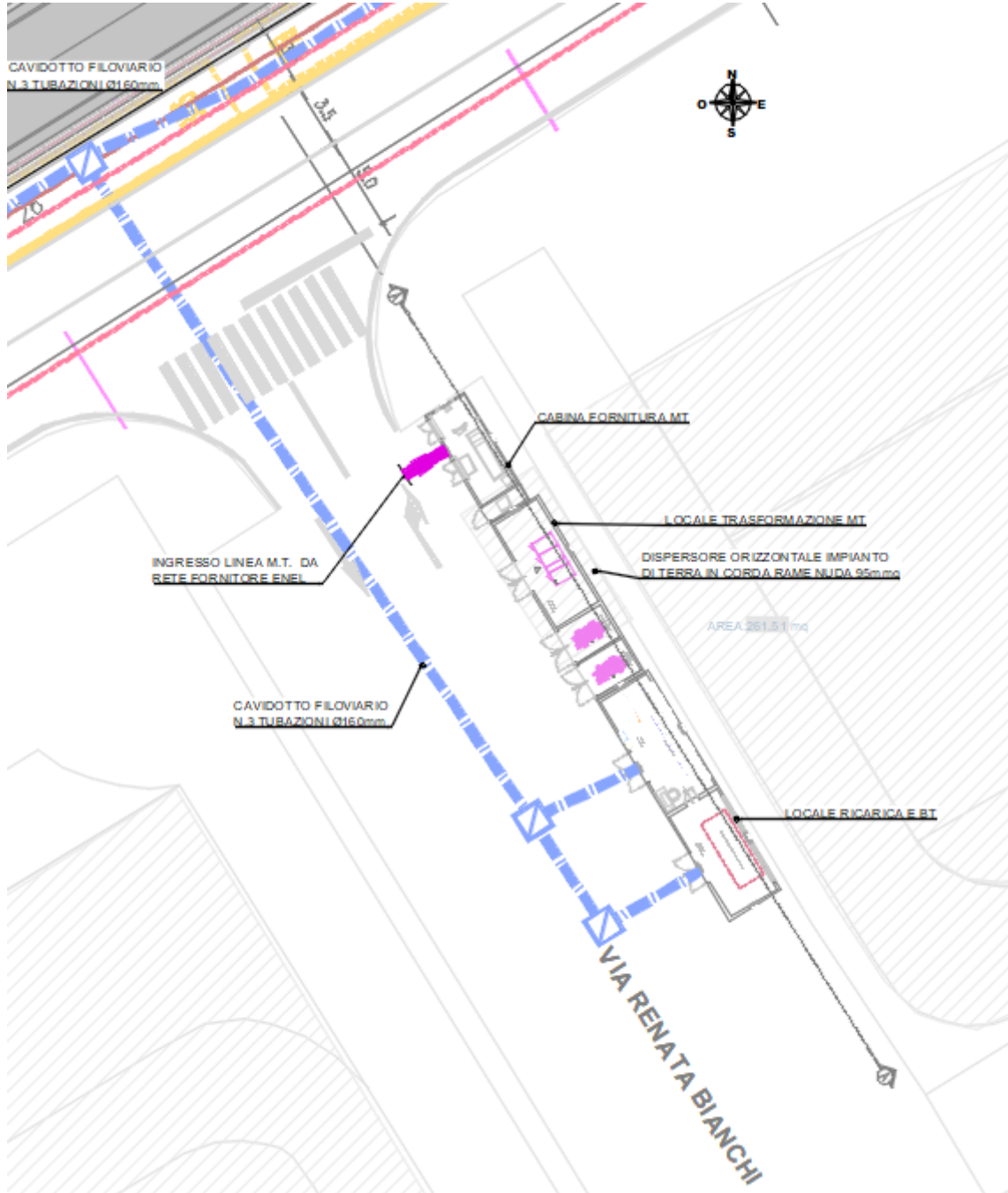
05 - SSE 05

Nelle immagini di seguito è riportato il segnalino della nuova posizione in rosso:



TIPOLOGICO SSE - Relazione Tecnico Descrittiva

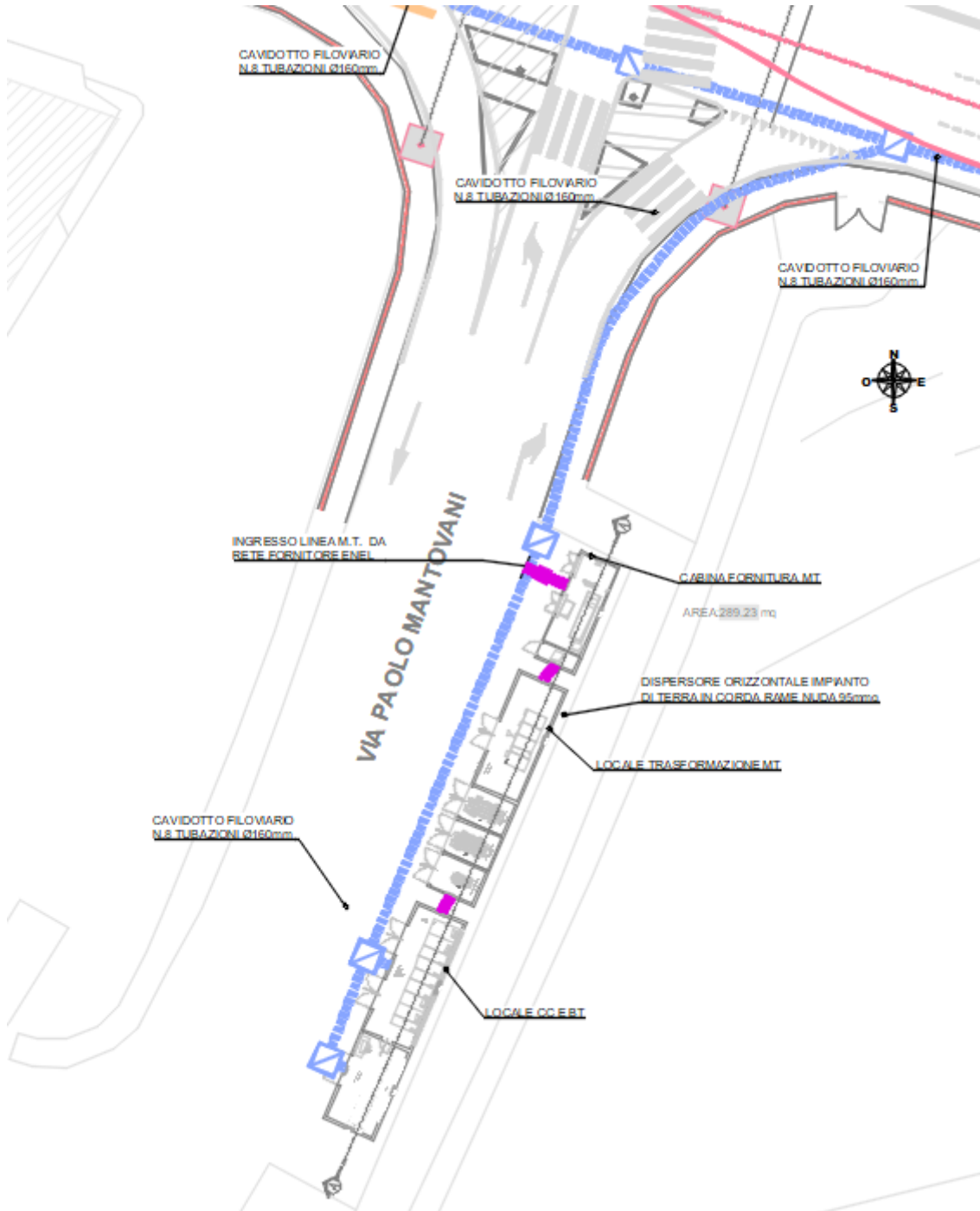
COMMESSA	LOTTO	CODIFICA	DOCUMENTO	REV.	FOGLIO
E21D	00 D 10	RG	SE000 001	D	13 di 23



TIPOLOGICO SSE - Relazione Tecnico Descrittiva

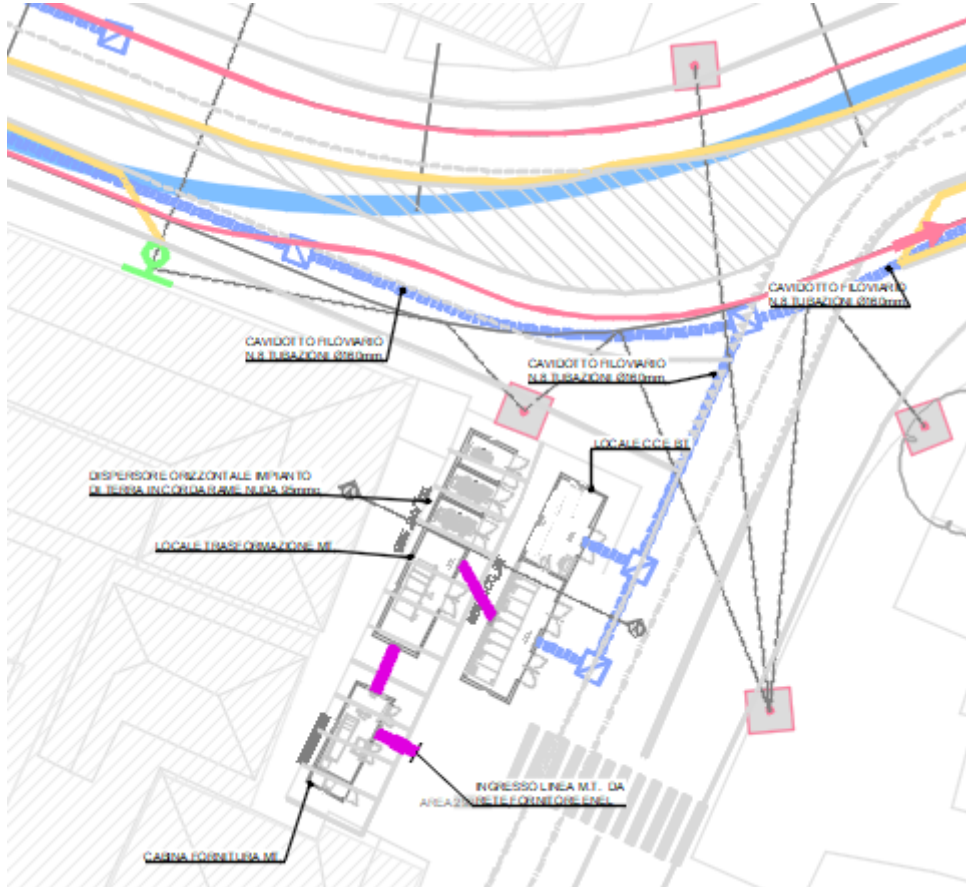
COMMESSA	LOTTO	CODIFICA	DOCUMENTO	REV.	FOGLIO
E21D	00 D 10	RG	SE000 001	D	14 di 23

06 - SSE 06



TIPOLOGICO SSE - Relazione Tecnico Descrittiva

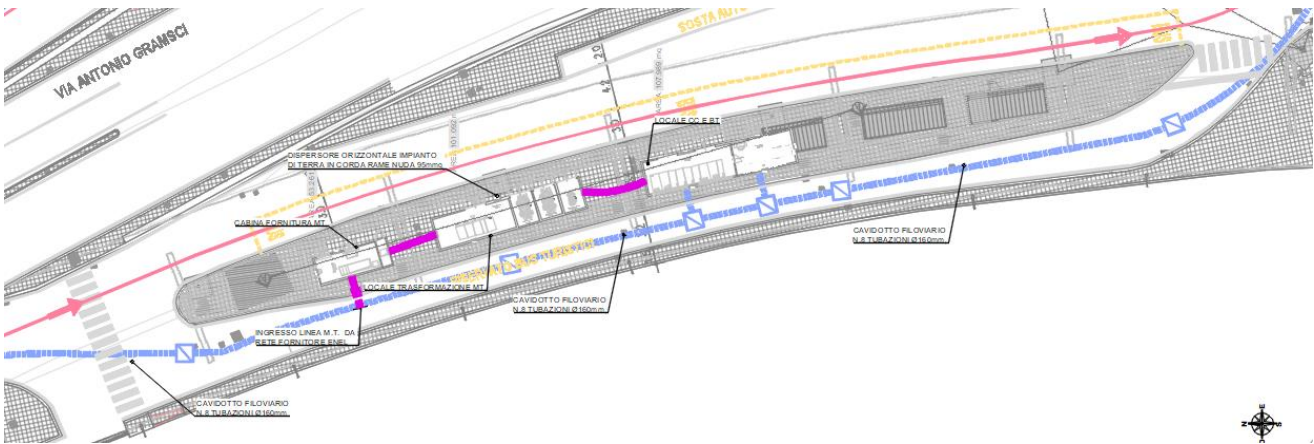
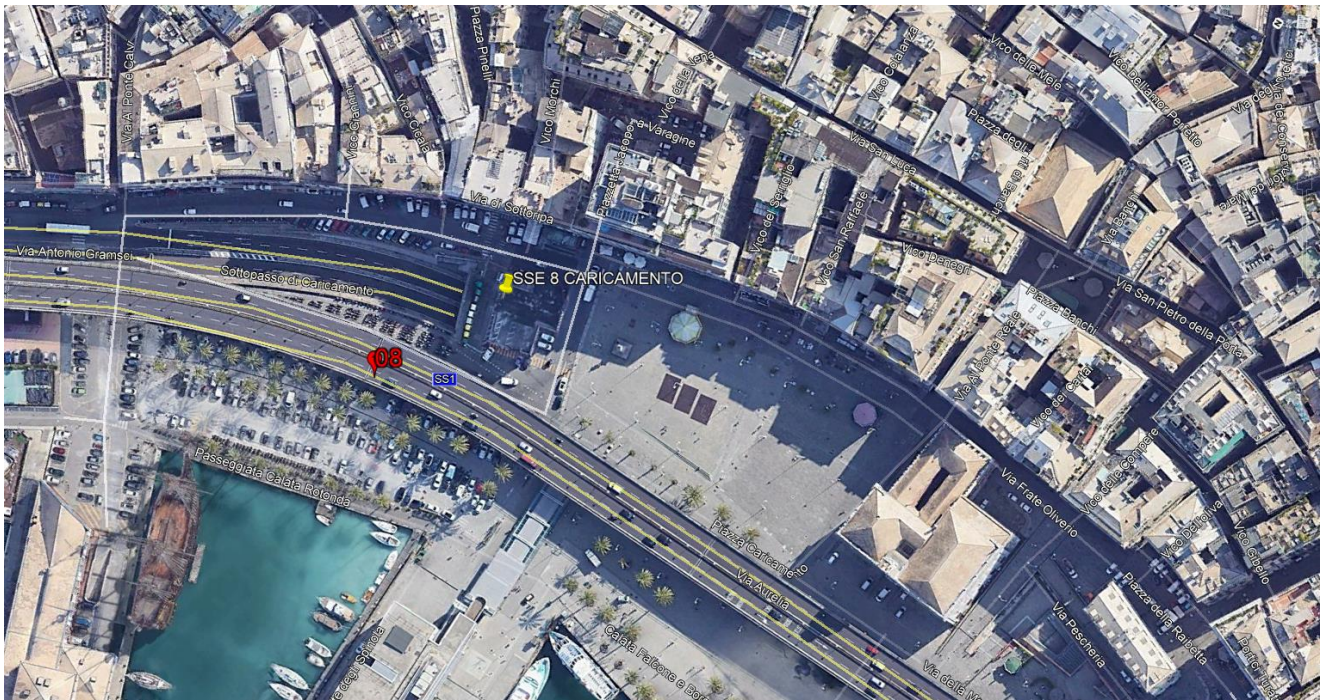
COMMESSA	LOTTO	CODIFICA	DOCUMENTO	REV.	FOGLIO
E21D	00 D 10	RG	SE000 001	D	16 di 23



08 - SSE 08 (CARICAMENTO)

Il luogo di posizionamento segnalato si trova in piazza Caricamento, in un'area di sosta e passaggio degli autobus.

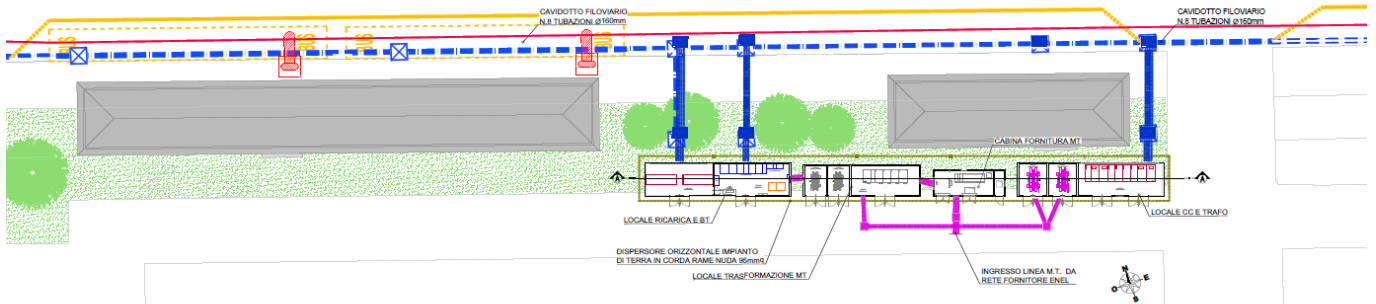
Si riposta in rosso il segnalino con la posizione individuata:



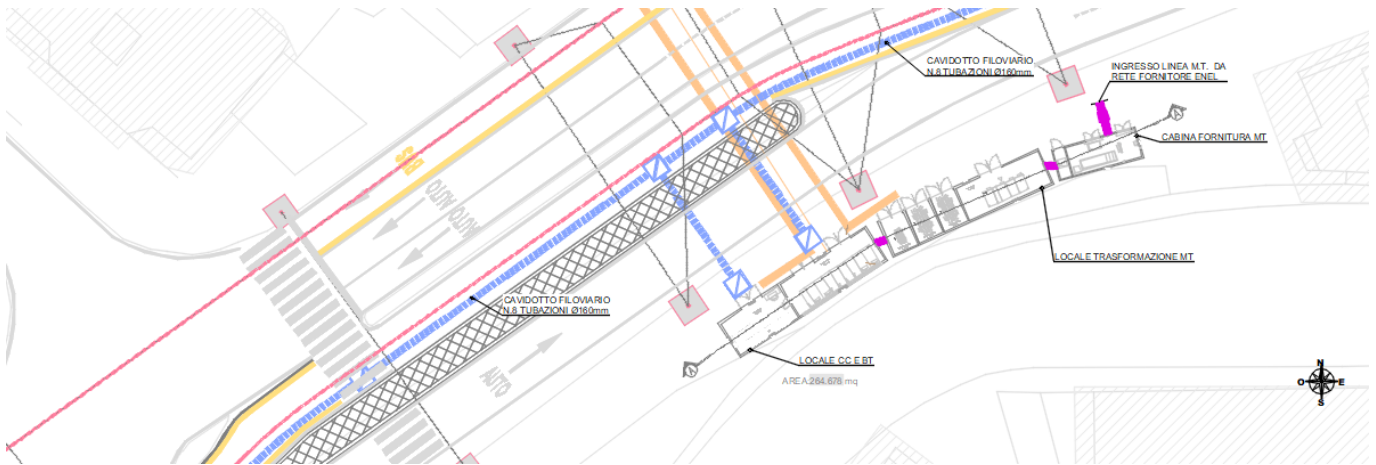
TIPOLOGICO SSE - Relazione Tecnico Descrittiva

COMMESSA	LOTTO	CODIFICA	DOCUMENTO	REV.	FOGLIO
E21D	00 D 10	RG	SE000 001	D	18 di 23

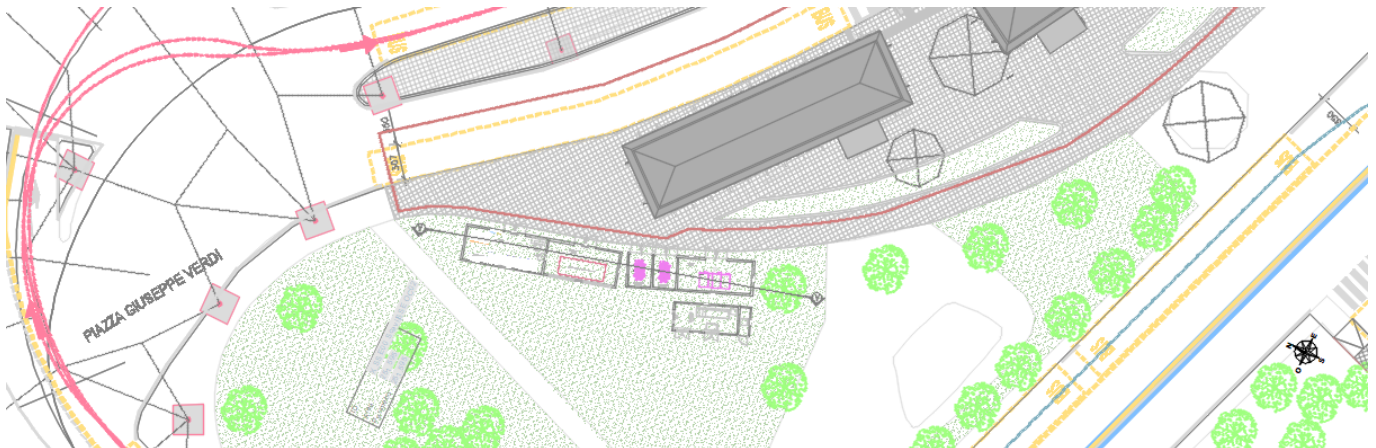
09 - SSE 09/ OC01



10 - SSE 10



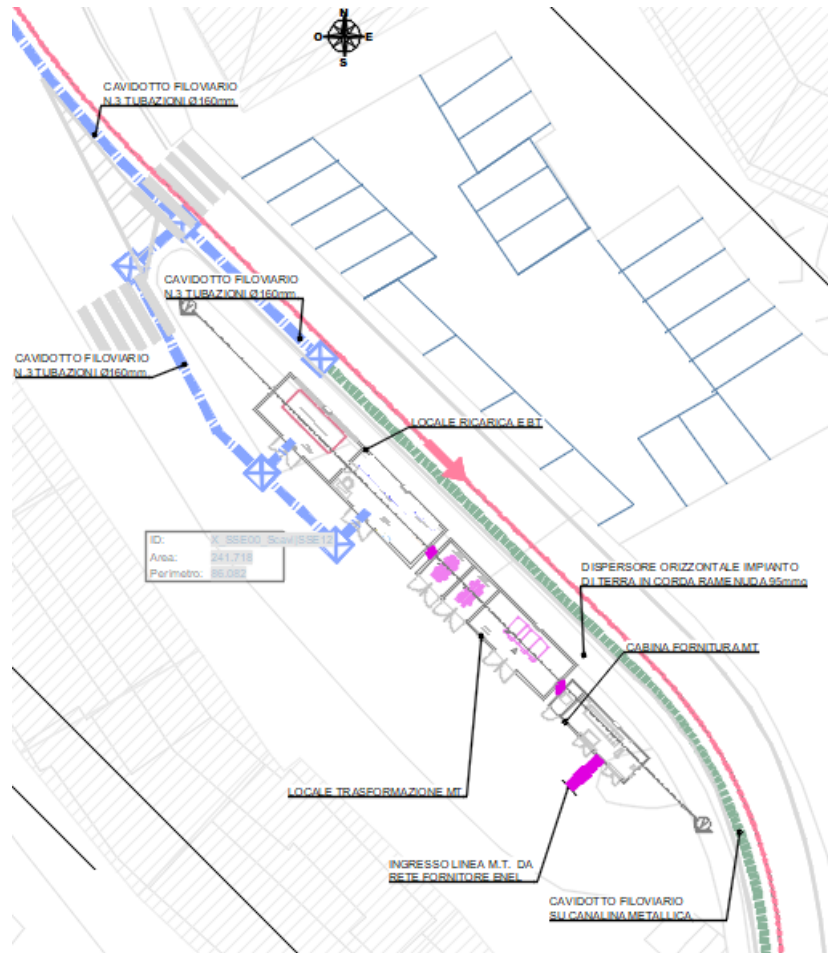
11 - SSE OC02



TIPOLOGICO SSE - Relazione Tecnico Descrittiva

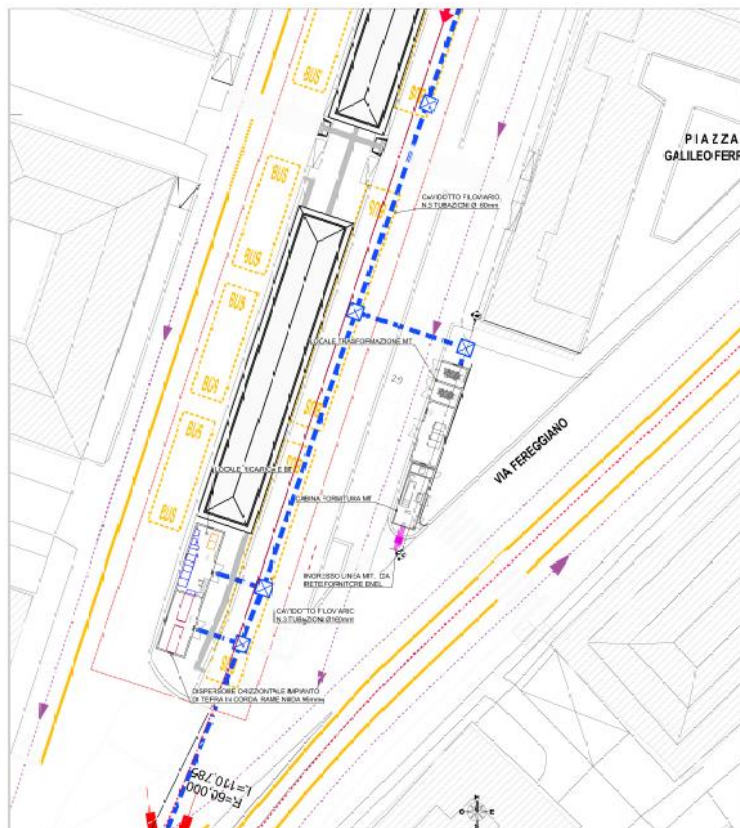
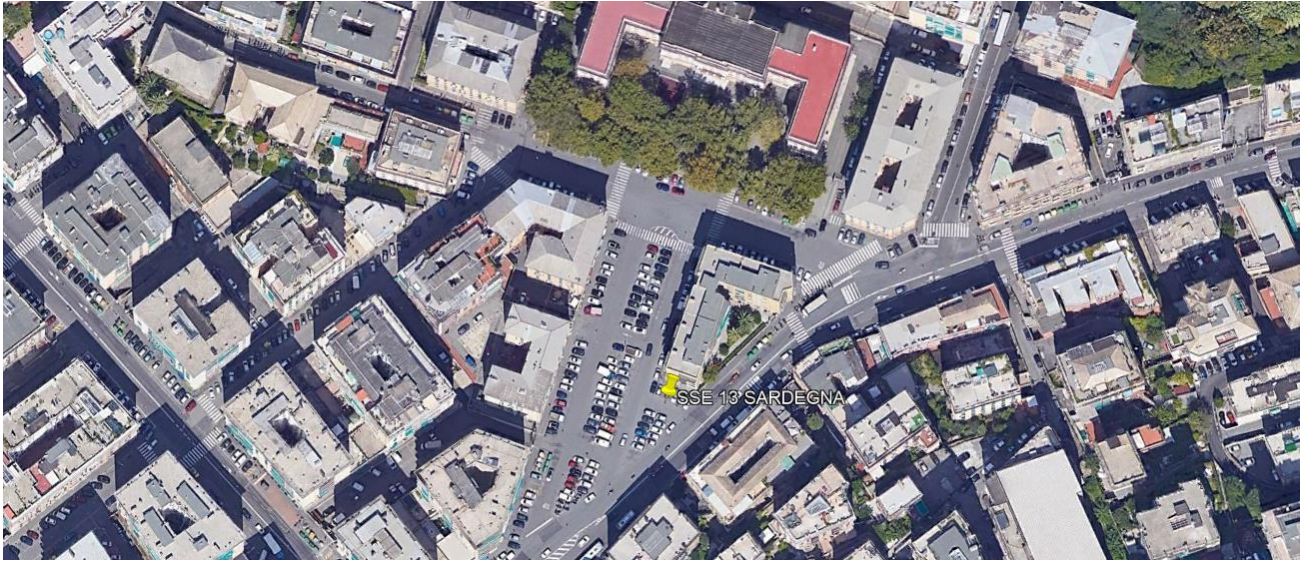
COMMESSA	LOTTO	CODIFICA	DOCUMENTO	REV.	FOGLIO
E21D	00 D 10	RG	SE000 001	D	19 di 23

12 – SSE 12 - NERVI



13 - SSE 13 - RICARICA

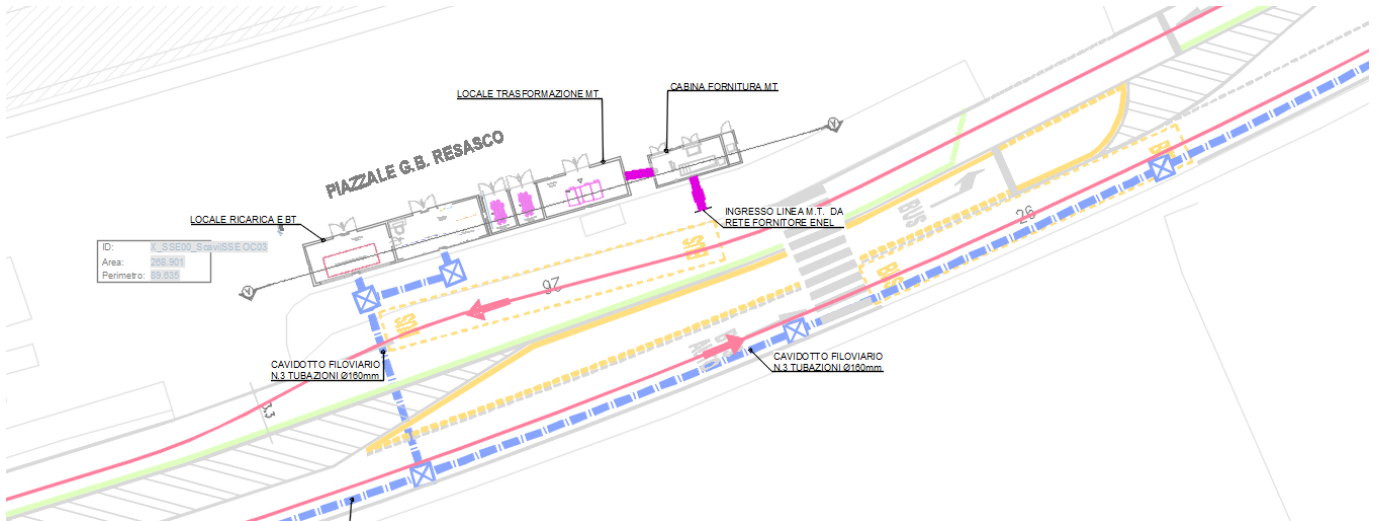
Il luogo di posizionamento segnalato si trova in Piazza Ferraris.



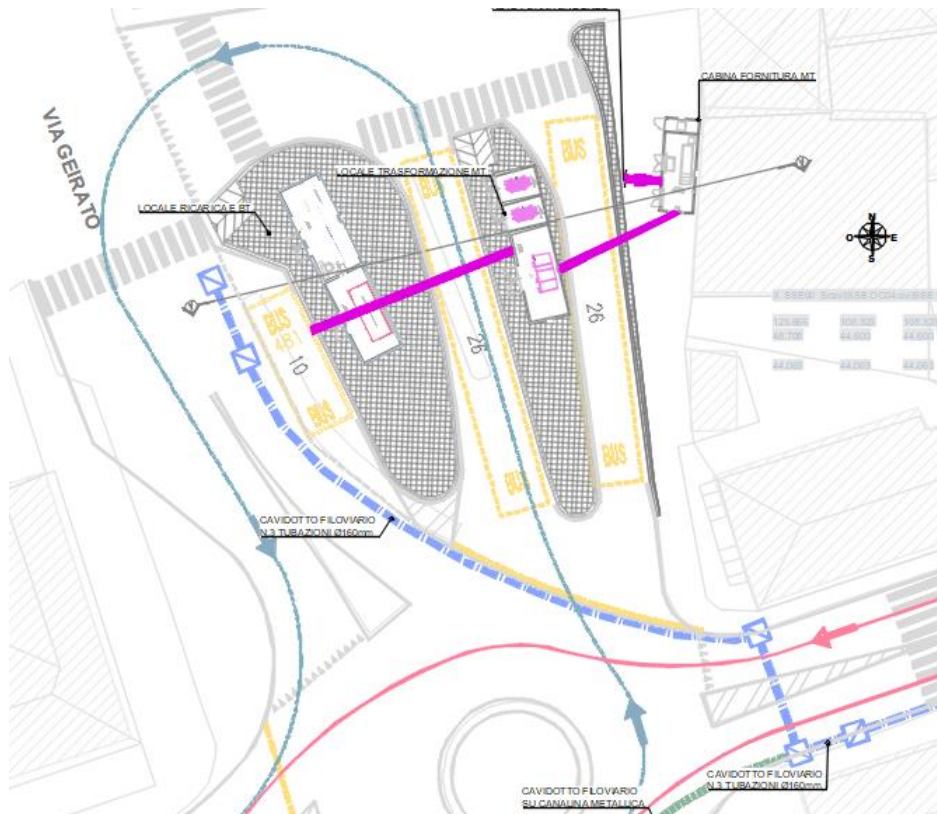
TIPOLOGICO SSE - Relazione Tecnico Descrittiva

COMMESSA	LOTTO	CODIFICA	DOCUMENTO	REV.	FOGLIO
E21D	00 D 10	RG	SE000 001	D	21 di 23

14 – SSE OC03



15 – SSE OC04



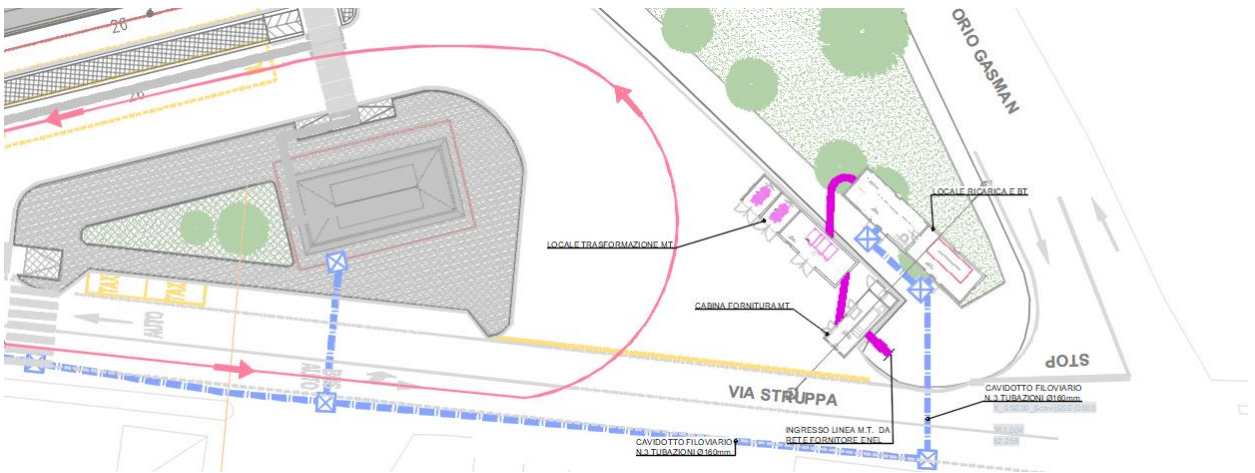
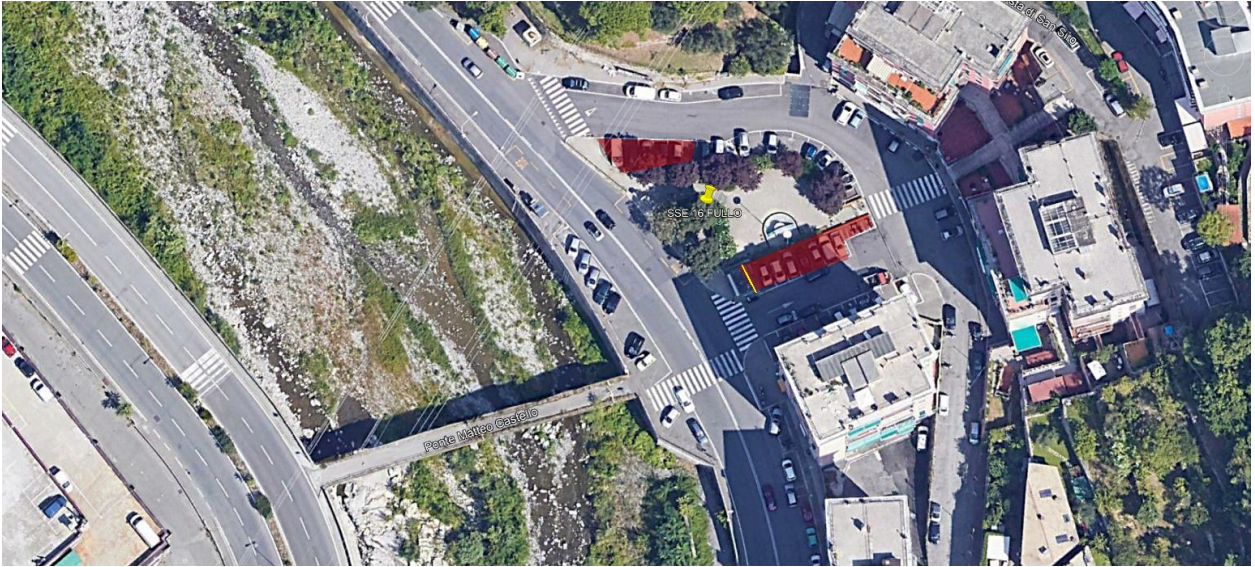


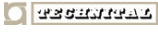
**PROGETTAZIONE DEFINITIVA DEL SISTEMA DEGLI ASSI DI FORZA
PER IL TRASPORTO PUBBLICO LOCALE (RETE FIOVIARIA E
STRUTTURE CONNESSE)**

TIPOLOGICO SSE - Relazione Tecnico Descrittiva

COMMESSA	LOTTO	CODIFICA	DOCUMENTO	REV.	FOGLIO
E21D	00 D 10	RG	SE000 001	D	22 di 23

16 – SSE OC05





**PROGETTAZIONE DEFINITIVA DEL SISTEMA DEGLI ASSI DI FORZA
PER IL TRASPORTO PUBBLICO LOCALE (RETE FILOVIARIA E
STRUTTURE CONNESSE)**

TIPOLOGICO SSE - Relazione Tecnico Descrittiva

COMMESSA	LOTTO	CODIFICA	DOCUMENTO	REV.	FOGLIO
E21D	00 D 10	RG	SE000 001	D	23 di 23

17 – SSE C

