

LEGENDA SIMBOLI IDRICO E FOGNA	
	STRUTTURA RESISTENTE AL FUOCO R/E120
	TUBAZIONE ACQUA FREDDA
	TUBAZIONE ACQUA CALDA (rete principale acciaio zincato - rete secondaria in polietilene reticolato multistrato)
	MONTANTE IDRICA
	EROGAZIONE ACQUA FREDDA
	EROGAZIONE ACQUA CALDA
	COLLETTORE SANITARIO IN OTTONE ENI 12185 INSTALLATO A SOFFITTO COMPLETO DI VALVOLE DI INTERCETTAZIONE
	DNXX TUBAZIONE SCARICO ACQUE NERE IN PEAD
	DNXX TUBAZIONE VENTILAZIONE IN PEAD
	DNXX TUBAZIONE SCARICO ACQUE BIANCHE IN PEAD
	PIILETTA DI SCARICO SIFONATA A PAVIMENTO COMPLETA DI GRIGLIA IN ACCIAIO INOX 150x130mm. Diametro attacco: ø75 mm
	POZZETTO DI ISPEZIONE SIFONATO COMPLETO DI CHIUSINO IN CALCESTRUZZO PREFABBRICATO IN GHISA CLASSE D400. Dimensioni: 400x400 mm
	POZZETTO DI ISPEZIONE IN CALCESTRUZZO PREFABBRICATO COMPLETO DI CHIUSINO IN GHISA CLASSE D400. Dimensioni: 400x400 mm
	ESTINTORE PORTABILE IDRICO DA 6 LITRI CLASSE 21A - 233 BC. INSTALLATO OGNI 30 m AD UN'ALTEZZA DI 110 cm DAL PAVIMENTO LA SEGNALETICA DEVE ESSERE CONFORME AL D.LGS 81/08 E ALLA NORMA UNI 7010-2012
	ESTINTORE PORTABILE A CO2 DA 5 Kg. INSTALLATO AD UN'ALTEZZA DI 110 cm DAL PAVIMENTO LA SEGNALETICA DEVE ESSERE CONFORME AL D.LGS 81/08 E ALLA NORMA UNI 7010-2012

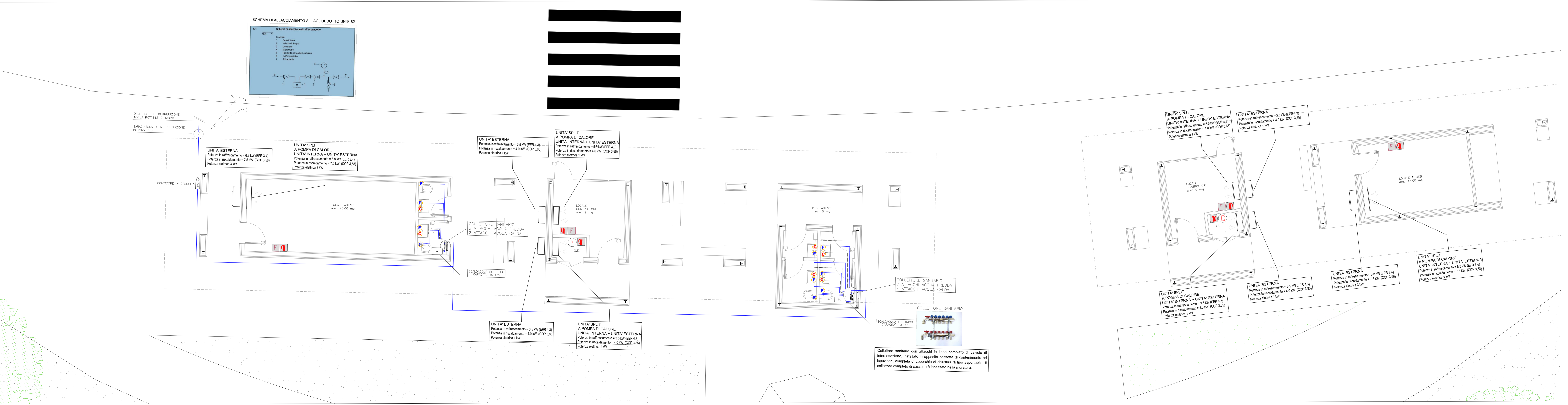
NOTE

- PREVEDERE UN POZZETTO DI ISPEZIONE AI PIEDI DI OGNI PLUVIALE.
 - COLLEGARE LO SCARICO CONDENSA DELLE UNITA' INTERNE ED ESTERNE AL PLUVIALE PIU' VICINO PREVIO SIFONE.

CARATTERISTICHE APPARECCHI IDROSANITARI			
DENOMINAZIONE	#ACQUA CALDA	#ACQUA FREDDA	#SCARICO
LAVABO	ø16/11,5 mm	ø16/11,5 mm	ø 50 mm
W.C.O	-	ø16/11,5 mm	ø 110 mm
DOCCETTA DISABILI	ø16/11,5 mm	ø16/11,5 mm	-
PIILETTA SIFONATA	-	-	ø 63/75 mm

TUBAZIONI E ISOLAMENTI	
IMPIANTO IDRICO SANITARIO	
- TUBAZIONI INTERNE IN ACCIAIO ZINCATO UNI EN 10255 E UNI EN 10241 SERIE MEDIA.	
- TUBAZIONI INTERRATE IN PEAD SIGMA 80 PE100, PN16 CONFORMI ALLA NORMA EN 12201-2.	
- TUBAZIONI IN MULTISTRATO UNI EN ISO 21003-2 (DISTRIBUZIONE ALL'INTERNO DEI BAGNI A VALLE DEI COLLETTORI).	
IMPIANTO DI SCARICO ACQUE NERE	
- TUBAZIONI DI SCARICO INTERNE AI BAGNI IN PEAD UNI EN 12666-1.	
- COLONNE DI SCARICO E RETI ORIZZONTALI A SOFFITTO IN PEAD UNI EN 12666-1 ANTIRUMORE.	
- RETI ORIZZONTALI SOTTOTRACCIA IN PEAD UNI EN 12666-1.	
- TUBAZIONI ESTERNE IN PVC-U CONFORMI ALLA NORMA UNI EN 1401-1.	
IMPIANTO DI SCARICO ACQUE BIANCHE	
- PLUVIALI E RETI ORIZZONTALI FINO AL LIMITE DELL'EDIFICIO IN PEAD UNI EN 12666-1 ANTIRUMORE.	
- RETI ORIZZONTALI SOTTOTRACCIA IN PEAD UNI EN 12666-1.	
- TUBAZIONI ESTERNE IN PVC-U CONFORMI ALLA NORMA UNI EN 1401-1.	
IMPIANTO DI SCARICO CONDENSA	
- TUBAZIONI IN PEAD UNI EN 12666-1 A Saldare.	
IMPIANTO SPLIT	
- TUBAZIONI IN RAME PREISOLATE ADATTE PER FLUIDI FRIGORIFERI UNI EN 1057.	
ISOLAMENTO IMPIANTO IDRICO SANITARIO	
CELLULE CHIUSE CONDUITIVITA' TERMICA A 40°C NON SUPERIORE A 0,040 W/m°C DIFFUSIONE DEL VAPORE ACQUOSO $\omega=7000$, CLASSE 1 DI REAZIONE AL FUOCO	
PROTEZIONE ESTERNA CON FOGLIO DI PVC TIPO "SOGENOPACK".	
TUBAZIONI ACQUA FREDDA	SPESORE GUAINA ISOLANTE
DIAMETRO TUBI mm	mm
DN 15	9
DN 20	9
DN 25	9
DN 32	9
DN 40	9
TUBAZIONI ACQUA CALDA	SPESORE GUAINA ISOLANTE
DIAMETRO TUBI mm	mm
DN 15	32
DN 20	32
DN 25	40
DN 32	40
DN 40	50

PLANIMETRIA CAPOLINEA BRIGNOLE
 IMPIANTO IDRICO SANITARIO E TRATTAMENTO ARIA
 SCALA 1:50



COMMITTENTE:

COMUNE DI GENOVA
 IL RESPONSABILE UNICO DEL PROCEDIMENTO
 ALBERTO BITOSSÌ
 IL DIRETTORE ESECUTORE DEL CONTRATTO
 ANTONIO ROSSA

PROGETTAZIONE DEFINITIVA DEL SISTEMA DEGLI ASSI DI FORZA PER IL TRASPORTO PUBBLICO LOCALE (RETE FILOVIARIA E STRUTTURE CONNESSE)

PROGETTAZIONE MANDATARIA
ITALFERR
 GRUPPO FERROVIE DELLO STATO ITALIANO

MANDANTE MANDANTE
TECNIPAL
 TECNIPAL S.p.A.

MANDANTE MANDANTE
STP
 STP S.p.A.

MANDANTE MANDANTE
AB3R
 AB3R ASSOCIATI

Società STP S.p.A.

IMPIANTI MECCANICI FERMATE
 Capolinea Brignole - Impianti idrico sanitario e split - Piante

IL PROGETTISTA RESPONSABILE DELL'INTEGRAZIONE
 Dott. Ing. Alessio Di Plesso

SCALA: 1:50

COMMESSA	LOTTO	FASE	ENTE	TIPO DOC.	OPERA/DISCIPLINA	PROGR.	REV.
E21D	02	D	Z2	PA	IT0001	005	D

Revis.	Descrizione	Redatto	Data	Verificato	Data	Approvato	Data	Autorizzato Data
A	Emissione	ETS	09/2021	D. Romano	09/2021	G. Parodi	09/2021	A. Pirello
B	Revisione a seguito commenti	ETS	01/2022	D. Romano	01/2022	G. Parodi	01/2022	A. Pirello
C	Revisione a seguito commenti	ETS	02/2022	D. Romano	02/2022	G. Parodi	02/2022	A. Pirello
D	Variazione team di Commessa	ETS	05/2022	D. Romano	05/2022	G. Parodi	05/2022	A. Pirello

Nome file: _____ n.Elabor.: /