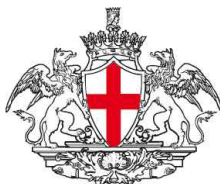


COMMITTENTE:



COMUNE DI GENOVA

IL RESPONSABILE UNICO DEL PROCEDIMENTO  
ALBERTO BITOSSÌ  
IL DIRETTORE ESECUTORE DEL CONTRATTO  
ANTONIO ROSSA

# PROGETTAZIONE DEFINITIVA DEL SISTEMA DEGLI ASSI DI FORZA PER IL TRASPORTO PUBBLICO LOCALE (RETE FILOVIARIA E STRUTTURE CONNESSE)

PROGETTAZIONE

MANDATARIA



MANDANTE

MANDANTE

MANDANTE



Società



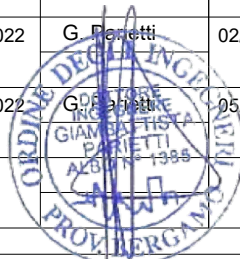
IMPIANTI ELETTRICI FERMATE E CAPOLINEA  
Capolinea Caricamento - Schemi quadri elettrici

SCALA :

IL PROGETTISTA RESPONSABILE DELL'INTEGRAZIONE  
Dot. Ing. Alessandro Peresso

COMMESSA	LOTTO	FASE	ENTE	TIPO DOC.	OPERA/DISCIPLINA	PROGR.	REV.
E21D	02	D	Z2	DX	LF0200	026	C

Revis.	Descrizione	Redatto	Data	Verificato	Data	Approvato	Data	Autorizzato Data
A	Emissione	ETS	01/2022	D. Romano	01/2022	G. Parietti	01/2022	A. Peresso
B	Revisione a seguito commenti	ETS	02/2022	D. Romano	02/2022	G. Parietti	02/2022	A. Peresso
C	Revisione a seguito commenti	ETS	05/2022	D. Romano	05/2022	G. Parietti	05/2022	A. Peresso



Nome file

n.Elab.: /

A  
B  
C  
D  
E  
F  
G  
H  
I  
J

NUMERO FOGLIO	NOME QUADRO	TITOLO
01	-	COPERTINA
02	-	ELENCO FOGLI E REVISIONI
03	-	LEGENDA SIMBOLI
04	-	TABELLE DI POSA DEI CONDUTTORI
05	QUADRO ELETTRICO CAPOLINEA CARICAMENTO - QBT-CL	CARATTERISTICHE DEL QUADRO
06	QUADRO ELETTRICO CAPOLINEA CARICAMENTO - QBT-CL	VISTA FRONTE QUADRO
07	QUADRO ELETTRICO CAPOLINEA CARICAMENTO - QBT-CL	SCHEMA UNIFILARE DI POTENZA
08	QUADRO ELETTRICO CAPOLINEA CARICAMENTO - QBT-CL	SCHEMA UNIFILARE DI POTENZA
09	QUADRO ELETTRICO CAPOLINEA CARICAMENTO - QBT-CL	SCHEMA UNIFILARE DI POTENZA
10	QUADRO ELETTRICO CAPOLINEA CARICAMENTO - QBT-CL	SCHEMA UNIFILARE DI POTENZA
11	QUADRO ELETTRICO CAPOLINEA CARICAMENTO - QBT-CL	SCHEMA UNIFILARE DI POTENZA
12	QUADRO ELETTRICO CAPOLINEA CARICAMENTO - QBT-CL	SCHEMA UNIFILARE DI POTENZA
13	QUADRO ELETTRICO CAPOLINEA CARICAMENTO - QBT-CL	SCHEMA UNIFILARE DI POTENZA
14	QUADRO ELETTRICO CAPOLINEA CARICAMENTO - QBT-CL	SCHEMA UNIFILARE DI POTENZA
15	QUADRO ELETTRICO CAPOLINEA CARICAMENTO - QBT-CL	SCHEMA UNIFILARE DI POTENZA
16	QUADRO ELETTRICO CAPOLINEA CARICAMENTO - QBT-CL	SCHEMA MULTIFILARE FUNZIONALE
17	QUADRO ELETTRICO CAPOLINEA CARICAMENTO - QBT-CL	SCHEMA MULTIFILARE FUNZIONALE
18	QUADRO ELETTRICO CAPOLINEA CARICAMENTO - QBT-CL	SCHEMA MULTIFILARE FUNZIONALE

**NOTA BENE**

LE INDICAZIONI DI TIPI E MARCHE COMMERCIALI INDICATE NEI DOCUMENTI ED ELABORATI DI PROGETTO SONO DA INTENDERSI COME DICHIARAZIONE DI CARATTERISTICHE TECNICHE E COME TALI NON SONO VINCOLANTI.  
SONO STATE DEFINITE TALI TIPOLOGIE AL SOLO SCOPO DI SVILUPPO DEI CALCOLI DI PROGETTO, AL FINE DI GARANTIRE IL RISPETTO E LA VERIFICA DELLE PRESCRIZIONI TECNICHE APPLICABILI ALL'IMPIANTO IN OGGETTO

**PROGETTAZIONE DEFINITIVA DEL SISTEMA DEGLI ASSI DI FORZA PER IL TRASPORTO PUBBLICO LOCALE (RETE FILOVIARIA E STRUTTURE CONNESSE)**

COMMESSA				CODIFICA																
lotto	fase	ente	tipo doc.	opera disciplina			progress	rev												
E	2	1	D	0	2	D	Z	2	D	X	L	F	0	2	0	0	0	2	6	C

QUADRO  
-  
OGGETTO  
ELENCO FOGLI E REVISIONI

FOGLIO	SEGUE
02	03
TOTALE FOGLI	
18	

A	CODICE NORMATIVO	SEGNO GRAFICO	DESCRIZIONE	CODICE NORMATIVO	SEGNO GRAFICO	DESCRIZIONE	CODICE NORMATIVO	SEGNO GRAFICO	DESCRIZIONE	TIPOLOGIA DEI CAVI	
										CAVI BASSA TENSIONE	
										SIGLA	DESCRIZIONE
	07-02-01		Contatto di chiusura			Interruttore di potenza ad apertura automatica, magnetotermico	06-09-10		Trasformatore di corrente Trasformatore di impulsi	FS17	Cavo unipolare flessibile, conforme ai requisiti previsti dalla Normativa Europea Regolamento UE 305/2011 - Prodotti da Costruzione CPR, classe Cca-s3,d1,a3, di rame ricotto isolato con materiale isolante in PVC di qualità S17, norme di riferimento CEI EN 50525, CEI 20-14, tensione nominale 450/750 V
	07-02-03		Contatto di apertura	07-13-104			08-01-01		Strumento indicatore analogico V=voltmetro - A=amperometro		
	07-02-04		Contatto di scambio con interruzione momentanea				08-01-02		Strumento indicatore digitale V=voltmetro - A=amperometro	FG17	Cavo unipolare flessibile, conforme ai requisiti previsti dalla Normativa Europea Regolamento UE 305/2011 - Prodotti da Costruzione CPR, classe CPR Cca-s1b,d1,a1, di rame ricotto isolato con materiale isolante in PVC di qualità G17, norme di riferimento CEI EN 50525, CEI 20-38, tensione nominale 450/750 V
	07-05-01 07-05-02		Contatto di chiusura ritardato alla chiusura	07-13-106		Interruttore di potenza ad apertura automatica, funzionante per corrente magnetotermica differenziale	08-01-03		Strumento integratore Wh=Contatore di energia elettrica h=Conta ore		
	07-05-03 07-05-04		Contatto di apertura ritardato alla chiusura				08-08-01		Orologio (e orologio secondario) segno generale	FG16(O)R16	Cavo unipolare o multipolare flessibile, conforme ai requisiti previsti dalla Normativa Europea Regolamento UE 305/2011 - Prodotti da Costruzione CPR, classe Cca-s3, d1, a3, di rame ricotto isolato con materiale isolante in gomma HEPR ad alto modulo di qualità G16, guaina in PVC di qualità R16, rivestimento interno riempitivo di materiale non igroscopico, norme di riferimento CEI 20-13, tensione nominale 0,6/1 kV
	07-07-01		Contatto di chiusura con comando manuale, segno generale	07-15-01		Bobina di comando, segno generale	08-08-03		Orologio con contatto		
	07-07-02		Contatto di chiusura, con comando a pulsante (a ritorno automatico)	07-15-08		Bobina di comando di un relè con ritardo all'attrazione	08-10-01		Lampada di segnalazione RD=rosso - YE=giallo GN=verde - BU=blu - WH=bianco	FG16(O)M16	Cavo unipolare o multipolare flessibile, conforme ai requisiti previsti dalla Normativa Europea Regolamento UE 305/2011 - Prodotti da Costruzione CPR, classe Cca-s1b, d1, a1, di rame ricotto isolato con materiale isolante in gomma HEPR ad alto modulo di qualità G16, guaina termoplastica di qualità M16, rivestimento interno riempitivo di materiale non igroscopico, norme di riferimento CEI 20-13, CEI 20-38, tensione nominale 0,6/1 kV
	07-07-04		Contatto di chiusura, con comando rotativo (senza ritorno automatico)	07-15-19		Bobina di comando di un relè a rimanenza (passo-passo)	11-14-12		Pulsante ad accesso protetto (con coperchio di vetro, ecc.)		
	07-11-05		Commutatore a 2 vie e 3 posizioni con posizione centrale di apertura	07-15-21		Dispositivo di comando di un relè termico	06-14-06		Convertitore reversibile alternata - continua	FG18(O)M16	Cavo unipolare o multipolare flessibile, conforme ai requisiti previsti dalla Normativa Europea Regolamento UE 305/2011 - Prodotti da Costruzione CPR, classe B2ca-s1a, d1, a1, di rame ricotto isolato con materiale isolante in gomma HEPR ad alto modulo di qualità G18, guaina termoplastica di qualità M16, rivestimento interno riempitivo di materiale non igroscopico, norme di riferimento CEI 20-13, CEI 20-38, tensione nominale 0,6/1 kV
	07-08-01		Contatto di posizione di chiusura (fine corsa)	07-17-01		Relè a mancanza di tensione	06-15-02		Batteria di accumulatore o di pile		
	07-08-02		Contatto di posizione di apertura (fine corsa)	07-21-01		Fusibile (segno generale)	11-11-01		Conduttore di fase	FTG18(O)M16	Cavo unipolare o multipolare flessibile, conforme ai requisiti previsti dalla Normativa Europea Regolamento UE 305/2011 - Prodotti da Costruzione CPR, classe B2ca-s1a, d1, a1, di rame ricotto isolato con materiale isolante in gomma HEPR ad alto modulo di qualità G18, guaina termoplastica di qualità M16, rivestimento interno riempitivo di materiale non igroscopico, resistente al fuoco CEI 20-45, tensione nominale 0,6/1 kV
	07-09-01		Contatto di chiusura sensibile alla temperatura	07-21-08		Sezionatore con fusibile incorporato	11-11-02		Conduttore di neutro		
	07-09-02		Contatto di apertura sensibile alla temperatura				11-11-06		Conduttura trifase e conduttore di neutro	RG16H1(O)R12	Cavo unipolare o multipolare flessibile, conforme ai requisiti previsti dalla Normativa Europea Regolamento UE 305/2011 - Prodotti da Costruzione CPR, classe Eca, di rame ricotto isolato con materiale isolante in gomma HEPR ad alto modulo di qualità G16, guaina in PVC di qualità R12, schermo costituito a fili di rame rosso, rivestimento interno riempitivo di materiale non igroscopico, norme di riferimento CEI 20-13, tensione nominale da 1,8/3kV a 18/30kV
	07-09-03		Contatto di chiusura di relè termico	07-21-09		Interruttore di manovra-sezionatore con fusibile incorporato	11-11-08		Conduttura monofase		
	07-09-10		Contatto di apertura di relè termico	07-22-03		Scaricatore	11-11-09		Conduttura trifase	RG26H1(O)M16	Cavo unipolare o multipolare flessibile, conforme ai requisiti previsti dalla Normativa Europea Regolamento UE 305/2011 - Prodotti da Costruzione CPR, classe Cca-s1b, d1, a1, di rame ricotto isolato con materiale isolante in gomma HEPR ad alto modulo di qualità G26, guaina in PVC di qualità M16, schermo costituito a fili di rame rosso, rivestimento interno riempitivo di materiale non igroscopico, norme di riferimento CEI 20-13, tensione nominale 12/20kV e 18/30kV
	07-13-02		Contattore (contatto di chiusura)	04-02-01		Condensatore (segno generale)	02-15-01		Terra		
	07-13-06		Sezionatore						Terminale o morsetto		
	07-13-08		Interruttore di manovra-sezionatore						Connessione tra conduttori		
	07-13-101		Interruttore di potenza ad apertura automatica	06-10-01		Trasformatore monofase a due avvolgimenti con schermo			Connessione schermatura cavo al conduttore equipotenziale PE		
	07-13-103		Interruttore di potenza ad apertura automatica, funzionante per corrente differenziale			Commutatore CV=voltmetrico - CA=amperometrico			Blocco porta		
									Blocco chiave		

**PROGETTAZIONE DEFINITIVA DEL SISTEMA DEGLI ASSI DI FORZA PER IL TRASPORTO PUBBLICO LOCALE (RETE FILOVIARIA E STRUTTURE CONNESSE)**

COMMESSA				CODIFICA					
lotto	fase	ente	tipo doc.	opera disciplina		progress	rev		
E 2	1	D	0 2	D	Z 2	D X	L F 0 2 0 0	0 2 6	C

QUADRO  
-  
OGGETTO  
LEGENDA SIMBOLI

## TABELLE DI POSA DEI CONDUTTORI SECONDO LA NORMA CEI-UNEL 35024/1

	CAVI UNIPOLARI		18 - Cavi unipolari su isolatori		71 - Cavi unipolari senza guaina posati con elementi scanalati		17 - Cavi multipolari sospesi a od incorporati in fili o corde di supporto	
A		1 - Cavi unipolari senza guaina in tubi protettivi circolari posati entro muri termicamente isolati		21 - Cavi unipolari con guaina in cavità di strutture		72 - Cavi unipolari senza guaina posati in canali provvisti di elementi di separazione		21 - Cavi multipolari in cavità di strutture
B		3 - Cavi unipolari senza guaina in tubi protettivi circolari posati su pareti		22 - Cavi unipolari senza guaina in tubi protettivi circolari posati in cavità di strutture		73 - Cavi unipolari senza guaina in tubi protettivi in stipiti di porte		22A - Cavi multipolari in tubi protettivi circolari posati in cavità di strutture
		3 - Cavi unipolari senza guaina in tubi protettivi circolari distanziati da pareti		22A - Cavi unipolari con guaina in tubi protettivi circolari posati in cavità di strutture		73 - Cavi unipolari con guaina posati in stipiti di porte		24A - Cavi multipolari in tubi protettivi non circolari annegati nella muratura
C		4 - Cavi unipolari senza guaina in tubi protettivi non circolari posati su pareti		23 - Cavi unipolari senza guaina in tubi protettivi non circolari posati in cavità di strutture		74 - Cavi unipolari senza guaina in tubi protettivi in stipiti di finestre		25 - Cavi multipolari posati in controsoffitti
		5 - Cavi unipolari senza guaina in tubi protettivi annegati nella muratura		24 - Cavi unipolari senza guaina in tubi protettivi non circolari annegati nella muratura		74 - Cavi unipolari con guaina posati in stipiti di finestre		25 - Cavi multipolari posati in pavimenti sopraelevati
D		11 - Cavi unipolari con guaina, con o senza armatura, posati su pareti		24A - Cavi unipolari con guaina in tubi protettivi non circolari annegati nella muratura	<b>CAVI MULTIPOLARI</b>			31 - Cavi multipolari in canali posati su parete con percorso orizzontale
		11 - Cavi unipolari con guaina, con o senza armatura, distanziati da pareti		25 - Cavi unipolari con guaina posati in controsoffitti		2 - cavi multipolari in tubi protettivi circolari posati entro muri termicamente isolati		32 - Cavi multipolari con guaina in canali posati su parete con percorso verticale
E		12 - Cavi unipolari con guaina, con o senza armatura, su passerelle non perforate		25 - Cavi unipolari con guaina posati in pavimenti sopraelevati		3A - Cavi multipolari in tubi protettivi circolari posati su pareti		33A - Cavi multipolari posati in canali incassati nel pavimento
		13 - Cavi unipolari con guaina, con o senza armatura, su passerelle perforate		31 - Cavi unipolari senza guaina o unipolari con guaina in canali posati su parete con percorso orizzontale		3A - Cavi multipolari in tubi protettivi circolari distanziati da pareti		34A - Cavi multipolari in canali sospesi
F		14 - Cavi unipolari con guaina, con o senza armatura, su mensole (cavi ravvicinati)		32 - Cavi unipolari senza guaina o unipolari con guaina in canali posati su parete con percorso verticale		4A - Cavi multipolari in tubi protettivi non circolari posati su pareti		43 - Cavi multipolari posati in cunicoli aperti o ventilati con percorso verticale o orizzontale
		14 - Cavi unipolari con guaina, con o senza armatura, su mensole (cavi distanziati su piano orizzontale)		33 - Cavi unipolari senza guaina posati in canali incassati nel pavimento		5A - cavi multipolari in tubi protettivi annegati nella muratura		51 - Cavi multipolari posati direttamente entro pareti termicamente isolate
G		14 - Cavi unipolari con guaina, con o senza armatura, su mensole (cavi distanziati su piano verticale)		34 - Cavi unipolari senza guaina in canali sospesi		11 - Cavi multipolari, con o senza armatura, posati su pareti		52 - Cavi multipolari posati direttamente nella muratura senza protezione meccanica addizionale
		15 - Cavi unipolari con guaina, con o senza armatura, fissati da collari (cavi ravvicinati)		34A - Cavi unipolari con guaina in canali sospesi		11 - Cavi multipolari, con o senza armatura, distanziati da pareti		53 - Cavi multipolari posati nella muratura con protezione meccanica addizionale
H		15 - Cavi unipolari con guaina, con o senza armatura, fissati da collari (cavi distanziati su piano orizzontale)		41 - Cavi unipolari senza guaina in tubi protettivi circolari posati entro cunicoli chiusi, con percorso orizzontale o verticale		11A - Cavi multipolari, con o senza armatura, fissati su soffitti		73 - Cavi multipolari in stipiti di porte
		15 - Cavi unipolari con guaina, con o senza armatura, fissati da collari (cavi distanziati su piano verticale)		42 - Cavi unipolari senza guaina in tubi protettivi circolari posati entro cunicoli ventilati incassati nel pavimento		12 - Cavi multipolari, con o senza armatura, su passerelle non perforate		74 - Cavi multipolari posati in stipiti di finestre
I		16 - Cavi unipolari con guaina, con o senza armatura, su passerelle a traversini (cavi ravvicinati)		43 - Cavi unipolari con guaina posati in cunicoli aperti o ventilati con percorso verticale o orizzontale		13 - Cavi multipolari, con o senza armatura, su passerelle perforate	<b>TABELLE DI POSA DEI CONDUTTORI SECONDO LA NORMA CEI-UNEL 35026</b>	
		16 - Cavi unipolari con guaina, con o senza armatura, su passerelle a traversini (cavi distanziati su piano orizzontale)		51 - Cavi unipolari con guaina posati direttamente entro pareti termicamente isolate		14 - Cavi multipolari, con o senza armatura, su mensole		Cavi unipolari con guaina in tubi protettivi interrati (un cavo per tubo)
J		16 - Cavi unipolari con guaina, con o senza armatura, su passerelle a traversini (cavi distanziati su piano verticale)		52 - Cavi unipolari con guaina posati direttamente nella muratura senza protezione meccanica addizionale		15 - Cavi multipolari, con o senza armatura, fissati da collari		61 - Cavi unipolari con guaina in tubi protettivi interrati
		17 - Cavi unipolari con guaina sospesi a, od incorporati, in fili o corde di supporto		53 - Cavi unipolari con guaina posati nella muratura con protezione meccanica addizionale		16 - Cavi multipolari, con o senza armatura, su passerelle a traversini		61 - Cavi multipolari in tubi protettivi interrati

**PROGETTAZIONE DEFINITIVA DEL SISTEMA DEGLI ASSI DI FORZA PER IL TRASPORTO PUBBLICO LOCALE (RETE FILOVIARIA E STRUTTURE CONNESSE)**

COMMESSA				CODIFICA																
lotto	fase	ente	tipo doc.	opera disciplina		progress	rev													
E	2	1	D	0	2	D	Z	2	D	X	L	F	0	2	0	0	0	2	6	C

QUADRO -  
OGGETTO  
TABELLE DI POSA DEI CONDUTTORI

## QUADRO ELETTRICO CAPOLINEA CARICAMENTO - QBT-CL

### CARATTERISTICHE

<i>Materiale</i>	<b>Lamiera</b>
<i>Classe d'isolamento</i>	<b>I</b>
<i>Sistema di distribuzione</i>	<b>TN-S</b>
<i>Tensione nominale</i>	<b>400 V</b>
<i>Frequenza nominale</i>	<b>50/60 Hz</b>
<i>Corrente nominale</i>	<b>A</b>
<i>Corrente di corto-circuito presunta</i>	<b>&lt;15 kA</b>
<i>Corrente di corto-circuito di dimensionamento</i>	<b>15 kA</b>
<i>Tensione circuiti ausiliari</i>	<b>230Vca/24Vcc</b>
<i>Portata Sbarre</i>	<b>A</b>
<i>Grado di protezione</i>	<i>Interno</i> <b>IP20</b>
	<i>Esterno</i> <b>IP43</b>
<i>Dimensioni</i>	<i>Altezza</i> <b>1980 mm</b>
	<i>Larghezza</i> <b>845 mm</b>
	<i>Profondità</i> <b>257 mm</b>
<i>Capacità moduli EN 50022</i>	
<i>Forma di segregazione</i>	<b>1</b>
<i>Installazione</i>	<b>A pavimento dentro locale quadri di capolinea</b>
<i>Accessori</i>	

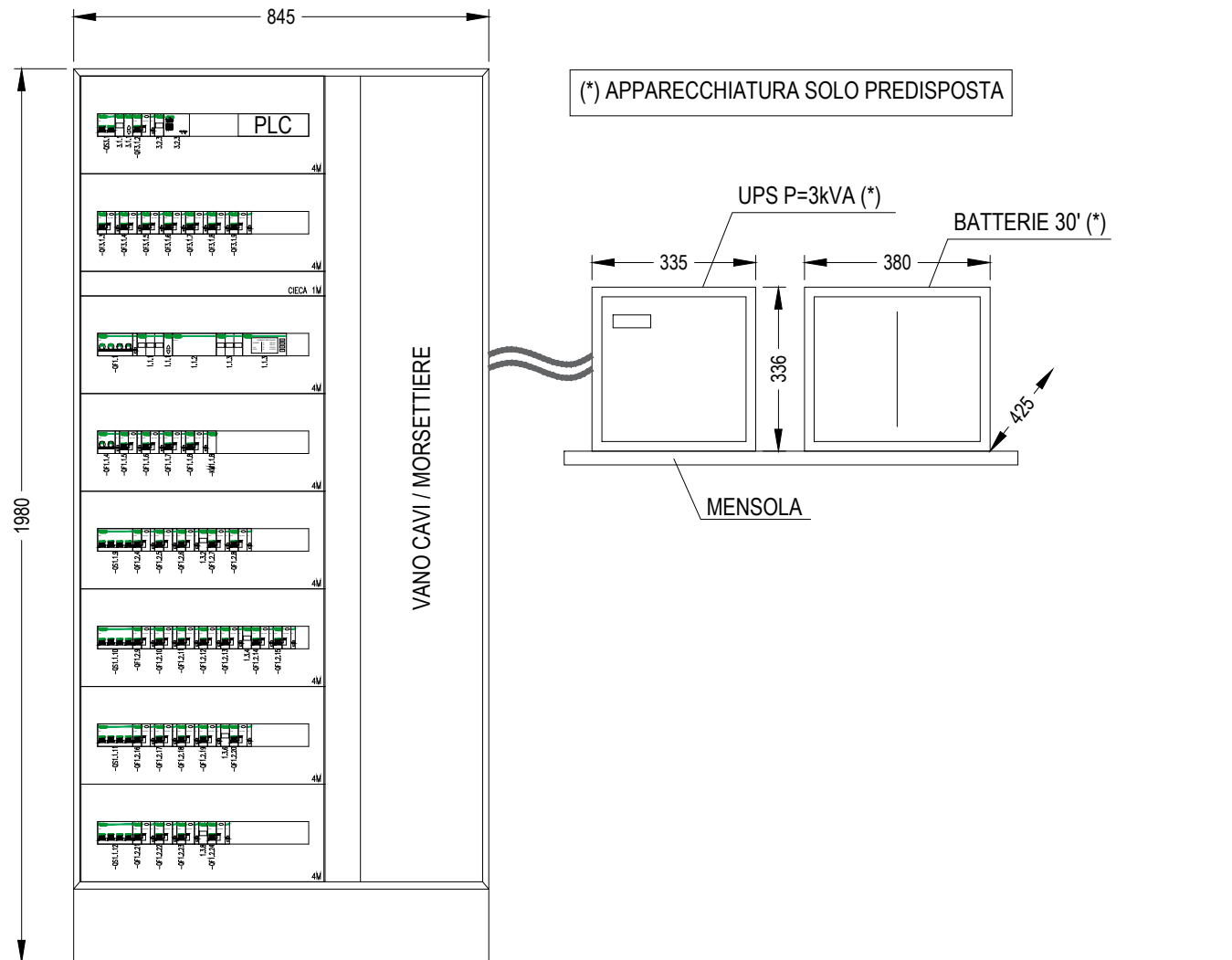
### ALIMENTAZIONE

<i>Rete ordinaria</i>	<b>Da quadro Q BT di SSE 8</b>
<i>Rete riserva</i>	<b>No</b>
<i>Rete privilegiata</i>	<b>Da UPS capolinea (Solo predisposizione)</b>

## NOTA BENE

LA SEZIONE CONTINUITA' ASSOLUTA VIENE PREDISPOSTA E COLLEGATA ALLA SEZIONE ORDINARIA.

VISTA FRONTE QUADRO

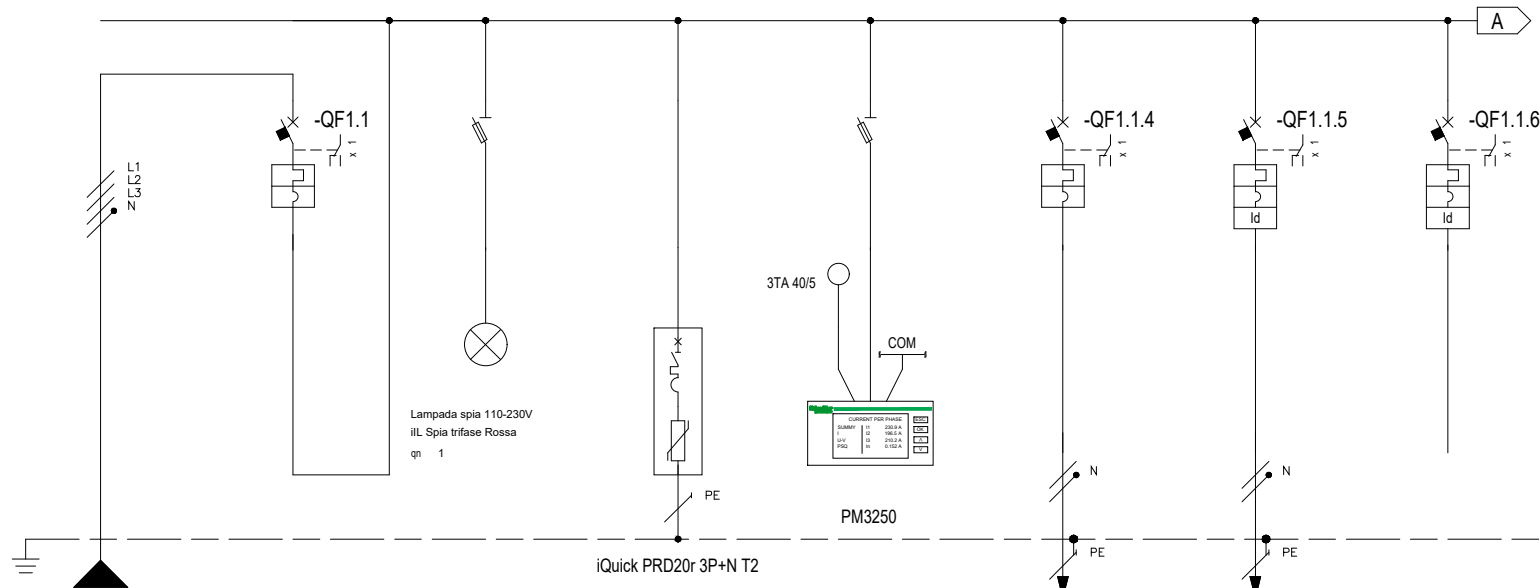


**PROGETTAZIONE DEFINITIVA DEL SISTEMA DEGLI ASSI DI FORZA PER IL TRASPORTO PUBBLICO LOCALE (RETE FILOVIARIA E STRUTTURE CONNESSE)**

COMMESSA				CODIFICA																
lotto	fase	ente	tipo doc.	opera disciplina	progress	rev														
E	2	1	D	0	2	D	Z	2	D	X	L	F	0	2	0	0	0	2	6	C

QUADRO  
**QUADRO ELETTRICO CAPOLINEA CARICAMENTO - QBT-CL**  
 OGGETTO  
 VISTA FRONTE QUADRO

FOGLIO	SEGUE
06	07
TOTALE FOGLI	
18	



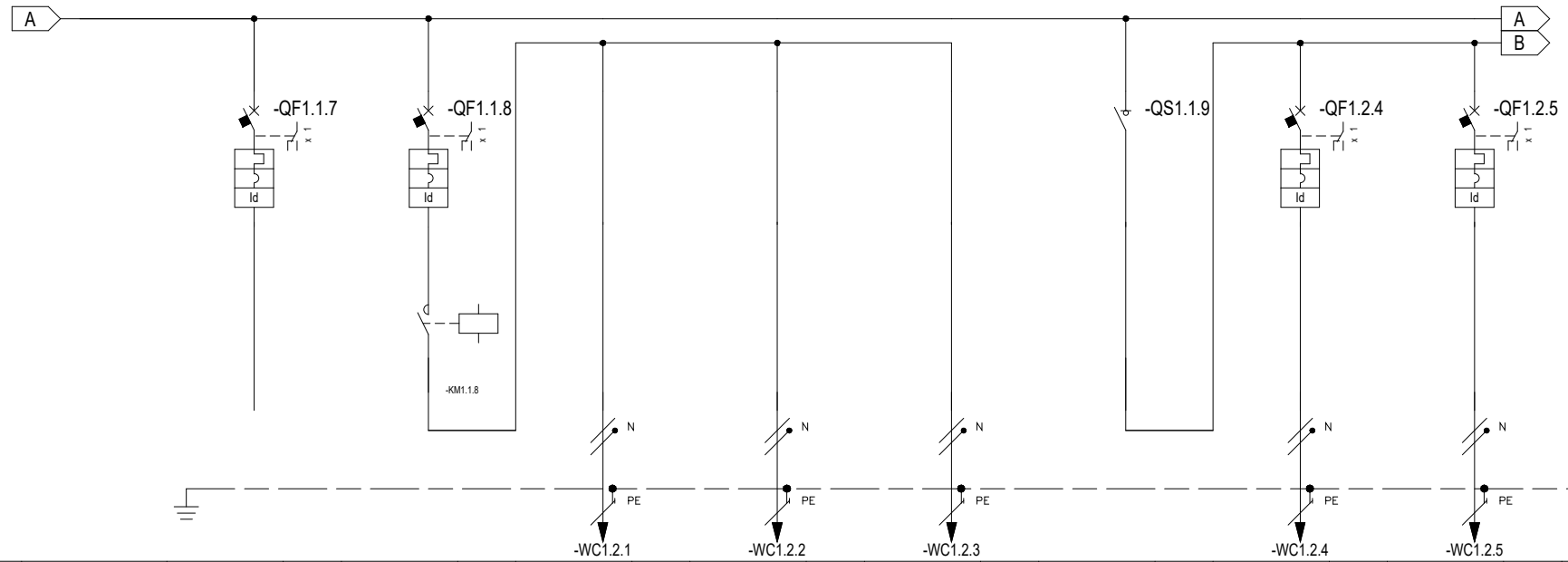
\* Selettività  
\*\* Filiazione

NUMERAZIONE MORSETTI		DISTRIBUZIONE		L1L2L3NPE		1		2		L1L2L3NPE		3		L1L2L3NPE		4		L1L2L3NPE		5		L1NPE		6		L2NPE		7		L2NPE	
DESCRIZIONE CIRCUITO		Linea da Q_BT SSE 8		Interruttore Generale Sezione Normale		Spie rete Sezione Normale		SPD classe I+II		Strumento misura		UPS Capolinea Ingresso UPS		F1N Emittitori biglietti EB		Riserva															
TIPO APPARECCHIO		iC60 H		STI 3P+N Fus NFC (10,3x38)		STI 3P+N Fus NFC (10,3x38)		iC60 a		iC40 N		iC40 N																			
INTERRUTTORE	Icu [kA] / Icn [A]	15										10		10		10															
	Icu - CEI EN 60947-2	N. POLI	In [A]	4P		40						2P		25		1P+N		16		1P+N		16									
	Icn - CEI EN 60898-1	CURVA/SGANCIATORE		C								C		C		C		C													
	Ir [A]	tr [s]	40										25		16		16		16												
	Istd [A]	tsd [s]	400										250		160		160		160												
DIFFERENZIALE	Ii [A]																														
	Ig [A]	tg [s]																													
CONTATTORE	TIPO	CLASSE												Vigi		A		Vigi		A											
	Ildn [A]	tdn [ms]	0,03		Istantaneo		0,03		Istantaneo																						
TELERUTTORE	BOBINA [V]	N. POLI	In [A]																												
TERMICO	TIPO	Irt [A]																													
FUSIBILE	N. POLI	In [A]																													
ALTRE APP.	TIPO	MODELLO																													
CONDUTTURA	TIPO ISOLAMENTO	POSA	EPR		61								EPR		11		EPR		61												
	SEZIONE FASE-N-PE/PEN [mmq]	1x10		1x10		1x10								1x4		1x4		1x4		1x2,5		1x2,5		1x2,5							
	Ib [A]	Iz [A]	17,8		38,3		1,9		19,1																						
FONDO LINEA	Un [V]	P [kW]	400		10,67								230		3,89		230		0,4												
	Icc min [kA]	Icc max [kA]	0,2		0,5		0,1		0,3																						
	LUNGHEZZA [m]	dV TOTALE [%]	80										2		1,8		20		2												
NOTE	FG16OR16-0,6/1 kV Cca-s3,d1,a3												FG16OR16-0,6/1 kV Cca-s3,d1,a3		FG16OR16-0,6/1 kV Cca-s3,d1,a3																

**PROGETTAZIONE DEFINITIVA DEL SISTEMA DEGLI ASSI DI FORZA PER IL TRASPORTO PUBBLICO LOCALE (RETE FIOVIARIA E STRUTTURE CONNESSE)**

COMMESSA				CODIFICA				
lotto	fase	ente	tipo doc.	opera disciplina	progress	rev		
E	2	1	D	0	2	D	Z	2
				D	X		L	F
							0	2
							0	0
							0	2
							6	C

QUADRO  
**QUADRO ELETTRICO CAPOLINEA CARICAMENTO - QBT-CL**  
OGGETTO  
SCHEMA UNIFILARE DI POTENZA



\* Selettività  
\*\* Filiazione

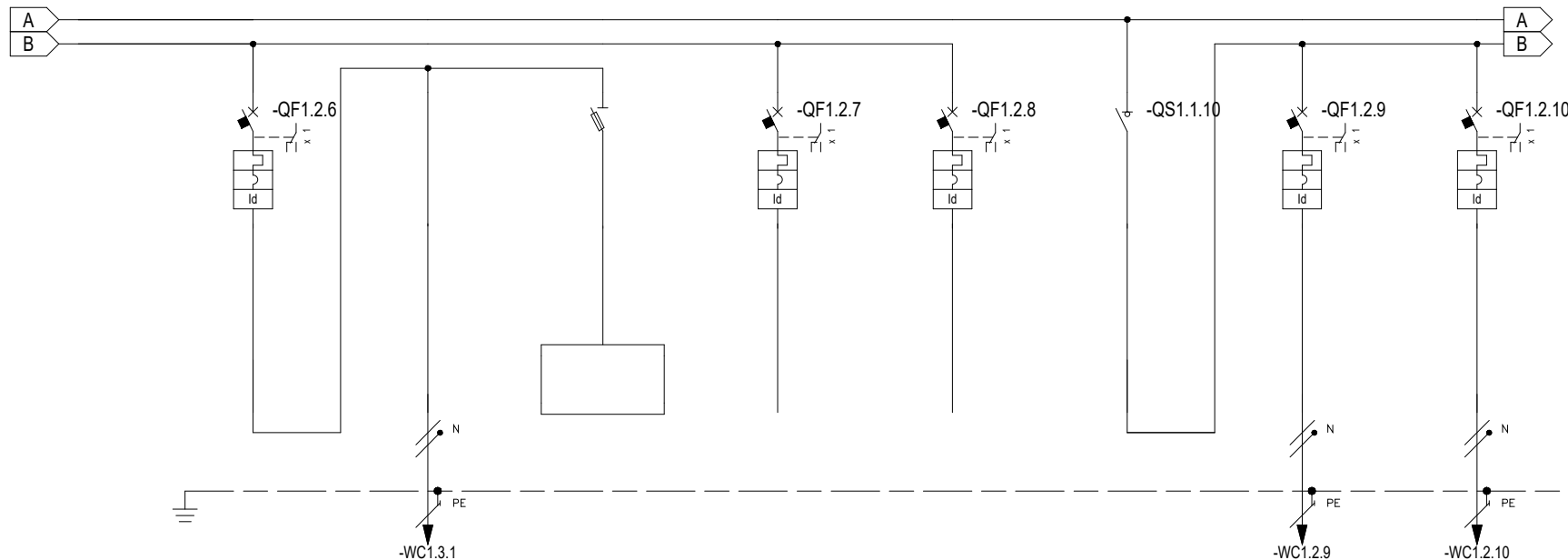
NUMERAZIONE MORSETTI		DISTRIBUZIONE		8		L3NPE		9		L2NPE		10		L2NPE		11		L2NPE		12		L2NPE		13		L1L2L3N		14		L3NPE		15		L2NPE	
DESCRIZIONE CIRCUITO		Riserva						Luce esterna zona tettoie (notturna)				L1N tettoia sinistra				L2N tettoia centrale				L3N tettoia destra				Generale manufatto locale controllori e quadri		F2N Impianto CDZ				F3N Prese fm servizio					
TIPO APPARECCHIO		iC40 N		iC40 N				iC40 N												iSW				iC40 a				iC40 a							
INTERRUTTORE	Icu [kA] / Icn [A]	10		10																4		40		1P+N		16		1P+N		16					
	Icu - CEI EN 60947-2 Icn - CEI EN 60898-1	N. POLI	In [A]	1P+N	16	1P+N	16																	4	40	1P+N	16	1P+N	16						
DIFFERENZIALE	CURVA/SGANCIATORE		C		C																				C		C								
	Ir [A]	tr [s]	16	16																						16	16								
	Istd [A]	tsd [s]	160	160																						160	160								
	Ii [A]																																		
	Ig [A]	tg [s]																																	
CONTATTORE	TIPO		CLASSE		Vigi	A	Vigi	A																	Vigi	A	Vigi	A							
	I <sub>dn</sub> [A]	t <sub>dn</sub> [ms]	0,03	Istantaneo	0,3	Istantaneo																			0,3	Istantaneo	0,03	Istantaneo							
TELERUTTORE	BOBINA [V]		N. POLI		In [A]				230ca	2P	25																								
	TIPO		CLASSE																																
FUSIBILE	TIPO		MODELLO																																
	BOBINA [V]		N. POLI		In [A]				230ca	2P	25																								
CONDUTTURA	TIPO ISOLAMENTO		POSA						EPR		61		EPR		61		EPR		61				EPR		03A		EPR		03A						
	SEZIONE FASE-N-PE/PEN [mmq]								1x2,5		1x2,5		1x2,5		1x2,5		1x2,5		1x2,5				1x2,5		1x2,5		1x2,5		1x2,5						
FONDO LINEA	I <sub>b</sub> [A]		I <sub>z</sub> [A]						1		19,1		1		19,1		1		19,1				4,8		30		6,1		30						
	U <sub>n</sub> [V]		P [kW]		0,6				230		0,2		230		0,2		230		0,2				230		1		230		1,2						
	I <sub>cc</sub> min [kA]		I <sub>cc</sub> max [kA]						0,1		0,3		0,1		0,3		0,1		0,3				0,2		0,4		0,2		0,4						
	LUNGHEZZA [m]		dV TOTALE [%]						20		1,8		20		1,8		30		1,9				10		2		10		2,1						
NOTE								FG16OR16-0,6/1 kV Cca-s3,d1,a3		FG16OR16-0,6/1 kV Cca-s3,d1,a3		FG16OR16-0,6/1 kV Cca-s3,d1,a3		FG16OR16-0,6/1 kV Cca-s3,d1,a3		FG16OR16-0,6/1 kV Cca-s3,d1,a3		FG16OR16-0,6/1 kV Cca-s3,d1,a3		FG16OR16-0,6/1 kV Cca-s3,d1,a3		FG16OR16-0,6/1 kV Cca-s3,d1,a3		FG16OR16-0,6/1 kV Cca-s3,d1,a3		FG16OR16-0,6/1 kV Cca-s3,d1,a3									

**PROGETTAZIONE DEFINITIVA DEL SISTEMA DEGLI ASSI DI FORZA PER IL TRASPORTO PUBBLICO LOCALE (RETE FILOVIARIA E STRUTTURE CONNESSE)**

COMMESSA				CODIFICA			
lotto	fase	ente	tipo doc.	opera disciplina	progress	rev	
E	2	1	D	0	2	D	Z
Z	2	D	X	L	F	0	2
0	2	0	0	0	2	6	C

QUADRO  
**QUADRO ELETTRICO CAPOLINEA CARICAMENTO - QBT-CL**  
OGGETTO  
SCHEMA UNIFILARE DI POTENZA





\* Selettività  
\*\* Filiazione

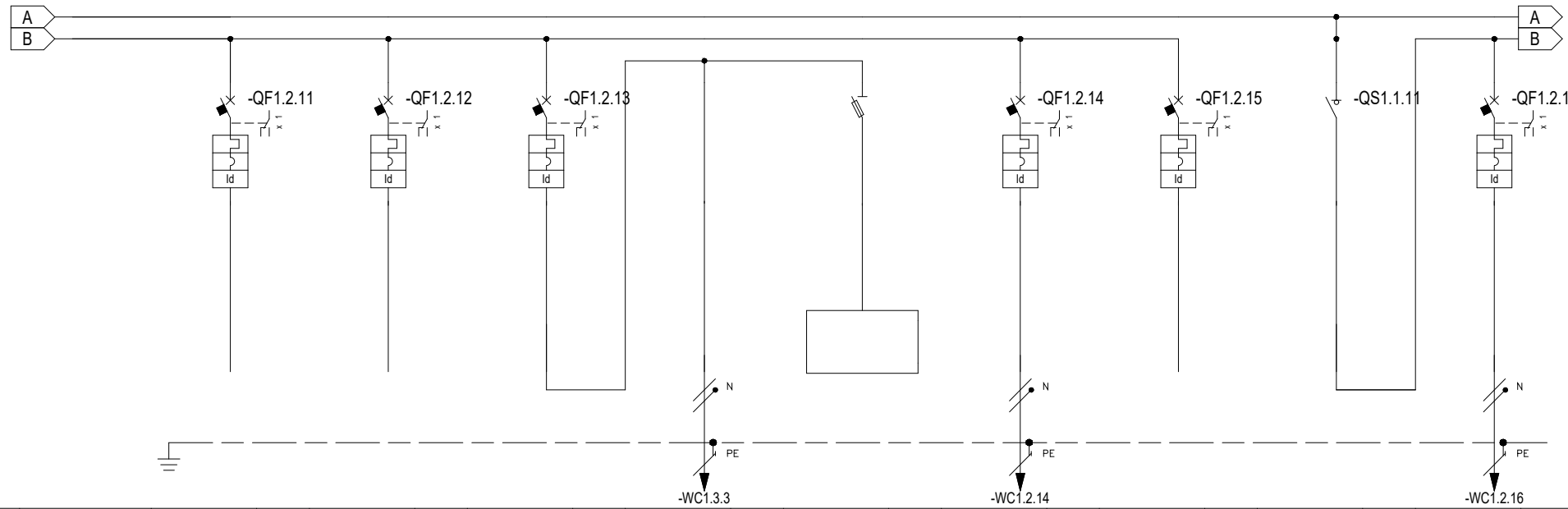
NUMERAZIONE MORSETTI

NUMERAZIONE CIRCUITO	DISTRIBUZIONE	16	L1NPE	17	L1NPE	18	L1NPE	19	L2NPE	20	L2NPE	21	L1L2L3N	22	L3NPE	23	L2NPE
DESCRIZIONE CIRCUITO		Luce locale controllori		L4N Luce ordinaria		L4E Luce emergenza		Predisp. centralina antintrusione		Riserva		Generale manufatto servizi igienici pubblici		F4N Impianto CDZ locale tecnico		F5N Boiler bagni	
TIPO APPARECCHIO		iC40 N		STI 1P+N Fus NFC (10,3x38)		iC40 N		iC40 N		iSW		iC40 N		iC40 N			
INTERRUTTORE		Icu [kA] / Icn [A]		10		10		10		10		4 / 40		10		10	
Icu - CEI EN 60947-2		N. POLI		1P+N / 10		1P+N / 10		1P+N / 10		1P+N / 16		4 / 40		1P+N / 16		1P+N / 16	
Icn - CEI EN 60898-1		CURVA/SGANCIATORE		C		C		C		C		C		C		C	
		I <sub>r</sub> [A]		10		10		10		16		16		16		16	
		I <sub>sd</sub> [A]		100		100		100		160		160		160		160	
		I <sub>i</sub> [A]															
		I <sub>g</sub> [A]															
DIFFERENZIALE		TIPO		Vigi / A		Vigi / A		Vigi / A		Vigi / AC		Vigi / A		Vigi / A		Vigi / AC	
		I <sub>dn</sub> [A]		0,3 / Istantaneo		0,03 / Istantaneo		0,03 / Istantaneo		0,03 / Istantaneo		0,3 / Istantaneo		0,03 / Istantaneo		0,03 / Istantaneo	
CONTATTORE		TIPO															
TELERUTTORE		BOBINA [V]		N. POLI		I <sub>n</sub> [A]											
TERMICO		TIPO		I <sub>rth</sub> [A]													
FUSIBILE		N. POLI		I <sub>n</sub> [A]													
ALTRE APP.		TIPO		MODELLO													
CONDUTTURA		TIPO ISOLAMENTO		POSA		EPR / 03A						EPR / 61		EPR / 61			
		SEZIONE FASE-N-PE/PEN [mmq]				1x1,5 / 1x1,5 / 1x1,5						1x2,5 / 1x2,5 / 1x2,5		1x2,5 / 1x2,5 / 1x2,5			
		I <sub>b</sub> [A]		I <sub>z</sub> [A]		1 / 17,6						4,8 / 19,1		5,8 / 19,1			
		U <sub>n</sub> [V]		P [kW]		0,2 / 230 / 0,2						230 / 1		230 / 1,2			
FONDO LINEA		I <sub>cc</sub> min [kA]		I <sub>cc</sub> max [kA]		0,2 / 0,4						0,1 / 0,3		0,1 / 0,3			
		LUNGHEZZA [m]		dV TOTALE [%]		5 / 1,7						30 / 2,7		30 / 2,9			
NOTE				FG16OR16-0,6/1 kV Cca-s3,d1,a3								FG16OR16-0,6/1 kV Cca-s3,d1,a3		FG16OR16-0,6/1 kV Cca-s3,d1,a3			

**PROGETTAZIONE DEFINITIVA DEL SISTEMA DEGLI ASSI DI FORZA PER IL TRASPORTO PUBBLICO LOCALE (RETE FIOVIARIA E STRUTTURE CONNESSE)**

COMMESSA				CODIFICA			
lotto	fase	ente	tipo doc.	opera disciplina	progress	rev	
E 2	1 D	0 2	D	Z 2	D X	L F 0 2 0 0	0 2 6 C

QUADRO  
**QUADRO ELETTRICO CAPOLINEA CARICAMENTO - QBT-CL**  
OGGETTO  
SCHEMA UNIFILARE DI POTENZA



\* Selettività  
\*\* Filiazione

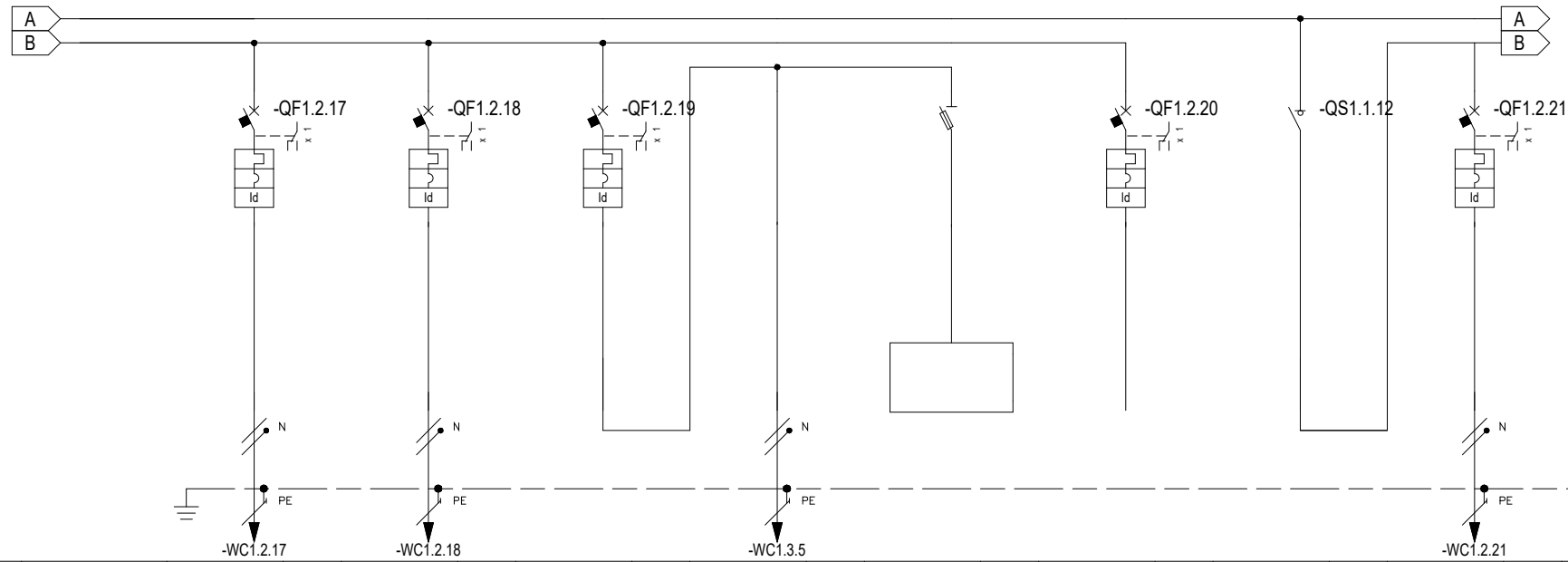
NUMERAZIONE MORSETTI

NUMERAZIONE CIRCUITO	DISTRIBUZIONE	24	L3NPE	25	L1NPE	26	L3NPE	27	L3NPE	28	L3NPE	29	L1NPE	30	L2NPE	31	L1L2L3N	32	L3NPE	
DESCRIZIONE CIRCUITO		Predisposizione asciugamani bagni		Riserva		Luce bagni e locale tecnico		L5N Luce ordinaria (comando da rivel. locale)		L5E Luce emergenza		L5C Chiamata bagno disabili		Riserva		Generale manufatto locale autisti		F6N Impianto CDZ locale autisti		
TIPO APPARECCHIO		iC40 N		iC40 N		iC40 N		L5N		STI 1P+N Fus NFC (10,3x38)		iC40 N		iC40 N		iSW		iC40 N		
INTERRUTTORE <small>Icu - CEI EN 60947-2 Icn - CEI EN 60898-1</small>	Icu [kA] / Icn [A]	10		10		10						10		10		4		10		
	N. POLI	1P+N		1P+N		1P+N						1P+N		1P+N		4		1P+N		
	CURVA/SGANCIATORE	C		C		C						C		C				C		
	Ir [A]	16		16		10						10		16				20		
	I <sub>sd</sub> [A]	160		160		100						100		160				200		
Ii [A]																				
Ig [A]																				
DIFFERENZIALE	TIPO	Vigi		Vigi		Vigi						Vigi		Vigi				Vigi		
	CLASSE	AC		AC		AC		A				AC		AC				A		
	I <sub>dn</sub> [A]	0,03		0,03		0,3						0,03		0,03				0,3		
	tdn [ms]	Istantaneo		Istantaneo		Istantaneo						Istantaneo		Istantaneo				Istantaneo		
CONTATTORE	TIPO																			
TELERUTTORE	BOBINA [V]																			
	N. POLI																			
	I <sub>n</sub> [A]																			
TERMICO	TIPO																			
	I <sub>rth</sub> [A]																			
FUSIBILE	N. POLI																			
	I <sub>n</sub> [A]																			
ALTRE APP.	TIPO																			
	MODELLO																			
CONDUTTURA	TIPO ISOLAMENTO							EPR		61		EPR		61				EPR		
	SEZIONE FASE-N-PE/PEN [mmq]							1x1,5		1x1,5		1x1,5		1x1,5				1x4		
	I <sub>b</sub> [A]							2,4		14,6		0,5		14,6				12,1		
	I <sub>z</sub> [A]																	24,8		
FONDO LINEA	Un [V]					0,5		230		0,5		230		0,1				230		
	P [kW]																	2,5		
	I <sub>cc</sub> min [kA]							0,1		0,2		0,1		0,2				0,2		
	I <sub>cc</sub> max [kA]							30		2,5		30		1,9				20		
	LUNGHEZZA [m]																	2,8		
	dV TOTALE [%]																			
NOTE									FG16OR16-0,6/1 kV Cca-s3,d1,a3										FG16OR16-0,6/1 kV Cca-s3,d1,a3	

**PROGETTAZIONE DEFINITIVA DEL SISTEMA DEGLI ASSI DI FORZA PER IL TRASPORTO PUBBLICO LOCALE (RETE FIOVIARIA E STRUTTURE CONNESSE)**

COMMESSA				CODIFICA			
lotto	fase	ente	tipo doc.	opera disciplina	progress	rev	
E	2	1	D	0	2	D	Z
Z	2	D	X	L	F	0	2
0	2	0	0	0	2	6	C

QUADRO  
**QUADRO ELETTRICO CAPOLINEA CARICAMENTO - QBT-CL**  
OGGETTO  
SCHEMA UNIFILARE DI POTENZA



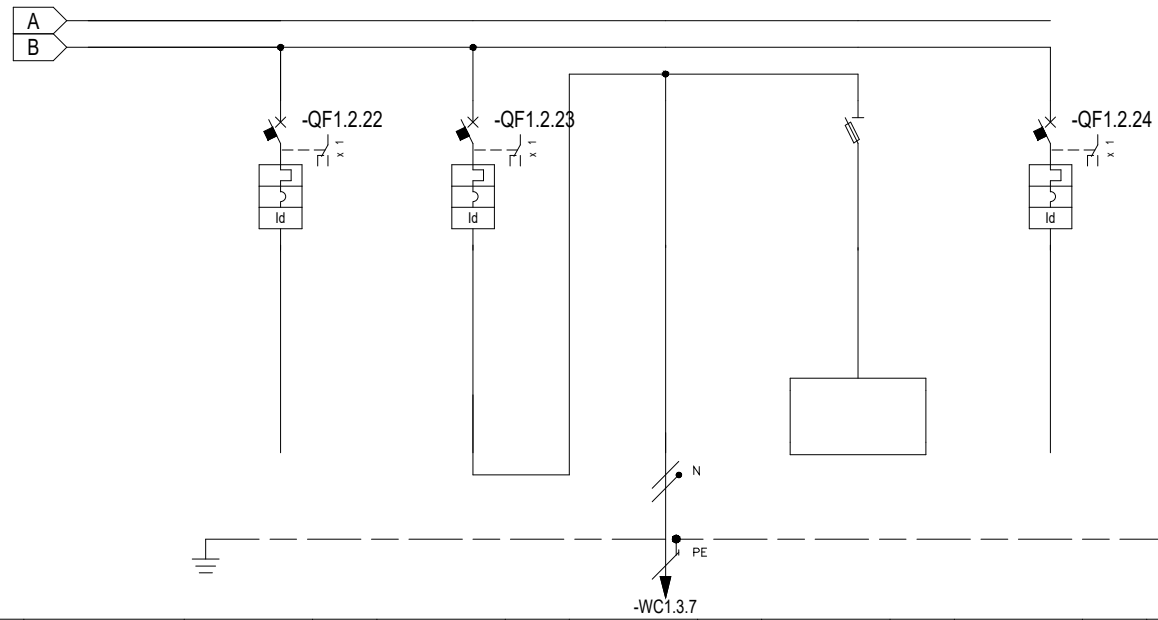
\* Selettività  
\*\* Filiazione

NUMERAZIONE MORSETTI		DISTRIBUZIONE		33		L1NPE		34		L2NPE		35		L2NPE		36		L2NPE		37		L2NPE		38		L2NPE		39		L1L2L3N		40		L2NPE	
DESCRIZIONE CIRCUITO		F7N		F8N		Luce autisti		L6N		L6E		Riserva		Generale manufatto servizi igienici autisti		F9N																			
TIPO APPARECCHIO		iC40 N		iC40 N		iC40 N		STI 1P+N Fus NFC (10,3x38)		iC40 N		iSW		iC40 a																					
INTERRUTTORE	Icu [kA] / Icn [A]	10		10		10				10		10		4		6																			
	N. POLI	1P+N		1P+N		1P+N				1P+N		1P+N		4		1P+N																			
ICN - CEI EN 60898-1	CURVA/SGANCIATORE	C		C		C				C		C				C																			
	Ir [A]	16		16		10				16		16				16																			
	I <sub>sd</sub> [A]	160		160		100				160		160				160																			
	Ii [A]																																		
DIFFERENZIALE	TIPO	Vigi		Vigi		Vigi				Vigi		Vigi				Vigi																			
	CLASSE	A		AC		A				AC		AC				AC																			
	I <sub>dn</sub> [A]	0,03		Istantaneo		0,03		Istantaneo		0,3		Istantaneo				0,03		Istantaneo																	
CONTATTORE	TIPO																																		
TELERUTTORE	BOBINA [V]																																		
TERMICO	TIPO																																		
FUSIBILE	N. POLI																																		
ALTRE APP.	TIPO																																		
CONDUTTURA	TIPO ISOLAMENTO	EPR		EPR		EPR				EPR						EPR																			
	SEZIONE FASE-N-PE/PEN [mmq]	1x2,5	1x2,5	1x2,5	1x2,5	1x2,5	1x2,5	1x2,5		1x1,5	1x1,5	1x1,5				1x2,5	1x2,5	1x2,5																	
	I <sub>b</sub> [A]	7,7		19,1		7,7		19,1				2,4		14,6				5,8		19,1															
FONDO LINEA	U <sub>n</sub> [V]	230		1,5		230		1,5		0,5		230		0,5				230		1,2															
	I <sub>cc</sub> min [kA]	0,1		0,3		0,1		0,3				0,1		0,3				0,1		0,3															
	LUNGHEZZA [m]	20		2,7		20		2,7				20		2,3				30		2,9															
NOTE			FG16OR16-0,6/1 kV Cca-s3,d1,a3		FG16OR16-0,6/1 kV Cca-s3,d1,a3				FG16OR16-0,6/1 kV Cca-s3,d1,a3								FG16OR16-0,6/1 kV Cca-s3,d1,a3																		

**PROGETTAZIONE DEFINITIVA DEL SISTEMA DEGLI ASSI DI FORZA PER IL TRASPORTO PUBBLICO LOCALE (RETE FIOVIARIA E STRUTTURE CONNESSE)**

COMMESSA				CODIFICA			
lotto	fase	ente	tipo doc.	opera disciplina	progress	rev	
E	2	1	D	0	2	D	Z
Z	2	D	X	L	F	0	2
0	0	0	0	0	0	0	0
0	2	6	C				

QUADRO  
**QUADRO ELETTRICO CAPOLINEA CARICAMENTO - QBT-CL**  
OGGETTO  
SCHEMA UNIFILARE DI POTENZA



\* Selettività  
\*\* Filiazione

NUMERAZIONE MORSETTI

NUMERAZIONE CIRCUITO	DISTRIBUZIONE	41	L1NPE	42	L1NPE	43	L1NPE	44	L1NPE	45	L2NPE									
DESCRIZIONE CIRCUITO		Riserva		Luce bagni		L7N Luce ordinaria (comando da rivel. locale)		L7E Luce emergenza		Riserva										
TIPO APPARECCHIO		iC40 N		iC40 N				STI 1P+N Fus NFC (10,3x38)		iC40 N										
INTERRUTTORE <small>Icu - CEI EN 60947-2 Icn - CEI EN 60898-1</small>	Icu [kA] / Icn [A]	10		10						10										
	N. POLI	In [A]	1P+N	16	1P+N	10				1P+N	16									
	CURVA/SGANCIATORE		C		C						C									
	Ir [A]	tr [s]	16		10						16									
	I <sub>sd</sub> [A]	t <sub>sd</sub> [s]	160		100						160									
Ii [A]																				
DIFFERENZIALE	TIPO	CLASSE	Vigi	AC	Vigi	A				Vigi	AC									
	I <sub>dn</sub> [A]	t <sub>dn</sub> [ms]	0,03	Istantaneo	0,3	Istantaneo				0,03	Istantaneo									
CONTATTORE	TIPO	CLASSE																		
TELERUTTORE	BOBINA [V]	N. POLI	In [A]																	
TERMICO	TIPO	I <sub>rth</sub> [A]																		
FUSIBILE	N. POLI	In [A]																		
ALTRE APP.	TIPO	MODELLO																		
CONDUTTURA	TIPO ISOLAMENTO	POSA				EPR	61													
	SEZIONE FASE-N-PE/PEN [mmq]					1x1,5	1x1,5	1x1,5												
	I <sub>b</sub> [A]	I <sub>z</sub> [A]				2,4	14,6													
	U <sub>n</sub> [V]	P [kW]			0,5	230	0,5													
FONDO LINEA	I <sub>cc</sub> min [kA]	I <sub>cc</sub> max [kA]				0,1	0,2													
	LUNGHEZZA [m]	dV TOTALE [%]				30	2,5													
NOTE							FG16OR16-0,6/1 kV Cca-s3,d1,a3													

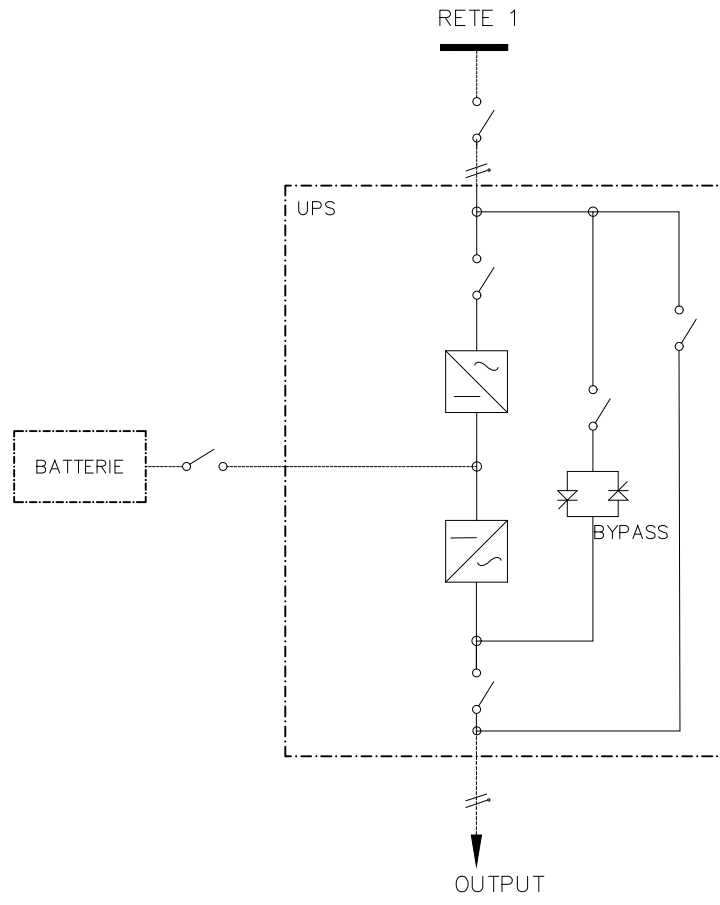
**PROGETTAZIONE DEFINITIVA DEL SISTEMA DEGLI ASSI DI FORZA PER IL TRASPORTO PUBBLICO LOCALE (RETE FIOVIARIA E STRUTTURE CONNESSE)**

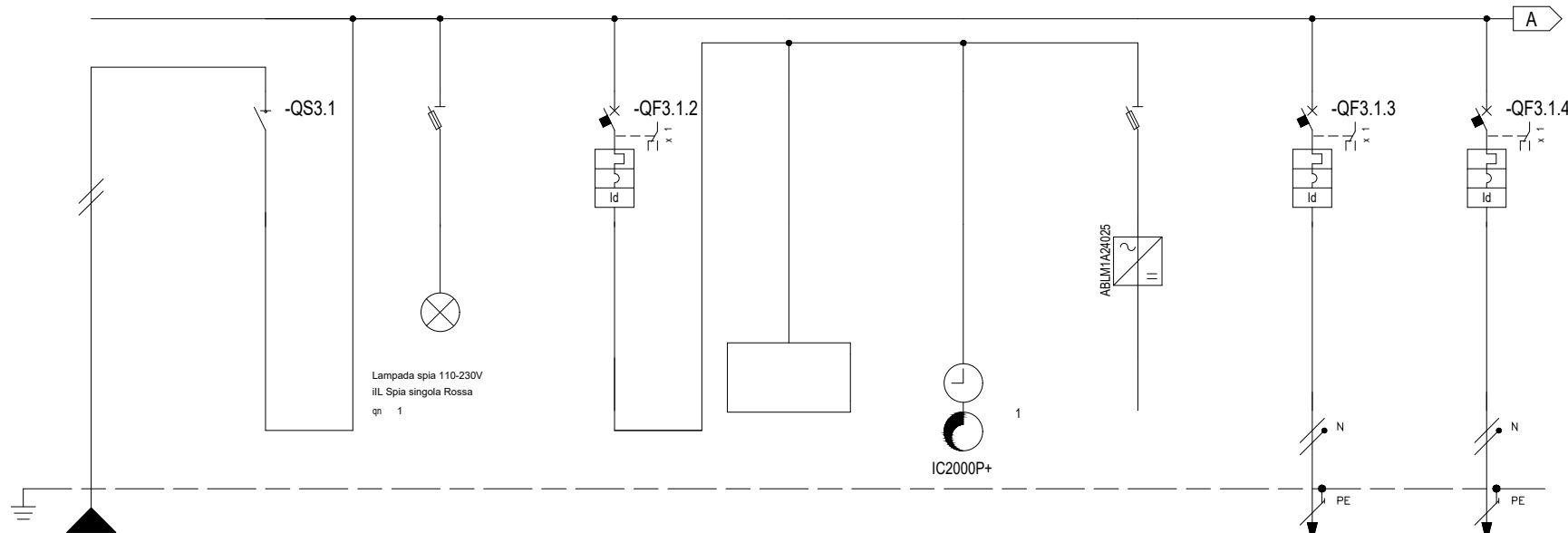
COMMESSA				CODIFICA																
lotto	fase	ente	tipo doc.	opera disciplina			progress	rev												
E	2	1	D	0	2	D	Z	2	D	X	L	F	0	2	0	0	0	2	6	C

QUADRO	FOGLIO	SEGUE
<b>QUADRO ELETTRICO CAPOLINEA CARICAMENTO - QBT-CL</b>	<b>12</b>	13
OGGETTO	TOTALE FOGLI	
SCHEMA UNIFILARE DI POTENZA	18	

CONFIGURAZIONE CON  
RETE SINGOLA

MODELLO	Easy-UPS SRVS tower
POTENZA NOMINALE An [kVA]	3
POTENZA NOMINALE Pn [kW]	2,4
TIPOLOGIA BATTERIE	Pb ermetico
AUTONOMIA BATTERIE [min]	33
THDI [%]	3
TIPO DI TECNOLOGIA	on-line
TENSIONE INGRESSO [V]	230
TENSIONE USCITA [V]	230
RENDIMENTO	0,88
RENDIMENTO ECOversion	N/A
Scheda di rete	Si
Scheda contatti	Si





\* Selettività  
\*\* Filiazione

NUMERAZIONE MORSETTI

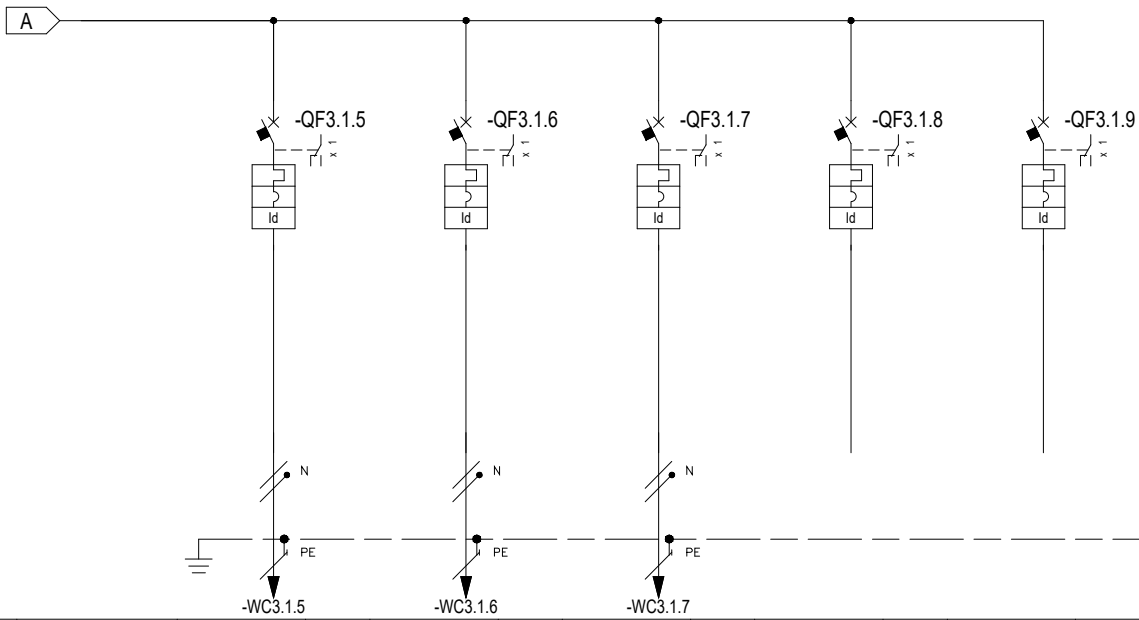
NUMERAZIONE CIRCUITO	DISTRIBUZIONE	L1NPE	1	L1N	2	L1NPE	3	L1NPE	4	L1NPE	5	L1NPE	6	L1NPE	7	L1NPE	8	L1NPE	
DESCRIZIONE CIRCUITO		Linea da UPS Capolinea		Interruttore Generale Sezione Continuità		Spia rete Sezione Continuità		Ausiliari 230V/24V		Presca 2P+T UNEL		Ausiliari 230Vac		PLC/Ausiliari 24Vcc		F1CA Touch screen pensilina		F2CA PMV1 palina di coda	
TIPO APPARECCHIO		iSW		STI 1P+N Fus NFC (10,3x38)		iC40 N						STI 1P+N Fus NFC (10,3x38)		iC40 N		iC40 N			
INTERRUTTORE		Icu [kA] / Icn [A]				10								10		10			
Icu - CEI EN 60947-2		N. POLI		In [A]		1P+N		10						1P+N		10		1P+N 10	
Icn - CEI EN 60898-1		CURVA/SGANCIATORE				C								C		C			
		I <sub>r</sub> [A]		t <sub>r</sub> [s]		10								10		10			
		I <sub>sd</sub> [A]		t <sub>sd</sub> [s]		100								100		100			
		I <sub>i</sub> [A]																	
		I <sub>g</sub> [A]		t <sub>g</sub> [s]															
DIFFERENZIALE		TIPO		CLASSE		Vigi		A						Vigi		A		Vigi A	
		I <sub>dn</sub> [A]		t <sub>dn</sub> [ms]		0,03		Istantaneo						0,03		Istantaneo		0,03 Istantaneo	
CONTATTORE		TIPO		CLASSE															
TELERUTTORE		BOBINA [V]		N. POLI		In [A]													
TERMICO		TIPO		I <sub>rth</sub> [A]															
FUSIBILE		N. POLI		In [A]															
ALTRE APP.		TIPO		MODELLO															
CONDUTTURA		TIPO ISOLAMENTO		POSA		EPR 11								EPR 61		EPR 61			
		SEZIONE FASE-N-PE/PEN [mmq]		1x4 1x4 1x4										1x2,5 1x2,5 1x2,5		1x2,5 1x2,5 1x2,5			
		I <sub>b</sub> [A]		I <sub>z</sub> [A]		9,8 38,3								1,4 19,1		1,9 23,9			
		U <sub>n</sub> [V]		P [kW]		230 2								230 0,3		230 0,4			
FONDO LINEA		I <sub>cc</sub> min [kA]		I <sub>cc</sub> max [kA]		0,2 0,5								0,1 0,2		0,1 0,2			
		LUNGHEZZA [m]		dV TOTALE [%]		2 2								40 2,4		40 2,6			
NOTE		FG16OR16-0,6/1 kV Cca-s3,d1,a3												FG16OR16-0,6/1 kV Cca-s3,d1,a3		FG16OR16-0,6/1 kV Cca-s3,d1,a3			

**PROGETTAZIONE DEFINITIVA DEL SISTEMA DEGLI ASSI DI FORZA PER IL TRASPORTO PUBBLICO LOCALE (RETE FIOVIARIA E STRUTTURE CONNESSE)**

COMMESSA				CODIFICA			
lotto	fase	ente	tipo doc.	opera disciplina	progress	rev	
E	2	1	D	0	2	D	Z
							2
							D
							X
							L
							F
							0
							2
							0
							2
							6
							C

QUADRO  
**QUADRO ELETTRICO CAPOLINEA CARICAMENTO - QBT-CL**  
OGGETTO  
SCHEMA UNIFILARE DI POTENZA

FOGLIO	SEGUE
14	15
TOTALE FOGLI	
18	



\* Selettività  
\*\* Filiazione

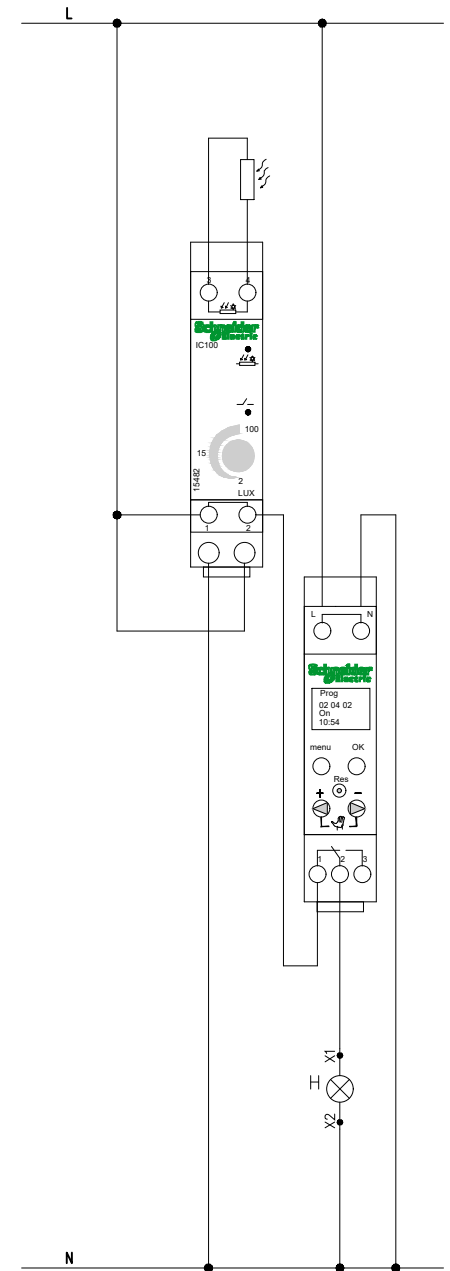
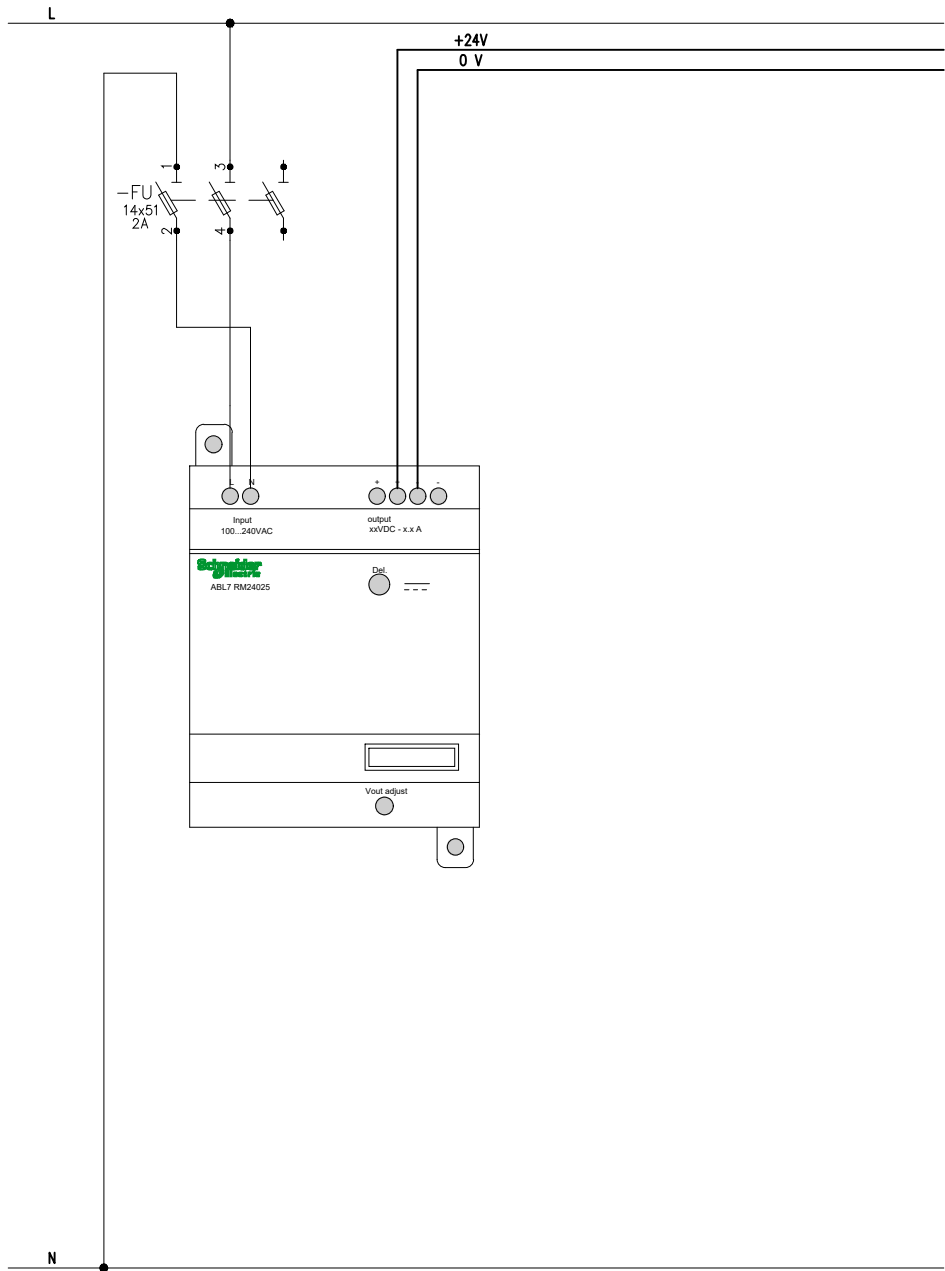
NUMERAZIONE MORSETTI

NUMERAZIONE CIRCUITO	DISTRIBUZIONE	9	L1NPE	10	L1NPE	11	L1NPE	12	L1NPE	13	L1NPE								
DESCRIZIONE CIRCUITO		F3CA PMV2 palina di coda		F4CA Varco ZTL (ove previsto)		F5CA Armadio rack e PC concentratore		Totem capolinea (predisposizione)		Riserva									
TIPO APPARECCHIO		iC40 N		iC40 N		iC40 N		iC40 N		iC40 N									
INTERRUTTORE	Icu [kA] / Icn [A]	10		10		10		10		10									
	N. POLI	1P+N		1P+N		1P+N		1P+N		1P+N									
CURVA/SGANCIATORE	Icn - CEI EN 60898-1	C		C		C		C		C									
	Ir [A]	10		16		16		10		16									
	Istd [A]	100		160		160		100		160									
	Ii [A]																		
	Ig [A]																		
DIFFERENZIALE	TIPO	Vigi		Vigi		Vigi		Vigi		Vigi									
	CLASSE	A		A		A		A		A									
tdn [ms]	ldn [A]	0,03		Istantaneo		0,03		Istantaneo		0,03									
	CLASSE																		
BOBINA [V]	N. POLI																		
IRth [A]	In [A]																		
TIPO	MODELLO																		
TIPO ISOLAMENTO	TIPO ISOLAMENTO	EPR		61		EPR		61		EPR		03A							
	SEZIONE FASE-N-PE/PEN [mmq]	1x2,5	1x2,5	1x2,5	1x2,5	1x2,5	1x2,5	1x2,5	1x2,5	1x2,5	1x2,5								
	Ib [A]	Iz [A]	1,9		23,9		1,9		23,9		2,6		21						
Un [V]	P [kW]	230		0,4		230		0,4		230		0,5							
Icc min [kA]	Icc max [kA]	0,1		0,2		0,1		0,2		0,2		0,4							
LUNGHEZZA [m]	dV TOTALE [%]	50		2,7		50		2,7		5		2,1							
NOTE		FG16OR16-0,6/1 kV Cca-s3,d1,a3		FG16OR16-0,6/1 kV Cca-s3,d1,a3		FG16OR16-0,6/1 kV Cca-s3,d1,a3													

**PROGETTAZIONE DEFINITIVA DEL SISTEMA DEGLI ASSI DI FORZA PER IL TRASPORTO PUBBLICO LOCALE (RETE FIOVIARIA E STRUTTURE CONNESSE)**

COMMESSA				CODIFICA																
lotto	fase	ente	tipo doc.	opera disciplina		progress	rev													
E	2	1	D	0	2	D	Z	2	D	X	L	F	0	2	0	0	0	2	6	C

QUADRO	FOGLIO	SEGUE
<b>QUADRO ELETTRICO CAPOLINEA CARICAMENTO - QBT-CL</b>	<b>15</b>	16
OGGETTO	TOTALE FOGLI	
SCHEMA UNIFILARE DI POTENZA	18	

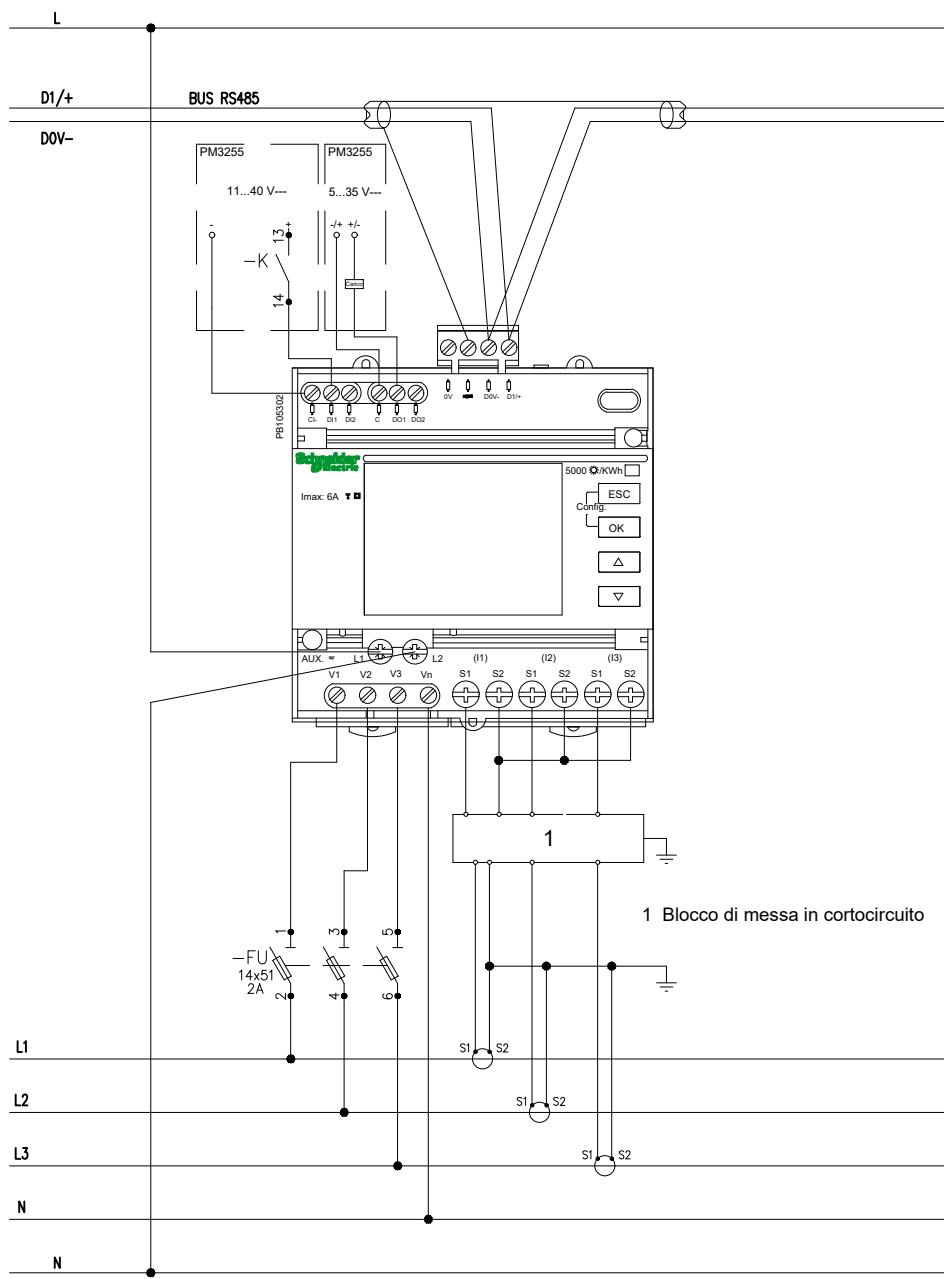


**PROGETTAZIONE DEFINITIVA DEL SISTEMA DEGLI ASSI DI FORZA PER IL TRASPORTO PUBBLICO LOCALE (RETE FILOVIARIA E STRUTTURE CONNESSE)**

COMMESSA			CODIFICA																	
lotto	fase	ente	tipo doc.	opera disciplina	progress	rev														
E	2	1	D	0	2	D	Z	2	D	X	L	F	0	2	0	0	0	2	6	C

QUADRO  
**QUADRO ELETTRICO CAPOLINEA CARICAMENTO - QBT-CL**  
 OGGETTO  
 SCHEMA MULTIFILARE FUNZIONALE





### Multimetro Digitale Serie PM32xx

Multimetro digitale con misura di I, V, E, P e Q, f, THD su corrente e tensione e PF.

Adatto per circuiti monofase e trifase (con o senza neutro) e garantisce la misura di energia attiva, sia prodotta che consumata, con precisione in classe 0.5S in conformità alla norma CEI EN 62053-22 e CEI EN 61557-12 PMD/Sx/k55/0.5.

#### Caratteristiche tecniche:

- Dotato di uscita Modbus RS485,
- 2 ingressi digitali,
- 2 uscite digitali programmabili.
- Dispositivo multitariffa, dotato di memoria interna.
- Tensione di alimentazione da 100/173 a 277/480 V CA con frequenza da 45 a 65 Hz; da 100 a 300 V CC.
- n. 3 TA XXX/5A

**PROGETTAZIONE DEFINITIVA DEL SISTEMA DEGLI ASSI DI FORZA PER IL TRASPORTO PUBBLICO LOCALE (RETE FIOVIARIA E STRUTTURE CONNESSE)**

COMMESSA				CODIFICA				
lotto	fase	ente	tipo doc.	opera disciplina	progress	rev		
E 2	1 D	0 2	D	Z 2	D X	L F 0 2 0 0	0 2 6	C

QUADRO	FOGLIO	SEGUE
QUADRO ELETTRICO CAPOLINEA CARICAMENTO - QBT-CL	17	18
OGGETTO	TOTALE FOGLI	
SCHEMA MULTIFILARE FUNZIONALE	18	

PLC MODULARE INTERNO PER ACQUISIZIONE  
SEGNALI I/O



- CARATTERISTICHE PLC :**
- Alimentazione 24Vdc
  - N.30 ingressi digitali
  - N.10 uscite a relè
  - Orologio interno
  - Modulo di comunicazione ethernet

COLLEGAMENTO DI RETE  
CON LO SWITCH (APPARATI TLC)

COMMESSA			CODIFICA																	
lotto	fase	ente	tipo doc.	opera disciplina	progress	rev														
E	2	1	D	0	2	D	Z	2	D	X	L	F	0	2	0	0	0	2	6	C