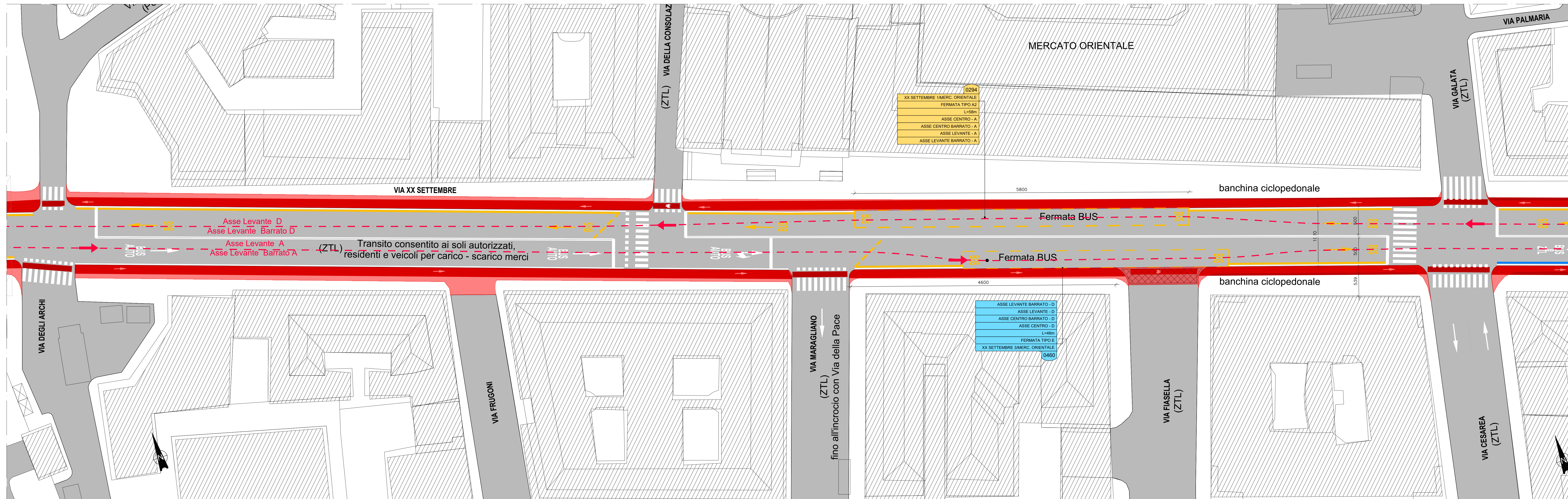


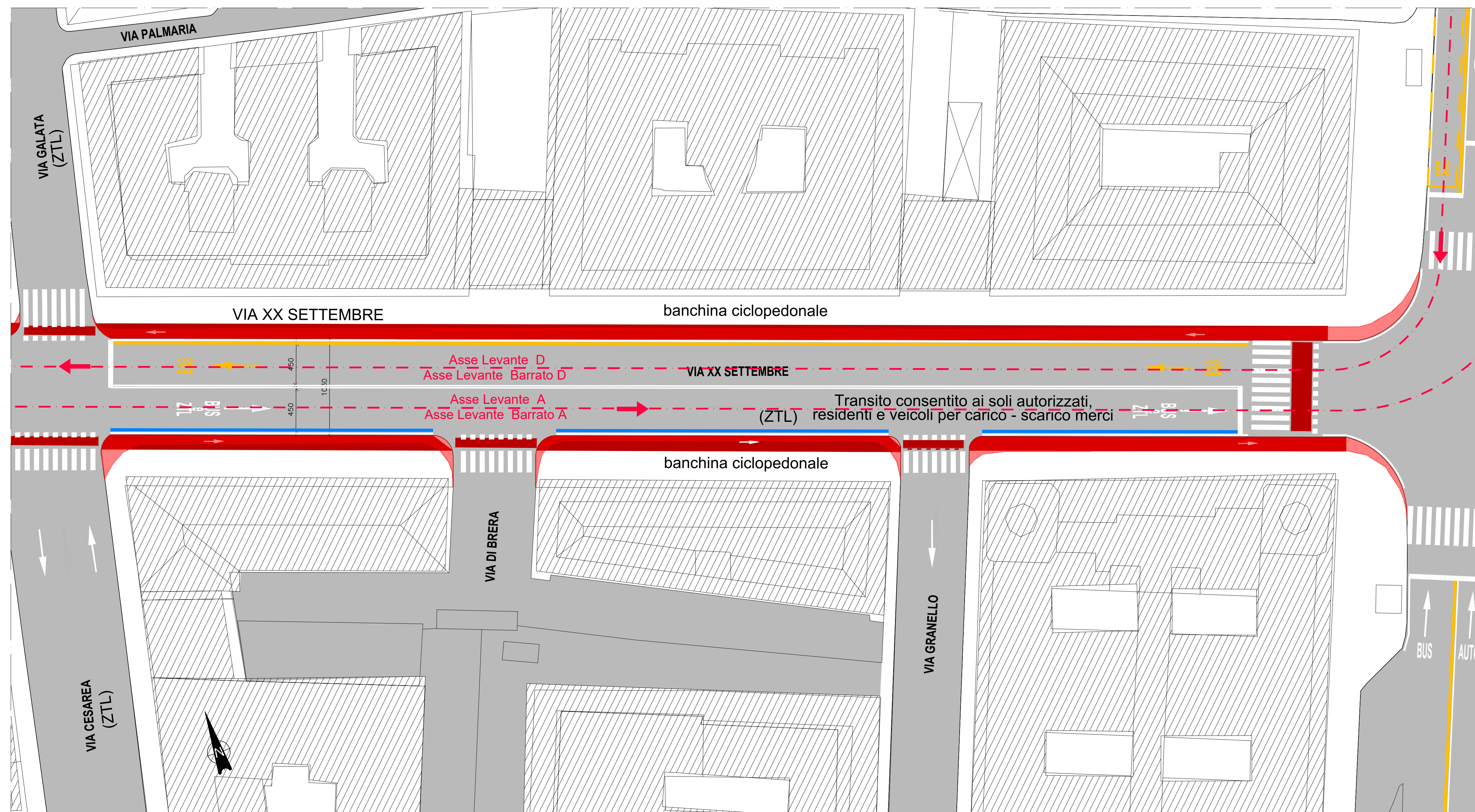
PLANIMETRIA VIA XX SETTEMBRE

Scala 1:250



PLANIMETRIA VIA XX SETTEMBRE

Scala 1:250



**LEGENDA**

	ASSE DI TRACCIAMENTO
	PERCORSO TRACCIATO ASSE BARRATO
	ASSE DI TRACCIAMENTO ALTRI AUTOBUS
	ASSE DI TRACCIAMENTO AUTOMOBILI
	VERSO DI PERCORRENZA
	CORSIA BUS RIDOTTA RISERVATA TPL
	CORSIA BUS RIDOTTA TRAFFICO PROMISCUO TPL/PRIVATO
	CORSIA BUS RIDOTTA TRAFFICO PROMISCUO TPL/ZTL
	PM ASSE (ASSE DIREZIONE - NUMERO SEZIONE)
	INDICAZIONE TACCHIE
	INTERFERENZA CON OPERA DI SCAVALCO O SOTTOPASSO ESISTENTE
	DEMOLIZIONI
	RICOSTRUZIONI
	INDICAZIONE DI CAPOLINEA
	INDICAZIONE DI FERMATA ASCENDENTE
	INDICAZIONE DI FERMATA DISCENDENTE

COMMITTENTE:

COMUNE DI GENOVA  
 IL RESPONSABILE UNICO DEL PROCEDIMENTO  
 ALBERTO BITOSSÌ  
 IL DIRETTORE ESECUTORE DEL CONTRATTO  
 ANTONIO ROSSA

**PROGETTAZIONE DEFINITIVA DEL SISTEMA DEGLI ASSI DI FORZA PER IL TRASPORTO PUBBLICO LOCALE (RETE FIOVIARIA E STRUTTURE CONNESSE)**

PROGETTAZIONE: MANDATARIA

MANDANTE: MANDANTE

ITALFERR

PROGETTO INFRASTRUTTURA  
 PLANIMETRIE DI DETTAGLIO  
 Asse Levante - Via XX Settembre Tav.2/2

IL PROGETTISTA RESPONSABILE DELL'INTEGRAZIONE

SCALA: 1:250

COMMESSA	LOTTO	FASE	ENTE	TIPO DOC.	OPERADISCIPLINA	PROGR.	REV.
E21D	02	D	13	P9	IF0005	009	D

Revis	Descrizione	Redatto	Data	Verificato	Data	Approvato	Data	Autorizzato	Data
A	Emissione Esecutiva	K.Neigo	Set.2021	S. Meloni	Set.2021	A. Piredda	Set.2021	Dot. Ing. M. Conforti	
B	Revisione a seguito commenti	K.Neigo	Gen.2022	S. Meloni	Gen.2022	A. Piredda	Gen.2022		
C	Revisione a seguito commenti	K.Neigo	Feb.2022	S. Meloni	Feb.2022	A. Piredda	Feb.2022		
D	Revisione a seguito commenti	L. Aggiti	Mag.2022	S. Meloni	Mag.2022	A. Piredda	Mag.2022		

Nome file: E21D02D13P9IF0005008-09D n.Elabor.: 1