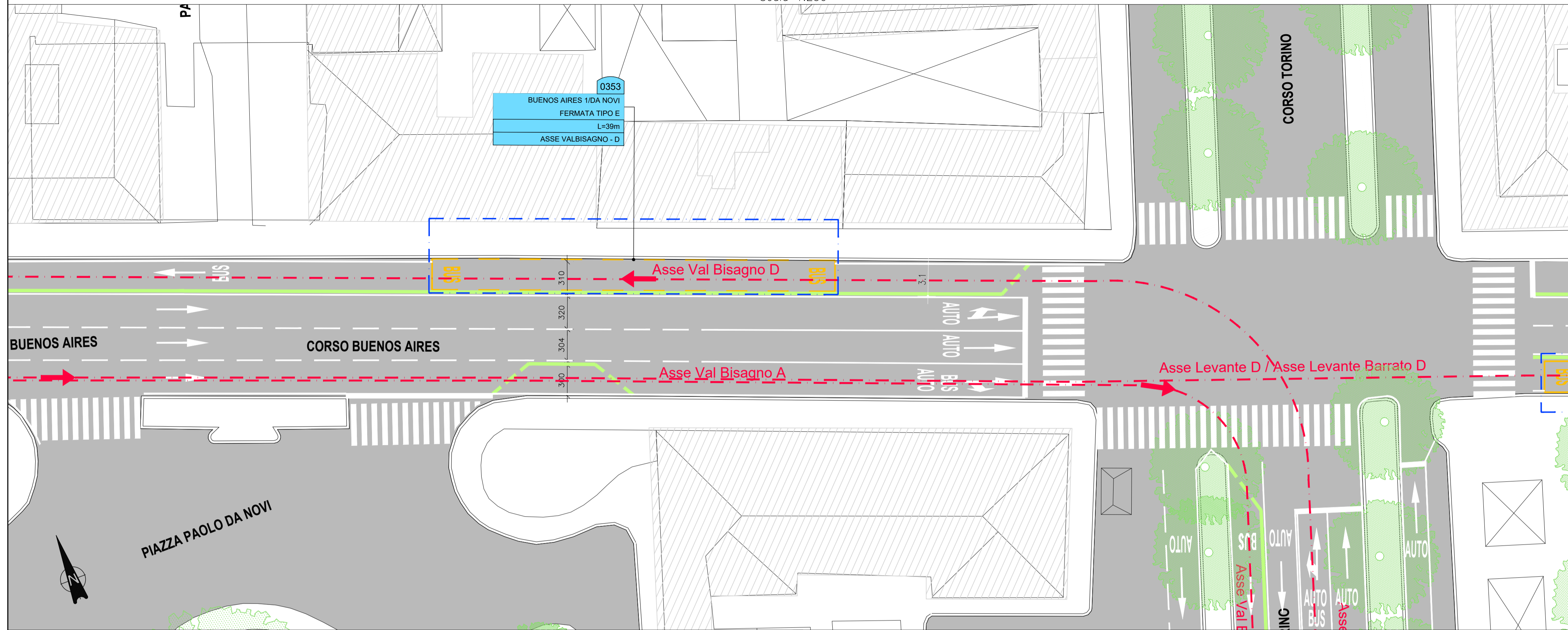


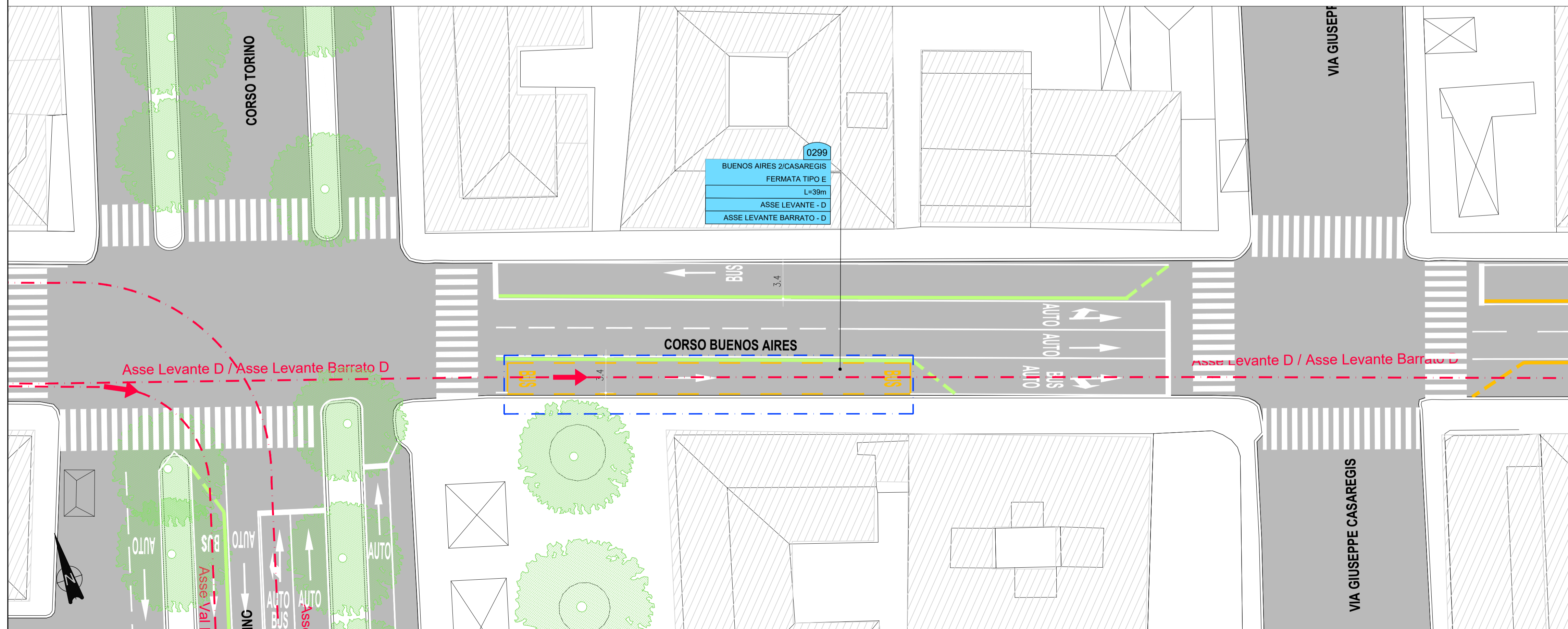
PLANIMETRIA CORSO BUENOS AIRES TRATTO B

Scala 1:250



PLANIMETRIA CORSO BUENOS AIRES TRATTO C

Scala 1:250



LEGENDA

- ASSE DI TRACCIAMENTO
- PERCORSO TRACCIATO ASSE BARRATO
- ASSE DI TRACCIAMENTO ALTRI AUTOBUS
- ASSE DI TRACCIAMENTO AUTOMOBILI
- VERSO DI PERCORRENZA
- CORSIA BUS RIDOTTA RISERVATA TPL
- CORSIA BUS RIDOTTA TRAFFICO PROMISCUEO TPL/PRIVATO
- CORSIA BUS RIDOTTA TRAFFICO PROMISCUEO TPL/ZTL
- INDICAZIONE TACCHE
- INTERFERENZA CON OPERA DI SCAVALCO O SOTTOPASSO ESISTENTE
- DEMOLIZIONI
- RICOSTRUZIONI
- INDICAZIONE DI CAPOLINEA
- INDICAZIONE DI FERMATA ASCENDENTE
- INDICAZIONE DI FERMATA DISCENDENTE

COMMITTENTE:

COMUNE DI GENOVA
 IL RESPONSABILE UNICO DEL PROCEDIMENTO
 ALBERTO BITOSI
 IL DIRETTORE ESECUTORE DEL CONTRATTO
 ANTONIO ROSSA

PROGETTAZIONE DEFINITIVA DEL SISTEMA DEGLI ASSI DI FORZA PER IL TRASPORTO PUBBLICO LOCALE (RETE FILOVIARIA E STRUTTURE CONNESSE)

PROGETTAZIONE MANDATARIA

MANDANTE MANDANTE

ITALFERR

PROGETTO INFRASTRUTTURA
 PLANIMETRIE DI DETTAGLIO - APPROFONDIMENTI 2
 ASSE LEVANTE/ ASSE VAL BISAGNO - CORSO BUENOS AIRES - TAV 02 di 02

SCALA :
1:250

IL PROGETTISTA RESPONSABILE DELL'INTEGRAZIONE
 Dott. Ing. Alessandro Pavesio

COMMESSA	LOTTO	FASE	ENTE	TIPO DOC.	OPERA/DISCIPLINA	PROGR.	REV.
E21D	02	D	13	P9	IF0005	005	D

Revis.	Descrizione	Redatto	Data	Verificato	Data	Approvato	Data	Autorizzato Data
A	Emissione Esecutiva	A. Escher	Set.2021	S. Michini	Set.2021	A. Perasso	Set.2021	Dott. Ing. G. Conforti
B	Revisione a seguito commenti	A. Escher	Gen.2022	S. Michini	Gen.2022	A. Perasso	Gen.2022	
C	Revisione a seguito commenti	K. Negro	Feb.2022	S. Michini	Feb.2022	A. Perasso	Feb.2022	
D	Revisione a seguito commenti	L. Spinelli	Mag.2022	S. Michini	Mag.2022	A. Perasso	Mag.2022	

Nome file: E21D02D13P9IF0005004-5D n.Elab.: