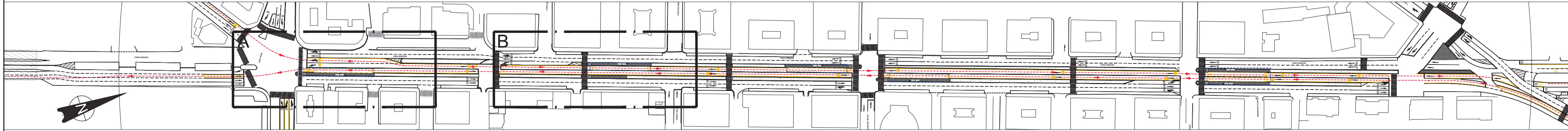


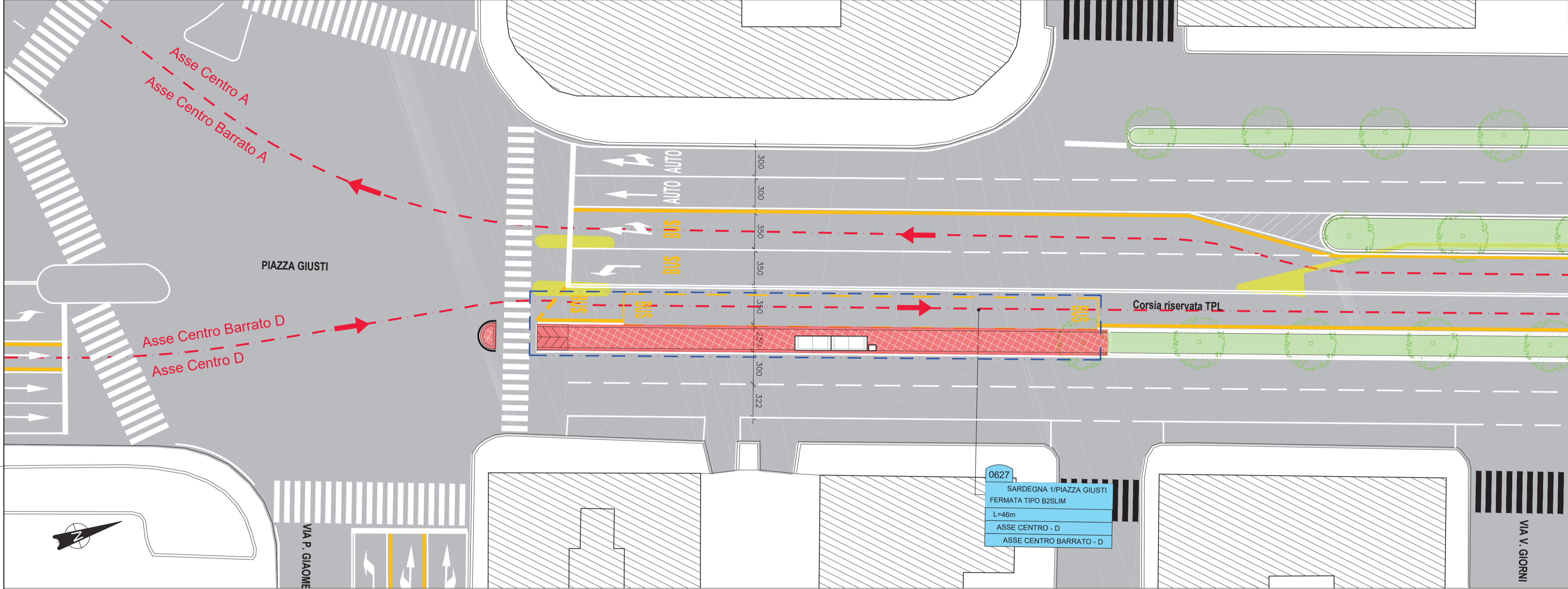
PLANIMETRIA CORSO SARDEGNA

Scala 1:2000



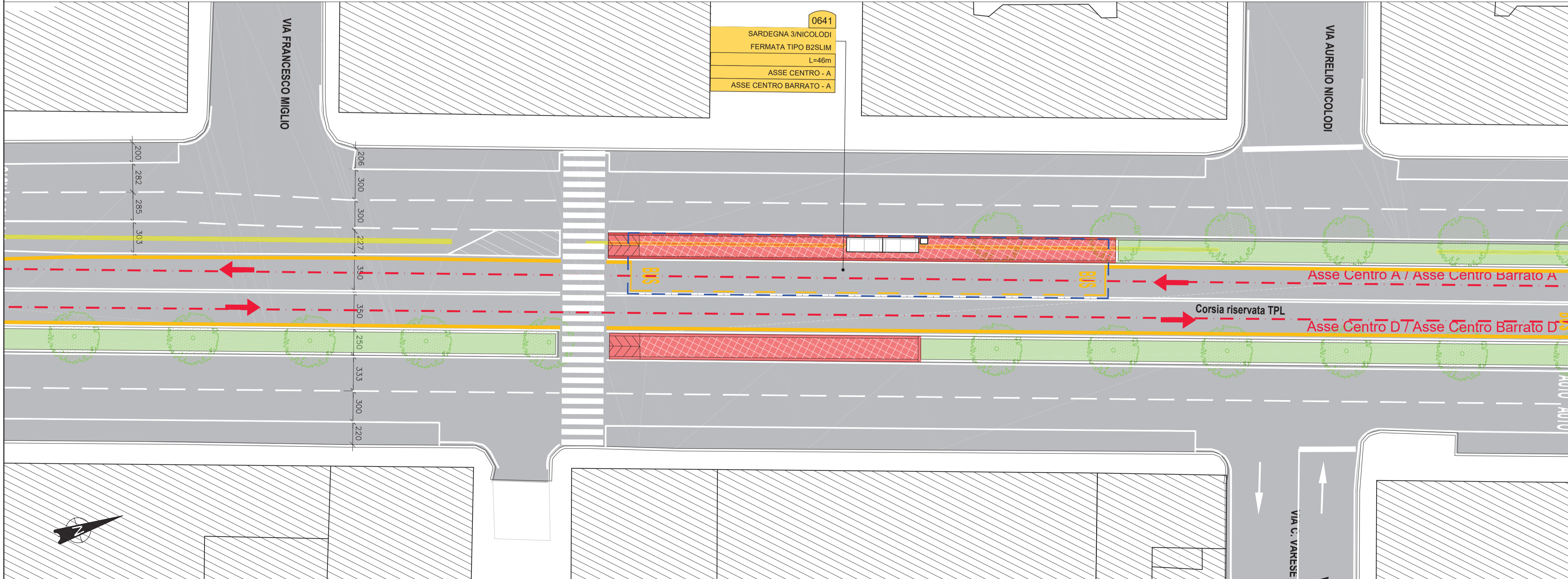
PLANIMETRIA CORSO SARDEGNA TRATTO A

Scala 1:250



PLANIMETRIA CORSO SARDEGNA TRATTO B

Scala 1:250



LEGENDA

- ASSE DI TRACCIAMENTO
- PERCORSO TRACCIATO ASSE BARRATO
- ASSE DI TRACCIAMENTO ALTRI AUTOBUS
- ASSE DI TRACCIAMENTO AUTOMOBILI
- VERSO DI PERCORRENZA
- CORSIA BUS RIDOTTA RISERVATA TPL
- CORSIA BUS RIDOTTA TRAFFICO PROMISCUO TPL/PRIVATO
- CORSIA BUS RIDOTTA TRAFFICO PROMISCUO TPL/ZTL
- INDICAZIONE TACCHE
- INTERFERENZA CON OPERA DI SCAVALCO O SOTTOPASSO ESISTENTE
- DEMOLIZIONI
- RICOSTRUZIONI
- INDICAZIONE DI CAPOLINEA
- INDICAZIONE DI FERMATA ASCENDENTE
- INDICAZIONE DI FERMATA DISCENDENTE

LE SOLUZIONI RIGUARDANTI LA REGOLAMENTAZIONE DELLA CIRCOLAZIONE E DELLA SOSTA, DEFINITE NELL'AMBITO DEL PRESENTE PROGETTO (CON RELATIVA SEGNALETICA ORIZZONTALE E VERTICALE) DEVONO ESSERE CONSIDERATE COME MODIFICABILI (A PARITÀ DI COSTO DI INVESTIMENTO) A SEGUITO DI SUCCESSIVE INDICAZIONI CHE L'AMMINISTRAZIONE SI RISERVA DI ADOTTARE NEL RISPETTO DELLE POLITICHE DELLA MOBILITÀ TESI AL SODDISFACIMENTO DELLE ESIGENZE DELLA CITTADINANZA E CHE SI POTRANNO MANIFESTARE A SEGUITO DELLA REALIZZAZIONE DELL'INTERVENTO

COMMITTENTE:

COMUNE DI GENOVA
 IL RESPONSABILE UNICO DEL PROCEDIMENTO
 ALBERTO BITOSSÌ
 IL DIRETTORE ESECUTORE DEL CONTRATTO
 ANTONIO ROSSA

PROGETTAZIONE DEFINITIVA DEL SISTEMA DEGLI ASSI DI FORZA PER IL TRASPORTO PUBBLICO LOCALE (RETE FILOVIARIA E STRUTTURE CONNESSE)

PROGETTAZIONE: MANDATARIA

MANDANTE: MANDANTE

MANDANTE: MANDANTE

MANDANTE: MANDANTE

ITALFERR

PROGETTO INFRASTRUTTURA
 PLANIMETRIE DI DETTAGLIO - APPROFONDIMENTI 2
 ASSE CENTRO - CORSO SARDEGNA - TAV 01 di 02

IL PROGETTISTA RESPONSABILE DELL'INTEGRAZIONE
 Dott. Ing. Alessandro Perini

SCALA :
 1:250

COMMESSA	LOTTO	FASE	ENTE	TIPO DOC.	OPERA/DISCIPLINA	PROGR.	REV.
E21D	01	D	13	P9	IF0005	009	D

Revis.	Descrizione	Redatto	Data	Verificato	Data	Approvato	Data	Autorizzato Data
A	Emissione Esecutiva	A. Escher	Dic. 2021	S. Michini	Dic. 2021	A. Perusso	Dic. 2021	Dott. Ing. Conforti
B	Revisione a seguito commenti	A. Escher	Gen. 2022	S. Michini	Gen. 2022	A. Perusso	Gen. 2022	
C	Revisione a seguito commenti	K. Negro	Feb. 2022	S. Michini	Feb. 2022	A. Perusso	Feb. 2022	
D	Revisione a seguito commenti	L. Spinelli	Mag. 2022	S. Michini	Mag. 2022	A. Perusso	Mag. 2022	

Nome file: E21D01D13P9IF0005009-10D n.Elabor.: _____