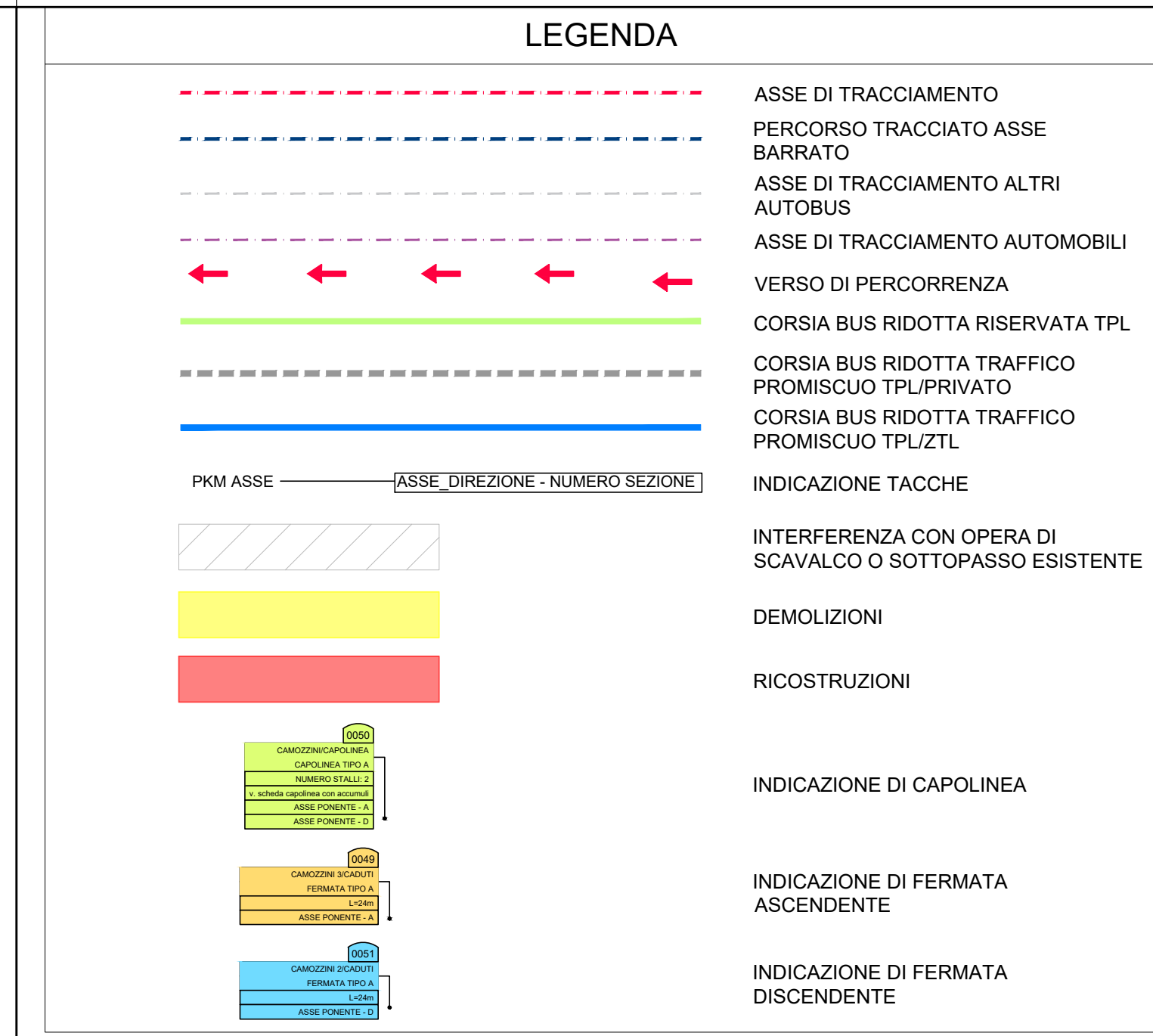
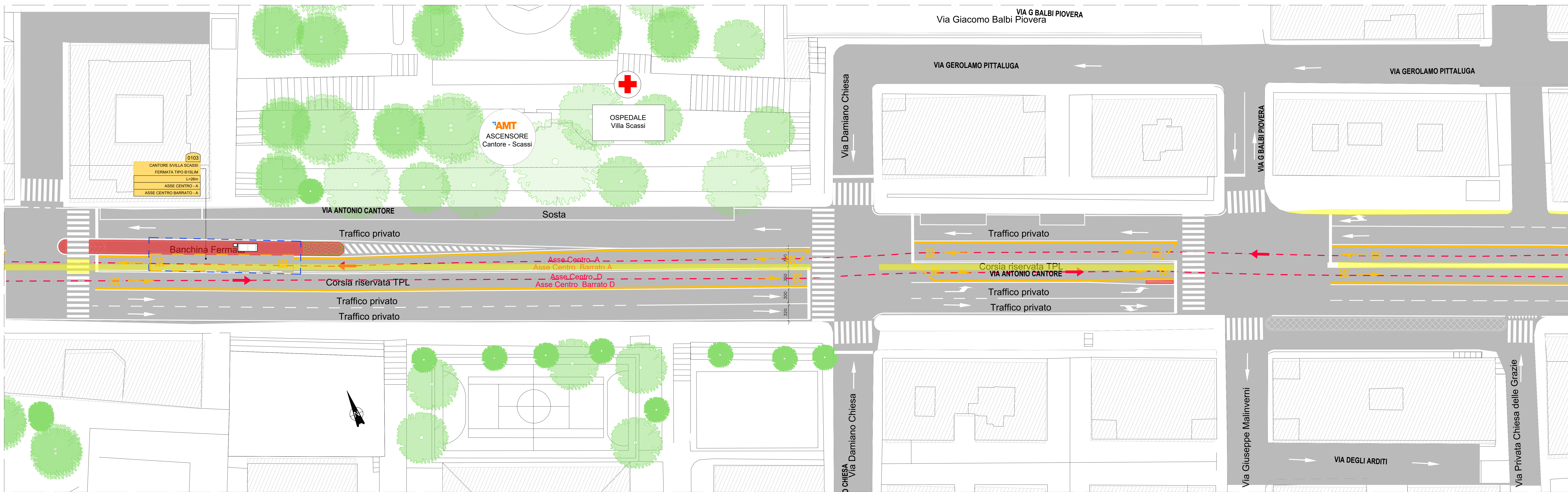


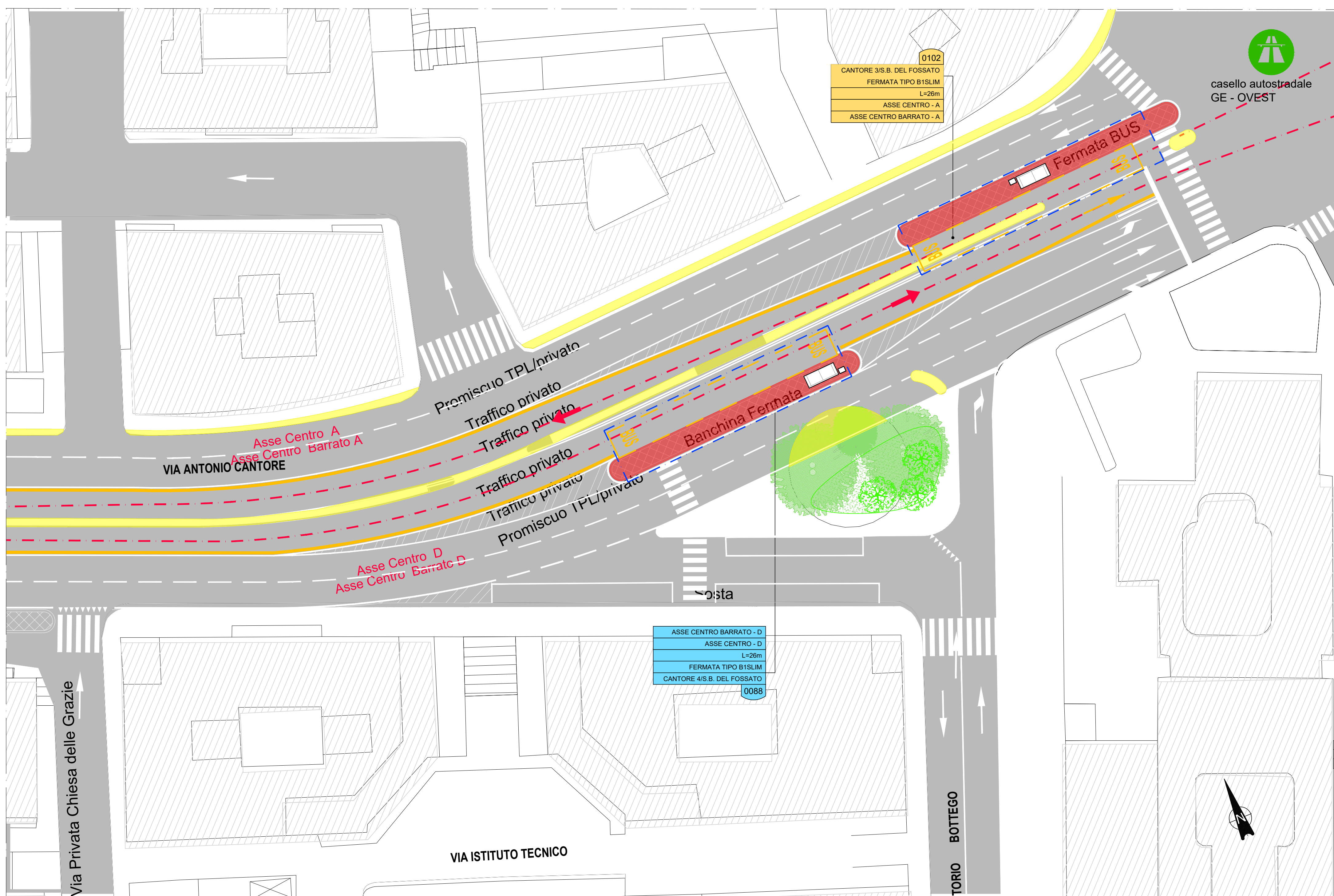
PLANIMETRIA VIA CANTORE

Scala 1:250



PLANIMETRIA VIA CANTORE

Scala 1:250



COMMITTENTE:

COMUNE DI GENOVA  
 IL RESPONSABILE UNICO DEL PROCEDIMENTO  
 ALBERTO BITOSSÌ  
 IL DIRETTORE ESECUTORE DEL CONTRATTO  
 ANTONIO ROSSA

**PROGETTAZIONE DEFINITIVA DEL SISTEMA DEGLI ASSI DI FORZA PER IL TRASPORTO PUBBLICO LOCALE (RETE FIOVIARIA E STRUTTURE CONNESSE)**

PROGETTAZIONE: **ITALFERR** (MANDATARIA)

MANDANTE: **PTERRA**, **ETV**, **ABR**

ITALFERR

PROGETTO INFRASTRUTTURA  
 PLANIMETRIE DI DETTAGLIO  
 Asse Centro - Via Cantore Tav. 2/2

IL PROGETTISTA RESPONSABILE DELL'INTEGRAZIONE  
 DBR Ing. Alessandro Fattori

SCALA: 1:250

COMMESSA	LOTTO	FASE	ENTE	TIPO DOC.	OPERADISCIPLINA	PROGR.	REV.
E21D	01	D	13	P9	IF0005	008	D

Revis.	Descrizione	Redatto	Data	Verificato	Data	Approvato	Data	Autorizzato	Data
A	Emissione Esecutiva	K. Negro	Sett. 2021	S. Maffioletti	Sett. 2021	A. Pennino	Sett. 2021	Dot. Ing. M. Conforti	
B	Revisione a seguito comment.	K. Negro	Gen. 2022	S. Maffioletti	Gen. 2022	A. Pennino	Gen. 2022		
C	Revisione a seguito comment.	K. Negro	Feb. 2022	S. Maffioletti	Feb. 2022	A. Pennino	Feb. 2022		
D	Revisione a seguito comment.	L. Sestini	Mag. 2022	S. Maffioletti	Mag. 2022	A. Pennino	Mag. 2022		

Nome file: E21D01D13P9IF0005007-08D n. Elab.: