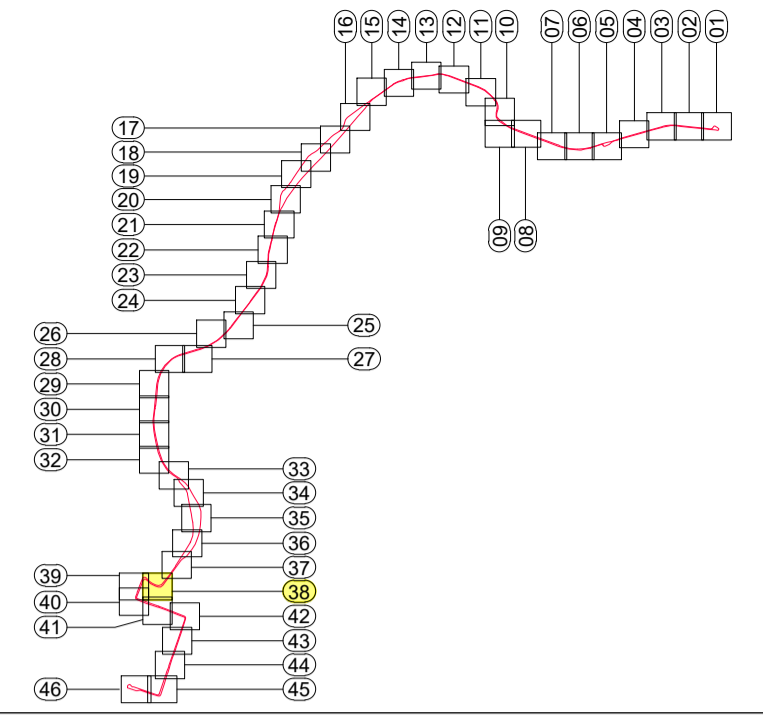


KEY-MAP



LEGENDA

- ASSE DI TRACCIAMENTO
- PERCORSO TRACCIATO ASSE BARRATO
- ASSE DI TRACCIAMENTO ALTRI AUTOBUS
- ← ASSE DI TRACCIAMENTO AUTOMOBILI
- VERSO DI PERCORRENZA
- CORSIA BUS RIDOTTA RISERVATA TPL
- CORSIA BUS RIDOTTA TRAFFICO PROMISCUO TPL/PRIVATO
- CORSIA BUS RIDOTTA TRAFFICO PROMISCUO TPL/ZTL
- INDICAZIONE TACCHE
- INTERFERENZA CON OPERA DI SCAVALCO O SOTTOPASSO ESISTENTE
- DEMOLIZIONI
- RICOSTRUZIONI
- 0416 INDICAZIONE DI CAPOLINEA
- 0417 INDICAZIONE DI FERMATA ASCENDENTE
- 0418 INDICAZIONE DI FERMATA DISCENDENTE

COMMITTENTE:



COMUNE DI GENOVA  
 IL RESPONSABILE UNICO DEL PROCEDIMENTO  
 ALBERTO BITOSI  
 IL DIRETTORE ESECUTORE DEL CONTRATTO  
 ANTONIO ROSSA

**PROGETTAZIONE DEFINITIVA DEL SISTEMA DEGLI ASSI DI FORZA PER IL TRASPORTO PUBBLICO LOCALE (RETE FIOVIARIA E STRUTTURE CONNESSE)**

PROGETTAZIONE: **ITALFERR** (MANDATARIA)  
 MANDANTE: **TECNITAL**, **ETI**, **ABOR**

ITALFERR  
 PROGETTO INFRASTRUTTURA  
 ASSE VAL BISAGNO  
 PLANIMETRIA DI PROGETTO - Tav. 38 di 46

IL PROGETTISTA RESPONSABILE DELL'INTEGRAZIONE  
 Dott. Ing. Alessandro Perasso  
 SCALA: 1:500

COMMESSA	LOTTO	FASE	ENTE	TIPO DOC.	OPERA/DISCIPLINA	PROGR.	REV.
E21D	03	D	13	P8	IF0005	038	F

Revis.	Descrizione	Redatto	Data	Verificato	Data	Approvato	Data	Autorizzato	Data
A	Emissione Esecutiva	S. Maffioli	Agosto 2021	S. Maffioli	Agosto 2021	A. Perasso	Agosto 2021	Dott. Ing. A. Conforti	Agosto 2021
B	Revisione a seguito commenti	M. Maffioli	Settembre 2021	S. Maffioli	Settembre 2021	A. Perasso	Settembre 2021		Settembre 2021
F	Revisione a seguito	L. Spinelli	Maggio 2022	S. Maffioli	Maggio 2022	A. Perasso	Maggio 2022		Maggio 2022