

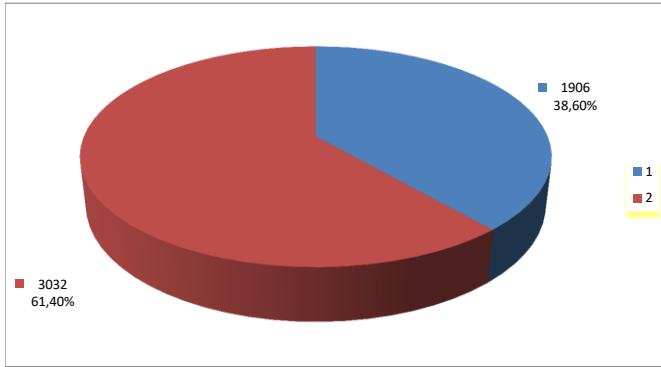


I DIPENDENTI DEL COMUNE DI GENOVA

dati al 31.12.2018

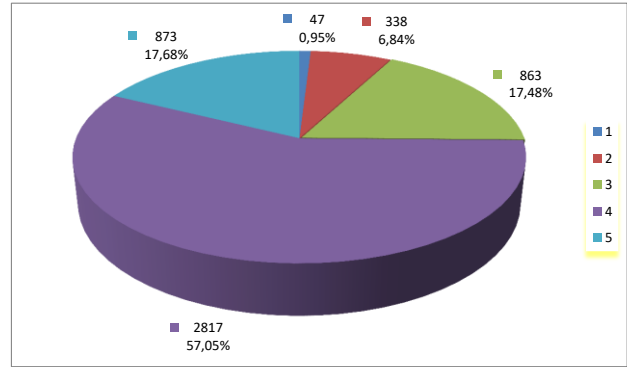
Direzione Sviluppo del Personale e Formazione

Dipendenti per genere



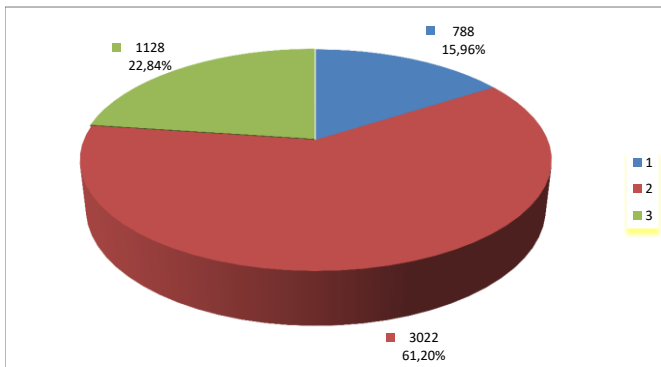
Genere	Numero dipendenti
Maschi	1906
Femmine	3032
Totale	4938

Dipendenti per fasce d'età



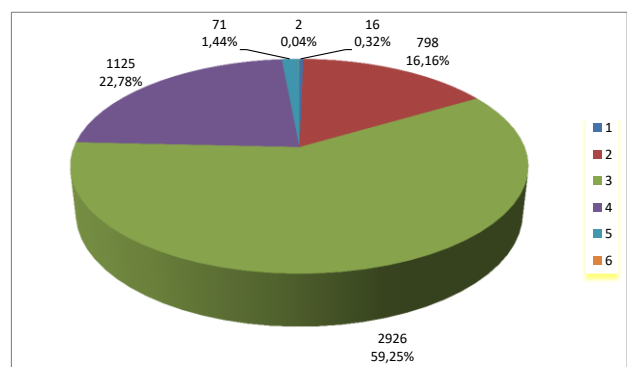
Età	Numero dipendenti
18-30	47
31-40	338
41-50	863
51-60	2817
>60	873
Totale	4938

Dipendenti per livello di Titolo di studio



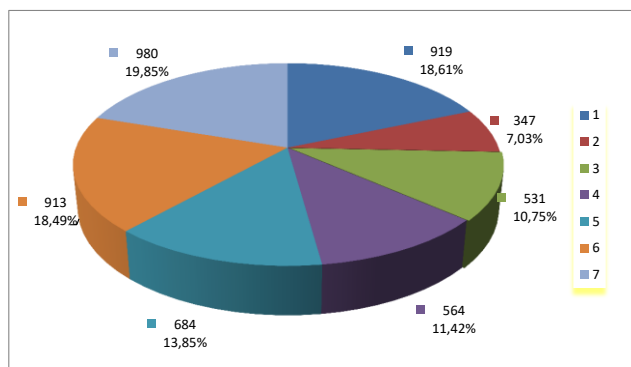
Livello Titolo di studio	Numero dipendenti
Scuola sec. 1° grado	788
Scuola sec. 2° grado	3022
Laurea	1128
Totale	4938

Dipendenti per Categoria



Categoria	Numero dipendenti
Categoria A	16
Categoria B	798
Categoria C	2926
Categoria D	1125
Dirigenti	71
Medici	2
Totale	4938

Dipendenti per anni di anzianità nell'Ente



Anni anzianità	Numero dipendenti
0-10	919
11-15	347
16-20	531
21-25	564
26-30	684
31-35	913
>=36	980
Totale	4938