

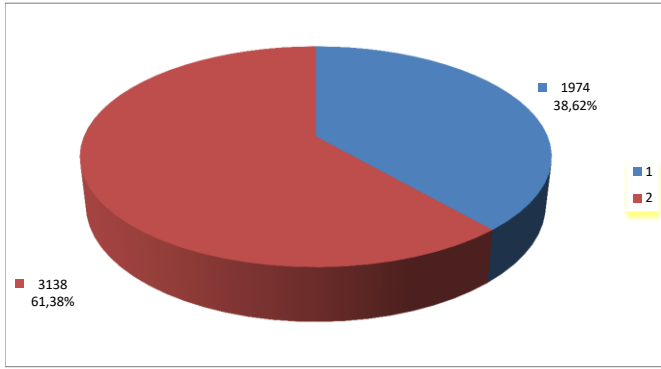


I DIPENDENTI DEL COMUNE DI GENOVA

dati al 31.12.2017

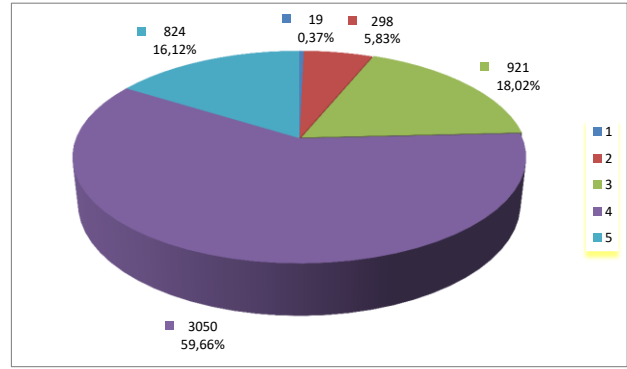
Direzione Sviluppo del Personale e Formazione

Dipendenti per genere



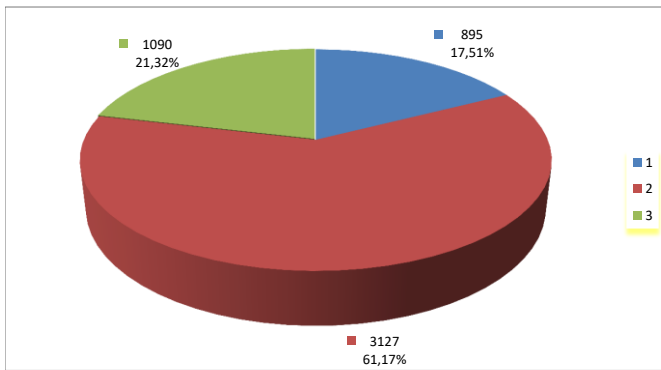
Genere	Numero dipendenti
Maschi	1974
Femmine	3138
Totale	5112

Dipendenti per fasce d'età



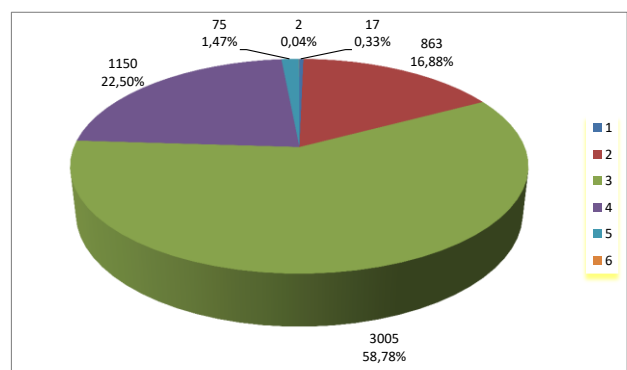
Età	Numero dipendenti
18-30	19
31-40	298
41-50	921
51-60	3050
>60	824
Totale	5112

Dipendenti per livello di Titolo di studio



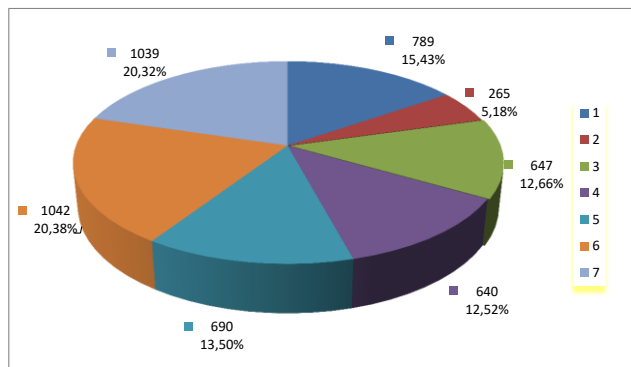
Livello Titolo di studio	Numero dipendenti
Scuola sec. 1° grado	895
Scuola sec. 2° grado	3127
Laurea	1090
Totale	5112

Dipendenti per Categoria



Categoria	Numero dipendenti
Categoria A	17
Categoria B	863
Categoria C	3005
Categoria D	1150
Dirigenti	75
Medici	2
Totale	5112

Dipendenti per anni di anzianità nell'Ente



Anni anzianità	Numero dipendenti
0-10	789
11-15	265
16-20	647
21-25	640
26-30	690
31-35	1042
>=36	1039
Totale	5112