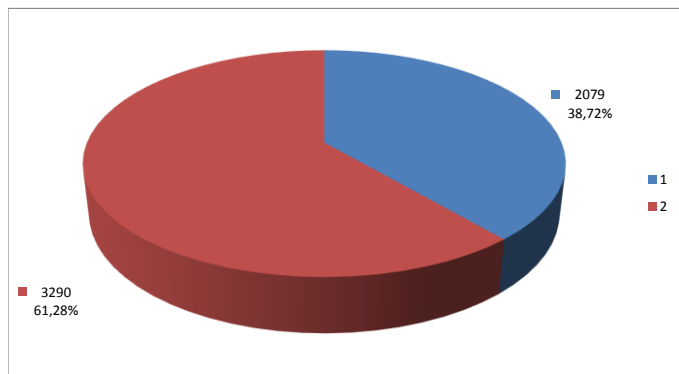




# I DIPENDENTI DEL COMUNE DI GENOVA

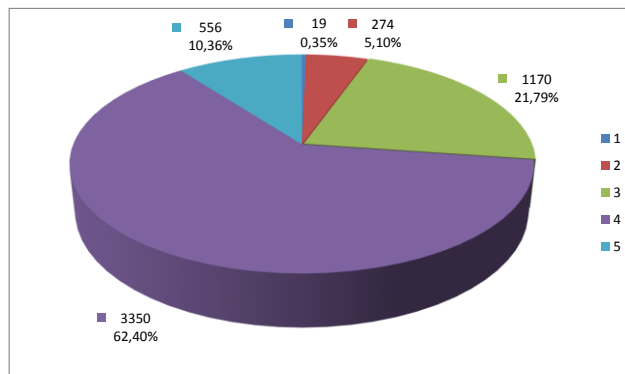
dati al 31.12.2015

### Dipendenti per genere



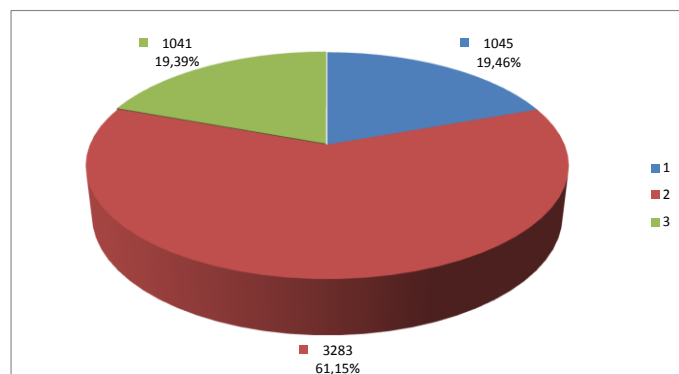
Genere	Numero dipendenti
Maschi	2079
Femmine	3290
<b>Totale</b>	<b>5369</b>

### Dipendenti per fasce d'età



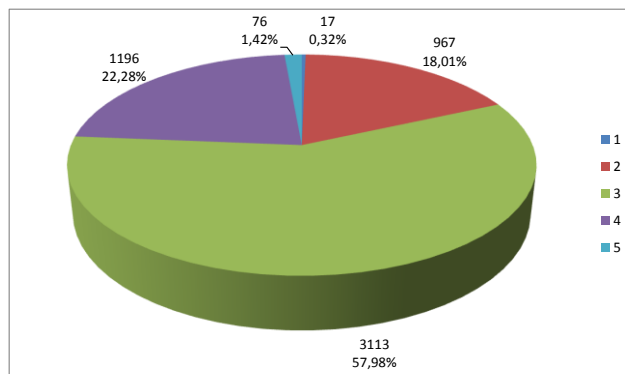
Età	Numero dipendenti
18-30	19
31-40	274
41-50	1170
51-60	3350
>60	556
<b>Totale</b>	<b>5369</b>

### Dipendenti per livello di Titolo di studio



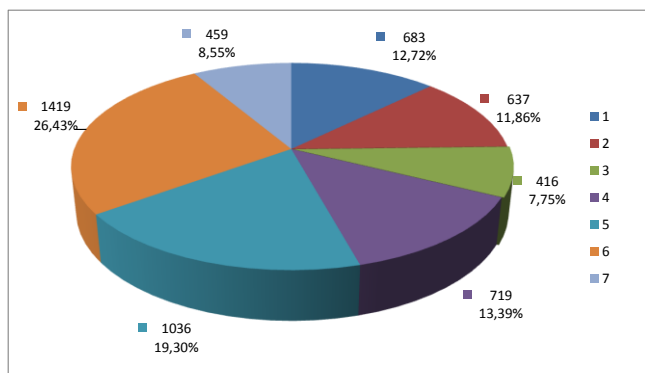
Livello Titolo di studio	Numero dipendenti
Scuola sec. 1° grado	1045
Scuola sec. 2° grado	3283
Laurea	1041
<b>Totale</b>	<b>5369</b>

### Dipendenti per Categoria



Categoria	Numero dipendenti
Categoria A	17
Categoria B	967
Categoria C	3113
Categoria D	1196
Dirigenti	76
<b>Totale</b>	<b>5369</b>

### Dipendenti per anni di anzianità nell'Ente



Anni anzianità	Numero dipendenti
0-10	683
11-15	637
16-20	416
21-25	719
26-30	1036
31-35	1419
36-50	459
<b>Totale</b>	<b>5369</b>