

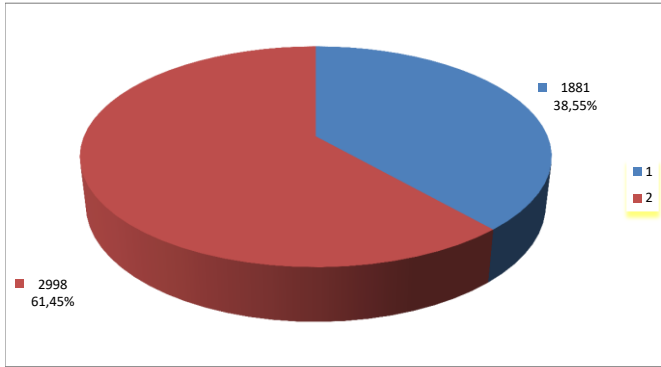


I DIPENDENTI DEL COMUNE DI GENOVA

dati al 30.11.2018

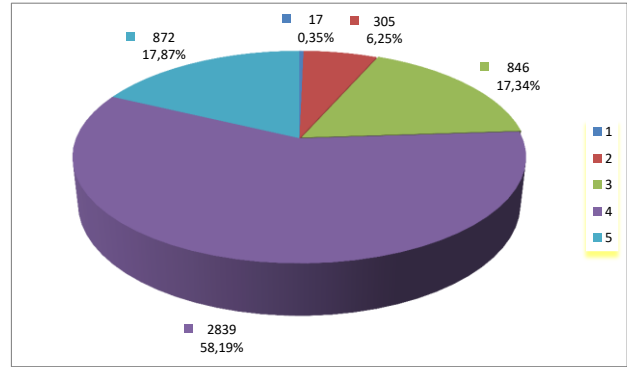
Direzione Sviluppo del Personale e Formazione

Dipendenti per genere



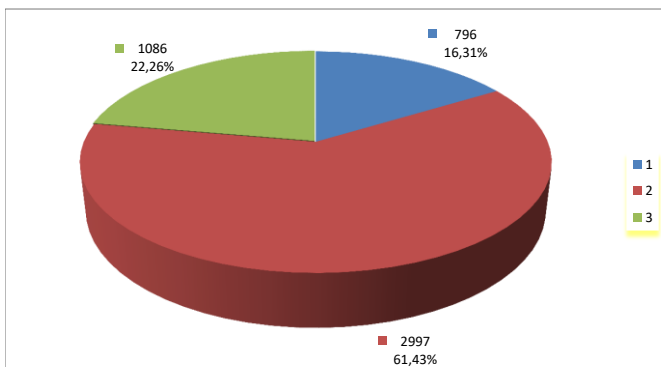
Genere	Numero dipendenti
Maschi	1881
Femmine	2998
Totale	4879

Dipendenti per fasce d'età



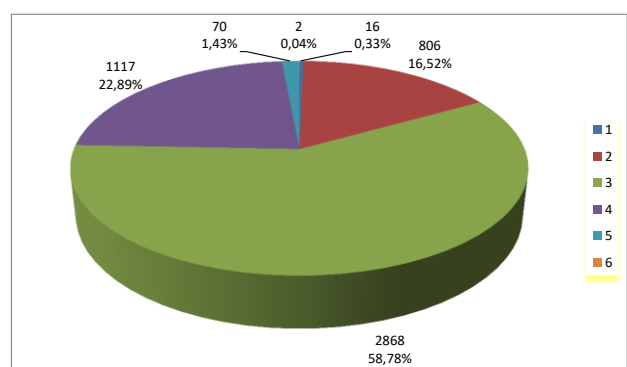
Età	Numero dipendenti
18-30	17
31-40	305
41-50	846
51-60	2839
>60	872
Totale	4879

Dipendenti per livello di Titolo di studio



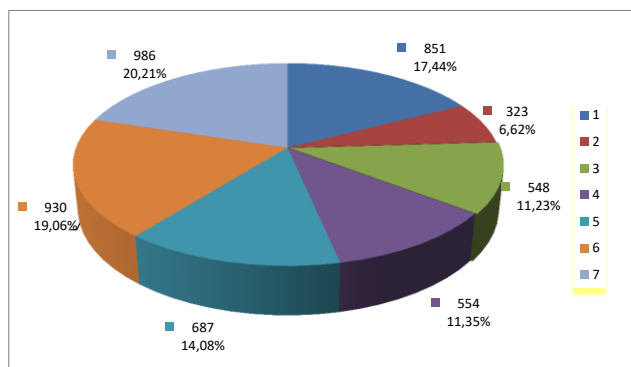
Livello Titolo di studio	Numero dipendenti
Scuola sec. 1° grado	796
Scuola sec. 2° grado	2997
Laurea	1086
Totale	4879

Dipendenti per Categoria



Categoria	Numero dipendenti
Categoria A	16
Categoria B	806
Categoria C	2868
Categoria D	1117
Dirigenti	70
Medici	2
Totale	4879

Dipendenti per anni di anzianità nell'Ente



Anni anzianità	Numero dipendenti
0-10	851
11-15	323
16-20	548
21-25	554
26-30	687
31-35	930
>=36	986
Totale	4879