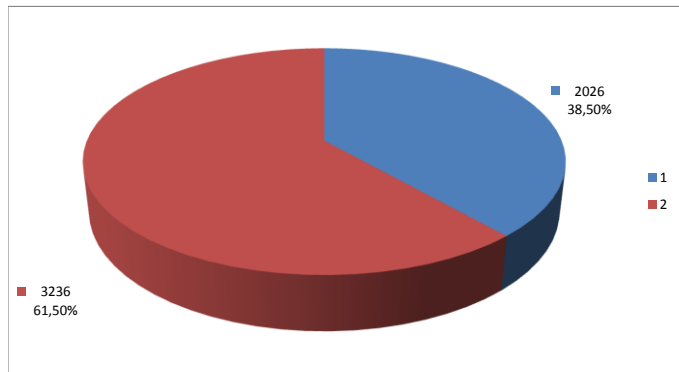




# I DIPENDENTI DEL COMUNE DI GENOVA

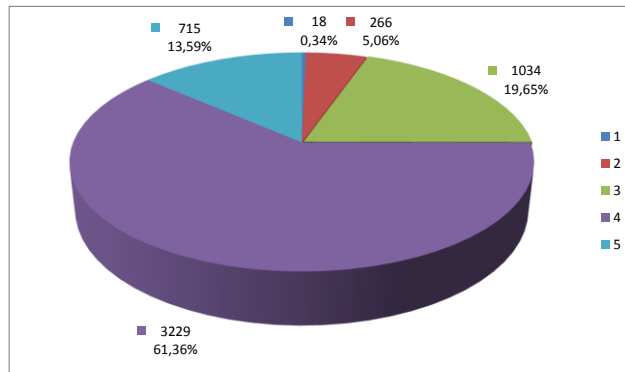
dati al 30.11.2016

### Dipendenti per genere



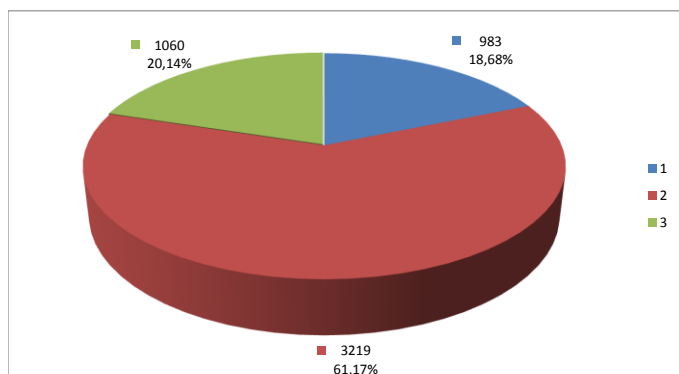
Genere	Numero dipendenti
Maschi	2026
Femmine	3236
<b>Totale</b>	<b>5262</b>

### Dipendenti per fasce d'età



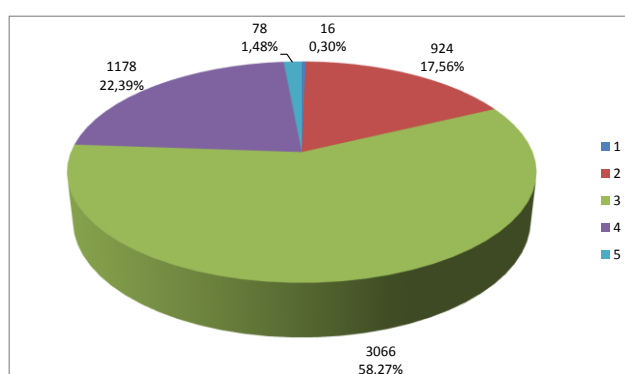
Età	Numero dipendenti
18-30	18
31-40	266
41-50	1034
51-60	3229
>60	715
<b>Totale</b>	<b>5262</b>

### Dipendenti per livello di Titolo di studio



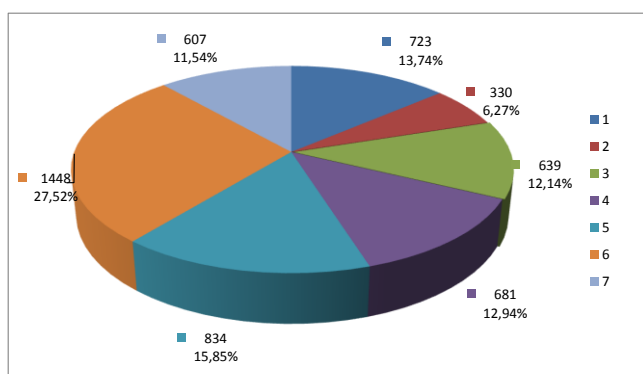
Livello Titolo di studio	Numero dipendenti
Scuola sec. 1° grado	983
Scuola sec. 2° grado	3219
Laurea	1060
<b>Totale</b>	<b>5262</b>

### Dipendenti per Categoria



Categoria	Numero dipendenti
Categoria A	16
Categoria B	924
Categoria C	3066
Categoria D	1178
Dirigenti	78
<b>Totale</b>	<b>5262</b>

### Dipendenti per anni di anzianità nell'Ente



Anni anzianità	Numero dipendenti
0-10	723
11-15	330
16-20	639
21-25	681
26-30	834
31-35	1448
36-50	607
<b>Totale</b>	<b>5262</b>