

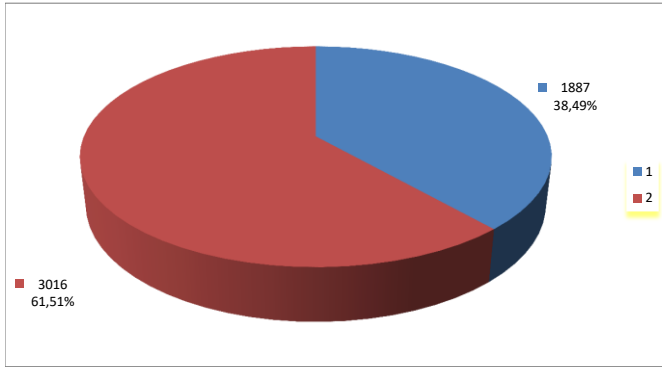


I DIPENDENTI DEL COMUNE DI GENOVA

dati al 31.10.2018

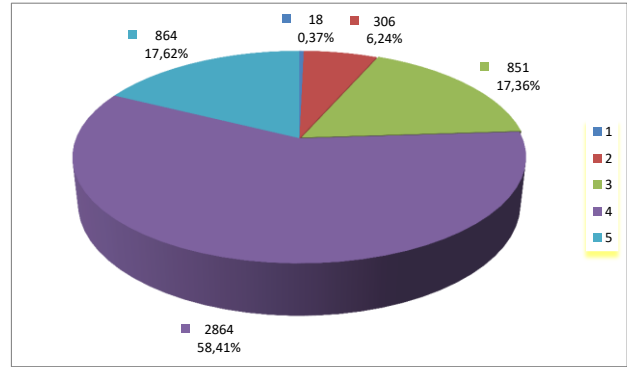
Direzione Sviluppo del Personale e Formazione

Dipendenti per genere



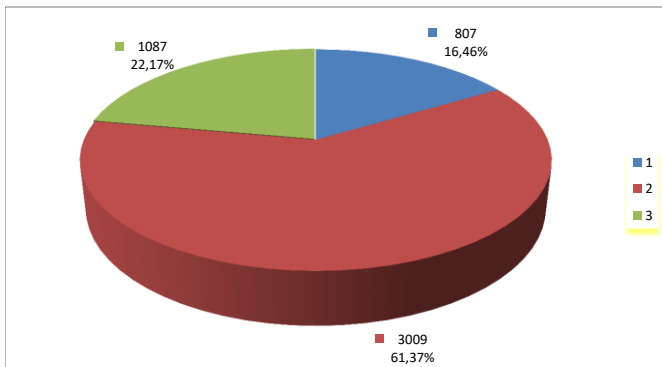
Genere	Numero dipendenti
Maschi	1887
Femmine	3016
Totale	4903

Dipendenti per fasce d'età



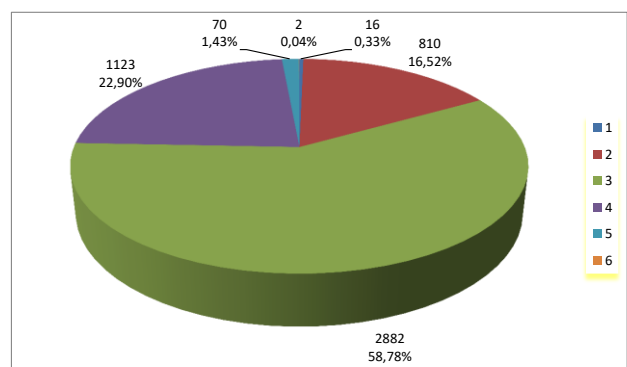
Età	Numero dipendenti
18-30	18
31-40	306
41-50	851
51-60	2864
>60	864
Totale	4903

Dipendenti per livello di Titolo di studio



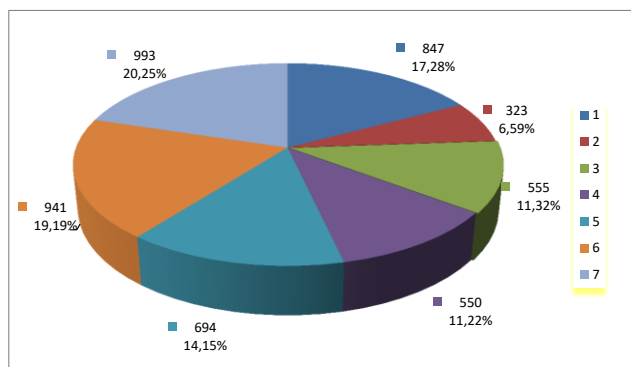
Livello Titolo di studio	Numero dipendenti
Scuola sec. 1° grado	807
Scuola sec. 2° grado	3009
Laurea	1087
Totale	4903

Dipendenti per Categoria



Categoria	Numero dipendenti
Categoria A	16
Categoria B	810
Categoria C	2882
Categoria D	1123
Dirigenti	70
Medici	2
Totale	4903

Dipendenti per anni di anzianità nell'Ente



Anni anzianità	Numero dipendenti
0-10	847
11-15	323
16-20	555
21-25	550
26-30	694
31-35	941
>=36	993
Totale	4903